



# กรมที่ดิน 4.0

# ประเทศไทยในอดีต



ประเทศไทย 1.0  
สังคมเกษตรกรรม



ประเทศไทย 2.0  
มุ่งเน้นอุตสาหกรรมเบา



ประเทศไทย 3.0  
มุ่งสู่อุตสาหกรรมที่มีความซับซ้อนมากขึ้น

# ประเทศไทยติดกับดัก



ประเทศรายได้ปานกลาง



ความเหลื่อมล้ำ



ความไม่สมดุล

# ถึงเวลาที่ต้องเปลี่ยน

ทำมากได้น้อย



ทำน้อยได้มาก



บริบท

ยุทธศาสตร์ชาติ



ปรัชญาเศรษฐกิจพอเพียง

พอเพียง



ประชารัฐ

เป้าหมายครอบคลุมใน 4 มิติ		คำนึงถึง
ความมั่นคงทางเศรษฐกิจ	ความอยู่ดีมีสุขทางสังคม	ขับเคลื่อนด้วยนวัตกรรม เป็นมิตรกับสิ่งแวดล้อม ให้นำคนอื่นเข้ามามีส่วนร่วม
การยกระดับคุณภาพมนุษย์	การรักษาสิ่งแวดล้อม	

## วาระการขับเคลื่อน

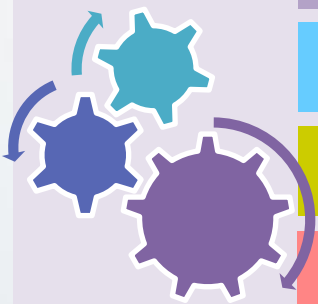
การเตรียมคนไทย 4.0 เพื่อก้าวสู่โลกที่ 1

พัฒนาคลัสเตอร์เทคโนโลยีและอุตสาหกรรมแห่งอนาคต

การบ่มเพาะผู้ประกอบการและพัฒนาเครือข่ายวิสาหกิจที่ขับเคลื่อนด้วยนวัตกรรม

การเสริมสร้างความเข้มแข็งของเศรษฐกิจภายในประเทศ ผ่านกลไกของ 18 กลุ่มจังหวัด และ 76 จังหวัด

บูรณาการอาเซียน เชื่อมประเทศไทยสู่ประชาคมโลก





วาระการขับเคลื่อนประเทศไทย 4.0

กรมที่ดิน

4.0

1. การพัฒนาเทคโนโลยีและเครือข่ายที่ขับเคลื่อนด้วยนวัตกรรมเพื่อการบริการ
2. การเตรียมบุคลากรกรมที่ดิน เพื่อก้าวสู่กรมที่ดินยุคใหม่
3. การเสริมสร้างความเข้มแข็งและความมั่นคงทางเศรษฐกิจของประชาชนผ่านกลไกของสำนักงานที่ดิน

กรมที่ดิน

4.0

1. การพัฒนาเทคโนโลยีและเครือข่ายที่ขับเคลื่อนด้วยนวัตกรรมเพื่อการบริการ



Digital Government

การพัฒนา Digital Government



Internet of Things

- Device & system
- Connectivity
- Platform
- Visualization



Data Analytics

- Modeling
- Machine learning
- Data mining
- Artificial intelligence



Cybersecurity

- Threats analysis
- Threats prevention
- Information security/design

- การเปิดเผยข้อมูล (Open Data)
- การเชื่อมโยงฐานข้อมูล (Big Data)
- การให้บริการอิเล็กทรอนิกส์ (Smart Services)

มหาดไทย 4.0

โครงการพัฒนาระบบให้บริการค้นหาตำแหน่งรูปแปลงที่ดินระบบภูมิสารสนเทศทางอินเทอร์เน็ต และ Mobile Application (LandsMaps)



โครงการยกระดับการรังวัดด้วยวิธีแผนที่ชั้นหนึ่งโดยระบบดาวเทียม



กองแผนงาน กรมที่ดิน

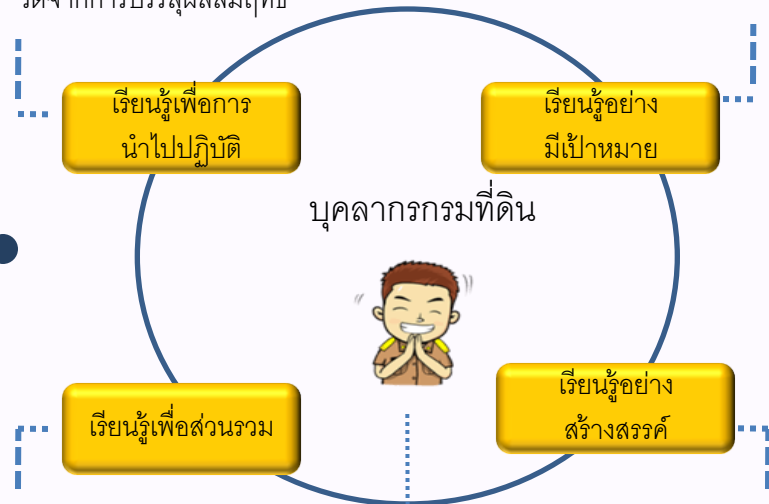
กรมที่ดิน  
4.0

## 2. การเตรียมบุคลากรกรมที่ดิน เพื่อก้าวสู่กรมที่ดินยุคใหม่



เน้นการคิด วิเคราะห์ ความสำเร็จ  
วัดจากการบรรลุผลสัมฤทธิ์

เน้นการใช้ความรู้สร้างนวัตกรรม



เน้นปลูกจิตสำนึกและมีความ  
รับผิดชอบต่อสังคม

เน้นการใช้ความคิด กระตือรือร้น  
ในการเรียนรู้สิ่งใหม่ๆ

**ต้องมีคุณสมบัติ**

<ol style="list-style-type: none"> <li>1. ยึดหลักธรรมาภิบาล</li> <li>2. ทำงานอย่างโปร่งใส ตรวจสอบได้</li> <li>3. มีความเต็มใจที่จะร่วมมือทำงาน</li> <li>4. สร้างสรรค์งานเป็นทีม</li> </ol>	<ol style="list-style-type: none"> <li>5. มีความสามารถทางเทคโนโลยี การสื่อสาร โดยนำมาปรับใช้กับการทำงาน</li> <li>6. มีความคิดริเริ่มสร้างสรรค์ นวัตกรรมใหม่ๆ สร้างมูลค่าเพิ่มให้กับงาน</li> </ol>
--	---

### ระบบการประเมินความคุ้มค่า

### 3. การเสริมสร้างความเข้มแข็งและ ความมั่นคงทางเศรษฐกิจของประชาชน ผ่านกลไกของสำนักงานที่ดินจังหวัด



## Area-Based

## กลไกภาครัฐ



## Function



## Agenda

1. การวางยุทธศาสตร์ระยะสั้น กลาง ยาว ในทุกภารกิจหลักให้ชัดเจน ทั้งเป้าหมาย/แนวทางการดำเนินการ และเชื่อมโยงยุทธศาสตร์ชาติ 20 ปี และยุทธศาสตร์มหาดไทย 20 ปี ว่าภารกิจใดส่วนกลางจะดำเนินการ และภารกิจใดจะถ่ายโอนให้สำนักงานที่ดินดำเนินการ

2. การกำหนดแผนงาน /โครงการที่ตอบสนองความต้องการของประชาชนในพื้นที่ เพื่อลดโอกาสการสูญเสียทรัพยากรอย่างไม่มีประสิทธิภาพ ออกแบบกระบวนการขั้นตอนการดำเนินการ หน่วยงานหลัก หน่วยงานสนับสนุน กำลังคน งบประมาณอย่างละเอียด

3. การกระตุ้นให้สำนักงานที่ดินจังหวัดสร้างนวัตกรรมการทำงานแนวใหม่