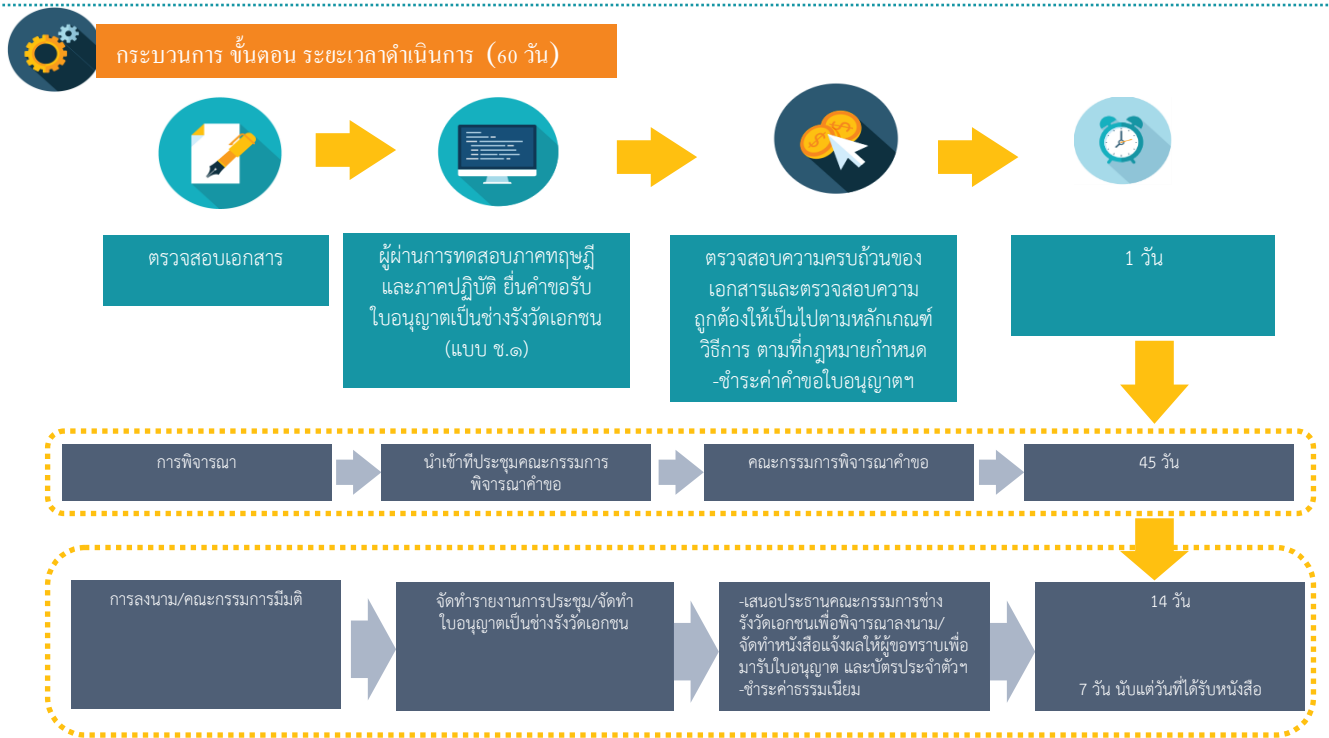


การขอรับใบอนุญาตเป็นช่างรังวัดเอกชน



ค่าธรรมเนียม

ค่าธรรมเนียมคำขอรับใบอนุญาตเป็นช่างรังวัดเอกชน 20 บาท
ค่าธรรมเนียมใบอนุญาตเป็นช่างรังวัดเอกชน 500 บาท



ช่องทางกาให้บริการ

ณ สำนักงานคณะกรรมการช่างรังวัดเอกชน
เปิดบริการวันจันทร์ - วันศุกร์ เวลา
8.30 -16.30 น.



ช่องทางติดต่อ/ร้องเรียน

- (1) สำนักงานคณะกรรมการช่างรังวัดเอกชน 021415744-5
- (2) ศูนย์ดำรงธรรม กรมที่ดิน 021415678-9
- (3) ฝ่ายเรื่องราวร้องทุกข์ สำนักงานเลขาธิการกรม กรมที่ดิน อาคารรัฐประศาสนภักดี ศูนย์ราชการเฉลิมพระเกียรติ 80 พรรษา ถนนแจ้งวัฒนะ แขวงทุ่งสองห้อง เขตหลักสี่ กรุงเทพมหานคร 10210
- (4) ศูนย์บริการประชาชน สำนักปลัดสำนักนายกรัฐมนตรี เลขที่ 1 ถ.พิษณุโลก เขตดุสิต กทม. 1300/สายด่วน 111
- (5) ศูนย์รับเรื่องร้องเรียนการทุจริตในภาครัฐ สำนักงานคณะกรรมการป้องกันและปราบปรามการทุจริตในภาครัฐ (สำนักงาน ป.ป.ท.) 99 หมู่ 4 อาคารซอฟต์แวร์ปาร์ค ชั้น 2 ถนนแจ้งวัฒนะ ตำบลคลองเกลือ อำเภอปากเกร็ด จังหวัดนนทบุรี 11120,สายด่วน 1206/โทรศัพท์ 02026670-80 ต่อ 1900,1904-7 โทรสาร 055026132 www.pacc.go.th/www.facebook.com/PACC.GO.TH



กฎหมายที่เกี่ยวข้อง

- พระราชบัญญัติช่างรังวัดเอกชน พุทธศักราช 2535



เอกสารประกอบการยื่นคำขอ

บุคคลธรรมดา

- บัตรประจำตัวประชาชน
- สำเนาทะเบียนบ้าน
- รูปถ่ายครึ่งตัวหน้าตรง ขนาด 2.5 คูณ 3 เซนติเมตร ไม่สวมหมวก ไม่สวมแว่นตาที่มีสีดำหรือสีอื่นซึ่งคล้ายสีดำและถ่ายไว้ไม่เกิน 6 เดือน จำนวน 2 รูป
- คำขอรับใบอนุญาตเป็นช่างรังวัดเอกชน (แบบ ช.1)
- หลักฐานการศึกษาตามที่คณะกรรมการช่างรังวัดเอกชนกำหนด



เอกสารประกอบการยื่นคำขอ

- ใบรับรองของผู้ประกอบวิชาชีพเวชกรรมที่รับรองว่าไม่เป็นโรคตามที่รัฐมนตรีประกาศกำหนด
- ผู้ผ่านการทดสอบความรู้ฯ ผ่านการอบรมภาคทฤษฎีและภาคปฏิบัติแล้ว ต้องมีผู้รับรองความประพฤติไม่น้อยกว่าสองคน ซึ่งเป็นข้าราชการ ตั้งแต่ระดับ 7 ขึ้นไป หรือเป็นผู้จัดการสำนักงานช่างรังวัดเอกชนมาแล้วไม่น้อยกว่าห้าปี และในขณะรับรองยังปฏิบัติหน้าที่ผู้จัดการสำนักงานช่างรังวัดเอกชน โดยลงลายมือชื่อรับรองว่าไม่เป็นผู้มีความประพฤติเสื่อมเสียหรือบกพร่องในศีลธรรมอันดี