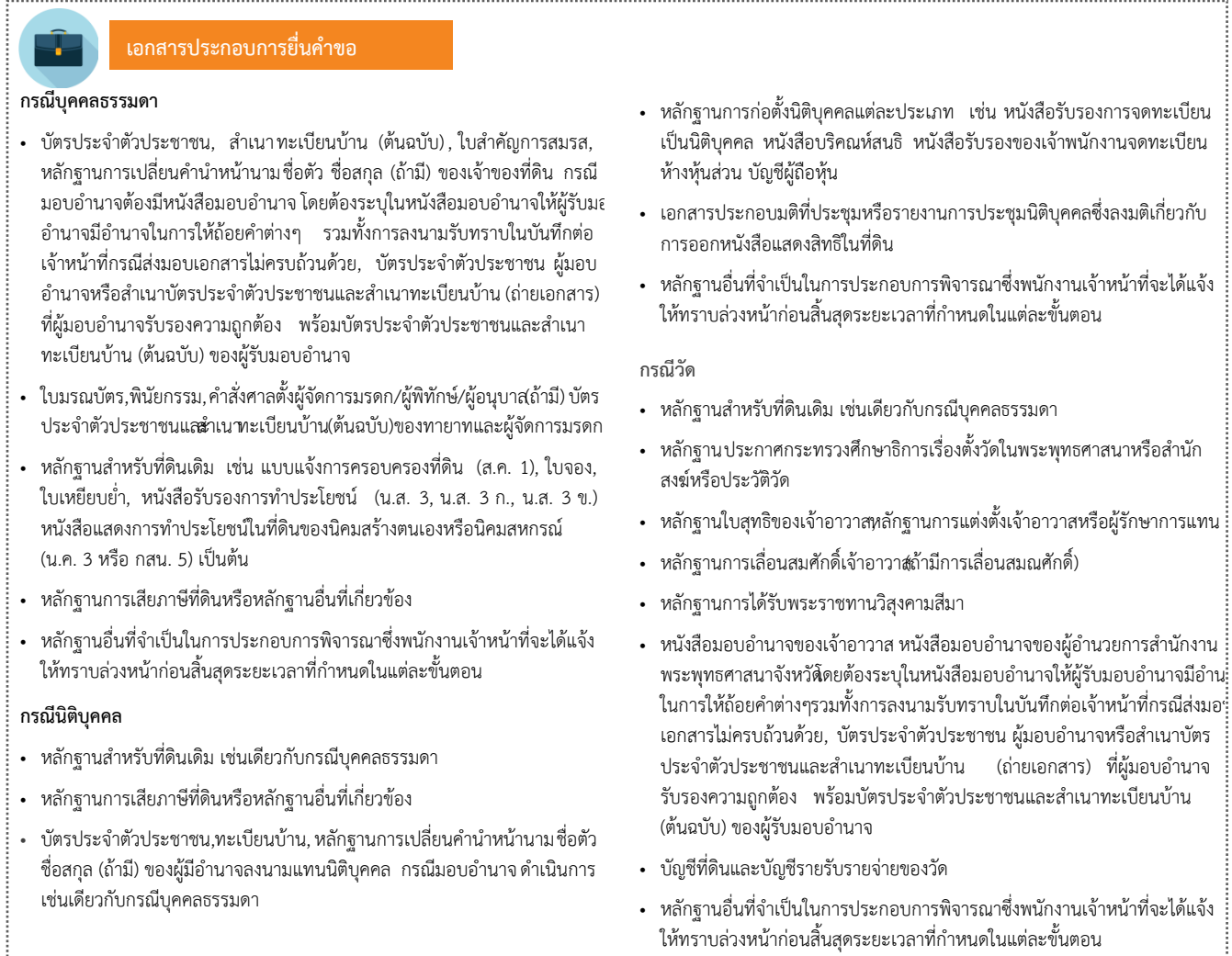
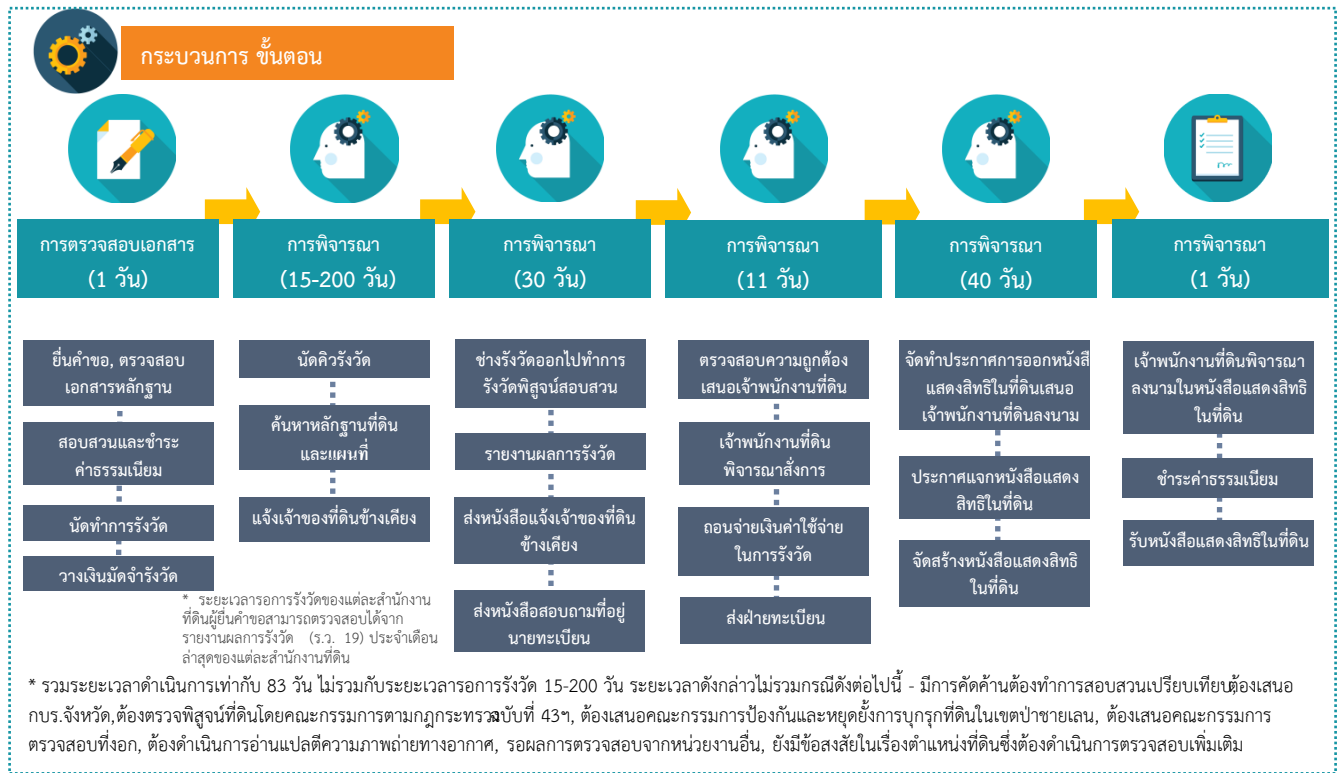


การออกโฉนดที่ดินและหนังสือรับรองการทำประโยชน์เฉพาะราย ตามมาตรา 59 แห่งประมวลกฎหมายที่ดิน (มีหลักฐานสำหรับที่ดิน)



การออกโฉนดที่ดินและหนังสือรับรองการทำประโยชน์เฉพาะราย ตามมาตรา 59 แห่งประมวลกฎหมายที่ดิน (มีหลักฐานสำหรับที่ดิน)



เอกสารประกอบการยื่นคำขอ

กรณีมูลนิธิ

- หลักฐานสำหรับที่ดินเดิม เช่นเดียวกับกรณีบุคคลธรรมดา
- หลักฐานการเสียภาษีที่ดินหรือหลักฐานอื่นที่เกี่ยวข้อง
- บัตรประจำตัวประชาชน, ทะเบียนบ้าน, หลักฐานการเปลี่ยน นำนามานาม ชื่อตัว ชื่อสกุล (ถ้ามี) ของกรรมการมูลนิธิ
- ข้อบังคับหรือตราสารการก่อตั้งมูลนิธิ, หนังสืออนุญาตให้จัดตั้งมูลนิธิ
- บัญชีมูลนิธิ (แบบ ม.น. 2) ซึ่งระบุรายชื่อกรรมการด้านหลังตั้งแต่ฉบับแรกจนถึงฉบับที่มีการเปลี่ยนแปลงครั้งสุดท้าย
- รายงานการประชุมกรรมการมูลนิธิซึ่งลงมติเกี่ยวกับการออกหนังสือแสดงสิทธิใน
- หนังสือมอบอำนาจของมูลนิธิ(ถ้ามี) โดยต้องระบุในหนังสือมอบอำนาจให้ผู้รับมอบอำนาจมีอำนาจในการให้ถ้อยคำต่อสำนักงานที่ดินรับทราบในบันทึกต่อเจ้าหน้าที่กรณีส่งมอบเอกสารไม่ครบถ้วนบัตรประจำตัวประชาชน ผู้มอบอำนาจหรือสำเนาบัตรประจำตัวประชาชนและสำเนาทะเบียนบ้าน (ถ่ายเอกสาร) ที่ผู้มอบอำนาจรับรองความถูกต้อง พร้อมบัตรประจำตัวประชาชนและสำเนาทะเบียนบ้าน (ต้นฉบับ) ของผู้รับมอบอำนาจ
- บัญชีที่ดินและบัญชีรายรับรายจ่ายของมูลนิธิ
- หลักฐานอื่นที่จำเป็นในการประกอบการพิจารณาซึ่งพนักงานเจ้าหน้าที่จะได้แจ้งให้ทราบล่วงหน้าก่อนสิ้นสุดระยะเวลาที่กำหนดในแต่ละขั้นตอน

กรณีมีสยิดอิสลาม

- หลักฐานสำหรับที่ดินเดิม เช่นเดียวกับกรณีบุคคลธรรมดา
- หลักฐานการเสียภาษีที่ดินหรือหลักฐานอื่นที่เกี่ยวข้อง
- ทะเบียนมัสยิด (แบบ ม.อ. 2)
- ประกาศแต่งตั้งอิหม่าม คอเต็บ และบิหลัน
- ประกาศแต่งตั้งกรรมการมัสยิด
- บัตรประจำตัวประชาชน,ทะเบียนบ้าน, หลักฐานการเปลี่ยนค่านามานาม ชื่อตัว ชื่อสกุล (ถ้ามี) ของอิหม่าม คอเต็บ บิหลันและกรรมการมัสยิด
- หนังสือมอบอำนาจของมัสยิด(ถ้ามี) โดยต้องระบุในหนังสือมอบอำนาจให้ผู้รับมอบอำนาจมีอำนาจในการให้ถ้อยคำต่อสำนักงานที่ดินรับทราบในบันทึกต่อเจ้าหน้าที่กรณีส่งมอบเอกสารไม่ครบถ้วนบัตรประจำตัวประชาชนผู้มอบอำนาจหรือสำเนาบัตรประจำตัวประชาชนและสำเนาทะเบียนบ้าน (ถ่ายเอกสาร) ที่ผู้มอบอำนาจรับรองความถูกต้อง พร้อมบัตรประจำตัวประชาชนและสำเนาทะเบียนบ้าน (ต้นฉบับ) ของผู้รับมอบอำนาจ
- บัญชีที่ดินและบัญชีรายรับรายจ่ายของมัสยิดอิสลาม
- หลักฐานอื่นที่จำเป็นในการประกอบการพิจารณาซึ่งพนักงานเจ้าหน้าที่จะได้แจ้งให้ทราบล่วงหน้าก่อนสิ้นสุดระยะเวลาที่กำหนดในแต่ละขั้นตอน



ช่องทางให้บริการ

สำนักงานที่ดินจังหวัด/สาขา/ส่วนแยก ในท้องที่ที่ดินตั้งอยู่



เปิดให้บริการ วันจันทร์ - วันศุกร์
(ยกเว้นวันหยุดราชการและวันหยุดนักขัตฤกษ์)
เวลา 08:30 - 16:30 น. (มีพักเที่ยง)



ค่าธรรมเนียม

- ค่าคำขอ แปลงละ 5 บาท, ค่าประกาศแปลงละ 10 บาท, ค่าพยานคำขอ 20 บาท
- ค่ามอบอำนาจ(กรณีมอบอำนาจ)เรื่องละ 20 บาท ปิดอากรแสตมป์ 30 บาท
- ค่าธรรมเนียมออกโฉนดที่ดินเนื้อที่ไม่เกิน 20 ไร่ 50 บาท (ถ้าเกิน 20 ไร่ ส่วนที่เกินคิดไร่ละ 2 บาท)
- ค่าธรรมเนียมออกหนังสือรับรองการทำประโยชน์ เนื้อที่ไม่เกิน 20 ไร่ 30 บาท (ถ้าเกิน 20 ไร่ ส่วนที่เกินคิดไร่ละ 2 บาท)
- ค่าใช้จ่ายในการรังวัดออกหนังสือแสดงสิทธิในที่ดินลักษณะเหมาจ่าย
 - ค่าธรรมเนียมการรังวัดโฉนดที่ดินแปลงละ 40 บาท, หนังสือรับรอง 30 บาท
 - ค่าพาหนะเจ้าหน้าที่(ตามประกาศของจังหวัด)ค่าหลักเขต หลักละ 15 บาท
 - ค่าคนงานรังวัด(ตามเขตจังหวัดที่กระทรวงการคลังกำหนด)
 - ค่าป่วยการผู้ปกครองท้องที่วันละ 50 บาท
 - ค่าใช้จ่ายอื่นๆเช่น ค่าส่งหมาย 100 บาท



ช่องทางติดต่อ/ร้องเรียน



- เจ้าพนักงานที่ดินจังหวัดในท้องที่ที่ดินตั้งอยู่
- ฝ่ายเรื่องราวร้องทุกข์ สำนักงานเลขาธิการกรม โทร. 0 2141 5501
- กลุ่มคุ้มครองจริยธรรมกรมที่ดิน โทร. 0 2141 5896
- สำนักมาตรฐานการออกหนังสือสำคัญ กรมที่ดิน โทร. 0 2503 3382
- ศูนย์บริการประชาชน สำนักปลัดสำนักนายกรัฐมนตรี เลขที่ 1 ถ.พิษณุโลก เขตดุสิต กทม. 10300/สายด่วน 1111/www.1111.go.th/ตู้ ปณ. 1111 เลขที่ 1 ถ.พิษณุโลก เขตดุสิต กทม. 10300



ตู้ ปณ. 1111 ดุสิต กรุงเทพมหานคร
ตู้รับเรื่องร้องเรียน ณ สำนักงานที่ดินทุกแห่ง



nam.dol.go.th



กฎหมายที่เกี่ยวข้อง

- ประมวลกฎหมายที่ดิน