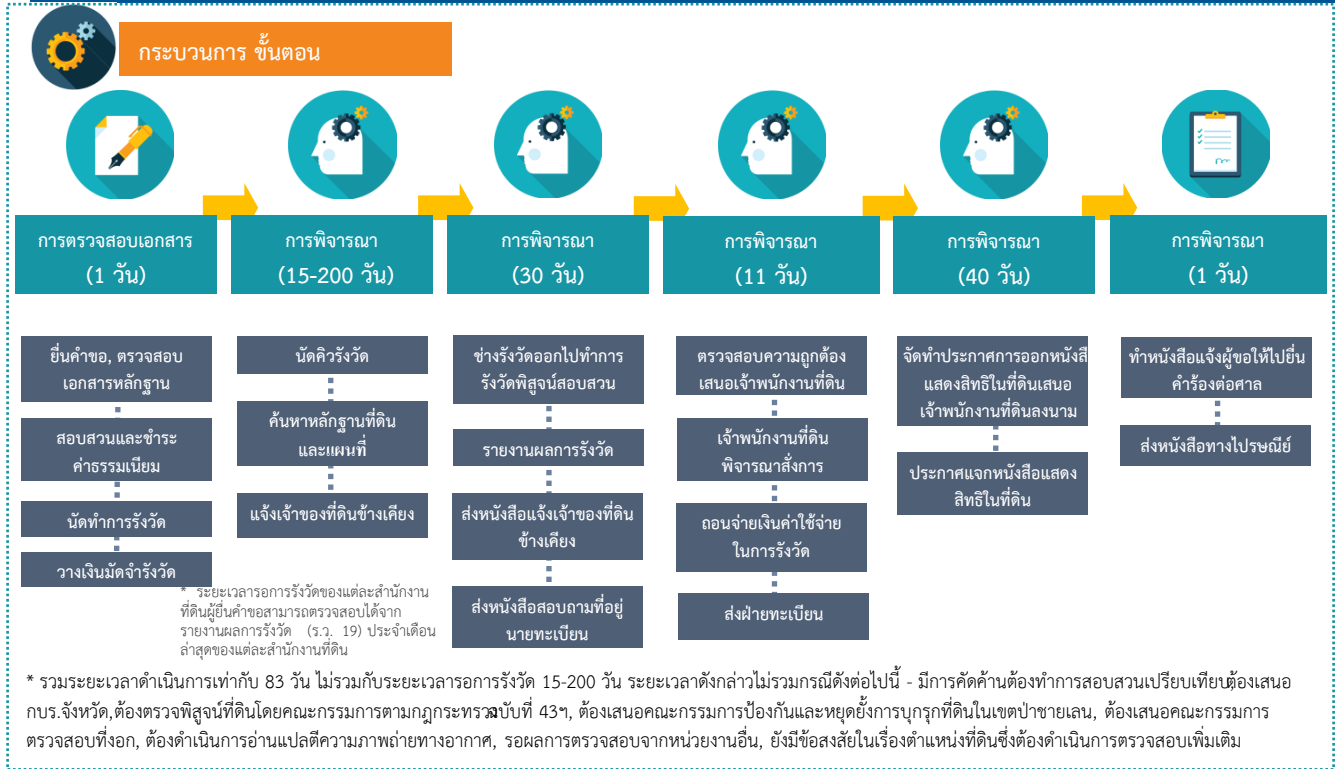


## การออกโฉนดที่ดินและหนังสือรับรองการทำประโยชน์เฉพาะราย ตามมาตรา 59 แห่งประมวลกฎหมายที่ดิน (กรณีเป็น ส.ค. 1 ที่มายื่นคำขอภายหลังวันที่ 8 กุมภาพันธ์ 2553)



## การออกโฉนดที่ดินและหนังสือรับรองการทำประโยชน์เฉพาะราย ตามมาตรา 59 แห่งประมวลกฎหมายที่ดิน (กรณีเป็น ส.ค. 1 ที่มายื่นคำขอภายหลังวันที่ 8 กุมภาพันธ์ 2553)



### เอกสารประกอบการยื่นคำขอ

#### กรณีมูลนิธิ

- หลักฐานสำหรับที่ดินเดิม เช่นเดียวกับกรณีบุคคลธรรมดา
- หลักฐานการเสียภาษีที่ดินหรือหลักฐานอื่นที่เกี่ยวข้อง
- บัตรประจำตัวประชาชน, ทะเบียนบ้าน, หลักฐานการเปลี่ยน นำนามานาม ชื่อตัว ชื่อสกุล (ถ้ามี) ของกรรมการมูลนิธิ
- ข้อบังคับหรือตราสารการก่อตั้งมูลนิธิ, หนังสืออนุญาตให้จัดตั้งมูลนิธิ
- บัญชีมูลนิธิ (แบบ ม.น. 2) ซึ่งระบุรายชื่อกรรมการด้านหลังตั้งแต่ฉบับแรกจนถึงฉบับที่มีการเปลี่ยนแปลงครั้งสุดท้าย
- รายงานการประชุมกรรมการมูลนิธิซึ่งลงมติเกี่ยวกับการออกหนังสือแสดงสิทธิใน
- หนังสือมอบอำนาจของมูลนิธิ(ถ้ามี) โดยต้องระบุในหนังสือมอบอำนาจให้ผู้รับมอบอำนาจมีอำนาจในการให้ถ้อยคำต่อกรมที่ดินทั้งการลงนามรับทราบในบันทึกต่อเจ้าหน้าที่กรณีส่งมอบเอกสารไม่ครบถ้วนบัตรประจำตัวประชาชน ผู้มอบอำนาจหรือสำเนาบัตรประจำตัวประชาชนและสำเนาทะเบียนบ้าน (ถ่ายเอกสาร) ที่ผู้มอบอำนาจรับรองความถูกต้อง พร้อมบัตรประจำตัวประชาชนและสำเนาทะเบียนบ้าน (ต้นฉบับ) ของผู้รับมอบอำนาจ
- บัญชีที่ดินและบัญชีรายรับรายจ่ายของมูลนิธิ
- หลักฐานอื่นที่จำเป็นในการประกอบการพิจารณาซึ่งพนักงานเจ้าหน้าที่จะได้แจ้งให้ทราบล่วงหน้าก่อนสิ้นสุดระยะเวลาที่กำหนดในแต่ละขั้นตอน

#### กรณีมีสยิดอิสลาม

- หลักฐานสำหรับที่ดินเดิม เช่นเดียวกับกรณีบุคคลธรรมดา
- หลักฐานการเสียภาษีที่ดินหรือหลักฐานอื่นที่เกี่ยวข้อง
- ทะเบียนมัสยิด (แบบ ม.อ. 2)
- ประกาศแต่งตั้งอิหม่าม คอเต็บ และบิหลัน
- ประกาศแต่งตั้งกรรมการมัสยิด
- บัตรประจำตัวประชาชน,ทะเบียนบ้าน, หลักฐานการเปลี่ยนค่านามานาม ชื่อตัว ชื่อสกุล (ถ้ามี) ของอิหม่าม คอเต็บ บิหลันและกรรมการมัสยิด
- หนังสือมอบอำนาจของมัสยิด(ถ้ามี) โดยต้องระบุในหนังสือมอบอำนาจให้ผู้รับมอบอำนาจมีอำนาจในการให้ถ้อยคำต่อกรมที่ดินทั้งการลงนามรับทราบในบันทึกต่อเจ้าหน้าที่กรณีส่งมอบเอกสารไม่ครบถ้วนบัตรประจำตัวประชาชนผู้มอบอำนาจหรือสำเนาบัตรประจำตัวประชาชนและสำเนาทะเบียนบ้าน (ถ่ายเอกสาร) ที่ผู้มอบอำนาจรับรองความถูกต้อง พร้อมบัตรประจำตัวประชาชนและสำเนาทะเบียนบ้าน (ต้นฉบับ) ของผู้รับมอบอำนาจ
- บัญชีที่ดินและบัญชีรายรับรายจ่ายของมัสยิดอิสลาม
- หลักฐานอื่นที่จำเป็นในการประกอบการพิจารณาซึ่งพนักงานเจ้าหน้าที่จะได้แจ้งให้ทราบล่วงหน้าก่อนสิ้นสุดระยะเวลาที่กำหนดในแต่ละขั้นตอน



### ช่องทางให้บริการ

สำนักงานที่ดินจังหวัด/สาขา/ส่วนแยก ในท้องที่ที่ดินตั้งอยู่



เปิดให้บริการ วันจันทร์ - วันศุกร์  
(ยกเว้นวันหยุดราชการและวันหยุดนักขัตฤกษ์)  
เวลา 08:30 - 16:30 น. (มีพักเที่ยง)



### ค่าธรรมเนียม

- ค่าคำขอ แปลงละ 5 บาท, ค่าประกาศแปลงละ 10 บาท, ค่าพยานคำขอ 20 บาท
- ค่ามอบอำนาจ(กรณีมอบอำนาจ)เรื่องละ 20 บาท ปิดอาคารแสตมป์ 30 บาท
- ค่าใช้จ่ายในการรังวัดออกหนังสือแสดงสิทธิในที่ดินลักษณะเหมาจ่าย
  - ค่าธรรมเนียมการรังวัดโฉนดที่ดินแปลงละ 40 บาท, หนังสือรับรอง 30 บาท)
  - ค่าพาหนะเจ้าหน้าที่(ตามประกาศของจังหวัด)ค่าหลักเขต หลักละ 15 บาท
  - ค่าคนงานรังวัด(ตามเขตจังหวัดที่กระทรวงการคลังกำหนด)
  - ค่าป่วยการผู้ปกครองท้องที่วันละ 50 บาท
  - ค่าใช้จ่ายอื่นๆเช่น ค่าส่งหมาย 100 บาท



### ช่องทางติดต่อ/ร้องเรียน



- เจ้าพนักงานที่ดินจังหวัดในท้องที่ที่ดินตั้งอยู่
- ฝ่ายเรื่องราวร้องทุกข์ สำนักงานเลขานุการกรม โทร. 0 2141 5501
- กลุ่มคุ้มครองจริยธรรมกรมที่ดิน โทร. 0 2141 5896
- สำนักมาตรฐานการออกหนังสือสำคัญ กรมที่ดิน โทร. 0 2503 3382
- ศูนย์บริการประชาชน สำนักปลัดสำนักนายกรัฐมนตรี เลขที่ 1 ถ.พิษณุโลก เขตดุสิต กทม. 10300/สายด่วน 1111/www.1111.go.th/ผู้ ปณ. 1111 เลขที่ 1 ถ.พิษณุโลก เขตดุสิต กทม. 10300



ผู้ ปณ. 1111 ดุสิต กรุงเทพมหานคร  
ผู้รับเรื่องร้องเรียน ณ สำนักงานที่ดินทุกแห่ง



nam.dol.go.th

- ศูนย์รับเรื่องร้องเรียนการทุจริตในภาครัฐ (สำนักงานคณะกรรมการป้องกันและปราบปรามการทุจริตในภาครัฐ (สำนักงาน ป.ป.ท.) 99 หมู่ที่ 4 อาคารซอฟต์แวร์ปาร์ค ชั้น 2 ถ.แจ้งวัฒนะ ต.คลองเกลือ อ.ปากเกร็ด จ.นนทบุรี 11120 สายด่วน 1206/โทร. 0 2502 6670-80 ต่อ 1900, 1904-7/โทรสาร 0 2502 6132/www.pacc.go.th/www.facebook.com/PACC.GO.TH
- ศูนย์รับเรื่องร้องเรียนสำหรับนักลงทุนต่างชาติ(The Anti-Corruption Operation Center) Tel : +66 92 668 0777 / Line : Fad.pacc / Facebook : The Anti-Corruption Operation Center / Email : Fad.pacc@gmail.com



### กฎหมายที่เกี่ยวข้อง

- ประมวลกฎหมายที่ดิน