



คู่มือการปฏิบัติงาน  
ของเจ้าหน้าที่ตามพระราชบัญญัติช่างรังวัดเอกชน พ.ศ.๒๕๓๕

สำนักงานคณะกรรมการช่างรังวัดเอกชน  
กรมที่ดิน  
กระทรวงมหาดไทย

## คำนำ

ในปีงบประมาณ พ.ศ. 2560 กรมที่ดิน ได้ดำเนินการตามแผนการจัดการความรู้ ตามเกณฑ์คุณภาพการบริหารจัดการภาครัฐ ระดับพื้นฐาน ฉบับที่ 2 โดยให้สำนัก/กอง นำ ความรู้ที่จำเป็นต่อการปฏิบัติงาน มาจัดทำเป็นเอกสาร/คู่มือ ให้มีความสมบูรณ์ เพื่อให้ ข้าราชการกรมที่ดินได้เข้าไปศึกษาแลกเปลี่ยนเรียนรู้ และนำไปประยุกต์ใช้ในการปฏิบัติงาน

สำนักงานคณะกรรมการช่างรังวัดเอกชน จึงได้รวบรวม เรียบเรียง และจัดทำ “คู่มือการปฏิบัติงานของเจ้าหน้าที่ตามพระราชบัญญัติช่างรังวัดเอกชน พ.ศ. 2535” ขึ้น ภายในเล่มประกอบไปด้วย การแสดงบรรยายขั้นตอนการปฏิบัติงานในรูปแบบ Flowchart ผู้รับผิดชอบในการปฏิบัติงาน ระเบียบ ข้อกฎหมายที่เกี่ยวข้อง แบบฟอร์มคำขอต่าง ๆ เพื่อ เป็นแนวทางในการปฏิบัติงานในการเพิ่มประสิทธิภาพและอำนวยความสะดวกแก่เจ้าหน้าที่ ผู้ปฏิบัติงาน/ผู้สนใจ นอกเหนือจากคู่มือที่เป็นรูปเล่มแล้ว ยังได้เผยแพร่ทาง เว็บไซต์ <http://nam.dol.go.th/lo/Pages/default.aspx> อีกด้วย จึงหวังเป็นอย่างยิ่งว่าจะ สามารถเป็นประโยชน์แก่ผู้เกี่ยวข้องได้เป็นอย่างดี

สำนักงานคณะกรรมการช่างรังวัดเอกชน

กรมที่ดิน

กระทรวงมหาดไทย

● **แผนผังการปฏิบัติงาน (Work Flow) ของฝ่ายส่งเสริมการรังวัดเอกชน**

1.การจัดตั้งสำนักงานช่างรังวัดเอกชน เรื่องการขอใบอนุญาตจัดตั้งสำนักงานช่างรังวัดเอกชน	
ขั้นตอนการปฏิบัติงานและมาตรฐานการทำงานของกระบวนการ	
-การขอใบอนุญาตจัดตั้งสำนักงานช่างรังวัดเอกชน	๕
-การต่อใบอนุญาต	๖
-ใบแทนใบอนุญาตจัดตั้งสำนักงานช่างรังวัดเอกชน	๗
-การโอนใบอนุญาตจัดตั้งสำนักงานช่างรังวัดเอกชน	๘
-การแจ้งรายชื่อผู้จัดการสำนักงานและชื่อช่างรังวัดเอกชน	๙
ก่อนเริ่มดำเนินการ สำนักงานช่างรังวัดเอกชน	
-การแจ้งการเปลี่ยนแปลงผู้จัดการสำนักงานช่างรังวัดเอกชน	๑๐
-การแจ้งย้ายสำนักงานช่างรังวัดเอกชน	๑๑
2. การออกใบอนุญาตเป็นช่างรังวัดเอกชน เรื่องการทดสอบความรู้	
-เพื่อออกใบอนุญาตเป็นช่างรังวัดเอกชน	๑๒
-การขอรับใบอนุญาตเป็นช่างรังวัดเอกชน	๑๓
-ใบแทนใบอนุญาตเป็นช่างรังวัดเอกชน (การขอทำบัตรประจำตัวช่างรังวัดเอกชนใหม่)	๑๔
3. การรับคำขอเบ็ดเตล็ด	๑๕

● **แผนผังการปฏิบัติงาน (Work Flow) ของฝ่ายควบคุมการรังวัดเอกชน**

1. การควบคุมการตรวจสอบและให้คำรับรองเครื่องมือ เรื่อง การยื่นคำขอตรวจสอบ	๑๖
และให้คำรับรองเครื่องมือ	
-การจัดทำทะเบียนช่างรังวัด (แบบทะเบียนช่างรังวัดเอกชน)	๑๗
-การจัดทำทะเบียนสำนักงานช่างรังวัดเอกชน	๑๘
-การจัดทำทะเบียนเครื่องมือรังวัด	๑๙

## สารบัญ (ต่อ)

หน้า



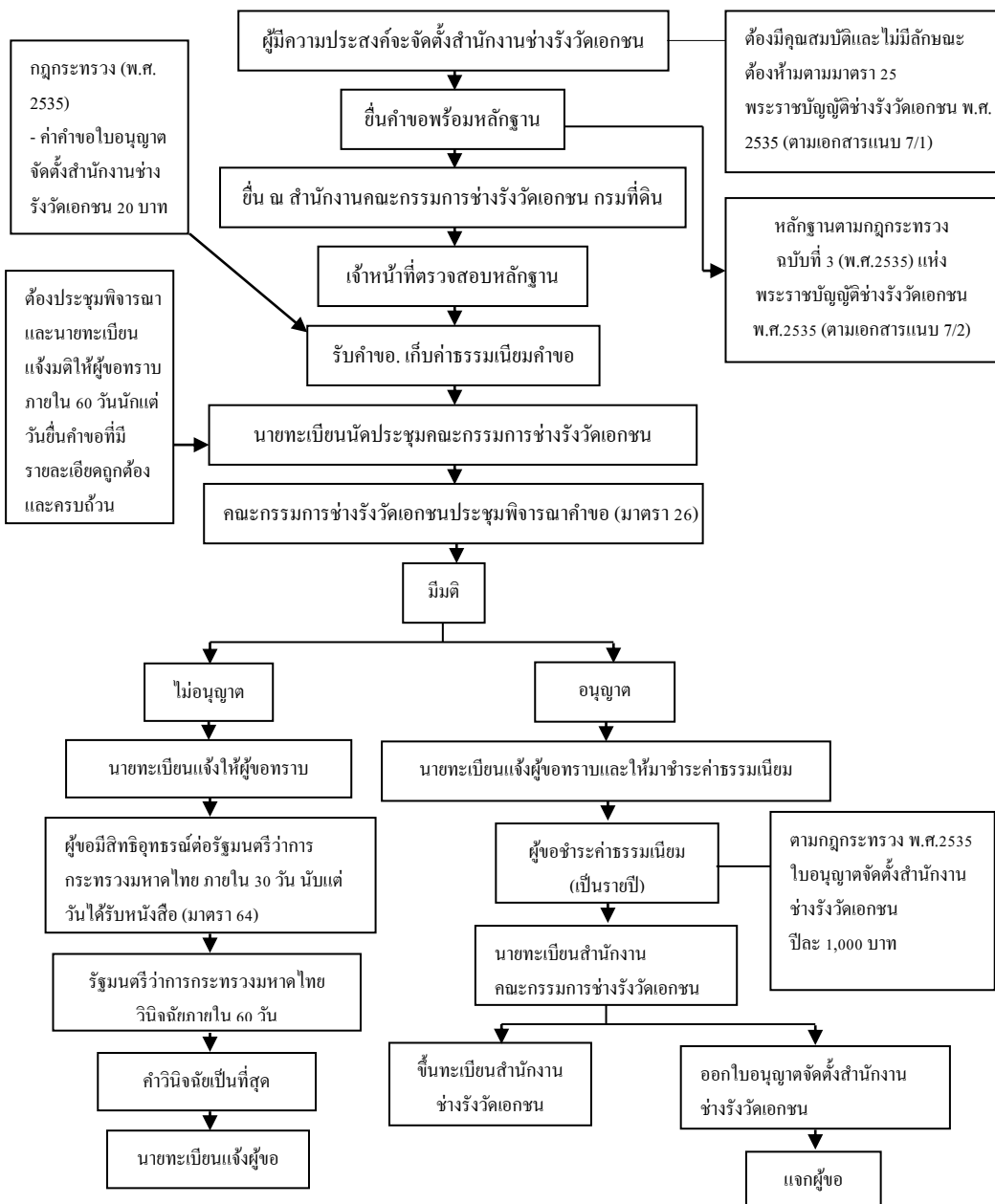
### แบบฟอร์มคำขอต่างๆ

การแจ้งรายชื่อผู้จัดการและชื่อช่างรังวัดเอกชนก่อนเริ่มดำเนินการ สำนักงานช่างรังวัดเอกชน	๒๑
หนังสือยื่นข้อนำเข้าสังกัดสำนักงานช่างรังวัดเอกชน	๒๔
หนังสือยื่นขออนุญาตออกจากสังกัดสำนักงานช่างรังวัดเอกชน	๒๕
การแจ้งการเปลี่ยนแปลงผู้จัดการหรือช่างรังวัดเอกชน	๒๖
แบบแจ้งย้ายสำนักงานช่างรังวัดเอกชน	๓๐
คำขอตรวจสอบและให้คำรับรองเครื่องมือรังวัด	๓๒
คำขอรับใบแทนใบอนุญาตเป็นช่างรังวัดเอกชน	๓๖
คำขอทำบัตรประจำตัวช่างรังวัดเอกชนใหม่	๓๘
คำขอรับใบอนุญาตจัดตั้งสำนักงานช่างรังวัดเอกชน	๔๐
คำขอรับใบแทนใบอนุญาตจัดตั้งสำนักงานช่างรังวัดเอกชน	๔๕
คำขอรับโอนใบอนุญาตจัดตั้งสำนักงานช่างรังวัดเอกชน	๕๒
คำขอโอนใบอนุญาตจัดตั้งสำนักงานช่างรังวัดเอกชน	๕๖
คำขอเบ็ดเตล็ด	๖๒

### ตัวอย่าง เอกสารประกอบการยื่นคำขอ

1. การแสดงหลักฐานเครื่องมือการรังวัด
2. แผนที่แสดงที่ตั้งสำนักงานช่างรังวัดเอกชน
3. ตัวอย่างใบอนุญาตจัดตั้งสำนักงานช่างรังวัดเอกชน
4. ตัวอย่าง ใบอนุญาตเป็นช่างรังวัดเอกชน

1. การจัดตั้งสำนักงานข้างรังวัดเอกชน  
 ขั้นตอนการปฏิบัติงาน  
 การขอใบอนุญาตจัดตั้งสำนักงานข้างรังวัดเอกชน



มาตรา ๒๕ ผู้ขอรับใบอนุญาตจัดตั้งสำนักงานช่างรังวัดเอกชน ต้องมีคุณสมบัติและไม่มีลักษณะต้องห้ามดังต่อไปนี้

- (1) มีสัญชาติไทย
- (2) มีอายุไม่ต่ำกว่ายี่สิบปีบริบูรณ์
- (3) ไม่เป็นข้าราชการซึ่งมีเงินเดือนและตำแหน่งประจำหรือพนักงานรัฐวิสาหกิจ
- (4) ไม่เป็นบุคคลล้มละลาย หรือถูกศาลสั่งพิทักษ์ทรัพย์เด็ดขาด
- (5) ไม่เป็นบุคคลล้มละลาย หรือถูกศาลสั่งพิทักษ์ทรัพย์เด็ดขาด
- (6) ไม่เป็นคนไร้ความสามารถหรือคนเสมือนไร้ความสามารถ
- (7) ไม่เคยได้รับโทษจำคุกโดยคำพิพากษาถึงที่สุดให้จำคุกเว้นแต่เป็นโทษสำหรับความผิดที่ได้กระทำโดยประมาทหรือความผิดลหุโทษ

(8) ไม่เคยถูกเพิกถอนใบอนุญาตจัดตั้งสำนักงานช่างรังวัดเอกชน ตามมาตรา ๔๓ หรือใบอนุญาตเป็นช่างรังวัดเอกชนตามมาตรา ๖๑(๔)

ในกรณีที่ผู้ขอรับใบอนุญาตเป็นนิติบุคคล นิติบุคคลนั้นต้องมีสัญชาติไทยและไม่มีลักษณะต้องห้ามตาม (๔) และ (๕) ด้วย

นิติบุคคลที่มีสัญชาติไทยตามวรรคสอง หมายถึง บริษัทจำกัดหรือห้างหุ้นส่วนนิติบุคคลที่จัดตั้งขึ้นตามกฎหมายไทย

## การขออนุญาตจัดตั้งสำนักงานข้างรังวัดเอกชน

บุคคลธรรมดา

### คุณสมบัติผู้ขออนุญาต

- มีสัญชาติไทย
- อายุไม่ต่ำกว่า ๒๐ ปีบริบูรณ์
- ไม่เป็นข้าราชการ ลูกจ้าง พนักงานราชการ ซึ่งรับเงินเดือน จากงบประมาณแผ่นดิน หรือพนักงานรัฐวิสาหกิจ
- ไม่เป็นบุคคลล้มละลาย หรือถูกศาลสั่งพิทักษ์ทรัพย์เด็ดขาด
- ไม่เป็นบุคคลวิกลจริตหรือจิตฟั่นเฟือนไม่สมประกอบ
- ไม่เป็นคนไร้ความสามารถหรือคนเสมือนไร้ความสามารถ
- ไม่เคยถูกเพิกถอนใบอนุญาตจัดตั้งสำนักงานข้างรังวัดเอกชน
- ใ้รับรองแพทย์ของผู้ขอจัดตั้งสำนักงานข้างรังวัดเอกชน

๒. ค่าขอตามแบบ สข.๑

๓. สถานที่ประกอบกิจการ

- กรณี ที่ดินและอาคารเป็นของผู้รับใบอนุญาตยื่นหลักฐานเอกสารสิทธิในที่ดินสัญญาซื้อขายที่ดิน และ/หรือ ใบอนุญาตก่อสร้างอาคาร หรือหนังสือรับรองจากองค์กรปกครองส่วนท้องถิ่น สำเนาทะเบียนบ้าน ที่เป็นที่ตั้งอาคารสำนักงาน

- กรณี อาคารสำนักงานมีชื่อของผู้ขออนุญาตจัดตั้งฯ ยื่นหลักฐานสัญญาเช่าอาคาร หลักฐานแสดงกรรมสิทธิ์ของผู้ให้เช่า สำเนาบัตรประจำตัวประชาชน สำเนาทะเบียนบ้านของผู้ให้เช่า

๔. หนังสือยืนยันเข้าสังกัดของข้างรังวัดเอกชนที่ได้รับใบอนุญาต จำนวน ๓ คน พร้อมคำรับรองของสำนักงานข้างรังวัดเอกชนผู้รับเข้าสังกัด

๕. รูปถ่ายปัจจุบัน ถ่ายไม่เกิน ๖ เดือน ขนาด ๑ นิ้ว จำนวน ๒ รูป

๖. สำเนาบัตรประจำตัวประชาชน สำเนาทะเบียนบ้านของผู้รับใบอนุญาต

๗. เครื่องมือรังวัด ซึ่งได้ขึ้นทะเบียนไว้กับนายทะเบียน

- กล้องอิโอดไลน์ กล้องวัดระยะอิเล็กทรอนิกส์หรือกล้องสำรวจแบบประมวลผลรวม (Total station) จำนวนไม่น้อยกว่า ๒ กล้อง พร้อมสัญญาซื้อขายและใบเสร็จรับเงิน (ฉบับจริง)

- เทปวัดระยะ ไม่น้อยกว่าจำนวนข้างรังวัดที่อยู่ในสังกัด

๘. ภาพถ่ายเครื่องมือรังวัดตามข้อ ๗ ระบุรุ่น หมายเลขเครื่องชัดเจน

๙. แผนที่ที่ตั้งสำนักงานข้างรังวัดเอกชน (โดยสังเขป) ระบุชื่อสำนักงาน พร้อมรับรองความถูกต้อง

นิติบุคคล

### คุณสมบัติผู้ขออนุญาต

ข้อ ๑. - ๘. เหมือนกับบุคคลธรรมดา

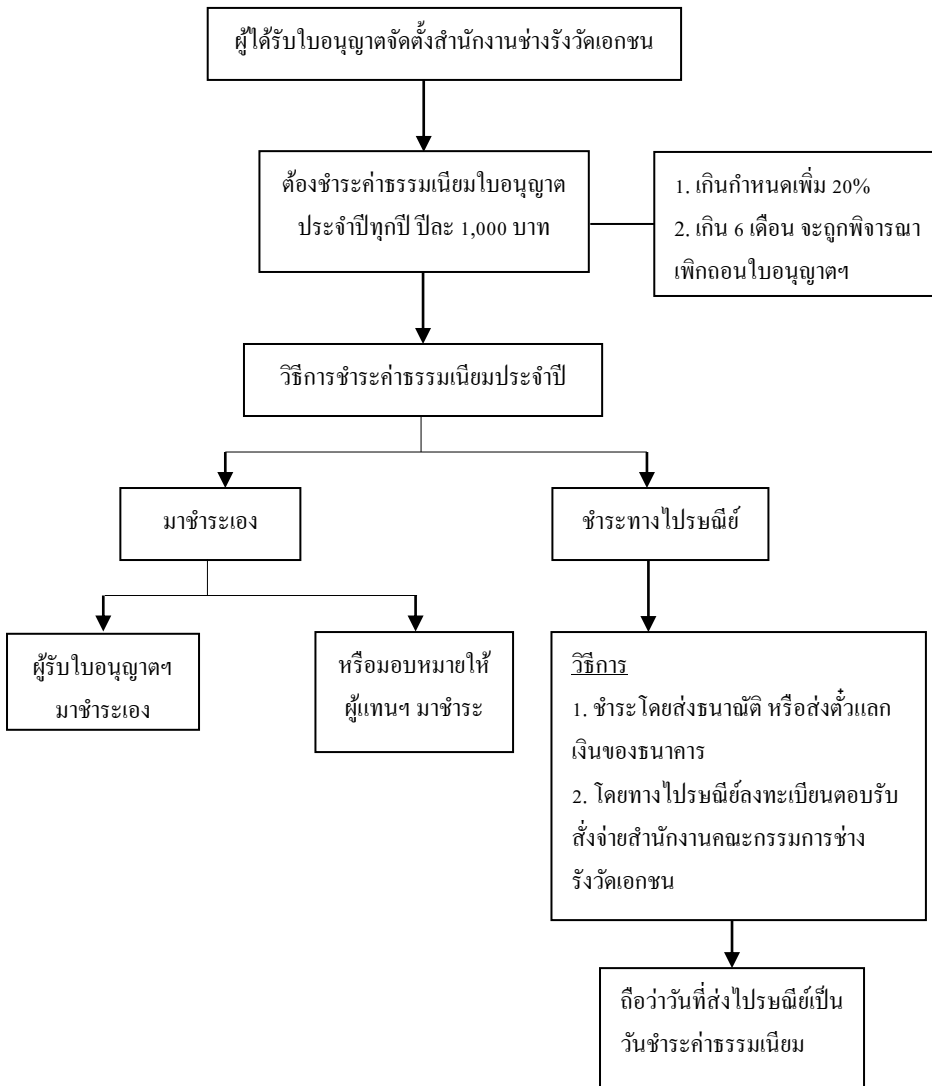
### เอกสารเพิ่มเติม

๑. หนังสือรับรองการจดทะเบียนเป็นนิติบุคคล ตามประมวลกฎหมายแพ่งและพาณิชย์ ซึ่งกำหนดรายละเอียดวัตถุประสงค์การประกอบกิจการงานรังวัดประเภท สอบเขต แบ่งแยก และรวมโฉนดที่ดิน

๒. บัญชีรายชื่อผู้ถือหุ้นโดยแสดงสัญชาติ และจำนวนหุ้นของผู้ถือหุ้นทุกคน

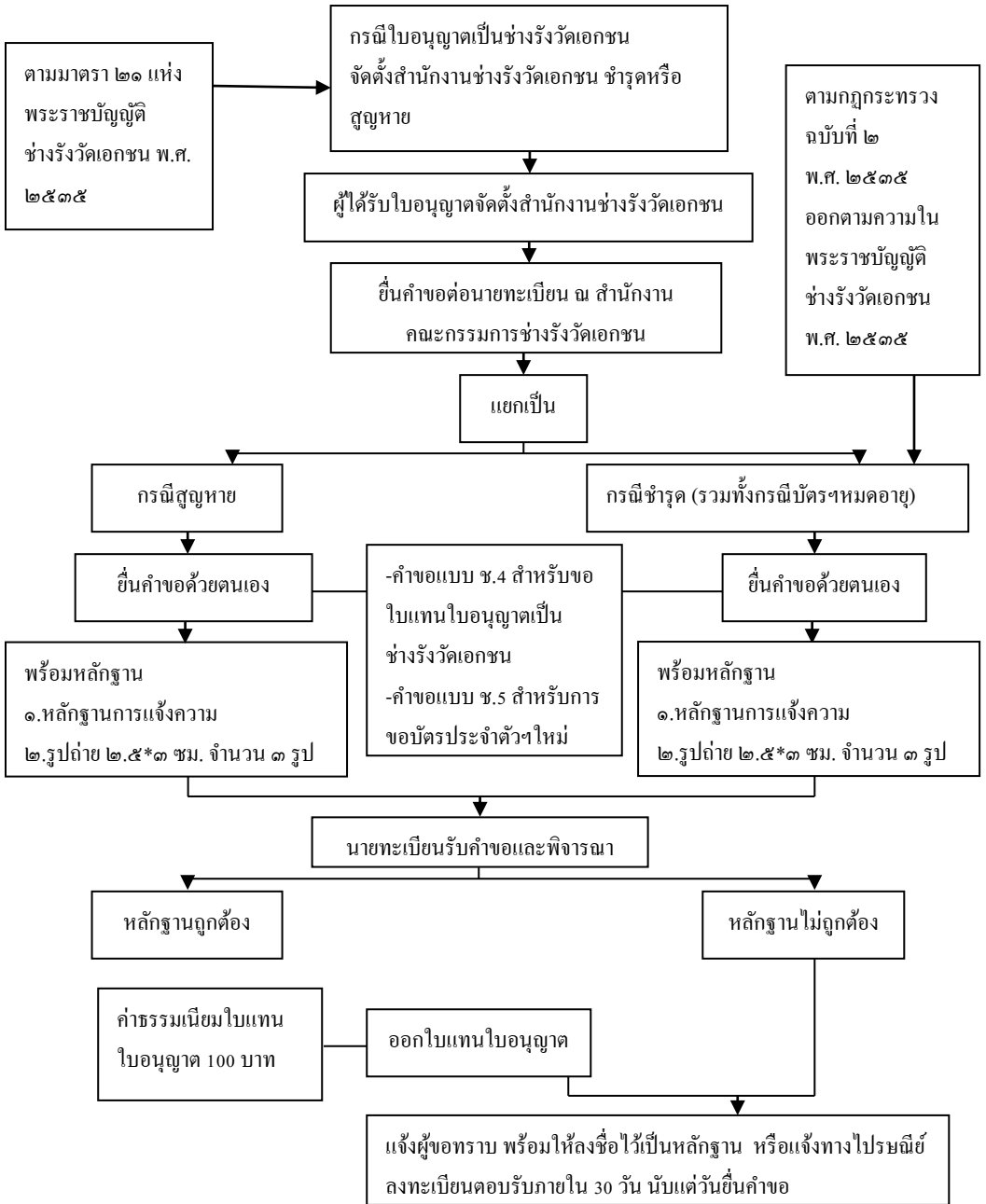
๓. รายงานการประชุมที่มีมติของกรรมการเกี่ยวกับเรื่อง ขอดำเนินการจัดตั้งสำนักงานจัดตั้งสำนักงานข้างรังวัดเอกชน ระบุชื่อ และที่ตั้งสำนักงาน

**ขั้นตอนการปฏิบัติงาน**  
**การต่อใบอนุญาต (การชำระค่าธรรมเนียม)**

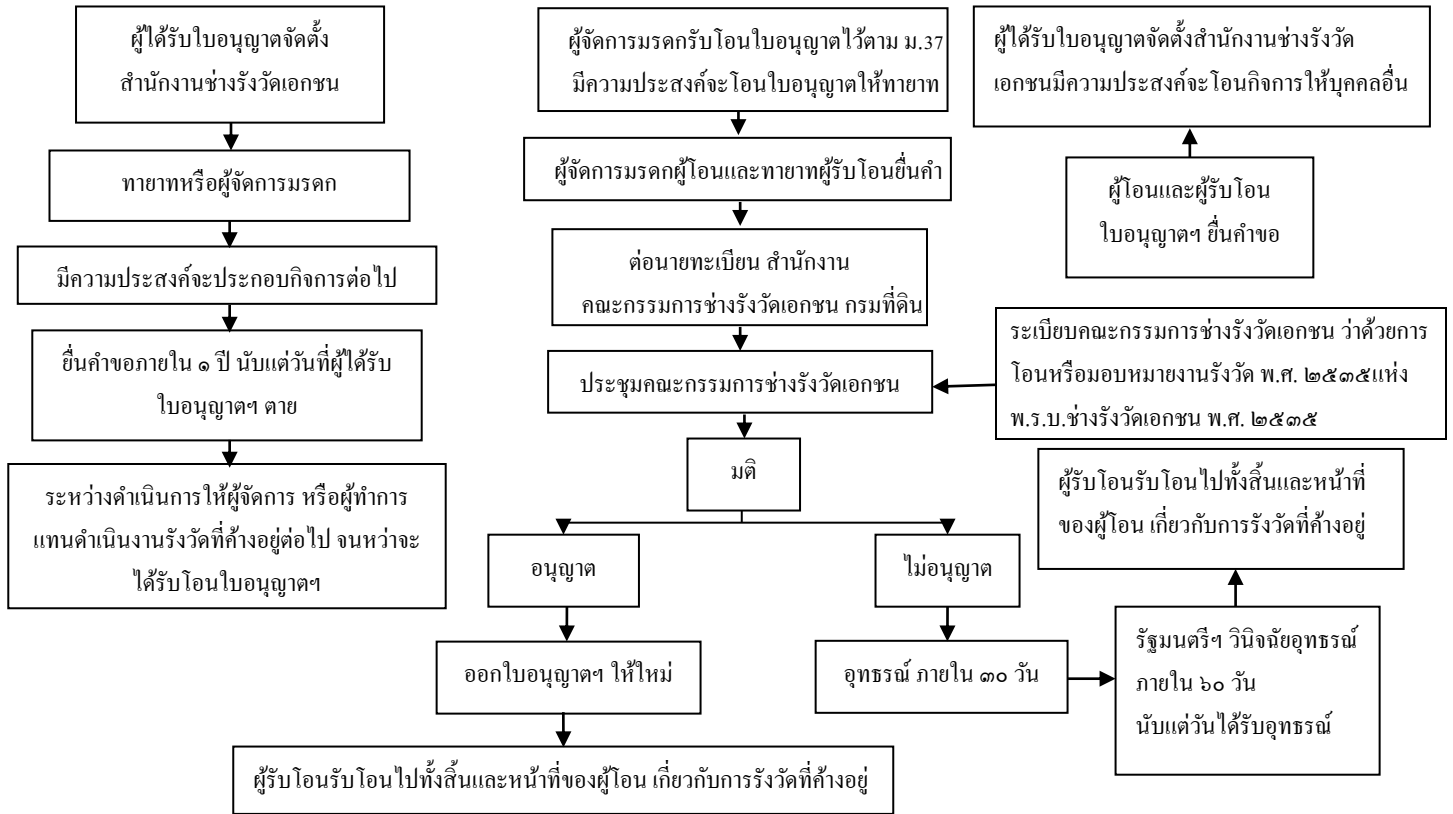




ขั้นตอนการปฏิบัติงาน  
ใบแทนใบอนุญาตจัดตั้งสำนักงานข้างรั้ววัดเอกชน



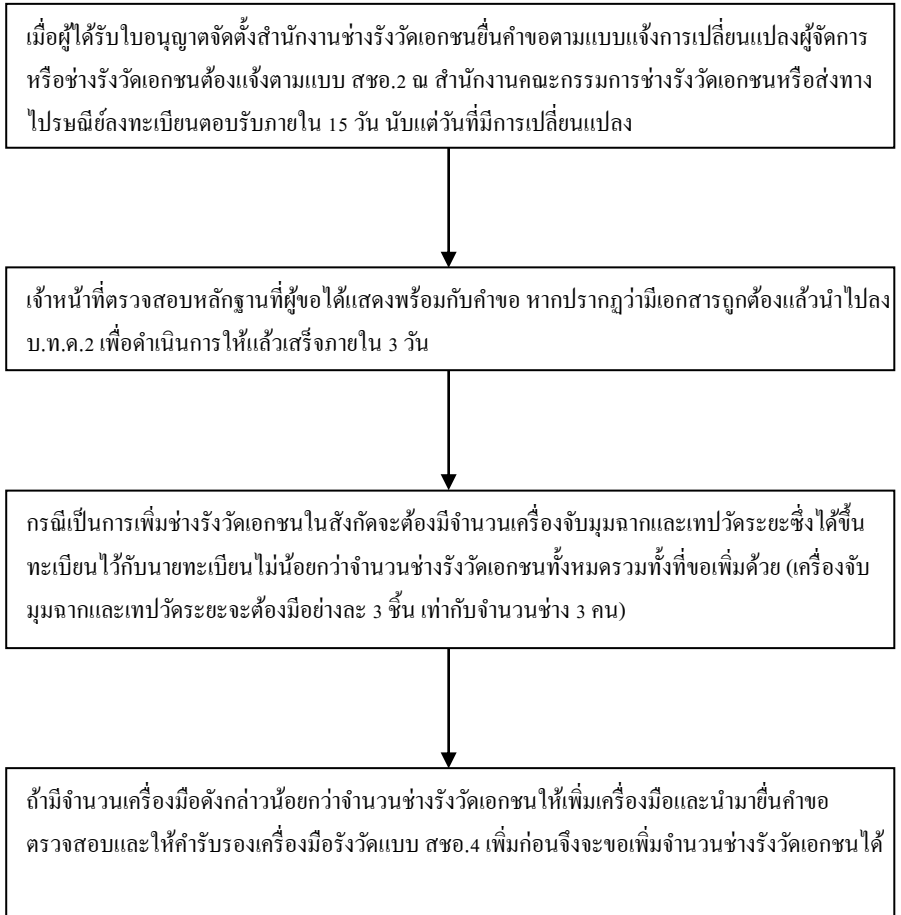
ขั้นตอนการปฏิบัติงาน การโอนใบอนุญาตจัดตั้งสำนักงานช่างรังวัดเอกชน



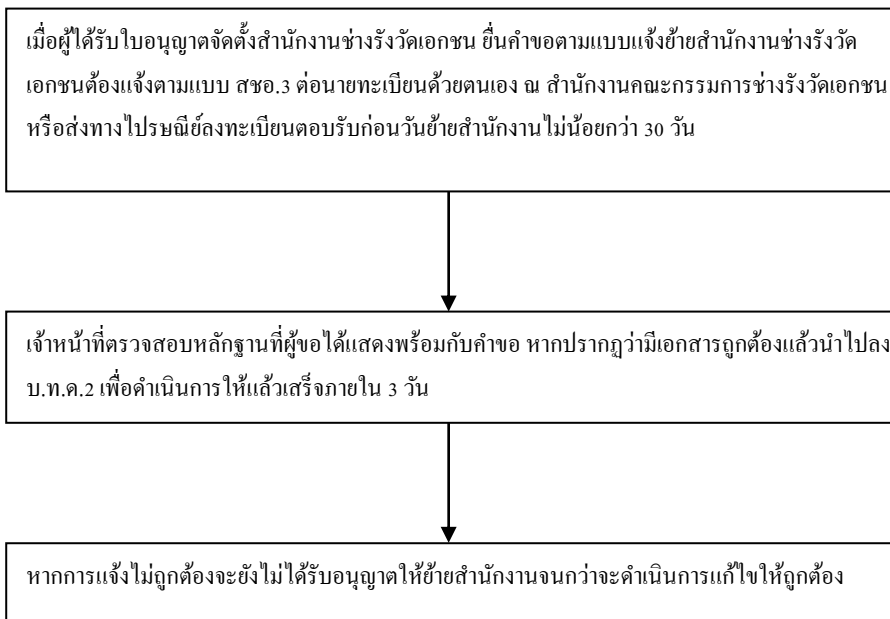
**ขั้นตอนการปฏิบัติงาน**  
**การแจ้งรายชื่อผู้จัดการสำนักงานและช่างรังวัดเอกชน**  
**ก่อนเริ่มดำเนินการสำนักงานช่างรังวัดเอกชน**



## การแจ้งการเปลี่ยนแปลงผู้จัดการสำนักงานหรือช่างรังวัดเอกชน



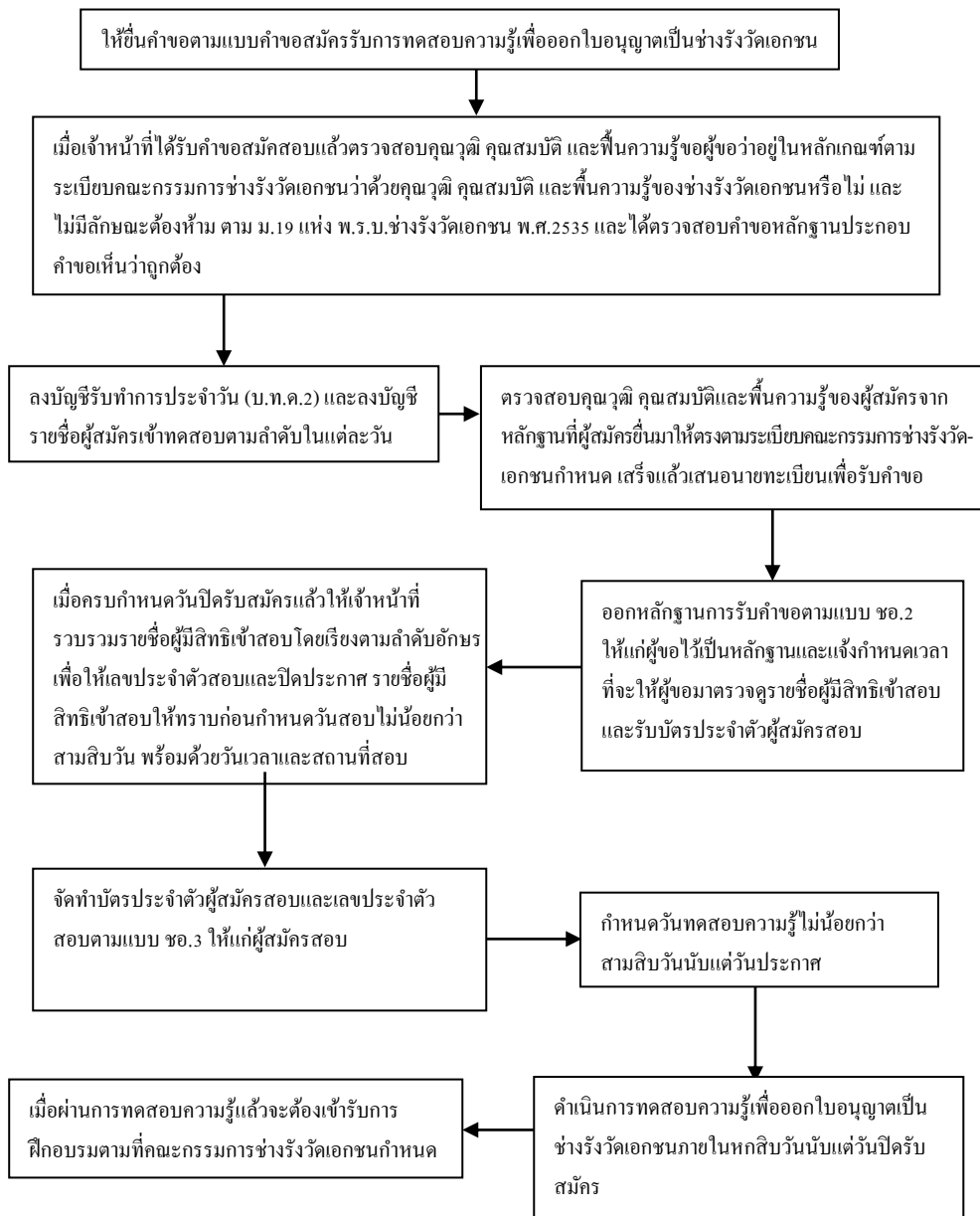
ขั้นตอนการปฏิบัติงาน  
การแจ้งย้ายสำนักงานข้างรังวัดเอกชน



## 2. การออกใบอนุญาตเป็นช่างรังวัดเอกชน

### ขั้นตอนการปฏิบัติงาน

#### การทดสอบความรู้เพื่อออกใบอนุญาตเป็นช่างรังวัดเอกชน



กรณี บุคคลที่เคยดำรงตำแหน่งทาง  
ข้าราชการตำแหน่งติดต่อกันไม่น้อย  
กว่า ๕ ปี และยื่นคำขอรับ  
ใบอนุญาตฯ ภายใน ๑๘๐ วัน

กรณี บุคคลที่ไม่เคยดำรงตำแหน่ง  
ทางข้าราชการตำแหน่งติดต่อกันไม่  
น้อยกว่า ๕ ปี และยื่นคำขอรับ  
ใบอนุญาตฯ ภายใน ๑๘๐ วัน

**ขั้นตอนการปฏิบัติงาน  
การขอรับใบอนุญาตเป็นข้าราชการเอกชน**

- หลักฐานตามกฎหมายกระทรวง  
ฉบับที่ 2 (พ.ศ.2535)
1. สำเนาทะเบียนบ้าน
  2. สำเนาบัตรประจำตัว
  3. ใบรับรองแพทย์
  4. หลักฐานการแสดง  
คุณวุฒิ
  5. หนังสือรับรองประสบการณ์
  6. หนังสือรับรองความประพฤติ
  7. รูปถ่ายครึ่งตัวหน้าตรง  
ขนาด 2.3x3 ซม.  
จำนวน 6 รูป

ผู้มีความประสงค์จะเป็นข้าราชการเอกชน

ยื่นคำขอพร้อมหลักฐาน

ยื่น ณ สำนักงานคณะกรรมการข้าราชการ  
เอกชน กรมที่ดิน

เจ้าหน้าที่ตรวจสอบหลักฐาน

เอกสารครบถ้วน รับคำขอ, เก็บค่าธรรมเนียม

นายทะเบียนนัดประชุมคณะกรรมการข้าราชการ  
เอกชน

คณะกรรมการข้าราชการเอกชนประชุมพิจารณาคำขอ

มติ

ไม่อนุญาต

นายทะเบียนแจ้งให้ผู้ขอทราบ

ผู้ขอมีสิทธิอุทธรณ์ต่อรัฐมนตรีว่าการ  
กระทรวงมหาดไทย ภายใน 30 วัน นับแต่  
วันได้รับหนังสือ (มาตรา 64)

รัฐมนตรีว่าการกระทรวงมหาดไทย  
วินิจฉัยอุทธรณ์ให้แล้วเสร็จภายใน 60 วัน

คำวินิจฉัยเป็นที่สุด  
แจ้งผู้ขอทราบ

อนุญาต

นายทะเบียนแจ้งผู้ขอทราบ  
และให้มาชำระค่าธรรมเนียม

ผู้ขอชำระค่าธรรมเนียม

นายทะเบียนสำนักงานคณะกรรมการข้าราชการ  
เอกชน

ค่าธรรมเนียมตาม  
กฎหมาย  
(พ.ศ.2535)  
- ใบอนุญาตเป็นข้าราชการ  
เอกชน 500 บาท  
(เก็บครั้งเดียว)

ยื่นทะเบียน  
ข้าราชการเอกชน

ออกบัตรประจำตัว  
ข้าราชการเอกชน

ออกใบอนุญาตเป็น  
ข้าราชการเอกชน

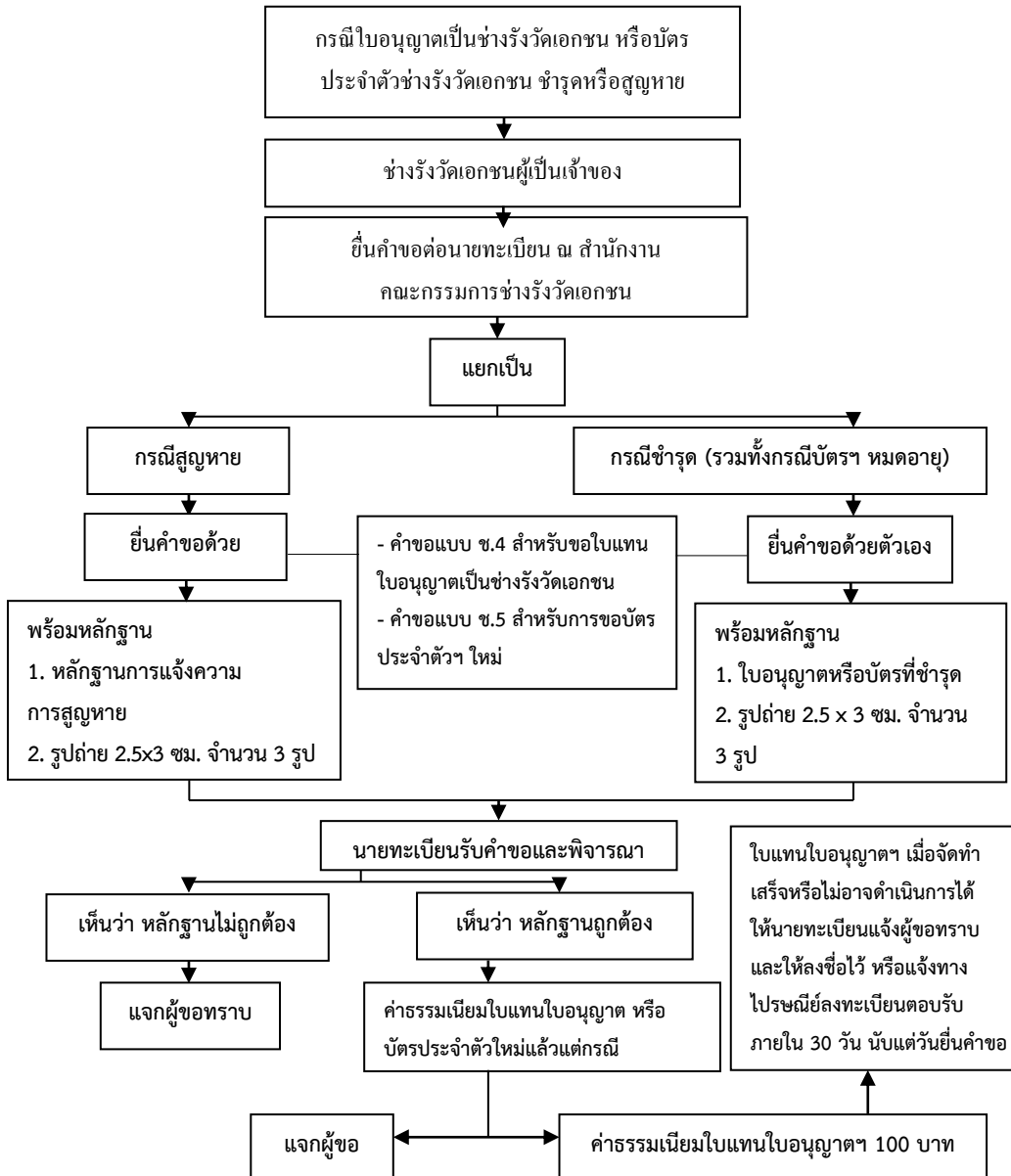
แจกให้ผู้ขอ

1. มีคุณสมบัติและไม่มีลักษณะต้องห้าม  
ตามมาตรา 19 พระราชบัญญัติข้าราชการ  
เอกชน พ.ศ.2535
2. มีคุณวุฒิพื้นความรู้และผ่านการ  
ทดสอบความรู้ตามระเบียบ  
คณะกรรมการข้าราชการ  
เอกชน หรือ  
เป็นผู้เคยดำรงตำแหน่งข้าราชการสังกัด  
กรมที่ดินมาแล้วไม่น้อยกว่า 5 ปี

กฎหมาย (พ.ศ.2535)  
ค่าคำขอรับใบอนุญาต 20 บาท

## ขั้นตอนการปฏิบัติงาน

ใบแทนใบอนุญาตเป็นช่างรังวัดเอกชน (การขอบัตรประจำตัวช่างรังวัดเอกชน)

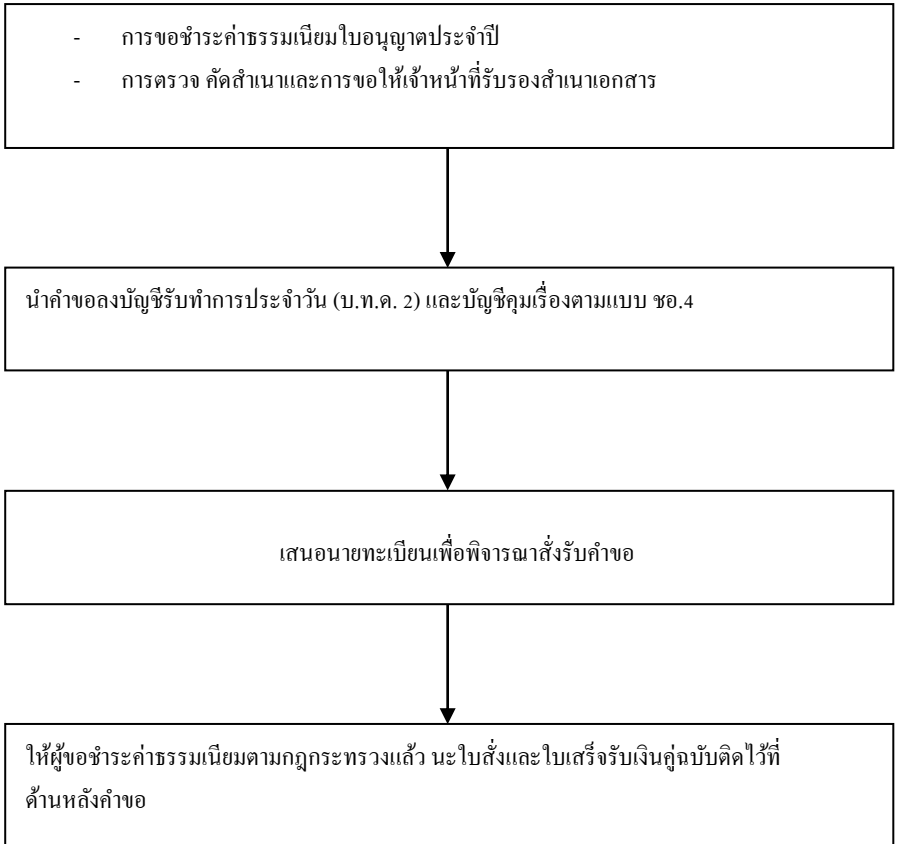




### 3. การรับคำขอเบ็ดเตล็ด

#### ขั้นตอนการปฏิบัติงาน

#### การรับคำขอเบ็ดเตล็ด

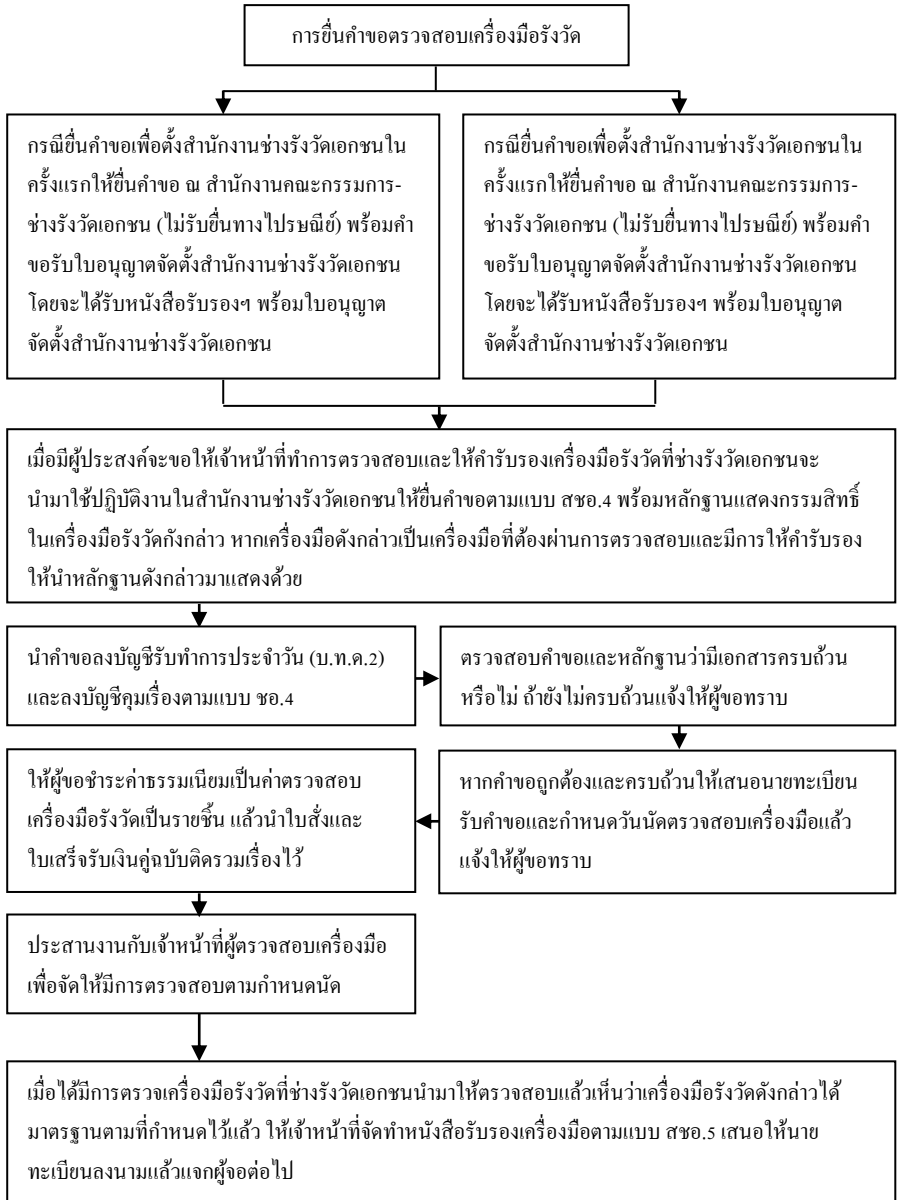


หมายเหตุ ขั้นตอนการปฏิบัติงานการรับคำขอเบ็ดเตล็ดให้เจ้าหน้าที่ดำเนินการให้แล้วเสร็จภายใน  
วันที่ยื่นคำขอตามแบบ ขอ.8

### 3. การควบคุมตรวจสอบและให้คำรับรองเครื่องมือ

#### ขั้นตอนการปฏิบัติงาน

#### การยื่นคำขอตรวจสอบและให้คำรับรองเครื่องมือ



## ขั้นตอนการปฏิบัติงาน

### การจัดทำทะเบียนช่างรังวัดเอกชน (แบบทะเบียนช่างรังวัดเอกชน)

#### แบบทะเบียนช่างรังวัดเอกชน

##### - การบันทึกสาระสำคัญ

การบันทึกสาระสำคัญในทะเบียนช่างรังวัดเอกชน (ขอ.5) ให้บันทึกฉบับละหนึ่งราย ถ้าต่อมามีข้อความไม่พอรอกก็ให้บันทึกในฉบับต่อเพิ่มเติมต่อไป

หากมีการขึ้นทะเบียนช่างรังวัดเอกชนรายใหม่ ให้ขึ้นทะเบียนฉบับใหม่ทุกราย โดยเรียงเลขที่ใบอนุญาตช่างรังวัดเอกชนตามลำดับ

##### - การเก็บรักษาทะเบียนช่างรังวัดเอกชน

ให้เจ้าหน้าที่เก็บใส่แฟ้มตามลำดับเลขที่ใบอนุญาตเป็นช่างรังวัดเอกชน และให้เก็บแฟ้มละหนึ่งร้อยราย

ถ้าไม่สามารถเก็บได้ เนื่องจากทะเบียนช่างรังวัดเอกชนมีจำนวนฉบับมาก ก็ให้แยกแฟ้มเก็บได้ตามความจำเป็นที่สันแฟ้มให้เขียนตามลำดับ ดังนี้

ทะเบียนช่างรังวัดเอกชน แฟ้มที่ .....

ใบอนุญาตเป็นช่างรังวัดเอกชนเลขที่ ..... ถึง.....

##### - การจัดเก็บเอกสารต่างๆ

การจัดเก็บเอกสารต่างๆ ของช่างรังวัดเอกชนที่ได้ยื่นต่อเจ้าหน้าที่ ให้เจ้าหน้าที่จัดทำแฟ้มเก็บประวัติ เช่นเดียวกับแฟ้มเก็บสารบบที่ดินของสำนักงานที่ดิน โดยใช้ปกสีน้ำตาล (ก.ท.ด.10) จัดทำเป็นของเก็บ และรวมเก็บเข้าแฟ้มเก็บประวัติตามลำดับเลขที่ใบอนุญาตเป็นช่างรังวัดเอกชนให้เก็บแฟ้มละสามสิบราย

ถ้าไม่สามารถเก็บได้ เนื่องจากมีเอกสารมาก็ให้แยกแฟ้มเก็บได้ตามความจำเป็นที่สันแฟ้มเก็บประวัติช่างรังวัดเอกชนให้เขียนตามลำดับ ดังนี้

แฟ้มเก็บประวัติช่างรังวัดเอกชน

แฟ้มที่ .....

ใบอนุญาตเป็นช่างรังวัดเอกชนเลขที่ ..... ถึง.....

##### - การนำเอกสารเข้าสู่ประวัติแต่ละราย

ให้จัดทำลำดับเอกสารที่มีอยู่ก่อนไว้ด้านล่าง

บันทึกรายการเอกสารที่เรียงไว้ โดยใช้แบบพิมพ์ ท.ด.29 ย่อเรื่องเรียงตามลำดับเอกสาร

**หมายเหตุ** ในการตรวจความถูกต้องแลสมบูรณ์ของคำขอ ถ้าปรากฏว่าคำขอดังกล่าวไม่ถูกต้อง หรือไม่สมบูรณ์ตามหลักเกณฑ์ วิธีการ หรือเงื่อนไขที่กฎหมาย ระเบียบ ข้อบังคับกำหนดไว้ ให้เจ้าหน้าที่แจ้งให้ผู้ขอทราบ หากเป็นกรณีสามารถแก้ไขได้ให้แจ้งผู้ขอแก้ไขให้ถูกต้องและสมบูรณ์ในคราวเดียวกัน

**ขั้นตอนการปฏิบัติงาน**  
**การจัดทำทะเบียนสำนักงานช่างรังวัดเอกชน**

ทะเบียนสำนักงานช่างรังวัดเอกชนให้ใช้ตามแบบ ขอ.6 การบันทึกสาระสำคัญการเก็บรักษา  
 ทะเบียนสำนักงานช่างรังวัดเอกชน และการจัดเก็บเอกสาร ประวัติสำนักงานช่างรังวัดเอกชน

ดำเนินการเช่นเดียวกันทะเบียนช่างรังวัดเอกชน โดยที่สันแฟ้มทะเบียนสำนักงานช่างรังวัดเอกชนให้  
 เขียนตามลำดับ ดังนี้

ทะเบียนสำนักงานช่างรังวัดเอกชน แฟ้มที่.....

ใบอนุญาตฯ เลขที่ ..... ถึง .....

ส่วนที่สันแฟ้มเก็บประวัติสำนักงานช่างรังวัดเอกชน ให้เขียนตามลำดับ ดังนี้

แฟ้มเก็บประวัติสำนักงานช่างรังวัดเอกชน

แฟ้มที่.....

ใบอนุญาตฯ เลขที่ ..... ถึง .....

**หมายเหตุ** ในการตรวจความถูกต้องแลสมบูรณ์ของคำขอ ถ้าปรากฏว่าคำขอดังกล่าวไม่ถูกต้อง หรือไม่  
 สมบูรณ์ตามหลักเกณฑ์ วิธีการ หรือเงื่อนไขที่กฎหมาย ระเบียบ ข้อบังคับกำหนดไว้ ให้  
 เจ้าหน้าที่แจ้งให้ผู้ขอทราบ หากเป็นกรณีสามารถแก้ไขได้ ให้แจ้งผู้ขอแก้ไขให้ถูกต้องและ  
 สมบูรณ์ในคราวเดียวกัน

ขั้นตอนการปฏิบัติงาน  
การจัดทำทะเบียนเครื่องมือร้งวัด

แบบทะเบียนเครื่องมือร้งวัด ให้ใช้แบบ ซอ.7 การบันทึกสาระสำคัญ การเก็บรักษาทะเบียนเครื่องมือร้งวัด และการจัดเก็บเอกสารประวัติเครื่องมือร้งวัด

ดำเนินการเช่นเดียวกันทะเบียนช่างร้งวัดเอกชน โดยที่สันเพิ่มทะเบียนเครื่องมือร้งวัดให้เขียนตามลำดับ ดังนี้

ทะเบียนเครื่องมือร้งวัด

ของสำนักงานช่างร้งวัดเอกชน เพิ่มที่.....

ใบอนุญาตฯ เลขที่ ..... ถึง .....

ส่วนที่สันเพิ่มเก็บประวัติเครื่องมือ ให้เขียนตามลำดับ ดังนี้

เพิ่มเก็บประวัติเครื่องมือร้งวัด

สำนักงานช่างร้งวัดเอกชน เพิ่มที่.....

ใบอนุญาตฯ เลขที่ ..... ถึง .....

หมายเหตุ หากเครื่องมือร้งวัดดังกล่าวไม่ได้มาตรฐาน ตามที่กำหนดไว้ให้เจ้าหน้าที่แจ้งให้ผู้ยื่นคำขอทราบนับแต่วันได้ตรวจสอบเครื่องมือร้งวัดแล้วเสร็จ

# แบบฟอร์มคำขอต่างๆ

ประเภท	แบบคำขอ	เอกสารประกอบคำขอ	เงื่อนไข	คุณสมบัติ	ค่าธรรมเนียม
การแจ้งรายชื่อผู้จัดการและชื่อช่าง-รังวัดเอกชนก่อนเริ่มดำเนินการสำนักงานช่างรังวัดเอกชน	แบบ สขอ.1	<p>1.หลักฐานการเข้าอยู่ในสังกัดของช่างรังวัดเอกชน คนละ 1 ฉบับ (หนังสือยืนยันเข้าสังกัดสำนักงานช่างรังวัดเอกชน อย่างน้อยจำนวน 3 คน)</p> <p>2.สำเนาใบอนุญาตเป็นช่างรังวัดเอกชนในสังกัดซึ่งช่างรังวัดเอกชนลงลายมือชื่อรับรองด้วยตนเอง</p> <p>3.สำเนาบัตรประจำตัวช่างรังวัดเอกชนในสังกัดซึ่งช่างรังวัดเอกชนลงลายมือชื่อรับรองด้วยตนเอง</p>	<p>1. ต้องแจ้งตามแบบ สขอ.1 ณ สำนักงานคณะกรรมการช่างรังวัดเอกชนหรือส่งทางไปรษณีย์ลงทะเบียนตอบรับ <u>ก่อนวันที่เริ่มดำเนินการ</u></p> <p>2. ต้องมีผู้จัดการสำนักงานช่างรังวัดเอกชน ซึ่งเป็นช่างรังวัดเอกชนที่อยู่ในสังกัด</p> <p>- ผู้จัดการสำนักงานและช่างรังวัดเอกชนในสังกัดจะต้องมีอย่างน้อย 3 คน จะมียกเว้นก็ได้</p> <p>3. ต้องมีเครื่องจับมุมฉากและเทปวัดระยะ ซึ่งได้ขึ้นทะเบียนไว้กับนายทะเบียนไม่น้อยกว่าจำนวนช่างรังวัดเอกชนที่อยู่ในสังกัด</p> <p>4. แจ้ง ไม่ถูกต้อง ยังไม่สามารถเริ่มดำเนินการตามที่ได้แจ้งในแบบ สขอ.1</p>	<p>ผู้แจ้งต้องเป็นผู้ได้รับใบอนุญาตจัดตั้งสำนักงานช่างรังวัดเอกชน</p> <p>(1) นิติบุคคล เป็นผู้ได้รับใบอนุญาต คือ กรรมการผู้มีอำนาจลงชื่อผูกพันนิติบุคคลพร้อมประทับตรานิติบุคคล (ตามหนังสือรับรองกระทรวงพาณิชย์)</p> <p>(2) บุคคลธรรมดา เป็นผู้ได้รับใบอนุญาตฯ คือบุคคลที่ปรากฏชื่อตาม ใบอนุญาตจัดตั้งสำนักงานช่างรังวัดเอกชน</p>	

สำนักงานคณะกรรมการช่างรังวัดเอกชน  
 เลขที่รับที่.....วันที่.....  
 ส่งทางไปรษณีย์วันที่.....  
 ลายมือชื่อ.....ผู้รับแจ้ง

## แบบแจ้งรายชื่อผู้จัดการและชื่อช่างรังวัดเอกชนก่อนเริ่มดำเนินการสำนักงานช่างรังวัดเอกชน

เขียนที่.....

วันที่.....เดือน.....พ.ศ.....

ข้าพเจ้า.....

ผู้รับใบอนุญาตจัดตั้งสำนักงานช่างรังวัดเอกชน เลขที่.....ออกให้ ณ วันที่.....เดือน.....

พ.ศ.....ตั้งอยู่เลขที่.....ตรอก/ซอย.....ถนน.....หมู่ที่.....ตำบล/แขวง.....

อำเภอ/เขต.....จังหวัด.....รหัสไปรษณีย์.....หมายเลขโทรศัพท์.....

ขอแจ้งกำหนดวันเริ่มดำเนินการสำนักงานช่างรังวัดเอกชน ชื่อผู้จัดการและชื่อช่างรังวัดเอกชนที่อยู่ในสังกัด ดังนี้

(๑) กำหนดวันเริ่มดำเนินการ

วันที่.....เดือน.....พ.ศ.....

(๒) ชื่อผู้จัดการ

นาย/นาง/นางสาว.....ชื่อสกุล.....

ใบอนุญาตเป็นช่างรังวัดเอกชน เลขที่.....

(๓) ชื่อช่างรังวัดเอกชน จำนวน.....คน

ลำดับที่	ชื่อ - สกุล	ใบอนุญาตเป็นช่างรังวัดเอกชนเลขที่
๑	.....	.....
๒	.....	.....
๓	.....	.....
๔	.....	.....
๕	.....	.....

ข้าพเจ้าขอรับรองว่าข้อความดังกล่าวข้างต้นเป็นความจริงทุกประการ

ลงชื่อ.....ผู้รับใบอนุญาต

(.....)



**หมายเหตุ**

๑. ชิดฆ่าข้อความที่ไม่ต้องการออก
๒. ใน (๓) ถ้าจำนวนช่างรังวัดเอกชนมากกว่าลำดับที่ให้ไว้ ให้เขียนต่อบนกระดาษอื่น แนบมาพร้อมกับ แบบ สขอ. ๑ นี้
๓. ให้แนบหลักฐานการเข้าอยู่ในสังกัด สำเนาใบอนุญาตเป็นช่างรังวัดเอกชน สำเนาบัตรประจำตัวช่างรังวัดเอกชนของผู้จัดการและช่างรังวัดเอกชนที่อยู่ในสังกัดทุกคนมาพร้อมกับ แบบ สขอ. ๑ นี้

## หนังสือยืนยันเข้าสังกัดสำนักงานช่างรังวัดเอกชน

เขียนที่.....

วันที่.....เดือน.....พ.ศ.....

โดยหนังสือฉบับนี้ ข้าพเจ้า.....อายุ.....ปี อยู่บ้านเลขที่.....

.....ใบอนุญาตเป็นช่างรังวัดเอกชน เลขที่.....

บัตรประจำตัวช่างรังวัดเอกชน เลขที่..... ขอทำหนังสือฉบับนี้ขึ้นไว้เพื่อเป็นหลักฐานแสดงว่า ตั้งแต่วันที่.....

.....เป็นต้นไป ข้าพเจ้าได้เข้าเป็นช่างรังวัดเอกชนในสังกัดสำนักงาน.....

ใบอนุญาตจัดตั้งสำนักงานช่างรังวัดเอกชน เลขที่..... ซึ่ง.....

เป็นผู้ได้รับใบอนุญาตจัดตั้งสำนักงานช่างรังวัดเอกชนแล้ว

ทั้งนี้ ข้าพเจ้าได้ทราบและจะปฏิบัติตามพระราชบัญญัติช่างรังวัดเอกชน พ.ศ. 2535 ระเบียบกฎเกณฑ์  
ของคณะกรรมการช่างรังวัดเอกชนและของกรมที่ดิน ตลอดจนกฎหมายที่เกี่ยวข้องโดยเคร่งครัด

เพื่อเป็นหลักฐานแห่งการเข้าสังกัดนี้ ข้าพเจ้าจึงได้ลงลายมือชื่อไว้เป็นสำคัญต่อหน้าพยาน

ลงชื่อ.....ช่างรังวัดเอกชน

(.....)

ใบอนุญาตเป็นช่างรังวัดเอกชน เลขที่.....

ลงชื่อ.....พยาน

(.....)

ลงชื่อ.....พยาน

(.....)

### คำรับรองของสำนักงานช่างรังวัดเอกชนผู้รับเข้าสังกัด

ข้าพเจ้า.....ผู้ได้รับใบอนุญาตจัดตั้งสำนักงานช่างรังวัดเอกชน เลขที่.....

ชื่อสำนักงาน.....ขอรับรองว่า ได้รับ.....

ใบอนุญาตเป็นช่างรังวัดเอกชน เลขที่..... เป็นช่างรังวัดเอกชนในสังกัดสำนักงานฯ ของข้าพเจ้า

ตั้งแต่วันที่.....แล้ว

ลงชื่อ.....

(.....)

ประทับตรา ลงชื่อ.....

(.....)

ผู้ได้รับอนุญาตจัดตั้งสำนักงานช่างรังวัดเอกชน เลขที่.....

- หมายเหตุ**
1. ช่างรังวัดเอกชนผู้เข้าสังกัดจะต้องลงลายมือชื่อให้ตรงและเหมือนกับลายมือชื่อในบัตรประจำตัวช่างรังวัดเอกชน
  2. ให้แนบสำเนาใบอนุญาตช่างรังวัดเอกชน สำเนาบัตรประจำตัวช่างรังวัดเอกชน ซึ่งผู้ได้รับใบอนุญาตได้รับใบอนุญาตได้รับรองสำเนาถูกต้องด้วย

## หนังสือยืนยันการลาออกจากสำนักงานช่างรังวัดเอกชน

เขียนที่.....

วันที่...เดือน.....พ.ศ.....

โดยหนังสือฉบับนี้ ข้าพเจ้า.....อายุ.....ปี ใบอนุญาตเป็นช่างรังวัดเอกชน เลขที่..... บัตรประจำตัวช่างรังวัดเอกชน เลขที่..... ขอทำหนังสือฉบับนี้ขึ้นไว้เพื่อเป็นหลักฐานแสดงว่า ตั้งแต่วันที่..... เป็นต้นไป ข้าพเจ้ามีความประสงค์ขอลาออกจากการทำงานช่างรังวัดเอกชนในสังกัดสำนักงาน.....ใบอนุญาตจัดตั้งสำนักงานช่างรังวัดเอกชน เลขที่..... โดยมี.....เป็นผู้ได้รับใบอนุญาตจัดตั้งสำนักงานช่างรังวัดเอกชนแล้ว

ทั้งนี้ ข้าพเจ้า รับรองว่าและยืนยันว่า ไม่มีงานรังวัดค้างดำเนินการ/และได้ส่งงานค้างที่อยู่ใน การดำเนินการของข้าพเจ้า ให้ผู้จัดการ/ผู้ได้รับใบอนุญาต แล้วตั้งแต่วันที่.....หากปรากฏภายหลังว่าได้มีการ รับรองข้อความอันเป็นเท็จ ข้าพเจ้ายินยอมรับผิดชอบต่อความเสียหายที่อาจเกิดขึ้นแก่สำนักงานช่างรังวัดเอกชนฯ นั้น

ลงชื่อ.....ช่างรังวัดเอกชน

(.....)

### คำอนุมัติการลาออกของผู้ได้รับใบอนุญาตจัดตั้งสำนักงานช่างรังวัดเอกชน

ข้าพเจ้า..... ผู้ได้รับใบอนุญาตจัดตั้งสำนักงานช่างรังวัดเอกชน เลขที่.....ชื่อสำนักงาน.....ได้อนุมัติให้..... ใบอนุญาตเป็นช่างรังวัดเอกชน เลขที่..... ลาออกจากการทำงานช่างรังวัดเอกชนในสังกัดสำนักงานฯ ของข้าพเจ้าตั้งแต่วันที่.....

ทั้งนี้ ข้าพเจ้า ขอรับรองว่าและยืนยันว่า ช่างรังวัดเอกชน รายดังกล่าว ไม่มีงานรังวัดค้างดำเนินการ ที่สำนักงานที่ดินจังหวัด/สาขา แต่อย่างใด หากปรากฏภายหลังว่าได้มีการรับรองข้อความอันเป็นเท็จ ข้าพเจ้ายินยอม รับผิดชอบต่อความเสียหายที่อาจเกิดขึ้นแก่สำนักงานคณะกรรมการช่างรังวัดเอกชน

ลงชื่อ.....

(.....)

ประทับตรา ลงชื่อ.....

(.....)

ผู้ได้รับอนุญาตจัดตั้งสำนักงานช่างรังวัดเอกชน เลขที่.....

ประเภท	แบบคำขอ	เอกสารประกอบคำขอ	เงื่อนไข	คุณสมบัติ	ค่าธรรมเนียม
การแจ้งการเปลี่ยนแปลงผู้จัดการหรือช่างรังวัดเอกชน	แบบ สขอ.2	<p>1.หลักฐานการเข้าอยู่ในสังกัดของช่างรังวัดเอกชน คนละ 1 ฉบับ (หนังสือยืนยันเข้าสังกัดช่างรังวัด)</p> <p>2.สำเนาใบอนุญาตเป็นช่างรังวัดเอกชนในสังกัดซึ่งช่างรังวัดเอกชนลงลายมือชื่อรับรองด้วยตนเอง</p> <p>3.สำเนานับัตรประจำตัวช่างรังวัดเอกชนในสังกัดซึ่งช่างรังวัดเอกชนลงลายมือชื่อรับรองด้วยตนเอง</p> <p>หมายเหตุ กรณีผู้จัดการหรือช่างรังวัดเอกชน ลาออกหรือตาย ให้แนบหลักฐานการลาออกหรือหลักฐานการตาย (แล้วแต่กรณี)</p>	<p>1. ต้องแจ้งตามแบบ สขอ.2 ณ สำนักงานคณะกรรมการช่างรังวัดเอกชนหรือส่งทางไปรษณีย์</p> <p>ลงทะเบียนตอบรับภายใน 5 วัน นับ <u>แต่วันที่ที่มีการเปลี่ยนแปลง</u></p> <p>2. <u>กรณี</u> เพิ่มช่างรังวัดเอกชนในสังกัด <u>จะต้องมีจำนวนเท่าวักระยะ</u> ซึ่งได้ขึ้นทะเบียนไว้กับนายทะเบียน <u>ไม่น้อยกว่าจำนวนช่างรังวัดเอกชนทั้งหมด รวมทั้งที่ขอเพิ่มด้วย</u> (ถ้ามีจำนวนเครื่องมือดังกล่าวน้อยกว่าจำนวนช่างรังวัดเอกชนให้ยื่นคำขอตรวจสอบแลให้คำรับรองเครื่องมือรังวัดแบบ สขอ. 4 เพิ่มก่อนจึงจะขอเพิ่มจำนวนช่างรังวัดเอกชน ได้)</p>	<p>ผู้แจ้งต้องเป็นผู้ได้รับใบอนุญาตจัดตั้งสำนักงานช่างรังวัดเอกชน</p> <p>(1) <u>นิติบุคคล</u> เป็นผู้ได้รับใบอนุญาต คือ กรรมการผู้มีอำนาจลงชื่อผูกพันนิติบุคคลพร้อมประทับตรานิติบุคคล (ตามหนังสือรับรองกระทรวงพาณิชย์)</p> <p>(2) <u>บุคคลธรรมดา</u> เป็นผู้ได้รับใบอนุญาตฯ คือบุคคลที่ปรากฏชื่อตามใบอนุญาตจัดตั้งสำนักงานช่างรังวัดเอกชน</p>	

ประเภท	แบบคำขอ	เอกสารประกอบคำขอ	เงื่อนไข	คุณสมบัติ	ค่าธรรมเนียม
			<p>3. กรณีผู้จัดการเปลี่ยนแปลงหรือช่าง            รั้ววัดเอกชนเข้าใหม่ต้องแนบ            หลักฐานการเข้าอยู่ในสังกัด (หนังสือ            ยืนยันเข้าสังกัดช่างรั้ววัดเอกชน)            ตำนานาใบอนุญาตเป็นช่างรั้ววัด            เอกชน ตำนานาบัตรประจำตัวช่าง            รั้ววัดเอกชนของผู้จัดการหรือช่าง            รั้ววัดเอกชนที่อยู่ในสังกัด</p> <p>4. แจ้งไม่ถูกต้อง ไม่สามารถ            เปลี่ยนแปลงผู้จัดการหรือช่างรั้ววัด            เอกชนในสังกัดได้จนกว่าได้มีการ            แก้ไขให้ถูกต้อง</p>		

สำนักงานคณะกรรมการช่างรังวัดเอกชน  
 เลขที่รับที่.....วันที่.....  
 ส่งทางไปรษณีย์วันที่.....  
 ลายมือชื่อ.....ผู้รับแจ้ง

### แบบแจ้งการเปลี่ยนแปลงผู้จัดการหรือช่างรังวัดเอกชน

เขียนที่.....

วันที่.....เดือน.....พ.ศ.....

ข้าพเจ้า.....

ผู้รับใบอนุญาตจัดตั้งสำนักงานช่างรังวัดเอกชน เลขที่..... ออกให้ ณ วันที่.....

เดือน.....พ.ศ..... ตั้งอยู่เลขที่..... ตรอก/ซอย.....

ถนน..... หมู่ที่..... ตำบล/แขวง..... อำเภอ/เขต.....

จังหวัด..... รหัสไปรษณีย์..... หมายเลขโทรศัพท์.....

ขอแจ้งการเปลี่ยนแปลงผู้จัดการ และหรือช่างรังวัดเอกชนที่อยู่ในสังกัด ดังนี้

**ผู้จัดการ** เปลี่ยนใหม่ เนื่องจาก.....

ชื่อสกุล..... ใบอนุญาตเป็นช่างรังวัดเอกชน เลขที่.....

เป็น นาย/นาง/นางสาว..... ชื่อสกุล.....

ใบอนุญาตเป็นช่างรังวัดเอกชนเลขที่.....

**ช่างรังวัดเอกชน** เข้าใหม่ จำนวน.....คน

ลำดับที่	ชื่อ - สกุล	ใบอนุญาต เป็นช่างรังวัดเอกชน เลขที่	เข้าอยู่ในสังกัดเมื่อ วัน เดือน ปี
1	.....	.....	.....
2	.....	.....	.....
3	.....	.....	.....

- 2 -

ช่างรังวัดเอกชน       ลาออก       ตาย      จำนวน.....คน

ลำดับ ที่	ชื่อ - สกุล	ใบอนุญาต เป็นช่างรังวัดเอกชนเลขที่	ลาออก หรือตาย	เข้าอยู่ในสังกัดเมื่อ วัน เดือน ปี
๑	.....	.....	.....	.....
๒	.....	.....	.....	.....
๓	.....	.....	.....	.....

ปัจจุบันมีช่างรังวัดเอกชนรวมทั้งสิ้น จำนวน.....คน

ข้าพเจ้าขอรับรองว่าข้อความดังกล่าวข้างต้นเป็นความจริงทุกประการ

ลงชื่อ.....ผู้รับใบอนุญาต  
(.....)

- หมายเหตุ** ๑. ชิดฆ่าข้อความที่ไม่ต้องการออก และใส่เครื่องหมาย ✓ ในช่อง  หน้าข้อความที่ต้องการ
๒. ถ้าจำนวนลำดับที่ในรายการใดไม่พอ ให้เขียนต่อบนกระดาษอื่นแนบมาพร้อมกันแบบ สขอ.๒ นี้
๓. ในกรณีผู้จัดการเปลี่ยนหรือช่างรังวัดเอกชนเข้าใหม่ ให้แนบหลักฐานการเข้าอยู่ในสังกัด สำเนาใบอนุญาต เป็นช่างรังวัดเอกชน สำเนาบัตรประจำตัวช่างรังวัดเอกชนของผู้จัดการหรือช่างรังวัดเอกชนที่อยู่ในสังกัด มาพร้อมกับ แบบ สขอ.๒ นี้
๔. ในกรณีผู้จัดการหรือช่างรังวัดเอกชนลาออกหรือตาย ให้แนบใบลาออกหรือหลักฐานการตายมาพร้อมกับ แบบ สขอ.๒ นี้

ประเภท	แบบคำขอ	เอกสารประกอบคำขอ	เงื่อนไข	คุณสมบัติ	ค่าธรรมเนียม
การแจ้งย้ายสำนักงาน ช่างรังวัดเอกชน	แบบ สขอ.3	<p>1. ใบอนุญาตจัดตั้งสำนักงานช่างรังวัด เอกชน (ฉบับตัวจริง)</p> <p>2. หลักฐานยินยอมให้ใช้สถานที่ (ใหม่) พร้อมหลักฐานการเป็นเจ้าของสถานที่ ของผู้ยินยอม เช่น สำเนาทะเบียนบ้าน และบัตรประชาชนพร้อมรับรองสำเนา ถูกต้อง (กรณีผู้ขอไม่ใช่เจ้าของสถานที่ ที่ตั้งใหม่) หรือสัญญาเช่าสถานที่</p> <p>3. <u>กรณีเป็นนิติบุคคล</u> ต้องมีรายงานการ ประชุมที่มีมติให้ย้ายสำนักงานจากที่ เดิมไปที่ตั้งใหม่ ระบุสถานที่ตั้ง และจะ ย้ายตั้งแต่เมื่อใดให้ชัดเจนพร้อมหนังสือ รับรองนิติบุคคลและภาพถ่ายสำเนา ทะเบียนบ้านและบัตรประชาชนของ กรรมการผู้มีอำนาจลงนามผูกพันนิติ บุคคล</p> <p>4. แผนที่ของที่ตั้งสำนักงานฯ โดยสังเขป</p>	<p>1. ต้องแจ้งตามแบบ สขอ.1 ณ สำนักงานคณะกรรมการช่างรังวัด เอกชนหรือส่งทางไปรษณีย์ ลงทะเบียนตอบรับ <u>ก่อนวันย้าย</u> <u>สำนักงานไม่น้อยกว่า 3 เดือน</u></p> <p>2. แจ้งไม่ถูกต้อง จะยังไม่ได้รับ อนุญาตให้ย้ายสำนักงานจนกว่าจะ ดำเนินการแก้ไขให้ถูกต้อง</p>	<p>ผู้แจ้งต้องเป็นผู้ได้รับ ใบอนุญาตจัดตั้งสำนักงาน ช่างรังวัดเอกชน</p> <p>(1) <u>นิติบุคคล</u> เป็นผู้ได้รับ ใบอนุญาต คือ กรรมการผู้มี อำนาจลงชื่อผูกพันนิติบุคคล พร้อมประทับตรานิติบุคคล (ตามหนังสือรับรอง กระทรวงพาณิชย์)</p> <p>(2) <u>บุคคลธรรมดา</u> เป็นผู้ได้รับ ใบอนุญาตฯ คือบุคคลที่ปรากฏ ชื่อตามใบอนุญาตจัดตั้ง สำนักงานช่างรังวัดเอกชน</p>	



สำนักงานคณะกรรมการช่างรังวัดเอกชน  
เลขที่รับที่.....วันที่.....  
ส่งทางไปรษณีย์วันที่.....  
ลายมือชื่อ.....ผู้รับคำขอ

**แบบแจ้งย้ายสำนักงานช่างรังวัดเอกชน**

เขียนที่.....  
วันที่.....เดือน.....พ.ศ.....

ข้าพเจ้า.....  
ผู้รับใบอนุญาตจัดตั้งสำนักงานช่างรังวัดเอกชน เลขที่.....ออกให้ ณ วันที่.....  
เดือน.....พ.ศ.....ตั้งอยู่เลขที่.....ตรอก/ซอย.....  
ถนน.....หมู่ที่.....ตำบล/แขวง.....อำเภอ/เขต.....  
จังหวัด.....รหัสไปรษณีย์.....หมายเลขโทรศัพท์.....  
ขอแจ้งย้ายสำนักงานช่างรังวัดเอกชนตามที่อยู่ข้างบนนี้ไปตั้งอยู่เลขที่.....  
ตรอก/ซอย.....ถนน.....หมู่ที่.....ตำบล/แขวง.....  
อำเภอ/เขต.....จังหวัด.....รหัสไปรษณีย์.....  
หมายเลขโทรศัพท์.....  
โดยจะเริ่มดำเนินการตั้งแต่วันที่.....เดือน.....พ.ศ.....

ข้าพเจ้าขอรับรองว่าข้อความดังกล่าวข้างต้นเป็นความจริงทุกประการ

ลงชื่อ.....ผู้รับใบอนุญาต  
(.....)

**หมายเหตุ** จิตมาข้อความที่ไม่ต้องการออก

ประเภท	แบบคำขอ	เอกสารประกอบคำขอ	เงื่อนไข	คุณสมบัติ	ค่าธรรมเนียม
คำขอตรวจสอบและให้คำรับรองเครื่องมือรังวัด	แบบ สขอ.4	<p>1.หลักฐานแสดงกรรมสิทธิ์เครื่องมือรังวัดที่ขอตรวจสอบและภาพถ่าย 1 ชุด</p> <p>2.หนังสือสำคัญแสดงการรับรองประจำเครื่องฯ สำนักงานกลางมาตรฐานชั่งตราชั่ง (สำหรับเทปวัดระยะ)</p> <p>3. <u>นิติบุคคล</u></p> <p>3.1 หนังสือรับรองการจดทะเบียนนิติบุคคลและภาพถ่าย</p> <p>3.2 ทะเบียนบ้านกรรมการหรือผู้แทนนิติบุคคลและภาพถ่าย จำนวน 1 ชุด</p> <p>3.3 บัตรประจำตัวกรรมการหรือผู้แทนนิติบุคคลและภาพถ่าย จำนวน 1 ชุด</p> <p>4. <u>บุคคลธรรมดา</u></p> <p>4.1 ทะเบียนบ้านและภาพถ่าย 1 ฉบับ</p> <p>4.2 บัตรประจำตัวประชาชนหรือบัตรประจำตัวอื่นในกรณีที่ได้รับยกเว้นไม่ต้องมีบัตรประจำตัวประชาชนตามกฎหมายว่าด้วยบัตรประชาชนและภาพถ่าย 1 ฉบับ</p>	<p>1. กรณียื่นคำขอเพื่อตั้งสำนักงานช่างรังวัดเอกชนในครั้งแรกให้ยื่นคำขอ ณ สำนักงานคณะกรรมการช่างรังวัดเอกชน (ไม่รับยื่นทางไปรษณีย์) พร้อมคำขอรับใบอนุญาตจัดตั้งสำนักงานช่างรังวัดเอกชน โดยจะได้รับหนังสือรับรองฯ พร้อมกับใบอนุญาตจัดตั้งสำนักงานช่างรังวัดเอกชน</p> <p>2. <u>กรณีตรวจสอบเครื่องมือประจำปี หรือกรณียื่นคำเพื่อตรวจสอบเครื่องมือเพิ่มเติมจากเดิม หรือกรณีมีการซ่อมเครื่องมือรังวัด</u> จะได้รับหนังสือรับรองภายใน 1 วันทำการ กรณียื่นคำขอก่อนเที่ยงวัน (ยกเว้นกล้องสำรวจและประมวลผล)</p>	<p>ผู้แจ้งต้องเป็นผู้ได้รับใบอนุญาตจัดตั้งสำนักงานช่างรังวัดเอกชน</p> <p>(1) <u>นิติบุคคล</u> เป็นผู้ได้รับใบอนุญาต คือ กรรมการผู้มีอำนาจลงชื่อผูกพันนิติบุคคล พร้อมประทับตรานิติบุคคล (ตามหนังสือรับรองกระทรวงพาณิชย์)</p> <p>(2) <u>บุคคลธรรมดา</u> เป็นผู้ได้รับใบอนุญาตฯ คือบุคคลที่ปรากฏชื่อตามใบอนุญาตจัดตั้งสำนักงานช่างรังวัดเอกชน <u>หมายเหตุ</u> การตรวจเครื่องมือรังวัดประจำปี <u>ควรมียื่นคำขอ</u> ก่อนวันที่หนังสือรับรองเครื่องมือรังวัดแต่ละชั้นหมดอายุไม่น้อยกว่า 30 วัน</p>	<p><u>ค่าตรวจสอบเครื่องมือรังวัด</u></p> <p>1. เครื่องวัดระยะอิเล็กทรอนิกส์ ชั้นละ 300 บาท</p> <p>2. กล้องโธโดไลท์ ชั้นละ 200 บาท</p> <p>3. เทปวัดระยะ ชั้นละ 100 บาท</p>

ประเภท	แบบคำขอ	เอกสารประกอบคำขอ	เงื่อนไข	คุณสมบัติ	ค่าธรรมเนียม
		<p>หมายเหตุ กรณีตรวจสอบเครื่องมือประจำปี หรือกรณีมีการซ่อมเครื่องมือ รังวัดให้แนบหนังสือรับรองเครื่องมือ รังวัดฉบับเดิมพร้อมภาพถ่ายแทน เอกสารตามข้อ 1,2 ได้</p>	<p>หมายเหตุ กรณีตรวจสอบเครื่องมือประจำปี หรือกรณีมีการซ่อมเครื่องมือ รังวัดให้แนบหนังสือรับรองเครื่องมือ รังวัดฉบับเดิมพร้อมภาพถ่ายแทน เอกสารตามข้อ 1,2 ได้</p>		

แบบ สขอ. ๔

สำนักงานคณะกรรมการช่างรังวัดเอกชน

เลขที่รับที่.....

วันที่.....

ลายมือชื่อ..... ผู้รับแจ้ง

**คำขอตรวจสอบและให้คำรับรองเครื่องมือรังวัด**

เขียนที่.....

วันที่.....เดือน.....พ.ศ.....

ข้าพเจ้า..... ตั้งอยู่บ้านเลขที่.....

ต.รอก/ซอย..... ถนน..... หมู่ที่.....

ตำบล/แขวง.....อำเภอ/เขต.....จังหวัด.....

รหัสไปรษณีย์.....หมายเลขโทรศัพท์.....

มีความประสงค์จะขอให้พนักงานเจ้าหน้าที่ทำการตรวจสอบและให้คำรับรองเครื่องมือรังวัด ชนิด.....

.....เครื่องหมายการค้า.....หมายเลข.....

 เครื่องมือใหม่ เครื่องมือเก่า

ซึ่งเป็นของ.....

เพื่อที่จะนำไปใช้ในการรังวัดของช่างรังวัดเอกชน ตามพระราชบัญญัติช่างรังวัดเอกชน พ.ศ. ๒๕๓๕

พร้อมนี้ข้าพเจ้าได้แนบเอกสารประกอบคำขอ ดังนี้

๑. ....

๒. ....

๓. ....

๔. ....

ข้าพเจ้าพร้อมที่จะให้คำชี้แจงในรายละเอียด หรือจัดส่งเครื่องมือ ตามที่พนักงานเจ้าหน้าที่จะได้นัดหมาย

ลงชื่อ.....ผู้ขอ

(.....)

เจ้าหน้าที่ได้แจ้งกำหนดนัดตรวจสอบเครื่องมือรังวัดให้ข้าพเจ้าทราบแล้ว โดยนัดให้ข้าพเจ้านำเครื่องมือรังวัด

ชนิด.....เครื่องหมายการค้า.....หมายเลข.....

มาให้คณะกรรมการช่างรังวัดเอกชนตรวจสอบในวันที่.....เวลา.....น.

ณ..... ถ้าข้าพเจ้าหรือผู้แทนไม่มาติดต่อตามวันกำหนดนัดนี้แล้ว ขอให้พิจารณาตั้ง

ยกเลิกคำขอได้ และข้าพเจ้ายอมเสียเงินค่าธรรมเนียมรวมทั้งค่าใช้จ่ายอย่างอื่นด้วยทั้งสิ้น

ลงชื่อ.....ผู้ขอ

(.....)

(ด้านหลัง)  
เฉพาะเจ้าหน้าที่

## ๑. ตรวจสอบหลักฐานแล้ว ปรากฏว่า

 ถูกต้อง  ไม่ถูกต้อง

- เห็นควร

 รับคำขอและนัดตรวจสอบเครื่องมือ อื่น ๆ .....

ลงชื่อ.....

(.....)

วันที่.....

## ๒. กำหนดค่าธรรมเนียมแล้ว

๒.๑ ค่าตรวจสอบเครื่องมือรังวัด.....บาท

๒.๒ .....

รวมเงิน.....บาท

ลงชื่อ.....

(.....)

วันที่.....

## ๓. คำสั่ง

 กำหนดนัดตรวจสอบเครื่องมือรังวัด ในวันที่..... เวลา..... น. ณ.....

..... แจ้งผู้ขอทราบและเรียกเก็บค่าธรรมเนียมตามระเบียบ

 อื่น ๆ .....

ลงชื่อ.....

(.....)

วันที่.....

๔.  เรียกเก็บค่าธรรมเนียมและแจ้งวันนัด

แก่ผู้ขอทราบแล้ว

 แจ้งผู้ขอทราบแล้ว

ลงชื่อ.....

(.....)

วันที่.....

๕.  ถึงกำหนดนัดผู้ขอไม่นำเครื่องมือมาตรวจ

เห็นควรยกเลิกคำขอ

ลงชื่อ.....

(.....)

วันที่.....

## ๖. ผลการตรวจสอบเครื่องมือ

ได้ตรวจสอบเครื่องมือรังวัด ชนิด..... เครื่องหมายการค้า.....

หมายเลข.....แล้ว ปรากฏว่า  ได้มาตรฐานตามที่กำหนด  ไม่ได้มาตรฐานตามที่กำหนด

ปรากฏรายละเอียดตามบันทึกการตรวจสอบที่แนบมาพร้อมนี้ จำนวน.....ฉบับ

ลงชื่อ.....ผู้ตรวจ

(.....)

วันที่.....

## ๗. เรียน นายทะเบียน

 ได้ตรวจสอบหลักฐานและเรื่องราวทั้งหมดแล้ว ปรากฏว่า ถูกต้องและเครื่องมือรังวัด ได้มาตรฐานตามที่กำหนดไว้ เห็นควรออกหนังสือรับรองให้ผู้ขอ ผลการตรวจสอบ ปรากฏว่า เครื่องมือรังวัด ไม่ได้มาตรฐานตามที่กำหนดไว้ เห็นควรแจ้งผู้ขอทราบ จึงเรียนมาเพื่อโปรดลงนามต่อไป

ลงชื่อ.....

(.....)

วันที่.....

 ลงนามแล้ว  ยกเลิกคำขอ

ลงชื่อ.....

(.....)

นายทะเบียน

วันที่.....

ประเภท	แบบคำขอ	เอกสารประกอบคำขอ	เงื่อนไข	คุณสมบัติ	ค่าธรรมเนียม
คำขอรับใบแทน ใบอนุญาตเป็นช่าง- รังวัดเอกชน	ข.4	<p>1.ใบอนุญาตเป็นช่างรังวัดเอกชนที่ชำรุดหรือหลักฐานการแจ้งความใบอนุญาตสูญหาย</p> <p>2.บัตรประจำตัวประชาชน หรือบัตรประจำตัวช่างรังวัดเอกชน หรือบัตรประจำตัวอื่นๆ กรณีได้รับยกเว้นไม่ต้องมีบัตรประจำตัวประชาชนตามกฎหมายว่าด้วยบัตรประชาชน และภาพถ่าย 1 ฉบับ</p> <p>3.สำเนาทะเบียนบ้านและภาพถ่าย 1 ฉบับ</p> <p>4.รูปถ่ายครึ่งตัว หน้าตรง ขนาด 2.5x3 เซนติเมตร ไม่สวมหมวก ไม่สวมแว่นตา ที่มีสีดำหรือสีอื่นซึ่งคล้ายกับสีดำ ซึ่งถ่ายไม่เกิน 6 เดือน นับแต่วันยื่นคำขอ จำนวน 3 รูป</p>	ใบอนุญาตเป็นช่างรังวัดเอกชนชำรุดหรือสูญหาย	ผู้ยื่นคำขอต้องเป็นผู้ได้รับใบอนุญาตเป็นช่างรังวัดเอกชนที่ชำรุดหรือสูญหาย	ค่าธรรมเนียมใบแทนใบอนุญาตเป็นช่างรังวัดเอกชน 100 บาท

## แบบ ช. ๔

สำนักงานคณะกรรมการช่างรังวัดเอกชน  
 เลขรับที่.....  
 วันที่.....  
 (ลายมือชื่อ).....ผู้รับคำขอ  
 (.....)

### คำขอรับใบแทนใบอนุญาตเป็นช่างรังวัดเอกชน

เขียนที่.....  
 วันที่.....เดือน.....พ.ศ.....

๑. ข้าพเจ้า นาย/นาง/นางสาว .....ชื่อสกุล.....  
 ใบอนุญาตเป็นช่างรังวัดเอกชน เลขที่..... สำนักงานชื่อ.....  
 อยู่เลขที่..... ตรอก/ซอย..... ถนน.....  
 หมู่ที่..... ตำบล/แขวง..... อำเภอ/เขต.....  
 จังหวัด..... รหัสไปรษณีย์..... หมายเลขโทรศัพท์.....

๒. มีความประสงค์จะขอรับใบแทนใบอนุญาตเป็นช่างรังวัดเอกชน เนื่องจากใบอนุญาต

ชำรุด  สูญหาย

๓. พร้อมกับคำขอนี้ ข้าพเจ้าได้แนบหลักฐานต่าง ๆ มาด้วย คือ

ใบอนุญาตเป็นช่างรังวัดเอกชนที่ชำรุด

หลักฐานการแจ้งความใบอนุญาตสูญหาย

รูปถ่ายครึ่งตัว หน้าตรง ขนาด ๒.๕ x ๓ เซนติเมตร ไม่สวมหมวก ไม่สวมแว่นตาที่มีสีดำหรือสีอื่น

ซึ่งคล้ายกับสีดำ ซึ่งถ่ายไว้ไม่เกิน ๖ เดือน นับแต่วันยื่นคำขอ จำนวน ๑ รูป

ลงชื่อ.....ผู้ยื่นคำขอ  
 (.....)

หมายเหตุ ๑. จิตฆ่าข้อความที่ไม่ต้องการออก

๒. ใส่เครื่องหมาย ✓ ในช่อง  หน้าข้อความที่ต้องการ

ประเภท	แบบคำขอ	เอกสารประกอบคำขอ	เงื่อนไข	คุณสมบัติ	ค่าธรรมเนียม
คำขอทำบัตรประจำตัวช่างรังวัดเอกชนใหม่	ช.5	<p>1. บัตรประจำตัวช่างรังวัดเอกชนที่หมดอายุหรือชำรุดหรือหลักฐานการแจ้งความบัตรประจำตัวช่างรังวัดเอกชนสูญหาย</p> <p>2. บัตรประจำตัวประชาชน หรือบัตรประจำตัวช่างรังวัดเอกชน หรือบัตรประจำตัวอื่นๆ กรณีได้รับยกเว้น ไม่ต้องมีบัตรประจำตัวประชาชนตามกฎหมายว่าด้วยบัตรประชาชน และภาพถ่าย 1 ฉบับ</p> <p>3. สำเนาทะเบียนบ้านและภาพถ่าย 1 ฉบับ</p> <p>4. รูปถ่ายครึ่งตัว หน้าตรง ขนาด 2.5x3 เซนติเมตร ไม่สวมหมวก ไม่สวมแว่นตาที่มีสีคำหรือสีอื่นซึ่งคล้ายกับสีดำ ซึ่งถ่ายไม่เกิน 6 เดือน นับแต่วันยื่นคำขอ จำนวน 3 รูป</p>	<p>บัตรประจำตัวช่างรังวัดเอกชนหมดอายุหรือชำรุด หรือสูญหาย</p> <p>- ในกรณีที่บัตรประจำตัวช่างรังวัดเอกชนหมดอายุ จะต้องปฏิบัติตามกฎกระทรวงฉบับที่ 2 (พ.ศ.2535) ออกตามความในพระราชบัญญัติช่างรังวัดเอกชน พ.ศ.2535 ข้อ 6</p>	<p>ผู้ยื่นคำขอต้องเป็นเจ้าของบัตรประจำตัวช่างรังวัดเอกชนที่หมดอายุหรือชำรุดหรือสูญหาย</p>	



## แบบ ข. ๕

สำนักงานคณะกรรมการช่างรังวัดเอกชน

เลขรับที่.....

วันที่.....

(ลายมือชื่อ).....ผู้รับคำขอ

(.....)

## คำขอทำบัตรประจำตัวช่างรังวัดเอกชนใหม่

เขียนที่.....

วันที่.....เดือน.....พ.ศ.....

๑. ข้าพเจ้า นาย/นาง/นางสาว .....ชื่อสกุล.....  
 ใบอนุญาตเป็นช่างรังวัดเอกชน เลขที่.....สำนักงานชื่อ.....  
 อยู่เลขที่.....ตรอก/ซอย.....ถนน.....  
 หมู่ที่.....ตำบล/แขวง.....อำเภอ/เขต.....  
 จังหวัด.....รหัสไปรษณีย์.....หมายเลขโทรศัพท์.....

๒. มีความประสงค์จะขอทำบัตรประจำตัวช่างรังวัดเอกชนใหม่ เนื่องจากบัตรประจำตัวเดิม

 หกอายุ  ชำรุด  สูญหาย

๓. พร้อมกับคำขอนี้ ข้าพเจ้าได้แนบหลักฐานต่าง ๆ มาด้วย คือ

 ใบอนุญาตเป็นช่างรังวัดเอกชนที่ชำรุด

 หลักฐานการแจ้งความบัตรประจำตัวช่างรังวัดเอกชนสูญหาย

 รูปถ่ายครึ่งตัว หน้าตรง ขนาด ๒.๕ x ๑ เซนติเมตร ไม่สวมหมวก ไม่สวมแว่นตาที่มีสีดำหรือสีอื่น

ซึ่งคล้ายกับสีดำ ซึ่งถ่ายไว้ไม่เกิน ๖ เดือน นับแต่วันยื่นคำขอ จำนวน ๑ รูป

ลงชื่อ.....ผู้ยื่นคำขอ

(.....)

หมายเหตุ ๑. ชิดฆ่าข้อความที่ไม่ต้องการออก๒. ใส่เครื่องหมาย  ในช่อง  หน้าข้อความที่ต้องการ

ประเภท	แบบคำขอ	เอกสารประกอบคำขอ	เงื่อนไข	คุณสมบัติ	ค่าธรรมเนียม
คำขอรับใบอนุญาตจัดตั้งสำนักงานช่างรังวัดเอกชน	ศช.1	<p><u>1. บุคคลธรรมดา</u></p> <p>(1) บัตรประจำตัวประชาชนหรือบัตรประจำตัวอื่นในกรณีที่ได้รับยกเว้นไม่ต้องมีบัตรประจำตัวประชาชนตามกฎหมาย และภาพถ่าย 1 ฉบับ</p> <p>(2) ทะเบียนบ้านและภาพถ่าย 1 ฉบับ</p> <p>(3) หลักฐานที่แสดงถึงช่างรังวัดเอกชนที่จะเข้าสังกัดจำนวนไม่น้อยกว่า 3 คน พร้อมภาพถ่ายใบอนุญาตฯ และบัตรประจำตัวช่างรังวัดเอกชน</p> <p>(4) หลักฐานแสดงกรรมสิทธิ์เครื่องมือรังวัดที่จะมีไว้ปฏิบัติงานเกี่ยวกับการรังวัด ดังนี้</p> <p>ก.กล้องธิโอดலைที่ไม่น้อยกว่าสองกล้อง</p>	<p>ผู้ขอรับใบอนุญาตจัดตั้งสำนักงานช่างรังวัดเอกชนต้องปฏิบัติตามเงื่อนไขที่กฎกระทรวงกำหนดไว้ ดังนี้</p> <p>1. จัดให้มีผู้ซึ่งได้รับอนุญาตให้เป็นช่างรังวัดเอกชนในสังกัดจำนวนไม่น้อยกว่า 32 คน</p> <p>2. แสดงชื่อ คุณวุฒิ จำนวนช่างรังวัดเอกชนไว้ในที่เปิดเผย ณ สำนักงานฯ</p> <p>3. มีกรรมสิทธิ์ในเครื่องมือรังวัดซึ่งได้ขึ้นทะเบียนไว้กับนายทะเบียน ดังนี้</p> <ul style="list-style-type: none"> <li>- กล้องธิโอดலை สำนักงานละไม่น้อยกว่าสองกล้อง</li> <li>- เครื่องจับมุมฉาก ไม่น้อยกว่าจำนวนช่างรังวัดเอกชนที่มีอยู่ในสังกัด</li> <li>- เทปวัดระยะ ไม่น้อยกว่าจำนวนช่างรังวัดที่อยู่ในสังกัด</li> </ul>	<p>มีคุณสมบัติและไม่มีลักษณะต้องห้ามตามมาตรา 25 แห่งพระราชบัญญัติช่างรังวัดเอกชน พ.ศ.2535</p> <p><u>บุคคลธรรมดา</u></p> <ol style="list-style-type: none"> <li>1. มีสัญชาติไทย</li> <li>2. มีอายุไม่ต่ำกว่ายี่สิบปีบริบูรณ์</li> <li>3. ไม่เป็นข้าราชการซึ่งมีเงินเดือนและตำแหน่งประจำหรือพนักงานรัฐวิสาหกิจ</li> <li>4. เป็นบุคคลล้มละลายหรือถูกศาลสั่งพิทักษ์ทรัพย์เด็ดขาด</li> <li>5. ไม่เป็นบุคคลวิกลจริตหรือจิตฟั่นเฟือนไม่สมประกอบ</li> <li>6. ไม่เป็นคนไร้ความสามารถหรือคนเสมือนไร้ความสามารถ</li> </ol>	<p>คำคำขอรับใบอนุญาตจัดตั้งสำนักงานช่างรังวัดเอกชน 20บาท</p> <p>เมื่อได้รับอนุญาตให้จัดตั้งสำนักงานช่างรังวัดเอกชนแล้ว จะต้องชำระค่าธรรมเนียมใบอนุญาตจัดตั้งสำนักงานช่างรังวัดเอกชน ปีละ 1,000 บาท</p>

ประเภท	แบบคำขอ	เอกสารประกอบคำขอ	เงื่อนไข	คุณสมบัติ	ค่าธรรมเนียม
		<p>ข. เทปวีดิระยะไม่น้อยกว่าจำนวนช่างรังวัดที่จะอยู่ในสังกัด (อย่างน้อยที่สุด 3 เส้น)</p> <p>(5) รูปถ่ายครึ่งตัว หน้าตรง ขนาด 2.5x3 เซนติเมตร ไม่สวมหมวก ไม่สวมแว่นตา ที่มีสีดำหรือสีอื่นซึ่งคล้ายกับสีดำ จำนวน 2 รูป ซึ่งถ่ายไม่เกิน 6 เดือน</p> <p>(6) แผนที่ของที่ตั้งสำนักงานช่างรังวัด เอกชน โดยสังเขป</p> <p><u>2. นิติบุคคล</u></p> <p>(1) บัตรประจำตัวของกรรมการหรือผู้แทนนิติบุคคลบุคคลและภาพถ่าย 1 ชุด</p> <p>(2) ทะเบียนบ้านของกรรมการหรือผู้แทนนิติบุคคลและภาพถ่าย 1 ชุด</p>		<p>7. ไม่เคยรับโทษจำคุกโดยคำพิพากษาถึงที่สุดให้จำคุกเว้นแต่ เป็นโทษสำหรับความผิดที่ได้กระทำโดยประมาทหรือความผิดลหุโทษ</p> <p>8. ไม่เคยถูกเพิกถอนใบอนุญาตจัดตั้งสำนักงานช่างรังวัด เอกชน หรือใบอนุญาตเป็นช่างรังวัดเอกชน</p> <p><u>นิติบุคคล</u></p> <p>1. มีสัญชาติไทยโดยเป็นบริษัทจำกัดหรือห้างหุ้นส่วนนิติบุคคลที่จัดตั้งขึ้นเป็นนิติบุคคลตามกฎหมายไทยซึ่ง</p>	

ประเภท	แบบคำขอ	เอกสารประกอบคำขอ	เงื่อนไข	คุณสมบัติ	ค่าธรรมเนียม
		<p>(3) หนังสือรับรองการจดทะเบียนนิติบุคคลของนายทะเบียนหุ้นส่วนบริษัทและบัญชีรายชื่อผู้ถือหุ้น โดยแสดงสัญชาติ และจำนวนหุ้นของผู้ถือหุ้นทุกคนในปัจจุบัน</p> <p>(4) รายงานประชุมที่มีมติของกรรมการเกี่ยวกับเรื่องที่ยื่นคำขอการระงับชื่อและเลขที่สถานที่ตั้งสำนักงานช่วงรังวัดเอกชน</p> <p>(5) วัตถุประสงค์ของบริษัท ต้องมีวัตถุประสงค์ “ดำเนินกิจการสำนักงานช่วงรังวัดเอกชนตามพระราชบัญญัติช่วงรังวัดเอกชน พ.ศ.2535”</p>		<p>ก. มีทุนเกินกึ่งหนึ่งเป็นของคนสัญชาติไทย</p> <p>ข. มีคนสัญชาติไทยเป็นผู้ถือหุ้นส่วนเกินกึ่งหนึ่งของจำนวนผู้ถือหุ้นหรือผู้เป็นหุ้นส่วน</p> <p>2. ไม่เป็นนิติบุคคลที่ถูกศาลพิพากษาให้ล้มละลายหรือสั่งพิทักษ์ทรัพย์เด็ดขาด</p> <p>3. ไม่เคยถูกเพิกถอนใบอนุญาตจัดตั้งสำนักงานช่วงรังวัดเอกชน</p>	

ประเภท	แบบคำขอ	เอกสารประกอบคำขอ	เงื่อนไข	คุณสมบัติ	ค่าธรรมเนียม
		<p>(6) หลักฐานแสดงถึงช่างรังวัดเอกชนที่จะเข้าสังกัดรวมถึงประเภทและจำนวนของเครื่องมือรังวัดที่จะต้องมิได้ปฏิบัติงานเกี่ยวกับการรังวัด เช่นเดียวกับ 1(3) และ 1(4)</p> <p>(7) หลักฐานการยินยอมให้ใช้สถานที่ตั้งสำนักงานฯ พร้อมหลักฐานการแสดงความเป็นเจ้าของของผู้ยินยอมให้ใช้สถานที่ (กรณี ที่ตั้งสำนักงานฯ ตั้งอยู่คนละแห่งกับของผู้ขอ)</p> <p>(8) แผนที่ของที่ตั้งสำนักงานช่างรังวัดเอกชนโดยสังเขป</p>			

## แบบ สข. ๑

สำนักงานคณะกรรมการข้าราชการรัฐวิสาหกิจ

เลขรับที่.....

วันที่.....

(ลายมือชื่อ).....ผู้รับคำขอ

## คำขอรับใบอนุญาตจัดตั้งสำนักงานข้าราชการรัฐวิสาหกิจ

เขียนที่.....

วันที่.....เดือน.....พ.ศ.....

## ๑. ข้าพเจ้า

 (ก) บุคคลธรรมดา ชื่อ นาย/นาง/นางสาว.....

ชื่อสกุล..... สัญชาติ..... เกิดวันที่.....เดือน.....

พ.ศ.....อายุ.....ปี บัตรประจำตัว.....เลขที่.....

ออกให้ ณ อำเภอ/เขต.....จังหวัด.....

อยู่บ้านเลขที่.....ตรอก/ซอย.....ถนน.....

หมู่ที่.....ตำบล/แขวง.....อำเภอ/เขต.....

จังหวัด.....รหัสไปรษณีย์.....หมายเลขโทรศัพท์.....

 (ข) นิติบุคคลประเภท.....ชื่อ.....

จดทะเบียนเมื่อวันที่.....เดือน.....พ.ศ.....ณ.....

เลขทะเบียนที่.....สำนักงานใหญ่ตั้งอยู่เลขที่.....

ตรอก/ซอย.....ถนน.....หมู่ที่.....

ตำบล/แขวง.....อำเภอ/เขต.....

จังหวัด.....รหัสไปรษณีย์.....หมายเลขโทรศัพท์.....

## ๒. ข้าพเจ้ามีความประสงค์จะขอรับใบอนุญาตจัดตั้งสำนักงานข้าราชการรัฐวิสาหกิจ

ชื่อ.....ตั้งอยู่เลขที่.....ตรอก/ซอย.....

ถนน.....หมู่ที่.....ตำบล/แขวง.....

อำเภอ/เขต.....จังหวัด.....

รหัสไปรษณีย์.....หมายเลขโทรศัพท์.....

- ๒ -

๓. ข้าพเจ้าขอรับรองว่า ข้าพเจ้ามีคุณสมบัติครบถ้วนและไม่มีลักษณะต้องห้ามตามที่พระราชบัญญัติช่าง  
รังวัดเอกชน พ.ศ. ๒๕๓๕ กำหนดไว้

๔. พร้อมกับคำขอนี้ ข้าพเจ้าได้แนบหลักฐานต่าง ๆ มาด้วย คือ

(๑) สำเนา  ทะเบียนบ้าน  หนังสือรับรองการจดทะเบียนนิติบุคคลที่  
ได้รับรองมาแล้วไม่เกินหนึ่งเดือน

(๒) สำเนา  บัตรประจำตัวประชาชน  บัตรประจำตัวบุคคลซึ่งได้รับยกเว้นไม่ต้องมี  
บัตรประจำตัวประชาชนตามกฎหมายว่าด้วยบัตรประจำตัวประชาชน  
 บัตรประจำตัวผู้แทนนิติบุคคล

(๓) หลักฐานแสดงจำนวนช่างรังวัดเอกชนที่อยู่ในสังกัดรวมถึงประเภทและจำนวนของเครื่องมือรังวัดที่  
จะต้องมีไว้ปฏิบัติงานเกี่ยวกับการรังวัด

(๔) รูปถ่ายครึ่งตัว หน้าตรง ขนาด ๒.๕ x ๓ เซนติเมตร ไม่สวมหมวก ไม่สวมแว่นตาที่มีสีดำหรือสีอื่น  
ซึ่งคล้ายกับสีดำ ซึ่งถ่ายไว้ไม่เกิน ๖ เดือน นับแต่วันยื่นคำขอ จำนวน ๒ รูป

ลงชื่อ.....ผู้ยื่นคำขอ  
(.....)

**หมายเหตุ** ๑. ชิดฆ่าข้อความที่ไม่ต้องการออก

๒. ใส่เครื่องหมาย ✓ ในช่อง  หน้าข้อความที่ต้องการ

## เอกสารประกอบคำขอรับใบอนุญาตจัดตั้งสำนักงานช่างรังวัดเอกชน

ข้าพเจ้า..... ขอแจ้งประวัติของข้าพเจ้าอันเกี่ยวกับ  
คุณสมบัติฯ ตามมาตรา 25 แห่งพระราชบัญญัติช่างรังวัดเอกชน พ.ศ. 2535 ดังต่อไปนี้

### [ ] บุคคลธรรมดา

1. ขณะนี้เป็นข้าราชการซึ่งมีเงินเดือนและตำแหน่งประจำหรือพนักงานรัฐวิสาหกิจ หรือไม่.....  
.....ที่ไหน.....
2. เคยถูกศาลสั่งพิทักษ์ทรัพย์เด็ดขาดหรือต้องการคำพิพากษาให้ล้มละลายหรือไม่.....  
.....เมื่อใด.....  
พ้นคดีแล้วหรือไม่..... เมื่อใด.....
3. เป็นบุคคลวิกลจริตหรือจิตฟั่นเฟือนไม่สมประกอบหรือเป็นคนไร้ความสามารถหรือคนเสมือนไร้  
ความสามารถ หรือไม่.....
4. เคยต้องคำพิพากษาถึงที่สุดให้จำคุกหรือไม่.....  
ถูกจำคุก.....ปี.....เดือน เมื่อใด.....พ้นโทษเมื่อ.....
5. เคยถูกเพิกถอนใบอนุญาตจัดตั้งสำนักงานช่างรังวัดเอกชนหรือไม่.....  
เนื่องจาก.....เมื่อใด.....
6. เป็นช่างรังวัดเอกชนหรือไม่.....  
ใบอนุญาตเลขที่.....
7. เคยถูกเพิกถอนใบอนุญาตเป็นช่างรังวัดเอกชนหรือไม่.....  
เนื่องจาก.....เมื่อใด.....
8. ข้าพเจ้าเคยยื่นคำขอรับใบอนุญาตจัดตั้งสำนักงานช่างรังวัดเอกชนมาแล้ว.....ครั้ง  
เมื่อใด.....ไม่ได้รับอนุญาต เนื่องจาก.....  
.....  
.....



- 2 -

## [ ] นิติบุคคล

1. ข้าพเจ้ามีทุนจดทะเบียน..... บาท แบ่งเป็นทุนของคนสัญชาติไทย  
..... บาท และทุนของคนสัญชาติอื่น..... บาท
2. ข้าพเจ้ามีผู้ถือหุ้นหรือเป็นหุ้นส่วน จำนวน..... คน แบ่งเป็นคนสัญชาติไทย  
..... คน คนสัญชาติอื่น..... คน
3. เคยถูกศาลสั่งพิทักษ์ทรัพย์เด็ดขาดหรือต้องพิพากษาให้ล้มละลายหรือไม่.....  
เมื่อใด..... พ้นคดีแล้ว หรือไม่..... เมื่อใด.....
4. เคยถูกเพิกถอนใบอนุญาตจัดตั้งสำนักงานช่างรังวัดเอกชนหรือไม่.....  
เนื่องจาก.....  
เมื่อใด.....
5. ข้าพเจ้าเคยยื่นคำขอรับใบอนุญาตจัดตั้งสำนักงานช่างรังวัดเอกชนมาแล้ว..... ครั้ง  
เมื่อใด..... ไม่ได้รับอนุญาต เนื่องจาก.....  
.....

ข้าพเจ้าขอรับรองว่า ข้อความที่กล่าวข้างต้นเป็นความจริงทุกประการ

ลงชื่อ..... ผู้ยื่นคำขอ  
(.....)  
วันที่.....

## แผนที่ที่ตั้งสำนักงานข้างรั้ววัดเอกชน (โดยสังเขป)

ชื่อสำนักงาน.....

ใบอนุญาตเลขที่.....

ขอรับรองว่าเป็นความจริงและถูกต้องตามที่ตั้งของสำนักงาน

ลงชื่อ.....ผู้ได้รับใบอนุญาต

(.....)

ประเภท	แบบคำขอ	เอกสารประกอบคำขอ	เงื่อนไข	คุณสมบัติ	ค่าธรรมเนียม
คำขอรับใบอนุญาต ใบอนุญาตจัดตั้ง สำนักงานช่างรังวัด เอกชน	สข.3	<p>1. ใบอนุญาตจัดตั้งสำนักงานช่างรังวัด เอกชนที่ชำรุดหรือหลักฐานการแจ้ง- ความใบอนุญาตจัดตั้งสำนักงานช่าง- รังวัดเอกชนที่สูญหาย</p> <p>2. <u>นิติบุคคล</u></p> <p>2.1 หนังสือรับรองการจดทะเบียนนิติ บุคคลและภาพถ่าย</p> <p>2.2 ทะเบียนบ้านกรรมการหรือผู้แทน นิติบุคคลและภาพถ่าย จำนวน 1 ชุด</p> <p>2.3 บัตรประจำตัวกรรมการหรือผู้แทน นิติบุคคลและภาพถ่าย จำนวน 1 ชุด</p> <p>3. <u>บุคคลธรรมดา</u></p> <p>3.1 ทะเบียนบ้านและภาพถ่าย 1 ฉบับ</p> <p>3.2 บัตรประจำตัวประชาชนหรือบัตร ประจำตัวอื่นในกรณีที่ได้รับยกเว้นไม่ต้อง มีบัตรประจำตัวประชาชนตามกฎหมายว่า ด้วยบัตรประชาชนและภาพถ่าย 1 ฉบับ</p>	ใบอนุญาตจัดตั้งสำนักงานช่างรังวัด เอกชนชำรุดหรือสูญหาย	<p>ผู้ยื่นคำขอเป็นผู้รับใบอนุญาต จัดตั้งสำนักงานช่างรังวัด เอกชน</p> <p>(1) <u>นิติบุคคล</u> เป็นผู้ได้รับใบ- อนุญาตฯ คือ กรรมการผู้มี อำนาจลงชื่อผูกพันนิติบุคคล พร้อมประทับตรานิติบุคคล (ตามหนังสือรับรองกระทรวง พาณิชย์)</p> <p>(2) <u>บุคคลธรรมดา</u> เป็นผู้ได้รับ ใบอนุญาตฯ คือบุคคลที่ปรากฏ ชื่อตามใบอนุญาตจัดตั้ง สำนักงานช่างรังวัดเอกชน</p>	ค่าธรรมเนียม ใบอนุญาต จัดตั้งสำนักงาน ช่างรังวัดเอกชน 100 บาท

แบบ สข. ๓

สำนักงานคณะกรรมการช่างรังวัดเอกชน

เลขรับที่.....

วันที่.....

(ลายมือชื่อ).....ผู้รับคำขอ

(.....)

## คำขอรับใบแทนใบอนุญาตจัดตั้งสำนักงานช่างรังวัดเอกชน

เขียนที่.....

วันที่..... เดือน..... พ.ศ.....

## ๑. ข้าพเจ้า

 (ก) บุคคลธรรมดา ชื่อ นาย/นาง/นางสาว.....

ชื่อสกุล..... สัญชาติ..... เกิดวันที่..... เดือน.....

พ.ศ..... อายุ..... ปี บัตรประจำตัว..... เลขที่.....

ออกให้ ณ อำเภอ/เขต..... จังหวัด.....

อยู่บ้านเลขที่..... ตรอก/ซอย..... ถนน.....

หมู่ที่..... ตำบล/แขวง..... อำเภอ/เขต.....

จังหวัด..... รหัสไปรษณีย์..... หมายเลขโทรศัพท์.....

 (ข) นิติบุคคลประเภท..... ชื่อ.....

จดทะเบียนเมื่อวันที่..... เดือน..... พ.ศ..... ณ.....

เลขทะเบียนที่..... สำนักงานใหญ่ตั้งอยู่เลขที่.....

ตรอก/ซอย..... ถนน..... หมู่ที่.....

ตำบล/แขวง..... อำเภอ/เขต.....

จังหวัด..... รหัสไปรษณีย์..... หมายเลขโทรศัพท์.....

## ๒. ข้าพเจ้ามีความประสงค์จะขอรับใบแทนใบอนุญาตจัดตั้งสำนักงานช่างรังวัดเอกชน

ชื่อ..... เลขที่..... ออกให้ ณ วันที่.....

เดือน..... พ.ศ..... ตั้งอยู่เลขที่..... ตรอก/ซอย.....

ถนน..... หมู่ที่..... ตำบล/แขวง.....

อำเภอ/เขต..... จังหวัด.....

เนื่องจากใบอนุญาต  ชำรุด  สูญหาย

- ๒ -

๓. พร้อมกับคำขอนี้ ข้าพเจ้าได้แนบหลักฐานต่าง ๆ มาด้วย คือ

- ใบอนุญาตจัดตั้งสำนักงานช่างรังวัดเอกชนที่ชำรุด
- หลักฐานการแจ้งความใบอนุญาตสูญหาย

ลงชื่อ.....ผู้ยื่นคำขอ  
(.....)

**หมายเหตุ**

๑. ปิดฆ่าข้อความที่ไม่ต้องการออก
๒. ใส่เครื่องหมาย ✓ ในช่อง  หน้าข้อความที่ต้องการ

ประเภท	แบบคำขอ	เอกสารประกอบคำขอ	เงื่อนไข	คุณสมบัติ	ค่าธรรมเนียม
คำขอรับโอน ใบอนุญาตจัดตั้ง สำนักงานช่างรังวัด เอกชน	สข.4	<ol style="list-style-type: none"> <li>ใบอนุญาตจัดตั้งสำนักงานช่างรังวัด เอกชน</li> <li>หลักฐานการตายของผู้รับใบอนุญาต จัดตั้งสำนักงาน</li> <li>หลักฐานการเป็นทายาทหรือผู้จัดการ มรดกและภาพถ่าย 1 ชุด</li> <li>บัตรประจำตัวประชาชน หรือบัตร ประจำตัวอื่นในกรณีที่ได้รับยกเว้นไม่ ต้องมีบัตรประจำตัวประชาชน และ ภาพถ่าย 1 ฉบับ</li> <li>สำเนาทะเบียนบ้านและภาพถ่าย 1 ฉบับ</li> <li>รูปถ่ายครึ่งตัว หน้าตรง ขนาด 2.5x3 เซนติเมตร ไม่สวมหมวก ไม่สวมแว่นตา ที่มีสีดำหรือสีอื่นซึ่งคล้ายกับสีดำ ซึ่ง ถ่ายไม่เกิน 6 เดือน นับแต่วันยื่นคำขอ จำนวน 2 รูป</li> </ol>	<p>เป็นกรณีที่ได้รับใบอนุญาตจัดตั้ง สำนักงานช่างรังวัดเอกชน (บุคคลธรรมดา) ตาย เป็นการขอรับ โอนตามมาตรา 37 แห่ง พ.ร.บ. ช่าง รังวัดเอกชน พ.ศ.2535</p>	<p><u>คุณสมบัติผู้ขอรับ โอน</u></p> <ol style="list-style-type: none"> <li>ทายาทหรือผู้จัดการมรดก ของผู้ได้รับใบอนุญาตจัดตั้ง สำนักงานช่างรังวัดเอกชน ผู้ตาย</li> <li>มีสัญชาติไทย</li> <li>มีอายุไม่ต่ำกว่า 20 ปีบริบูรณ์</li> <li>ไม่เป็นข้าราชการซึ่งมี เงินเดือนและตำแหน่งประจำ หรือพนักงานรัฐวิสาหกิจ</li> <li>เป็นบุคคลล้มละลายหรือถูก ศาลสั่งพิทักษ์ทรัพย์เด็ดขาด</li> <li>ไม่เป็นบุคคลวิกลจริตหรือ จิตฟั่นเฟือน ไม่สมประกอบ</li> <li>ไม่เป็นคนไร้ความสามารถ หรือ คนเสมือนไร้ความสามารถ</li> </ol>	คำขอ 200 บาท

ประเภท	แบบคำขอ	เอกสารประกอบคำขอ	เงื่อนไข	คุณสมบัติ	ค่าธรรมเนียม
				<p>8. ไม่เคยรับโทษจำคุกโดยคำพิพากษาถึงที่สุดให้จำคุก เว้นแต่ เป็นโทษสำหรับความผิดที่ได้กระทำโดยประมาทหรือความผิดลหุโทษ</p> <p>9. ไม่เคยถูกเพิกถอนใบอนุญาตจัดตั้งสำนักงานช่างรังวัดเอกชน หรือใบอนุญาตเป็นช่างรังวัดเอกชน (หรือ เป็นนิติบุคคลซึ่งผู้รับใบอนุญาตจัดตั้งสำนักงานช่างรังวัดเอกชนได้ทำพินัยกรรมไว้ให้เป็นผู้รับมรดกดังกล่าว)</p>	

แบบ สข. ๔

สำนักงานคณะกรรมการช่างรังวัดเอกชน  
 เลขรับที่.....  
 วันที่.....  
 (ลายมือชื่อ).....ผู้รับคำขอ  
 (.....)

### คำขอรับโอนใบอนุญาตจัดตั้งสำนักงานช่างรังวัดเอกชน

เขียนที่.....

วันที่.....เดือน.....พ.ศ.....

## ๑. ข้าพเจ้า

 (ก) บุคคลธรรมดา ชื่อ นาย/นาง/นางสาว.....

ชื่อสกุล.....อายุ.....ปี สัญชาติ.....

อยู่บ้านเลขที่.....ตรอก/ซอย.....ถนน.....

หมู่ที่.....ตำบล/แขวง.....อำเภอ/เขต.....

จังหวัด.....รหัสไปรษณีย์.....หมายเลขโทรศัพท์.....

 (ข) นิติบุคคลประเภท.....ชื่อ.....

จดทะเบียนเมื่อวันที่.....เดือน.....พ.ศ.....ณ.....

เลขทะเบียนที่.....สำนักงานใหญ่ตั้งอยู่เลขที่.....

ตรอก/ซอย.....ถนน.....หมู่ที่.....

ตำบล/แขวง.....อำเภอ/เขต.....

จังหวัด.....รหัสไปรษณีย์.....หมายเลขโทรศัพท์.....

## ๒. ข้าพเจ้ามีความประสงค์จะขอรับโอนใบอนุญาตจัดตั้งสำนักงานช่างรังวัดเอกชน

เลขที่.....ออกให้ ณ วันที่.....เดือน.....พ.ศ.....

เนื่องจากผู้รับใบอนุญาตตาย

## ๓. พร้อมกับคำขอนี้ ข้าพเจ้าได้แนบหลักฐานต่าง ๆ มาด้วย คือ

(๑) ใบอนุญาตจัดตั้งสำนักงานช่างรังวัดเอกชน

(๒) หลักฐานการตายของผู้รับใบอนุญาตจัดตั้งสำนักงานช่างรังวัดเอกชน

(๓) หลักฐานแสดงการเป็นทายาทหรือผู้จัดการมรดกได้แก่



- ๒ -

.....  
 .....  
 .....  
 (๔) รูปถ่ายครึ่งตัว หน้าตรง ขนาด ๒.๕ x ๓ เซนติเมตร ไม่สวมหมวก ไม่สวมแว่นตาที่มีสีดำ  
 หรือสีอื่นซึ่งคล้ายกับสีดำ ซึ่งถ่ายไว้ไม่เกิน ๖ เดือน นับแต่วันยื่นคำขอ จำนวน ๒ รูป

ลงชื่อ.....ผู้ยื่นคำขอ  
 (.....)

- หมายเหตุ**
๑. จิตมาข้อความที่ไม่ต้องการออก
  ๒. ใส่เครื่องหมาย ✓ ในช่อง  หน้าข้อความที่ต้องการ

ประเภท	แบบคำขอ	เอกสารประกอบคำขอ	เงื่อนไข	คุณสมบัติ	ค่าธรรมเนียม
คำขอโอนใบอนุญาตจัดตั้งสำนักงานช่างรังวัดเอกชน	สข.5	<p>1. ใบอนุญาตจัดตั้งสำนักงานช่างรังวัดเอกชน</p> <p>2. หลักฐานการเป็นทายาท และผู้จัดการมรดกและภาพถ่าย 1 ชุด</p> <p>3. <u>บุคคลธรรมดา</u></p> <p>(1) สำเนาบัตรประจำตัวประชาชน หรือบัตรประจำตัวอื่นในกรณีที่ได้รับยกเว้น ไม่ต้องมีบัตรประจำตัวประชาชนตามกฎหมาย และภาพถ่าย 1 ฉบับ</p> <p>(2) ทะเบียนบ้านและภาพถ่าย 1 ฉบับ</p> <p>(3) รูปถ่ายครึ่งตัว หน้าตรง ขนาด 2.5x3 เซนติเมตร ไม่สวมหมวก ไม่สวมแว่นตา ที่มีสีดำหรือสีอื่นซึ่งคล้ายกับสีดำ จำนวน 2 รูป ซึ่งถ่ายไม่เกิน 6 เดือน</p>	<p>เป็นกรณีที่ผู้จัดการมรดกเป็นผู้รับโอนใบอนุญาตจัดตั้งสำนักงานช่างรังวัดเอกชนไว้แล้วต่อมาประสงค์จะโอนใบอนุญาตดังกล่าวให้แก่ทายาท ตามมาตรา 38 แห่งพระราชบัญญัติช่างรังวัดเอกชน พ.ศ.2535 หรือกรณีผู้ได้รับโอนใบอนุญาตจัดตั้งสำนักงานช่างรังวัดเอกชน ประสงค์จะโอนการประกอบกิจการให้บุคคลอื่นตามมาตรา 38 แห่งพระราชบัญญัติช่างรังวัดเอกชน พ.ศ.2535</p>	<p><u>คุณสมบัติผู้โอน</u></p> <p>1. เป็นผู้จัดการมรดกซึ่งเป็นผู้รับโอนใบอนุญาตจัดตั้งสำนักงานช่างรังวัดเอกชน ตามมาตรา 37 ไร่ หรือ</p> <p>2. เป็นผู้ได้รับอนุญาตจัดตั้งสำนักงานช่างรังวัดเอกชน</p> <p><u>คุณสมบัติของผู้รับโอนตามมาตรา 38</u></p> <p>ต้องเป็นทายาทของผู้ได้รับใบอนุญาตที่ตาย</p> <p><u>คุณสมบัติทั่วไปของผู้รับโอนทั้งมาตรา 38 และ 39</u></p> <p>1.1 บุคคลธรรมดา</p> <p>(1) ต้องมีสัญชาติไทย</p> <p>(2) อายุไม่ต่ำกว่า 20 ปีบริบูรณ์</p>	คำขอ 20 บาท

ประเภท	แบบคำขอ	เอกสารประกอบคำขอ	เงื่อนไข	คุณสมบัติ	ค่าธรรมเนียม
		<p>4. <u>นิติบุคคล</u></p> <p>(1) บัตรประจำตัวของกรรมการหรือผู้แทนนิติบุคคลบุคคลและภาพถ่าย 1 ชุด</p> <p>(2) ทะเบียนบ้านของกรรมการหรือผู้แทนนิติบุคคลและภาพถ่าย 1 ชุด</p> <p>(3) หนังสือรับรองการจดทะเบียนนิติบุคคลของนายทะเบียนหุ้นส่วนบริษัทและบัญชีรายชื่อผู้ถือหุ้น โดยแสดงสัญชาติและจำนวนหุ้นของผู้ถือหุ้นทุกคนในปัจจุบัน</p> <p>(4) รายงานประชุมที่มีมติของกรรมการเกี่ยวกับเรื่องที่ขอดำเนินการ</p> <p>(5) หลักฐานที่แสดงถึงช่างรังวัดเอกชนที่จะเข้าสังกัดจำนวนไม่น้อยกว่า 3 คน รวมถึงประเภทและจำนวนของเครื่องมือรังวัดที่จะต้องมีไว้ปฏิบัติงานเกี่ยวกับการรังวัด ดังนี้</p> <p>ก. กส็องธิ โอ โคล ไท ที่ไม่น้อยกว่า 2 กส็อง</p>		<p>(3) ไม่เป็นข้าราชการซึ่งมีเงินเดือนและตำแหน่งประจำหรือพนักงานรัฐวิสาหกิจ</p> <p>(4) ไม่เป็นบุคคลล้มละลายหรือถูกศาลสั่งพิทักษ์ทรัพย์เด็ดขาด</p> <p>(5) ไม่เป็นบุคคลวิกลจริตหรือจิตฟั่นเฟือนไม่สมประกอบ</p> <p>(6) ไม่เป็นคนไร้ความสามารถหรือ คนเสมือนไร้ความสามารถ</p> <p>(7) ไม่เคยรับโทษจำคุกโดยคำพิพากษาถึงที่สุดให้จำคุก เว้นแต่ เป็นโทษสำหรับความผิดที่ได้กระทำโดยประมาทหรือความผิดลหุโทษ</p>	

ประเภท	แบบคำขอ	เอกสารประกอบคำขอ	เงื่อนไข	คุณสมบัติ	ค่าธรรมเนียม
		<p>ข. เทปวีดิทัศน์ไม่น้อยกว่าจำนวนช่วง            ริงวัดที่อยู่ในสังกัด            (อย่างน้อยที่สุด 3 เส้น)</p>		<p>(8) ไม่เคยถูกเพิกถอนใบอนุญาต            จัดตั้งสำนักงานช่วงรังวัดเอกชน            หรือใบอนุญาตเป็นช่วงรังวัดเอกชน</p> <p>1.2 นิติบุคคล</p> <p>(1) มีสัญชาติไทยโดยเป็น            บริษัทจำกัดหรือห้างหุ้นส่วน            นิติบุคคลที่จัดตั้งขึ้นเป็น            นิติบุคคลตามกฎหมายไทยซึ่ง</p> <p>ก. มีทุนเกินกึ่งหนึ่งเป็นของ            คนสัญชาติไทย</p> <p>ข. มีคนสัญชาติไทยเป็นผู้ถือ            หุ้นส่วนเกินกึ่งหนึ่งของจำนวน            ผู้ถือหุ้นหรือผู้เป็นหุ้นส่วน</p> <p>2. ไม่เป็นนิติบุคคลที่ถูกศาล            พิพากษาให้ล้มละลายหรือสั่ง            พิทักษ์ทรัพย์เด็ดขาด</p> <p>3. ไม่เคยถูกเพิกถอนใบอนุญาต            จัดตั้งสำนักงานช่วงรังวัดเอกชน</p>	

แบบ สข. ๕

สำนักงานคณะกรรมการช่างรังวัดเอกชน  
 เลขรับที่.....  
 วันที่.....  
 (ลายมือชื่อ).....ผู้รับคำขอ  
 (.....)

### คำขอโอนใบอนุญาตจัดตั้งสำนักงานช่างรังวัดเอกชน

เขียนที่.....

วันที่.....เดือน.....พ.ศ.....

## ๑. ข้าพเจ้า

 (ก) บุคคลธรรมดา ชื่อ นาย/นาง/นางสาว.....

ชื่อสกุล..... สัญชาติ..... เกิดวันที่.....เดือน.....

พ.ศ.....อายุ.....ปี บัตรประจำตัว.....เลขที่.....

ออกให้ ณ อำเภอ/เขต.....จังหวัด.....

อยู่บ้านเลขที่.....ตรอก/ซอย.....ถนน.....

หมู่ที่.....ตำบล/แขวง.....อำเภอ/เขต.....

จังหวัด.....รหัสไปรษณีย์.....หมายเลขโทรศัพท์.....

 (ข) นิติบุคคลประเภท.....ชื่อ.....

จดทะเบียนเมื่อวันที่.....เดือน.....พ.ศ.....ณ.....

เลขทะเบียนที่.....สำนักงานใหญ่ตั้งอยู่เลขที่.....

ตรอก/ซอย.....ถนน.....หมู่ที่.....

ตำบล/แขวง.....อำเภอ/เขต.....

จังหวัด.....รหัสไปรษณีย์.....หมายเลขโทรศัพท์.....

ข้าพเจ้าประสงค์จะโอนใบอนุญาตจัดตั้งสำนักงานช่างรังวัดเอกชน ชื่อ.....

.....เลขที่.....ออกให้ ณ วันที่.....

เดือน.....พ.ศ.....ตั้งอยู่เลขที่.....ตรอก/ซอย.....

ถนน.....หมู่ที่.....ตำบล/แขวง.....

อำเภอ/เขต.....จังหวัด.....

ให้แก่ผู้ขอรับโอนใน ๒. โดยขณะที่ยื่นคำขอนี้ ข้าพเจ้าเป็น

- ผู้รับใบอนุญาตจัดตั้งสำนักงานช่างรังวัดเอกชน
- ผู้จัดการมรดกซึ่งเป็นผู้รับ โอนใบอนุญาตจัดตั้งสำนักงานช่างรังวัดเอกชน ตามมาตรา ๑๗
- พร้อมกับคำขอนี้ ข้าพเจ้าได้แนบใบอนุญาตจัดตั้งสำนักงานช่างรังวัดเอกชนมาด้วย
๒. ข้าพเจ้า

(ก) บุคคลธรรมดา ชื่อ นาย/นาง/นางสาว .....

ชื่อสกุล..... สัญชาติ..... เกิดวันที่..... เดือน.....

พ.ศ.....อายุ.....ปี บัตรประจำตัว.....เลขที่.....

ออกให้ ณ อำเภอ/เขต.....จังหวัด.....

อยู่บ้านเลขที่.....ตรอก/ซอย.....ถนน.....

หมู่ที่.....ตำบล/แขวง.....อำเภอ/เขต.....

จังหวัด.....รหัสไปรษณีย์.....หมายเลขโทรศัพท์.....

(ข) นิติบุคคลประเภท.....ชื่อ.....

จดทะเบียนเมื่อวันที่.....เดือน.....พ.ศ.....ณ.....

เลขทะเบียนที่.....สำนักงานใหญ่ตั้งอยู่เลขที่.....

ตรอก/ซอย.....ถนน.....หมู่ที่.....

ตำบล/แขวง.....อำเภอ/เขต.....

จังหวัด.....รหัสไปรษณีย์.....หมายเลขโทรศัพท์.....

ประสงค์จะขอรับโอนใบอนุญาตจัดตั้งสำนักงานช่างรังวัดเอกชนจากผู้ขอโอนใน ๑. และขอรับรองว่า ข้าพเจ้า  
มีคุณสมบัติครบถ้วนและไม่มีลักษณะต้องห้ามตามที่พระราชบัญญัติช่างรังวัดเอกชน พ.ศ. ๒๕๓๕ กำหนดไว้  
พร้อมกับคำขอนี้ข้าพเจ้าได้แนบหลักฐานต่าง ๆ มาด้วย คือ

(ก) การโอนใบอนุญาตจัดตั้งสำนักงานช่างรังวัดเอกชนตามมาตรา ๑๗ แห่งพระราชบัญญัติช่างรังวัด  
เอกชน พ.ศ. ๒๕๓๕

(๑) หลักฐานแสดงการเป็นทายาทได้แก่

.....

.....

.....

(๒) รูปถ่ายครึ่งตัว หน้าตรง ขนาด ๒.๕ x ๑ เซนติเมตร ไม่สวมหมวก ไม่สวมแว่นตาที่มีสีดำ  
หรือสีอื่นซึ่งคล้ายกับสีดำ ซึ่งถ่ายไว้ไม่เกิน ๖ เดือน นับแต่วันยื่นคำขोजำนวน ๒ รูป

- ๓ -

- (ข) การโอนใบอนุญาตจัดตั้งสำนักงานช่างรังวัดเอกชนตามมาตรา ๓๘ แห่งพระราชบัญญัติช่างรังวัด  
เอกชน พ.ศ. ๒๕๓๕
- (๑) สำเนา  ทะเบียนบ้าน  หนังสือรับรองการจดทะเบียนนิติบุคคลที่ได้รับรอง  
มาแล้วไม่เกิน ๑ เดือน
- (๒) สำเนา  บัตรประจำตัวประชาชน  บัตรประจำตัวบุคคล ซึ่งได้รับยกเว้น ไม่ต้องมี  
บัตรประจำตัวประชาชนตามกฎหมายว่าด้วยบัตรประจำตัวประชาชน
- บัตรประจำตัวผู้แทนนิติบุคคล
- (๓) รูปถ่ายครึ่งตัว หน้าตรง ขนาด ๒.๕ x ๓ เซนติเมตร ไม่สวมหมวก ไม่สวมแว่นตาที่มีสีคำหรือสีอื่น  
ซึ่งคล้ายกับสีคำ ซึ่งถ่ายไว้ไม่เกิน ๖ เดือน นับแต่วันยื่นคำขอจำนวน ๒ รูป

(ลายมือชื่อ).....ผู้ขอโอน  
(.....)

(ลายมือชื่อ).....ผู้ขอรับโอน  
(.....)

**หมายเหตุ**

๑. ปิดมาข้อความที่ไม่ต้องการออก
๒. ใส่เครื่องหมาย ✓ ในช่อง  หน้าข้อความที่ต้องการ
๓. ในกรณีที่ไม้อาจรอกชื่อผู้ขอรับโอนตาม ๒. ลงในช่องว่างที่ให้ไว้ได้ทั้งหมด ให้กรอกรายชื่อ  
ผู้ขอรับโอนทั้งหมดลงในใบแนบคำขอ และลงลายมือชื่อไว้ในใบแนบดังกล่าวโดยไม่ต้องลงลายมือชื่อในคำขอ

ประเภท	แบบคำขอ	เอกสารประกอบคำขอ	เงื่อนไข	คุณสมบัติ	ค่าธรรมเนียม
--------	---------	------------------	----------	-----------	--------------



<p>คำขอเบ็ดเตล็ด เช่น</p> <p>1. คำขอชำระค่าธรรมเนียมใบอนุญาตจัดตั้งสำนักงานช่างรังวัดเอกชน ประจำปี</p> <p>2. คำขอคัดสำเนาเอกสารรับรองเอกสาร</p> <p>3. คำขอตรวจค้นเอกสารเป็นต้น</p>	<p>ขอ. 8</p>	<p><u>การชำระค่าธรรมเนียมใบอนุญาตประจำปี</u></p> <p>- สำเนาใบอนุญาตจัดตั้งสำนักงานช่างรังวัดเอกชน ที่ผู้ได้รับใบอนุญาตรับรองสำเนาถูกต้อง</p> <p><u>คำขอคัดสำเนาเอกสารรับรองเอกสาร</u></p> <p><u>ตรวจค้นเอกสาร</u></p> <p>- บัตรประจำตัวประชาชนและภาพถ่าย 1 ฉบับ</p> <p>- สำเนาทะเบียนบ้านและภาพถ่าย 1 ฉบับ</p> <p>หมายเหตุ จะชำระค่าธรรมเนียมใบอนุญาตฯ ประจำปีได้ก็ต่อเมื่อได้ปฏิบัติตามเงื่อนไขที่กำหนดไว้หลังใบอนุญาตฯ ถูกต้องครบถ้วนแล้ว โดยจะยื่นคำขอชำระค่าธรรมเนียมใบอนุญาตฯ ณ สำนักงานคณะกรรมการช่างรังวัดเอกชน กรณีที่ดินหรือจะชำระ โดยการส่งธนาคัท หรือการส่งตัวแลกเงินของธนาคารโดยทางไปรษณีย์ลงทะเบียนตอบรับส่งจ่ายให้แก่สำนักงานคณะกรรมการฯ ก็ได้</p>	<p>1. การชำระค่าธรรมเนียมใบอนุญาตประจำปี ต้องชำระก่อนครบกำหนดชำระค่าธรรมเนียม</p> <p>2. หากชำระเกินกำหนดจะต้องชำระเงินเพิ่มอีกร้อยละ 20 ของจำนวนเงินค่าธรรมเนียมที่ค้างชำระ</p> <p>3. หากไม่ชำระค่าธรรมเนียมใบอนุญาตฯ ประจำปีเป็นเวลานานเกิน 6 เดือน จะถูกพิจารณาเพิกถอนใบอนุญาตจัดตั้งสำนักงานช่างรังวัดเอกชน</p> <p>4. การขอคัดสำเนาเอกสารหรือตรวจค้นเอกสารต้องเป็นผู้ที่มีส่วนเกี่ยวข้องกับเอกสารนั้นๆ</p>	<p>1. ผู้ยื่นคำขอชำระค่าธรรมเนียมต้องเป็นผู้รับใบอนุญาตจัดตั้งสำนักงานช่างรังวัดเอกชน</p> <p>1.1 <u>นิติบุคคล</u> เป็นผู้ได้รับใบอนุญาต คือ กรรมการผู้มีอำนาจลงชื่อผูกพันนิติบุคคลพร้อมประทับตรานิติบุคคล (ตามหนังสือรับรองกระทรวงพาณิชย์)</p> <p>1.2 <u>บุคคลธรรมดา</u> เป็นผู้ได้รับใบอนุญาตฯ คือบุคคลที่ปรากฏชื่อตามใบอนุญาตจัดตั้งสำนักงานช่างรังวัดเอกชน</p> <p>2. บุคคลทั่วไปที่มีส่วนเกี่ยวข้อง (ประเภทคำขอตามข้อ 2,3)</p>	<p>1. ค่าธรรมเนียมใบอนุญาตจัดตั้งสำนักงานช่างรังวัดเอกชน ปีละ 1,000 บาท</p> <p>2. ค่าคัดสำเนาเอกสารหน้าละ 5 บาท</p> <p>3. การรับรองสำเนาเอกสาร ชุดละ 10</p>
--	--------------	--	---	---	---

## ตัวอย่าง เอกสารประกอบการยื่นคำขอ

1. การแสดงหลักฐานเครื่องมือการรังวัด
2. แผนที่แสดงที่ตั้งสำนักงานช่างรังวัดเอกชน
3. ตัวอย่างใบอนุญาตจัดตั้งสำนักงานช่างรังวัดเอกชน
4. ตัวอย่างใบอนุญาตเป็นช่างรังวัดเอกชน

