

สรุปผลการให้บริการประชาชนและปริมาณการจัดเก็บรายได้
ของสำนักงานที่ดินทั่วประเทศ
ปีงบประมาณ พ.ศ. 2569

ปีงบประมาณ พ.ศ. 2569 ในช่วงระยะเวลา 1 ตุลาคม 2568 ถึง 30 เมษายน 2569 มีประชาชนมาติดต่อใช้บริการต่าง ๆ ณ สำนักงานที่ดินทั่วประเทศ จำนวน 7,402,993 ราย เปรียบเทียบกับปีงบประมาณ พ.ศ. 2568 ในช่วงระยะเวลาเดียวกัน ปรากฏว่ามีผู้ใช้บริการเพิ่มขึ้น 60,224 ราย หรือร้อยละ 0.82 ส่วนการจัดเก็บรายได้ ค่าธรรมเนียมประเภทต่าง ๆ ภาษีเงินได้หัก ณ ที่จ่าย ภาษีธุรกิจเฉพาะ และอากรแสตมป์ จัดเก็บได้ 47,687,379,814 บาท ลดลง -5,656,547,873 บาท หรือร้อยละ -10.60 ซึ่งการจัดเก็บรายได้ในช่วงนี้แบ่งออกเป็นประเภท ได้ดังนี้

รายการ	ปี 2568	ปี 2569	เพิ่ม/ลด	คิดเป็นร้อยละ
- ผู้มาติดต่อใช้บริการ (ราย)	7,342,769	7,402,993	60,224	0.82
- การจัดเก็บรายได้ ฯ (บาท)	53,343,954,687	47,687,379,814	-5,656,574,873	-10.60

หน่วย : ล้านบาท

ประเภทรายได้	จำนวน
-ค่าธรรมเนียมประเภทต่าง ๆ	13,919.38
-ค่าภาษีเงินได้หัก ณ ที่จ่าย	13,214.92
-ค่าภาษีธุรกิจเฉพาะ	17,579.31
-ค่าอากรแสตมป์	2,973.76
รวมทั้งสิ้น	47,687.37

ข้อมูล ณ วันที่ 6 พฤษภาคม 2569
กองแผนงาน กลุ่มงานวิเคราะห์ข้อมูลและติดตามประเมินผล

สถิติปริมาณงาน และการจัดเก็บรายได้ของกรมที่ดิน

ปีงบประมาณ พ.ศ. 2568 ตั้งแต่ 1 ตุลาคม 2568 - 30 เมษายน 2569

ประเภทรายได้	ปริมาณงานและรายได้		
	ปริมาณงาน (เสร็จ)		รายได้
	งานทะเบียน(ราย)	งานรังวัด (ราย)	(บาท)
1. ค่าธรรมเนียม	6,824,161	578,832	13,919,383,614
1.1 รายได้เข้ารัฐ			72,160,429
1.2 รายได้นำส่งท้องถิ่น			13,847,223,185
2. ค่าภาษีเงินได้หัก ณ ที่จ่าย			13,214,920,598
3. ค่าภาษีธุรกิจเฉพาะ			17,579,314,201
3.1 ภาษีธุรกิจเฉพาะเรียกเก็บเพื่อกรมสรรพากร (3%)			15,981,141,500
3.2 ภาษีธุรกิจเฉพาะเรียกเก็บเพื่อรายได้ส่วนท้องถิ่น(0.3%)			1,598,172,701
4. ค่าอากรแสตมป์			2,973,761,401
รวม	7,402,993		47,687,379,814

หมายเหตุ : ปริมาณด้านงานทะเบียน มีจำนวน 6,824,161 ราย กองแผนงาน กลุ่มงานวิเคราะห์ข้อมูลและติดตามประเมินผล
 ได้รวมงานตรวจสอบทรัพย์สิน - มีค่าธรรมเนียม จำนวน 154,303 ราย ข้อมูล ณ วันที่ 6 พฤษภาคม 2569
 - ไม่มีค่าธรรมเนียม จำนวน 3,021,166 ราย

**ตารางเปรียบเทียบปริมาณงานและรายได้ของสำนักงานที่ดินทั่วประเทศ
ระหว่างปีงบประมาณ 2567 กับ 2568 และปีงบประมาณ 2568 กับ 2569**

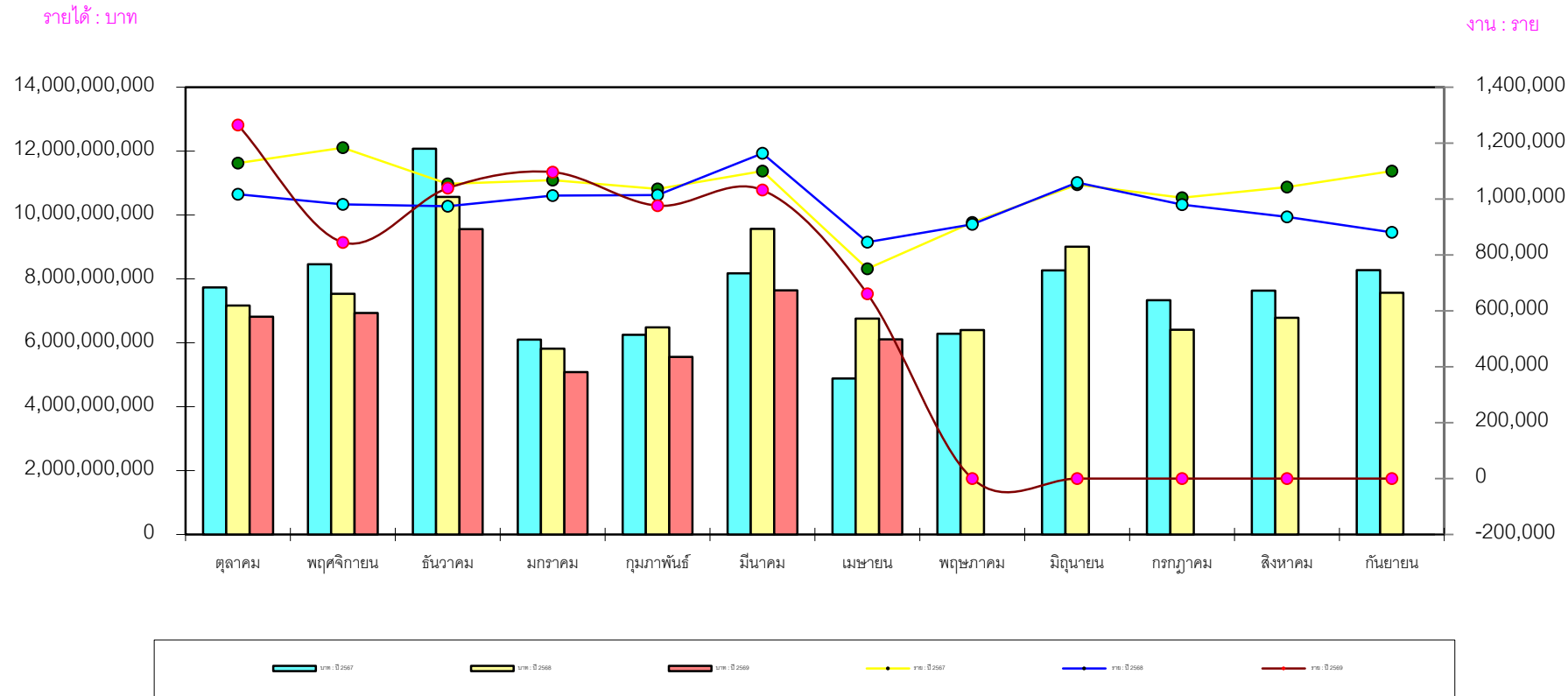
เดือน	ปริมาณงาน (ราย)								รายได้ (บาท)							
	ปีงบประมาณ 2567	ปีงบประมาณ 2568	**ผลต่าง		ปีงบประมาณ 2568	ปีงบประมาณ 2569	**ผลต่าง		ปีงบประมาณ 2567	ปีงบประมาณ 2568	**ผลต่าง		ปีงบประมาณ 2568	ปีงบประมาณ 2569	**ผลต่าง	
			+เพิ่ม/-ลด	(%)			+เพิ่ม/-ลด	(%)			+เพิ่ม/-ลด	(%)			+เพิ่ม/-ลด	(%)
ตุลาคม	1,247,640	1,217,241	- 30,399	- 2.44	1,217,241	1,264,579	47,338	3.89	8,133,337,341	8,239,623,247	106,285,906	1.31	8,239,623,247	6,815,325,278	-1,424,297,969	- 17.29
พฤศจิกายน	1,148,057	1,043,600	- 104,457	- 9.10	1,043,600	923,135	-120,465	-11.54	8,476,796,550	7,659,894,766	- 816,901,784	- 9.64	7,659,894,766	6,930,512,792	-729,381,974	- 9.52
ธันวาคม	1,069,163	1,028,096	- 41,067	- 3.84	1,028,096	1,119,105	91,009	8.85	10,717,376,341	10,163,916,850	- 553,459,491	- 5.16	10,163,916,850	9,555,085,542	-608,831,308	- 5.99
มกราคม	1,289,774	1,007,707	- 282,067	- 21.87	1,007,707	1,178,441	170,734	16.94	6,464,976,913	6,362,787,105	- 102,189,808	- 1.58	6,362,787,105	5,080,942,478	-1,281,844,627	- 20.15
กุมภาพันธ์	1,155,824	1,009,772	- 146,052	- 12.64	1,009,772	1,057,079	47,307	4.68	6,883,167,965	6,504,138,931	- 379,029,034	- 5.51	6,504,138,931	5,561,356,109	-942,782,822	- 14.50
มีนาคม	1,143,124	1,074,280	- 68,844	- 6.02	1,074,280	1,119,856	45,576	4.24	9,023,859,679	8,294,063,573	- 729,796,106	- 8.09	8,294,063,573	7,637,968,643	-656,094,930	- 7.91
เมษายน	1,212,881	962,073	- 250,808	- 20.68	962,073	740,798	-221,275	-23.00	6,536,185,930	6,119,530,215	- 416,655,715	- 6.37	6,119,530,215	6,106,188,972	-13,341,243	- 0.22
พฤษภาคม	1,136,054	1,264,709	128,655	11.32	1,264,709	0	-1,264,709	-100.00	8,035,826,516	6,644,874,043	- 1,390,952,473	- 17.31	6,644,874,043	0	-6,644,874,043	- 100.00
มิถุนายน	1,230,072	1,045,425	- 184,647	- 15.01	1,045,425	0	-1,045,425	-100.00	8,234,435,677	7,885,531,109	- 348,904,568	- 4.24	7,885,531,109	0	-7,885,531,109	- 100.00
กรกฎาคม	1,199,774	963,963	- 235,811	- 19.65	963,963	0	-963,963	-100.00	7,350,659,609	6,588,920,104	- 761,739,505	- 10.36	6,588,920,104	0	-6,588,920,104	- 100.00
สิงหาคม	1,202,832	923,568	- 279,264	- 23.22	923,568	0	-923,568	-100.00	7,523,340,320	6,411,844,529	- 1,111,495,791	- 14.77	6,411,844,529	0	-6,411,844,529	- 100.00
กันยายน	1,188,169	976,840	- 211,329	- 17.79	976,840	0	-976,840	-100.00	8,575,184,855	7,898,213,583	- 676,971,272	- 7.89	7,898,213,583	0	-7,898,213,583	- 100.00
รวม	14,223,364	12,517,274	- 1,706,090	- 11.99	12,517,274	7,402,993	60,224	0.82	95,955,147,696	88,773,338,055	- 7,181,809,641	- 7.48	88,773,338,055	47,687,379,814	-5,656,574,873	- 10.60

ข้อมูล ณ วันที่ 6 พฤษภาคม 2569

** อัตราการเพิ่มขึ้นหรือลดลงจากช่วงเดียวกันของปีก่อน

กองแผนงาน กลุ่มงานวิเคราะห์ข้อมูลและติดตามประเมินผล

ปริมาณงานและรายได้ของสำนักงานที่ดินทั่วประเทศระหว่างปีงบประมาณ พ.ศ. 2567, 2568 และ 2569



ข้อมูล ณ วันที่ 6 พฤษภาคม 2569

กองแผนงาน กลุ่มงานวิเคราะห์ข้อมูลและติดตามประเมินผล