



ที่ มท ๐๕๐๘.๕/ว.๕๖๓๕

กรมที่ดิน
ศูนย์ราชการเฉลิมพระเกียรติ ๘๐ พรรษา
อาคารรัฐประศาสนภักดี ถนนแจ้งวัฒนะ
แขวงทุ่งสองห้อง เขตหลักสี่ กรุงเทพฯ ๑๐๒๑๐

๓ มิถุนายน ๒๕๕๗

เรื่อง การกำหนดสีมาตรฐานอาคารสำนักงานที่ดิน

เรียน ผู้ว่าราชการจังหวัด ทุกจังหวัด

ด้วยกรมที่ดิน ได้มีมติในการประชุมกรมที่ดิน ครั้งที่ ๒/๒๕๕๗ เมื่อวันที่ ๒๘ พฤษภาคม ๒๕๕๗ กำหนดสีอาคารสำนักงานที่ดิน เพื่อให้เป็นมาตรฐานเดียวกันทั่วประเทศ อีกทั้งเป็นการส่งเสริมภาพลักษณ์และเอกลักษณ์ของกรมที่ดิน ดังนี้

แบบที่ ๑ สีเขียว - เหลือง (สีทูโทน) (ตามแบบที่ ๑)

ใช้เป็นสีมาตรฐาน สำหรับอาคารสำนักงานที่ดินที่ก่อสร้างใหม่ และอาคารสำนักงานที่ดินที่ก่อสร้างแล้วที่มีหลังคาเป็นสีเขียว และประสงค์จะทาสีอาคารสำนักงานฯ ใหม่

แบบที่ ๒ สีเหลือง - ส้ม (สีตัด) (ตามแบบที่ ๒)

ใช้เป็นสีมาตรฐาน สำหรับอาคารสำนักงานที่ดินที่ก่อสร้างแล้วที่มีหลังคาเป็นสีน้ำตาลแดง และประสงค์จะทาสีอาคารสำนักงานฯ ใหม่

ทั้งนี้ กรณีสำนักงานที่ดินตั้งอยู่ในบริเวณศูนย์ราชการ การกำหนดสีอาคารสำนักงานที่ดินให้ขึ้นกับข้อกำหนดของแต่ละจังหวัดนั้น

อนึ่ง รูปแบบสีมาตรฐานดังกล่าว สามารถดูรายละเอียดได้ที่เว็บไซต์กรมที่ดิน www.dol.go.th → หน่วยงานภายใน → หน่วยงานส่วนกลาง → กองพัสดุ → สีมาตรฐานสำหรับอาคารสำนักงานที่ดิน

จึงเรียนมาเพื่อโปรดทราบ และขอได้โปรดแจ้งเจ้าหน้าที่ในสังกัดกรมที่ดินทราบและถือปฏิบัติต่อไป

ขอแสดงความนับถือ

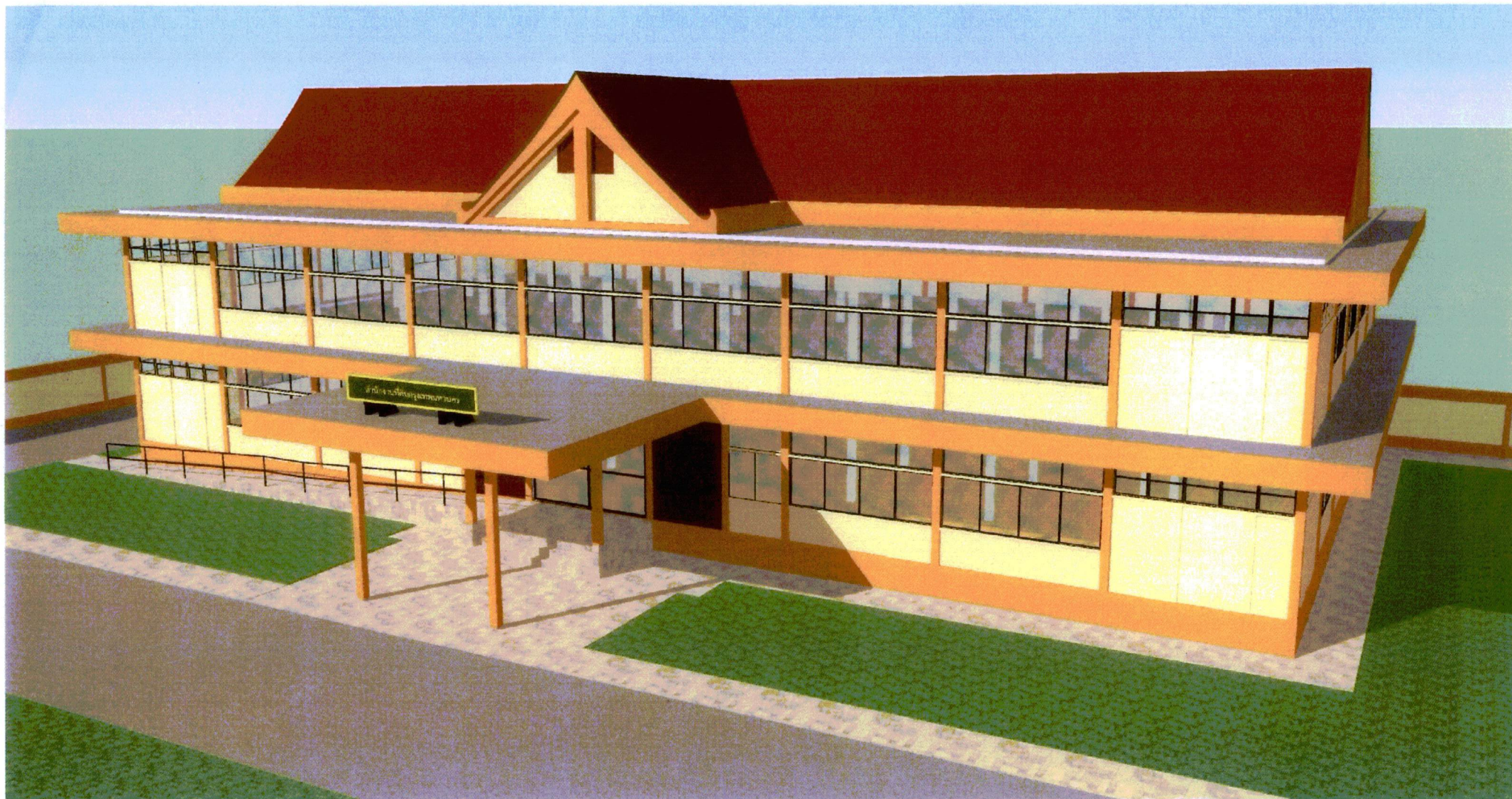
(นายพินิจ หาญพานิชย์)
อธิบดีกรมที่ดิน

กองพัสดุ

ฝ่ายแบบแผนและควบคุมการก่อสร้าง

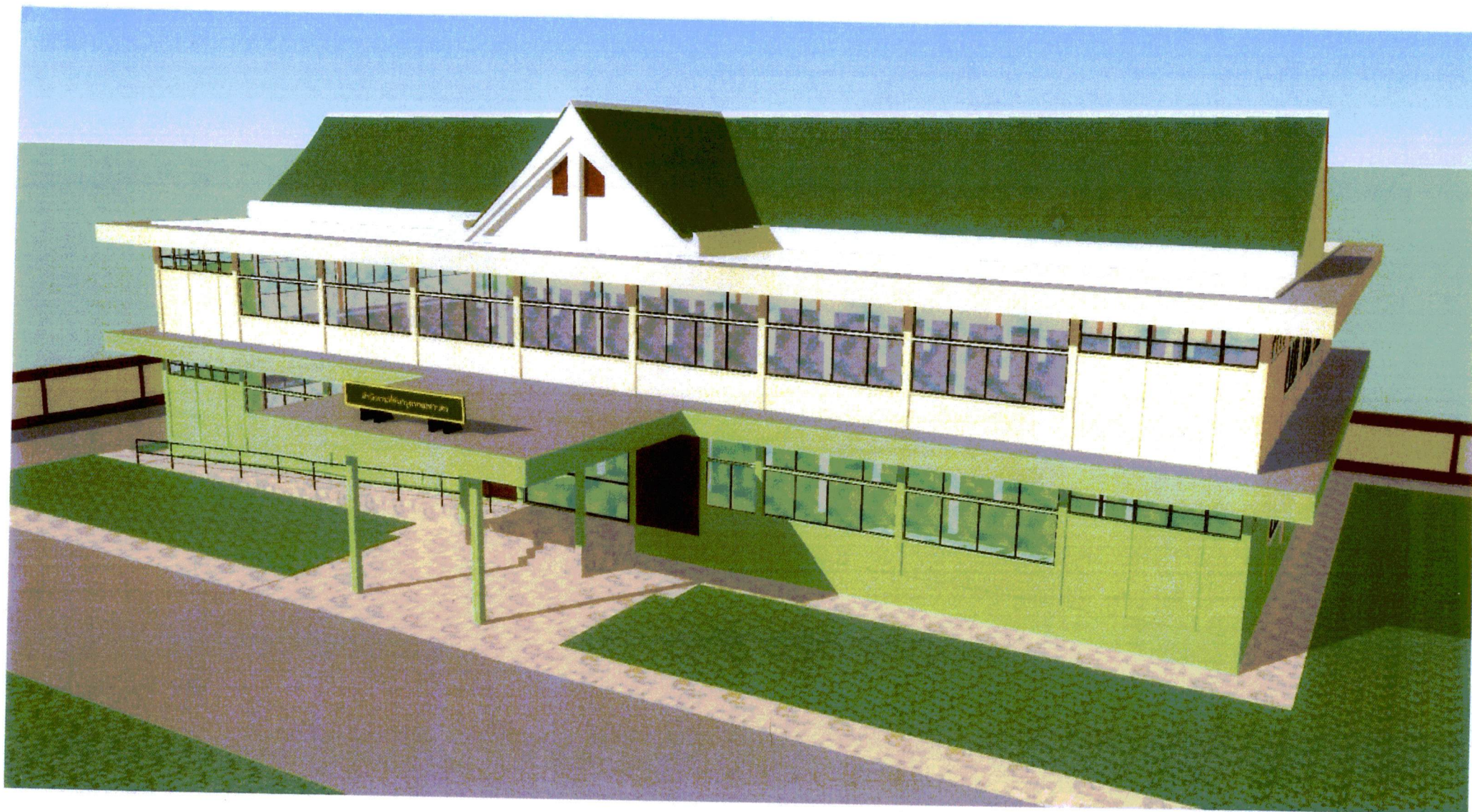
โทร ๐-๒๑๔๑-๕๗๓๔-๖

โทรสาร ๐-๒๑๔๓-๘๑๗๒ , ๐-๒๑๔๓-๘๑๗๖



แบบที่ ๒ สีเหลือง-ส้ม (สีตัด)

ใช้เป็นสีมาตรฐาน สำหรับอาคารสำนักงานที่ดินที่ก่อสร้างแล้วที่มีหลังคาเป็นสีน้ำตาลแดง และประสงค์จะทำสีอาคารสำนักงานใหม่



แบบที่ ๑ สีเขียว-เหลือง (สีทูโทน)

ใช้เป็นสีมาตรฐาน สำหรับอาคารสำนักงานที่ดินที่ก่อสร้างใหม่ และอาคารสำนักงานที่ดิน ที่ก่อสร้างแล้วที่มีหลังคาเป็นสีเขียว และประสงค์จะทำสีอาคารสำนักงานใหม่