

ด่วนที่สุด

ที่ มท ๐๕๑๓.๔ /ว ๒๕๗๐๖



ถึง สำนักงานที่ดินจังหวัดทุกจังหวัด

สำนักเทคโนโลยีสารสนเทศขอส่งสำเนาคำสั่งกรมที่ดิน ที่ มท ๓๗๔๗/๒๕๖๑ ลงวันที่ ๑๙ พฤศจิกายน ๒๕๖๑ เรื่อง ให้เจ้าพนักงานที่ดินของสำนักงานที่ดินในโครงการ และเจ้าหน้าที่ที่เกี่ยวข้องเข้ารับการสัมมนา ตามเงื่อนไขของสัญญาจ้างพัฒนาระบบสารสนเทศที่ดิน (ระยะที่ ๒) ผนวก ๓ ส่วนที่ ๑๑ ข้อกำหนดด้านการฝึกอบรม/สัมมนา ข้อ ก. การสัมมนาผู้บริหาร ๒. ผู้รับจ้างต้องจัดสัมมนาให้แก่เจ้าพนักงานที่ดินของสำนักงานที่ดินในโครงการ และเจ้าหน้าที่ที่เกี่ยวข้อง จำนวน ๑ ครั้ง ครั้งละ ๑ วัน (ไม่รวมวันเดินทางไปและกลับ) รวมทั้งสิ้นไม่น้อยกว่า ๕๐๐ คน โดยกำหนดให้มีการสัมมนา ในวันที่ ๓ ธันวาคม ๒๕๖๑ ณ ห้องประชุมแกรนด์ A - B ชั้น ๔ โรงแรมมิราเคิล แกรนด์ คอนเวนชั่น โฮเทล ถนนวิภาวดีรังสิต หลักสี่ กรุงเทพมหานคร และขอให้สำนักงานที่ดินจังหวัดแจ้งสำนักงานที่ดินสาขา/ส่วนแยกตามบัญชีแนบท้ายเข้ารับการสัมมนา ทั้งนี้ ได้แนบกำหนดการสัมมนา และผังแสดงที่นั่งมาด้วยแล้ว

จึงเรียนมาเพื่อโปรดทราบและดำเนินการต่อไป



สำนักเทคโนโลยีสารสนเทศ

โทร. ๐-๒๙๘๔-๐๘๑๙

โทรสาร ๐-๒๕๐๓-๓๖๗๙



คำสั่งกรมที่ดิน
ที่ ๓๗๕๗/๒๕๖๑

เรื่อง ให้เจ้าพนักงานที่ดินของสำนักงานที่ดินในโครงการ และเจ้าหน้าที่ที่เกี่ยวข้องเข้ารับการสัมมนาฯ

ด้วยกรมที่ดินได้ลงนามในสัญญาจ้างพัฒนาระบบสารสนเทศที่ดิน (ระยะที่ ๒) กับบริษัท สามารถคอมเทค จำกัด เลขที่ สจ ๓๖/๒๕๖๑ ลงวันที่ ๙ พฤษภาคม ๒๕๖๑ โดยเงื่อนไขของสัญญา ผนวก ๓ ส่วนที่ ๑๑ ข้อกำหนดด้านการฝึกอบรม/สัมมนา ข้อ ก. การสัมมนาผู้บริหาร ๒. ผู้รับจ้างต้องจัดสัมมนาให้แก่เจ้าพนักงานที่ดินของสำนักงานที่ดินในโครงการ และเจ้าหน้าที่ที่เกี่ยวข้อง จำนวน ๑ ครั้ง ครั้งละ ๑ วัน (ไม่รวมวันเดินทางไปและกลับ) รวมทั้งสิ้นไม่น้อยกว่า ๕๐๐ คน โดยบริษัท สามารถคอมเทค จำกัด ต้องส่งมอบการสัมมนาเจ้าพนักงานที่ดินของสำนักงานที่ดินในโครงการฯ ภายใน ๒๕๐ วัน นับถัดจากวันลงนามในสัญญา

ในการนี้ บริษัท สามารถคอมเทค จำกัด ได้แจ้งกำหนดการสัมมนาเจ้าพนักงานที่ดินของสำนักงานที่ดินในโครงการ และเจ้าหน้าที่ที่เกี่ยวข้อง ในวันที่ ๓ ธันวาคม ๒๕๖๑ ณ ห้องประชุมแกรนด์ A - B ชั้น ๔ โรงแรมมิราเคิล แกรนด์ คอนเวนชั่น โฮเทล ถนนวิภาวดีรังสิต หลักสี่ กรุงเทพมหานคร ซึ่งกรมที่ดินพิจารณาแล้วให้ดำเนินการตามวัน เวลา และสถานที่ ตามที่บริษัทฯ เสนอ

ทั้งนี้ เพื่อให้การสัมมนาเป็นไปด้วยความเรียบร้อย จึงให้เจ้าพนักงานที่ดินของสำนักงานที่ดินในโครงการ และเจ้าหน้าที่ที่เกี่ยวข้อง ตามบัญชีรายชื่อแนบท้ายคำสั่งนี้ เข้ารับการสัมมนาตั้งแต่เริ่มต้นจนสิ้นสุดการสัมมนาฯ ตามวัน เวลา และสถานที่ที่กำหนดไว้ในกำหนดการสัมมนาฯ แนบท้ายคำสั่งนี้ต่อไป

สั่ง ณ วันที่ ๑๙ พฤศจิกายน พ.ศ. ๒๕๖๑

(นายวรพงษ์ เกียรตินิมรุ่ง)

ที่ปรึกษาด้านวิศวกรรมสำรวจ ปฏิบัติราชการแทน
อธิบดีกรมที่ดิน

บัญชีรายชื่อแนบท้ายคำสั่งกรมที่ดิน ที่ ๓๗๕ ๗/๒๕๖๑

การสัมมนาเจ้าพนักงานที่ดินของสำนักงานที่ดินในโครงการ และเจ้าหน้าที่ที่เกี่ยวข้อง
ตามสัญญาจ้างพัฒนาระบบสารสนเทศที่ดิน (ระยะที่ ๒)

ในวันที่ ๓ ธันวาคม ๒๕๖๑

ณ ห้องประชุมแกรนด์ A - B ชั้น ๔ โรงแรมมิราเคิล แกรนด์ คอนเวนชัน โฮเทล

ถนนวิภาวดีรังสิต หลักสี่ กรุงเทพมหานคร

ลำดับ	ตำแหน่ง	หมายเหตุ
๑	หัวหน้าผู้ตรวจราชการกรม (เขตตรวจราชการที่ ๑ - ๒)	
๒	ผู้ตรวจราชการกรม (เขตตรวจราชการที่ ๓ - ๔)	
๓	ผู้ตรวจราชการกรม (เขตตรวจราชการที่ ๕)	
๔	ผู้ตรวจราชการกรม (เขตตรวจราชการที่ ๖ - ๗)	
๕	ผู้ตรวจราชการกรม (เขตตรวจราชการที่ ๘ - ๙)	
๖	ผู้ตรวจราชการกรม (เขตตรวจราชการที่ ๑๐ - ๑๑)	
๗	ผู้ตรวจราชการกรม (เขตตรวจราชการที่ ๑๒)	
๘	ผู้ตรวจราชการกรม (เขตตรวจราชการที่ ๑๓)	
๙	ผู้ตรวจราชการกรม (เขตตรวจราชการที่ ๑๔)	
๑๐	ผู้ตรวจราชการกรม (เขตตรวจราชการที่ ๑๕)	
๑๑	ผู้ตรวจราชการกรม (เขตตรวจราชการที่ ๑๖)	
๑๒	ผู้ตรวจราชการกรม (เขตตรวจราชการที่ ๑๗ - ๑๘)	
๑๓	ผู้อำนวยการสำนักเทคโนโลยีสารสนเทศ	
๑๔	ผู้อำนวยการสำนักมาตรฐานการทะเบียนที่ดิน	
๑๕	ผู้อำนวยการสำนักมาตรฐานและส่งเสริมการรังวัด	
๑๖	ผู้อำนวยการสำนักจัดการที่ดินของรัฐ	
๑๗	ผู้อำนวยการสำนักส่งเสริมธุรกิจอสังหาริมทรัพย์	
๑๘	ผู้อำนวยการสำนักมาตรฐานการออกหนังสือสำคัญ	
๑๙	ผู้อำนวยการสำนักกฎหมาย	
๒๐	ผู้อำนวยการกองเทคโนโลยีทำแผนที่	
๒๑	ผู้อำนวยการกองการเจ้าหน้าที่	
๒๒	ผู้เชี่ยวชาญด้านตรวจสอบภายใน	
๒๓	ผู้เชี่ยวชาญเฉพาะด้านการทำแผนที่ภาพถ่าย	
๒๔	ผู้เชี่ยวชาญเฉพาะด้านการจัดการที่ดินของรัฐ	
๒๕	ผู้เชี่ยวชาญเฉพาะด้านสารสนเทศการที่ดิน	
๒๖	ผู้เชี่ยวชาญเฉพาะด้านการทะเบียนที่ดิน	
๒๗	ผู้เชี่ยวชาญเฉพาะด้านการออกหนังสือสำคัญ	
๒๘	ผู้เชี่ยวชาญเฉพาะด้านการพัฒนาและส่งเสริมธุรกิจอสังหาริมทรัพย์	

บัญชีรายชื่อแนบท้ายคำสั่งกรมที่ดิน ที่ ๓๗๕๗/๒๕๖๑

การลั่นมณาเจ้าพนักงานที่ดินของสำนักงานที่ดินในโครงการ และเจ้าหน้าที่ที่เกี่ยวข้อง
ตามสัญญาจ้างพัฒนาระบบสารสนเทศที่ดิน (ระยะที่ ๒)

ในวันที่ ๓ ธันวาคม ๒๕๖๑

ณ ห้องประชุมแกรนด์ A - B ชั้น ๔ โรงแรมมิราเคิล แกรนด์ คอนเวนชัน โฮเทล

ถนนวิภาวดีรังสิต หลักสี่ กรุงเทพมหานคร

ลำดับ	ตำแหน่ง	หมายเหตุ
๒๙	ผู้อำนวยการกองการพิมพ์	
๓๐	ผู้อำนวยการกองคลัง	
๓๑	ผู้อำนวยการกองแผนงาน	
๓๒	ผู้อำนวยการกองฝึกอบรม	
๓๓	ผู้อำนวยการกองพัสดุ	
๓๔	ผู้อำนวยการศูนย์ข้อมูลแผนที่รูปแปลงที่ดิน	
๓๕	เลขานุการกรม	
๓๖	ผู้อำนวยการสำนักงานคณะกรรมการช่างรังวัดเอกชน	
๓๗	ผู้อำนวยการสำนักงานตรวจราชการ	
๓๘	ผู้อำนวยการสำนักงานบริหารโครงการพัฒนามรดกที่ดินฯ	
๓๙	ผู้อำนวยการกลุ่มพัฒนาระบบบริหาร	
๔๐	หัวหน้าภารกิจด้านส่งเสริมและคุ้มครองจริยธรรม	
๔๑	หัวหน้าภารกิจด้านป้องกันปราบปรามการทุจริต	
๔๒	จพด.สภทม.	
๔๓	จพด.สภทม. สาขาจตุจักร	
๔๔	จพด.สภทม. สาขาดอนเมือง	
๔๕	จพด.สภทม. สาขาธนบุรี	
๔๖	จพด.สภทม. สาขาบางกอกน้อย	
๔๗	จพด.สภทม. สาขาบางกะปิ	
๔๘	จพด.สภทม. สาขาบางขุนเทียน	
๔๙	จพด.สภทม. สาขาบางเขน	
๕๐	จพด.สภทม. สาขาบึงกุ่ม	
๕๑	จพด.สภทม. สาขาประเวศ	
๕๒	จพด.สภทม. สาขาพระโขนง	
๕๓	จพด.สภทม. สาขามีนบุรี	
๕๔	จพด.สภทม. สาขาลาดกระบัง	
๕๕	จพด.สภทม. สาขาลาดพร้าว	
๕๖	จพด.สภทม. สาขาหนองแขม	

บัญชีรายชื่อแนบท้ายคำสั่งกรมที่ดิน ที่ ๓๗๒๗/๒๕๖๑

การสัมมนาเจ้าพนักงานที่ดินของสำนักงานที่ดินในโครงการ และเจ้าหน้าที่ที่เกี่ยวข้อง
ตามสัญญาจ้างพัฒนาระบบสารสนเทศที่ดิน (ระยะที่ ๒)

ในวันที่ ๓ ธันวาคม ๒๕๖๑

ณ ห้องประชุมแกรนด์ A - B ชั้น ๔ โรงแรมมิราเคิล แกรนด์ คอนเวนชั่น ไฮเทล

ถนนวิภาวดีรังสิต หลักสี่ กรุงเทพมหานคร

ลำดับ	ตำแหน่ง	หมายเหตุ
๕๗	จพด.สกทท. สาขาหนองจอก	
๕๘	จพด.สกทท. สาขาห้วยขวาง	
๕๙	จพด.สจ.กระบี่	
๖๐	จพด.สจ.กระบี่ สาขาคลองท่อม	
๖๑	จพด.สจ.กระบี่ สาขาคลองท่อม ส่วนแยกเกาะลันตา	
๖๒	จพด.สจ.กระบี่ สาขาอ่าวลึก	
๖๓	จพด.สจ.กาญจนบุรี	
๖๔	จพด.สจ.กาญจนบุรี ส่วนแยกเลาขวัญ	
๖๕	จพด.สจ.กาญจนบุรี สาขาทองผาภูมิ	
๖๖	จพด.สจ.กาญจนบุรี สาขาท่าม่วง	
๖๗	จพด.สจ.กาญจนบุรี สาขาท่ามะกา	
๖๘	จพด.สจ.กาญจนบุรี สาขาบ่อพลอย	
๖๙	จพด.สจ.กาญจนบุรี สาขาพนมทวน	
๗๐	จพด.สจ.กาฬสินธุ์	
๗๑	จพด.สจ.กาฬสินธุ์ สาขากมลาไสย	
๗๒	จพด.สจ.กาฬสินธุ์ สาขาภูธินารายณ์	
๗๓	จพด.สจ.กาฬสินธุ์ สาขาขามเฒ่า	
๗๔	จพด.สจ.กาฬสินธุ์ สาขาสมเด็จ	
๗๕	จพด.สจ.กาฬสินธุ์ สาขาหนองกุงศรี	
๗๖	จพด.สจ.กำแพงเพชร	
๗๗	จพด.สจ.กำแพงเพชร สาขาขามเฒ่า	
๗๘	จพด.สจ.กำแพงเพชร สาขาคลองขลุ้ง	
๗๙	จพด.สจ.ขอนแก่น	
๘๐	จพด.สจ.ขอนแก่น สาขากระนวน	
๘๑	จพด.สจ.ขอนแก่น สาขาชุมแพ	
๘๒	จพด.สจ.ขอนแก่น สาขาน้ำพอง	
๘๓	จพด.สจ.ขอนแก่น สาขาน้ำพอง ส่วนแยกอุบลรัตน์	
๘๔	จพด.สจ.ขอนแก่น สาขาบ้านไผ่	

บัญชีรายชื่อแบบทำยคำสั่งกรมที่ดิน ที่ ๓๗๒๗/๒๕๖๑

การลั่นมาเจ้าพนักงานที่ดินของสำนักงานที่ดินในโครงการ และเจ้าหน้าที่ที่เกี่ยวข้อง
ตามสัญญาจ้างพัฒนาระบบสารสนเทศที่ดิน (ระยะที่ ๒)

ในวันที่ ๓ ธันวาคม ๒๕๖๑

ณ ห้องประชุมแกรนด์ A - B ชั้น ๔ โรงแรมมิราเคิล แกรนด์ คอนเวนชั่น โฮเทล

ถนนวิภาวดีรังสิต หลักสี่ กรุงเทพมหานคร

ลำดับ	ตำแหน่ง	หมายเหตุ
๘๕	จพต.สจ.ขอนแก่น สาขาบ้านฝาง	
๘๖	จพต.สจ.ขอนแก่น สาขาพระยืน	
๘๗	จพต.สจ.ขอนแก่น สาขาพล	
๘๘	จพต.สจ.ขอนแก่น สาขาภูเวียง	
๘๙	จพต.สจ.ขอนแก่น สาขามัญจาคีรี	
๙๐	จพต.สจ.ขอนแก่น สาขาเวียงน้อย	
๙๑	จพต.สจ.ขอนแก่น สาขาสีชมพู	
๙๒	จพต.สจ.ขอนแก่น สาขาหนองเรือ	
๙๓	จพต.สจ.ขอนแก่น สาขาหนองสองห้อง	
๙๔	จพต.สจ.จันทบุรี	
๙๕	จพต.สจ.จันทบุรี ส่วนแยกแหลมสิงห์	
๙๖	จพต.สจ.จันทบุรี สาขาขลุง	
๙๗	จพต.สจ.จันทบุรี สาขาท่าใหม่	
๙๘	จพต.สจ.จันทบุรี สาขามะขาม	
๙๙	จพต.สจ.ฉะเชิงเทรา	
๑๐๐	จพต.สจ.ฉะเชิงเทรา สาขาบางคล้า	
๑๐๑	จพต.สจ.ฉะเชิงเทรา สาขาบางปะกง	
๑๐๒	จพต.สจ.ฉะเชิงเทรา สาขาพนมสารคาม	
๑๐๓	จพต.สจ.ชลบุรี	
๑๐๔	จพต.สจ.ชลบุรี สาขาบางละมุง	
๑๐๕	จพต.สจ.ชลบุรี สาขาบ้านบึง	
๑๐๖	จพต.สจ.ชลบุรี สาขาพนัสนิคม	
๑๐๗	จพต.สจ.ชลบุรี สาขาศรีราชา	
๑๐๘	จพต.สจ.ชลบุรี สาขาสัตหีบ	
๑๐๙	จพต.สจ.ชัยนาท	
๑๑๐	จพต.สจ.ชัยนาท สาขาวัดสิงห์	
๑๑๑	จพต.สจ.ชัยนาท สาขาสรรคบุรี	
๑๑๒	จพต.สจ.ชัยนาท สาขาหันคา	

บัญชีรายชื่อแนบท้ายคำสั่งกรมที่ดิน ที่ ๒๗๑๘๗/๒๕๖๑

การสัมมนาเจ้าพนักงานที่ดินของสำนักงานที่ดินในโครงการ และเจ้าหน้าที่ที่เกี่ยวข้อง

ตามสัญญาจ้างพัฒนาระบบสารสนเทศที่ดิน (ระยะที่ ๒)

ในวันที่ ๓ ธันวาคม ๒๕๖๑

ณ ห้องประชุมแกรนด์ A - B ชั้น ๔ โรงแรมมิราเคิล แกรนด์ คอนเวนชั่น โฮเทล

ถนนวิภาวดีรังสิต หลักสี่ กรุงเทพมหานคร

ลำดับ	ตำแหน่ง	หมายเหตุ
๑๑๓	จพด.สจ.ชัยภูมิ	
๑๑๔	จพด.สจ.ชัยภูมิ สาขาเกษตรสมบูรณ์	
๑๑๕	จพด.สจ.ชัยภูมิ สาขาแก้งคร้อ	
๑๑๖	จพด.สจ.ชัยภูมิ สาขาคอนสวรรค์	
๑๑๗	จพด.สจ.ชัยภูมิ สาขาจัตุรัส	
๑๑๘	จพด.สจ.ชัยภูมิ สาขาบ้านเขว้า	
๑๑๙	จพด.สจ.ชัยภูมิ สาขาบำเหน็จณรงค์	
๑๒๐	จพด.สจ.ชัยภูมิ สาขาภูเขียว	
๑๒๑	จพด.สจ.ชุมพร	
๑๒๒	จพด.สจ.ชุมพร สาขาท่าแซะ	
๑๒๓	จพด.สจ.ชุมพร สาขาปะทิว	
๑๒๔	จพด.สจ.ชุมพร สาขาสวี	
๑๒๕	จพด.สจ.ชุมพร สาขาหลังสวน	
๑๒๖	จพด.สจ.เชียงราย	
๑๒๗	จพด.สจ.เชียงราย สาขาเชียงของ	
๑๒๘	จพด.สจ.เชียงราย สาขาเชียงแสน	
๑๒๙	จพด.สจ.เชียงราย สาขาเทิง	
๑๓๐	จพด.สจ.เชียงราย สาขาเทิง ส่วนแยกพญาเม็งราย	
๑๓๑	จพด.สจ.เชียงราย สาขาพาน	
๑๓๒	จพด.สจ.เชียงราย สาขาพาน ส่วนแยกป่าแดด	
๑๓๓	จพด.สจ.เชียงราย สาขาแม่จัน	
๑๓๔	จพด.สจ.เชียงราย สาขาแม่สาย	
๑๓๕	จพด.สจ.เชียงราย สาขาเวียงชัย	
๑๓๖	จพด.สจ.เชียงราย สาขาเวียงป่าเป้า	
๑๓๗	จพด.สจ.เชียงราย สาขาเวียงป่าเป้า ส่วนแยกแม่สรวย	
๑๓๘	จพด.สจ.เชียงใหม่	
๑๓๙	จพด.สจ.เชียงใหม่ สาขาจอมทอง	
๑๔๐	จพด.สจ.เชียงใหม่ สาขาจอมทอง ส่วนแยกแม่แจ่ม	

บัญชีรายชื่อแนบท้ายคำสั่งกรมที่ดิน ที่ ๕๕๕๖/๒๕๖๑

การสัมมนาเจ้าพนักงานที่ดินของสำนักงานที่ดินในโครงการ และเจ้าหน้าที่ที่เกี่ยวข้อง

ตามสัญญาจ้างพัฒนาระบบสารสนเทศที่ดิน (ระยะที่ ๒)

ในวันที่ ๓ ธันวาคม ๒๕๖๑

ณ ห้องประชุมแกรนด์ A - B ชั้น ๔ โรงแรมมิราเคิล แกรนด์ คอนเวนชั่น โฮเทล

ถนนวิภาวดีรังสิต หลักสี่ กรุงเทพมหานคร

ลำดับ	ตำแหน่ง	หมายเหตุ
๑๔๑	จพด.สจ.เชียงใหม่ สาขาจอมทอง ส่วนแยกฮอด	
๑๔๒	จพด.สจ.เชียงใหม่ สาขาเชียงดาว	
๑๔๓	จพด.สจ.เชียงใหม่ สาขาดอยสะเก็ด	
๑๔๔	จพด.สจ.เชียงใหม่ สาขาฝาง	
๑๔๕	จพด.สจ.เชียงใหม่ สาขาพร้าว	
๑๔๖	จพด.สจ.เชียงใหม่ สาขาแม่แตง	
๑๔๗	จพด.สจ.เชียงใหม่ สาขาแม่ริม	
๑๔๘	จพด.สจ.เชียงใหม่ สาขาแม่ริม ส่วนแยกสะเมิง	
๑๔๙	จพด.สจ.เชียงใหม่ สาขาสันกำแพง	
๑๕๐	จพด.สจ.เชียงใหม่ สาขาสันทราย	
๑๕๑	จพด.สจ.เชียงใหม่ สาขาสันป่าตอง	
๑๕๒	จพด.สจ.เชียงใหม่ สาขาสารภี	
๑๕๓	จพด.สจ.เชียงใหม่ สาขาหางดง	
๑๕๔	จพด.สจ.ตรัง	
๑๕๕	จพด.สจ.ตรัง สาขากันตัง	
๑๕๖	จพด.สจ.ตรัง สาขาย่านตาขาว	
๑๕๗	จพด.สจ.ตรัง สาขาสิเกา	
๑๕๘	จพด.สจ.ตรัง สาขาห้วยยอด	
๑๕๙	จพด.สจ.ตราด	
๑๖๐	จพด.สจ.ตราด ส่วนแยกเขาสมิง	
๑๖๑	จพด.สจ.ตราด ส่วนแยกแหลมงอบ	
๑๖๒	จพด.สจ.ตาก	
๑๖๓	จพด.สจ.ตาก สาขาแม่สอด	
๑๖๔	จพด.สจ.ตาก สาขาสามเงา	
๑๖๕	จพด.สจ.ตาก สาขาแม่สอด ส่วนแยกแม่ระมาด	
๑๖๖	จพด.สจ.นครนายก	
๑๖๗	จพด.สจ.นครนายก สาขาองครักษ์	
๑๖๘	จพด.สจ.นครปฐม	

บัญชีรายชื่อแนบท้ายคำสั่งกรมที่ดิน ที่ ๗๗๒๗/๒๕๖๑

การสัมมนาเจ้าพนักงานที่ดินของสำนักงานที่ดินในโครงการ และเจ้าหน้าที่ที่เกี่ยวข้อง

ตามสัญญาจ้างพัฒนาระบบสารสนเทศที่ดิน (ระยะที่ ๒)

ในวันที่ ๓ ธันวาคม ๒๕๖๑

ณ ห้องประชุมแกรนด์ A - B ชั้น ๔ โรงแรมมิราเคิล แกรนด์ คอนเวนชัน โฮเทล

ถนนวิภาวดีรังสิต หลักสี่ กรุงเทพมหานคร

ลำดับ	ตำแหน่ง	หมายเหตุ
๑๖๙	จพด.สจ.นครปฐม สาขากำแพงแสน	
๑๗๐	จพด.สจ.นครปฐม สาขานครชัยศรี	
๑๗๑	จพด.สจ.นครปฐม สาขาบางเลน	
๑๗๒	จพด.สจ.นครปฐม สาขาสามพราน	
๑๗๓	จพด.สจ.นครพนม	
๑๗๔	จพด.สจ.นครพนม สาขาท่าอุเทน	
๑๗๕	จพด.สจ.นครพนม สาขาท่าอุเทน ส่วนแยกบ้านแพง	
๑๗๖	จพด.สจ.นครพนม สาขาธาตุพนม	
๑๗๗	จพด.สจ.นครพนม สาขานาแก	
๑๗๘	จพด.สจ.นครพนม สาขาเรณูนคร	
๑๗๙	จพด.สจ.นครพนม สาขาศรีสงคราม	
๑๘๐	จพด.สจ.นครพนม สาขาศรีสงคราม ส่วนแยกนาหว้า	
๑๘๑	จพด.สจ.นครราชสีมา	
๑๘๒	จพด.สจ.นครราชสีมา สาขาขามทะเลสอ	
๑๘๓	จพด.สจ.นครราชสีมา สาขาขามสะแกแสง	
๑๘๔	จพด.สจ.นครราชสีมา สาขาคง	
๑๘๕	จพด.สจ.นครราชสีมา สาขาครบุรี	
๑๘๖	จพด.สจ.นครราชสีมา สาขาจักราช	
๑๘๗	จพด.สจ.นครราชสีมา สาขาชุมพวง	
๑๘๘	จพด.สจ.นครราชสีมา สาขาโชคชัย	
๑๘๙	จพด.สจ.นครราชสีมา สาขาด่านขุนทด	
๑๙๐	จพด.สจ.นครราชสีมา สาขาโนนไทย	
๑๙๑	จพด.สจ.นครราชสีมา สาขาโนนสูง	
๑๙๒	จพด.สจ.นครราชสีมา สาขาบัวใหญ่	
๑๙๓	จพด.สจ.นครราชสีมา สาขาประทาย	
๑๙๔	จพด.สจ.นครราชสีมา สาขาปักธงชัย	
๑๙๕	จพด.สจ.นครราชสีมา สาขาปากช่อง	
๑๙๖	จพด.สจ.นครราชสีมา สาขาพิมาย	

บัญชีรายชื่อแนบท้ายคำสั่งกรมที่ดิน ที่ ๗๖๔๗/๒๕๖๑

การสัมมนาเจ้าพนักงานที่ดินของสำนักงานที่ดินในโครงการ และเจ้าหน้าที่ที่เกี่ยวข้อง

ตามสัญญาจ้างพัฒนาระบบสารสนเทศที่ดิน (ระยะที่ ๒)

ในวันที่ ๓ ธันวาคม ๒๕๖๑

ณ ห้องประชุมแกรนด์ A - B ชั้น ๔ โรงแรมมิราเคิล แกรนด์ คอนเวนชั่น โฮเทล

ถนนวิภาวดีรังสิต หลักสี่ กรุงเทพมหานคร

ลำดับ	ตำแหน่ง	หมายเหตุ
๑๙๗	จพต.สจ.นครราชสีมา สาขาสี่คิ้ว	
๑๙๘	จพต.สจ.นครราชสีมา สาขาสูงเนิน	
๑๙๙	จพต.สจ.นครศรีธรรมราช	
๒๐๐	จพต.สจ.นครศรีธรรมราช สาขาฉวาง	
๒๐๑	จพต.สจ.นครศรีธรรมราช สาขาชะอวด	
๒๐๒	จพต.สจ.นครศรีธรรมราช สาขาเชียรใหญ่	
๒๐๓	จพต.สจ.นครศรีธรรมราช สาขาท่าศาลา	
๒๐๔	จพต.สจ.นครศรีธรรมราช สาขาทุ่งสง	
๒๐๕	จพต.สจ.นครศรีธรรมราช สาขาทุ่งใหญ่	
๒๐๖	จพต.สจ.นครศรีธรรมราช สาขาปากพนัง	
๒๐๗	จพต.สจ.นครศรีธรรมราช สาขาอ่อนพิบูลย์	
๒๐๘	จพต.สจ.นครศรีธรรมราช สาขาลานสกา	
๒๐๙	จพต.สจ.นครศรีธรรมราช สาขาลานสกา ส่วนแยกพรหมคีรี	
๒๑๐	จพต.สจ.นครศรีธรรมราช สาขาสิชล	
๒๑๑	จพต.สจ.นครศรีธรรมราช สาขาหัวไทร	
๒๑๒	จพต.สจ.นครสวรรค์	
๒๑๓	จพต.สจ.นครสวรรค์ สาขาชุมแสง	
๒๑๔	จพต.สจ.นครสวรรค์ สาขาทากฟ้า	
๒๑๕	จพต.สจ.นครสวรรค์ สาขาทาคี	
๒๑๖	จพต.สจ.นครสวรรค์ สาขาท่าตะโก	
๒๑๗	จพต.สจ.นครสวรรค์ สาขาท่าตะโก ส่วนแยกไพศาลี	
๒๑๘	จพต.สจ.นครสวรรค์ สาขาบรรพตพิสัย	
๒๑๙	จพต.สจ.นครสวรรค์ สาขาพยุหะคีรี	
๒๒๐	จพต.สจ.นครสวรรค์ สาขาลาดยาว	
๒๒๑	จพต.สจ.นครสวรรค์ สาขาหนองบัว	
๒๒๒	จพต.สจ.นนทบุรี	
๒๒๓	จพต.สจ.นนทบุรี สาขาบางบัวทอง	
๒๒๔	จพต.สจ.นนทบุรี สาขาบางใหญ่	

บัญชีรายชื่อแบบทำยคำสั่งกรมที่ดิน ที่ ๑๗๒๗/๒๕๖๑

การสัมมนาเจ้าพนักงานที่ดินของสำนักงานที่ดินในโครงการ และเจ้าหน้าที่ที่เกี่ยวข้อง

ตามสัญญาจ้างพัฒนาระบบสารสนเทศที่ดิน (ระยะที่ ๒)

ในวันที่ ๓ ธันวาคม ๒๕๖๑

ณ ห้องประชุมแกรนด์ A - B ชั้น ๔ โรงแรมมิราเคิล แกรนด์ คอนเวนชั่น โฮเทล

ถนนวิภาวดีรังสิต หลักสี่ กรุงเทพมหานคร

ลำดับ	ตำแหน่ง	หมายเหตุ
๒๒๕	จพด.สจ.นนทบุรี สาขาปากเกร็ด	
๒๒๖	จพด.สจ.นราธิวาส	
๒๒๗	จพด.สจ.นราธิวาส สาขาตากใบ	
๒๒๘	จพด.สจ.นราธิวาส สาขาบาเจาะ	
๒๒๙	จพด.สจ.นราธิวาส สาขาเรือเสาะ	
๒๓๐	จพด.สจ.นราธิวาส สาขาสุโงโกะ-ลก	
๒๓๑	จพด.สจ.นราธิวาส สาขาสุโงโกะ-ปาดิ	
๒๓๒	จพด.สจ.น่าน	
๒๓๓	จพด.สจ.น่าน สาขาเชียงกลาง	
๒๓๔	จพด.สจ.น่าน สาขาท่าวังผา	
๒๓๕	จพด.สจ.น่าน สาขานาน้อย	
๒๓๖	จพด.สจ.น่าน สาขาปัว	
๒๓๗	จพด.สจ.น่าน สาขาเวียงสา	
๒๓๘	จพด.สจ.บึงกาฬ	
๒๓๙	จพด.สจ.บึงกาฬ สาขาเซกา	
๒๔๐	จพด.สจ.บุรีรัมย์	
๒๔๑	จพด.สจ.บุรีรัมย์ สาขากระสัง	
๒๔๒	จพด.สจ.บุรีรัมย์ สาขาคูเมือง	
๒๔๓	จพด.สจ.บุรีรัมย์ สาขานางรอง	
๒๔๔	จพด.สจ.บุรีรัมย์ สาขานางรอง ส่วนแยกสะพานทราย	
๒๔๕	จพด.สจ.บุรีรัมย์ สาขาประโคนชัย	
๒๔๖	จพด.สจ.บุรีรัมย์ สาขาพุทไธสง	
๒๔๗	จพด.สจ.บุรีรัมย์ สาขาลำปลายมาศ	
๒๔๘	จพด.สจ.บุรีรัมย์ สาขาสตึก	
๒๔๙	จพด.สจ.ปทุมธานี	
๒๕๐	จพด.สจ.ปทุมธานี สาขาคลองหลวง	
๒๕๑	จพด.สจ.ปทุมธานี สาขาธัญบุรี	
๒๕๒	จพด.สจ.ปทุมธานี สาขาลำลูกกา	

บัญชีรายชื่อแนบท้ายคำสั่งกรมที่ดิน ที่ ๓๗๒๗/๒๕๖๑

การสัมมนาเจ้าพนักงานที่ดินของสำนักงานที่ดินในโครงการ และเจ้าหน้าที่ที่เกี่ยวข้อง
ตามสัญญาจ้างพัฒนาระบบสารสนเทศที่ดิน (ระยะที่ ๒)

ในวันที่ ๓ ธันวาคม ๒๕๖๑

ณ ห้องประชุมแกรนด์ A - B ชั้น ๔ โรงแรมมิราเคิล แกรนด์ คอนเวนชั่น โฮเทล

ถนนวิภาวดีรังสิต หลักสี่ กรุงเทพมหานคร

ลำดับ	ตำแหน่ง	หมายเหตุ
๒๕๓	จพด.สจ.ประจวบคีรีขันธ์	
๒๕๔	จพด.สจ.ประจวบคีรีขันธ์ สาขาบางสะพาน	
๒๕๕	จพด.สจ.ประจวบคีรีขันธ์ สาขาปราณบุรี	
๒๕๖	จพด.สจ.ประจวบคีรีขันธ์ สาขาหัวหิน	
๒๕๗	จพด.สจ.ปราจีนบุรี	
๒๕๘	จพด.สจ.ปราจีนบุรี สาขาภินทรบุรี	
๒๕๙	จพด.สจ.ปัตตานี	
๒๖๐	จพด.สจ.ปัตตานี สาขาโคกโพธิ์	
๒๖๑	จพด.สจ.ปัตตานี สาขาปะนาเระ	
๒๖๒	จพด.สจ.ปัตตานี สาขาสายบุรี	
๒๖๓	จพด.สจ.พระนครศรีอยุธยา	
๒๖๔	จพด.สจ.พระนครศรีอยุธยา สาขาท่าเรือ	
๒๖๕	จพด.สจ.พระนครศรีอยุธยา สาขาวังน้อย	
๒๖๖	จพด.สจ.พระนครศรีอยุธยา สาขาเสนา	
๒๖๗	จพด.สจ.พะเยา	
๒๖๘	จพด.สจ.พะเยา สาขาจุน	
๒๖๙	จพด.สจ.พะเยา สาขาเชียงคำ	
๒๗๐	จพด.สจ.พะเยา สาขาดอกคำใต้	
๒๗๑	จพด.สจ.พะเยา สาขาปาง	
๒๗๒	จพด.สจ.พะเยา สาขาปาง ส่วนแยกเชียงม่วน	
๒๗๓	จพด.สจ.พะเยา สาขาแม่ใจ	
๒๗๔	จพด.สจ.พิจิตร	
๒๗๕	จพด.สจ.พิจิตร สาขาตะกั่วทุ่ง	
๒๗๖	จพด.สจ.พิจิตร สาขาตะกั่วป่า	
๒๗๗	จพด.สจ.พิจิตร สาขาท้ายเหมือง	
๒๗๘	จพด.สจ.พิจิตร สาขาตะกั่ว	
๒๗๙	จพด.สจ.พิจิตร สาขาควนขนุน	
๒๘๐	จพด.สจ.พิจิตร สาขาตะโหมด	

บัญชีรายชื่อแนบท้ายคำสั่งกรมที่ดิน ที่ ๓๗๒๗/๒๕๖๑

การสัมมนาเจ้าพนักงานที่ดินของสำนักงานที่ดินในโครงการ และเจ้าหน้าที่ที่เกี่ยวข้อง
ตามสัญญาจ้างพัฒนาระบบสารสนเทศที่ดิน (ระยะที่ ๒)

ในวันที่ ๓ ธันวาคม ๒๕๖๑

ณ ห้องประชุมแกรนด์ A - B ชั้น ๔ โรงแรมมิราเคิล แกรนด์ คอนเวนชั่น โฮเทล

ถนนวิภาวดีรังสิต หลักสี่ กรุงเทพมหานคร

ลำดับ	ตำแหน่ง	หมายเหตุ
๒๘๑	จพด.สจ.พัทลุง สาขาปากพะยูน	
๒๘๒	จพด.สจ.พิจิตร	
๒๘๓	จพด.สจ.พิจิตร สาขาตะพานหิน	
๒๘๔	จพด.สจ.พิจิตร สาขาบางมูลนาก	
๒๘๕	จพด.สจ.พิจิตร สาขาโพทะเล	
๒๘๖	จพด.สจ.พิจิตร สาขาโพธิ์ประทับช้าง	
๒๘๗	จพด.สจ.พิจิตร สาขาสามง่าม	
๒๘๘	จพด.สจ.พิษณุโลก	
๒๘๙	จพด.สจ.พิษณุโลก สาขานครไทย	
๒๙๐	จพด.สจ.พิษณุโลก สาขาบางกระทุ่ม	
๒๙๑	จพด.สจ.พิษณุโลก สาขาบางระกำ	
๒๙๒	จพด.สจ.พิษณุโลก สาขาพรหมพิราม	
๒๙๓	จพด.สจ.พิษณุโลก สาขาวังทอง	
๒๙๔	จพด.สจ.พิษณุโลก สาขาวัดโบสถ์	
๒๙๕	จพด.สจ.เพชรบุรี	
๒๙๖	จพด.สจ.เพชรบุรี สาขาเขาย้อย	
๒๙๗	จพด.สจ.เพชรบุรี สาขาชะอำ	
๒๙๘	จพด.สจ.เพชรบุรี สาขาท่ายาง	
๒๙๙	จพด.สจ.เพชรบูรณ์	
๓๐๐	จพด.สจ.เพชรบูรณ์ สาขาชนแดน	
๓๐๑	จพด.สจ.เพชรบูรณ์ สาขาวิเชียรบุรี	
๓๐๒	จพด.สจ.เพชรบูรณ์ สาขาหนองไผ่	
๓๐๓	จพด.สจ.เพชรบูรณ์ สาขาหล่มเก่า	
๓๐๔	จพด.สจ.เพชรบูรณ์ สาขาหล่มสัก	
๓๐๕	จพด.สจ.เพชรบูรณ์ สาขาหล่มสัก ส่วนแยกเขาค้อ	
๓๐๖	จพด.สจ.แพร่	
๓๐๗	จพด.สจ.แพร่ สาขาร้องกวาง	
๓๐๘	จพด.สจ.แพร่ สาขาลอง	

บัญชีรายชื่อแบบทำยคำสั่งกรมที่ดิน ที่ ๓๔๕๖๗/๒๕๖๑

การสัมมนาเจ้าพนักงานที่ดินของสำนักงานที่ดินในโครงการ และเจ้าหน้าที่ที่เกี่ยวข้อง

ตามสัญญาจ้างพัฒนาระบบสารสนเทศที่ดิน (ระยะที่ ๒)

ในวันที่ ๓ ธันวาคม ๒๕๖๑

ณ ห้องประชุมแกรนด์ A - B ชั้น ๔ โรงแรมมิราเคิล แกรนด์ คอนเวนชั่น โฮเทล

ถนนวิภาวดีรังสิต หลักสี่ กรุงเทพมหานคร

ลำดับ	ตำแหน่ง	หมายเหตุ
๓๐๙	จพด.สจ.แพร์ สาขาวังขึ้น	
๓๑๐	จพด.สจ.แพร์ สาขาสอง	
๓๑๑	จพด.สจ.แพร์ สาขาสูงเม่น	
๓๑๒	จพด.สจ.ภูเก็ต	
๓๑๓	จพด.สจ.ภูเก็ต สาขากลาง	
๓๑๔	จพด.สจ.มหาสารคาม	
๓๑๕	จพด.สจ.มหาสารคาม สาขากันทรวิชัย	
๓๑๖	จพด.สจ.มหาสารคาม สาขาโกสุมพิสัย	
๓๑๗	จพด.สจ.มหาสารคาม สาขาเขียงยืน	
๓๑๘	จพด.สจ.มหาสารคาม สาขานาเชือก	
๓๑๙	จพด.สจ.มหาสารคาม สาขาบรบือ	
๓๒๐	จพด.สจ.มหาสารคาม สาขาพยัคฆภูมิพิสัย	
๓๒๑	จพด.สจ.มหาสารคาม สาขาวาปีปทุม	
๓๒๒	จพด.สจ.มุกดาหาร	
๓๒๓	จพด.สจ.มุกดาหาร สาขาคำชะอี	
๓๒๔	จพด.สจ.แม่ฮ่องสอน	
๓๒๕	จพด.สจ.แม่ฮ่องสอน สาขาปาย	
๓๒๖	จพด.สจ.แม่ฮ่องสอน สาขาแม่สะเรียง	
๓๒๗	จพด.สจ.ยโสธร	
๓๒๘	จพด.สจ.ยโสธร สาขาकुุดชุม	
๓๒๙	จพด.สจ.ยโสธร สาขาคำเขื่อนแก้ว	
๓๓๐	จพด.สจ.ยโสธร สาขามหาชนะชัย	
๓๓๑	จพด.สจ.ยโสธร สาขาเลิงนกทา	
๓๓๒	จพด.สจ.ยะลา	
๓๓๓	จพด.สจ.ยะลา สาขาบันนังสตา	
๓๓๔	จพด.สจ.ยะลา สาขาเบตง	
๓๓๕	จพด.สจ.ยะลา สาขายะหา	
๓๓๖	จพด.สจ.ยะลา สาขารามัน	

บัญชีรายชื่อแบบท้ายคำสั่งกรมที่ดิน ที่ ๗๗๒๗/๒๕๖๑

การสัมมนาเจ้าพนักงานที่ดินของสำนักงานที่ดินในโครงการ และเจ้าหน้าที่ที่เกี่ยวข้อง

ตามสัญญาจ้างพัฒนาระบบสารสนเทศที่ดิน (ระยะที่ ๒)

ในวันที่ ๓ ธันวาคม ๒๕๖๑

ณ ห้องประชุมแกรนด์ A - B ชั้น ๔ โรงแรมมิราเคิล แกรนด์ คอนเวนชั่น โฮเทล

ถนนวิภาวดีรังสิต หลักสี่ กรุงเทพมหานคร

ลำดับ	ตำแหน่ง	หมายเหตุ
๓๓๗	จพด.สจ. ร้อยเอ็ด	
๓๓๘	จพด.สจ. ร้อยเอ็ด สาขาเกษตรวิสัย	
๓๓๙	จพด.สจ. ร้อยเอ็ด สาขาจตุรพักตรพิมาน	
๓๔๐	จพด.สจ. ร้อยเอ็ด สาขาชวีบุรี	
๓๔๑	จพด.สจ. ร้อยเอ็ด สาขาปทุมรัตน์	
๓๔๒	จพด.สจ. ร้อยเอ็ด สาขาพนมไพร	
๓๔๓	จพด.สจ. ร้อยเอ็ด สาขาโพนทอง	
๓๔๔	จพด.สจ. ร้อยเอ็ด สาขาสุวรรณภูมิ	
๓๔๕	จพด.สจ. ร้อยเอ็ด สาขาเสลภูมิ	
๓๔๖	จพด.สจ. ร้อยเอ็ด สาขาอาจสามารถ	
๓๔๗	จพด.สจ. ระยอง	
๓๔๘	จพด.สจ. ระยอง	
๓๔๙	จพด.สจ. ระยอง สาขาแกลง	
๓๕๐	จพด.สจ. ระยอง สาขาบ้านค่าย	
๓๕๑	จพด.สจ. ระยอง สาขาบ้านฉาง	
๓๕๒	จพด.สจ. ระยอง สาขาปลวกแดง	
๓๕๓	จพด.สจ. ราชบุรี	
๓๕๔	จพด.สจ. ราชบุรี สาขาจอมบึง	
๓๕๕	จพด.สจ. ราชบุรี สาขาบ้านโป่ง	
๓๕๖	จพด.สจ. ราชบุรี สาขาปากท่อ	
๓๕๗	จพด.สจ. ราชบุรี สาขาโพธาราม	
๓๕๘	จพด.สจ. ราชบุรี สาขาสวนผึ้ง	
๓๕๙	จพด.สจ. ลพบุรี	
๓๖๐	จพด.สจ. ลพบุรี สาขาโคกสำโรง	
๓๖๑	จพด.สจ. ลพบุรี สาขาชัยบาดาล	
๓๖๒	จพด.สจ. ลพบุรี สาขาบ้านหมี่	
๓๖๓	จพด.สจ. ลพบุรี สาขาพัฒนานิคม	
๓๖๔	จพด.สจ. ลำปาง	

บัญชีรายชื่อแบบทำยคำสั่งกรมที่ดิน ที่ ๓๗๕๗/๒๕๖๑

การสัมมนาเจ้าพนักงานที่ดินของสำนักงานที่ดินในโครงการ และเจ้าหน้าที่ที่เกี่ยวข้อง

ตามสัญญาจ้างพัฒนาระบบสารสนเทศที่ดิน (ระยะที่ ๒)

ในวันที่ ๓ ธันวาคม ๒๕๖๑

ณ ห้องประชุมแกรนด์ A - B ชั้น ๔ โรงแรมมิราเคิล แกรนด์ คอนเวนชัน โฮเทล

ถนนวิภาวดีรังสิต หลักสี่ กรุงเทพมหานคร

ลำดับ	ตำแหน่ง	หมายเหตุ
๓๖๕	จพด.สจ.ลำปาง สาขาเกาะคา	
๓๖๖	จพด.สจ.ลำปาง สาขาขาว	
๓๖๗	จพด.สจ.ลำปาง สาขาแจ้ห่ม	
๓๖๘	จพด.สจ.ลำปาง สาขาเถิน	
๓๖๙	จพด.สจ.ลำปาง สาขาแม่ทะ	
๓๗๐	จพด.สจ.ลำปาง สาขาแม่พริก	
๓๗๑	จพด.สจ.ลำปาง สาขาวังเหนือ	
๓๗๒	จพด.สจ.ลำปาง สาขาสบปราบ	
๓๗๓	จพด.สจ.ลำปาง สาขาเสริมงาม	
๓๗๔	จพด.สจ.ลำปาง สาขาห้างฉัตร	
๓๗๕	จพด.สจ.ลำพูน	
๓๗๖	จพด.สจ.ลำพูน ส่วนแยกบ้านธิ	
๓๗๗	จพด.สจ.ลำพูน สาขาบ้านโฮ่ง	
๓๗๘	จพด.สจ.ลำพูน สาขาป่าซาง	
๓๗๙	จพด.สจ.ลำพูน สาขาแม่ทา	
๓๘๐	จพด.สจ.ลำพูน สาขาลำ	
๓๘๑	จพด.สจ.เลย	
๓๘๒	จพด.สจ.เลย สาขาเชียงคาน	
๓๘๓	จพด.สจ.เลย สาขาด่านซ้าย	
๓๘๔	จพด.สจ.เลย สาขาภูกระดึง	
๓๘๕	จพด.สจ.เลย สาขาวังสะพุง	
๓๘๖	จพด.สจ.ศรีสะเกษ	
๓๘๗	จพด.สจ.ศรีสะเกษ สาขากันทรลักษ์	
๓๘๘	จพด.สจ.ศรีสะเกษ สาขากันทรารมย์	
๓๘๙	จพด.สจ.ศรีสะเกษ สาขาขุขันธ์	
๓๙๐	จพด.สจ.ศรีสะเกษ สาขาขุนหาญ	
๓๙๑	จพด.สจ.ศรีสะเกษ สาขาปรางค์กู่	
๓๙๒	จพด.สจ.ศรีสะเกษ สาขาราชเีไศล	

บัญชีรายชื่อแบบท้ายคำสั่งกรมที่ดิน ที่ ๗๗๑๗/๒๕๖๑

การสัมมนาเจ้าพนักงานที่ดินของสำนักงานที่ดินในโครงการ และเจ้าหน้าที่ที่เกี่ยวข้อง

ตามสัญญาจ้างพัฒนาระบบสารสนเทศที่ดิน (ระยะที่ ๒)

ในวันที่ ๓ ธันวาคม ๒๕๖๑

ณ ห้องประชุมแกรนด์ A - B ชั้น ๔ โรงแรมมิราเคิล แกรนด์ คอนเวนชั่น โฮเทล

ถนนวิภาวดีรังสิต หลักสี่ กรุงเทพมหานคร

ลำดับ	ตำแหน่ง	หมายเหตุ
๓๙๓	จพด.สจ.ศรีสะเกษ สาขาอุทุมพรพิสัย	
๓๙๔	จพด.สจ.สกลนคร	
๓๙๕	จพด.สจ.สกลนคร ส่วนแยกกุสุมาลย์	
๓๙๖	จพด.สจ.สกลนคร สาขาพรรณานิคม	
๓๙๗	จพด.สจ.สกลนคร สาขาพังโคน	
๓๙๘	จพด.สจ.สกลนคร สาขาวานรนิวาส	
๓๙๙	จพด.สจ.สกลนคร สาขาวานรนิวาส ส่วนแยกบ้านม่วง	
๔๐๐	จพด.สจ.สกลนคร สาขาวาริชภูมิ	
๔๐๑	จพด.สจ.สกลนคร สาขาสว่างแดนดิน	
๔๐๒	จพด.สจ.สกลนคร สาขาอากาศอำนวย	
๔๐๓	จพด.สจ.สงขลา	
๔๐๔	จพด.สจ.สงขลา สาขาจะนะ	
๔๐๕	จพด.สจ.สงขลา สาขาเทพา	
๔๐๖	จพด.สจ.สงขลา สาขานาทวี	
๔๐๗	จพด.สจ.สงขลา สาขาระโนด	
๔๐๘	จพด.สจ.สงขลา สาขารัตภูมิ	
๔๐๙	จพด.สจ.สงขลา สาขาสิงหนคร	
๔๑๐	จพด.สจ.สงขลา สาขาสะเดา	
๔๑๑	จพด.สจ.สงขลา สาขาสิงหนคร	
๔๑๒	จพด.สจ.สงขลา สาขาหาดใหญ่	
๔๑๓	จพด.สจ.สงขลา สาขาหาดใหญ่ ส่วนแยกบางกั๊ว	
๔๑๔	จพด.สจ.สตูล	
๔๑๕	จพด.สจ.สตูล สาขาละงู	
๔๑๖	จพด.สจ.สมุทรปราการ	
๔๑๗	จพด.สจ.สมุทรปราการ สาขาบางพลี	
๔๑๘	จพด.สจ.สมุทรปราการ สาขาพระประแดง	
๔๑๙	จพด.สจ.สมุทรปราการ สาขาพระสมุทรเจดีย์	
๔๒๐	จพด.สจ.สมุทรสงคราม	

บัญชีรายชื่อแนบท้ายคำสั่งกรมที่ดิน ที่ ๗๗๒๗/๒๕๖๑

การสัมมนาเจ้าพนักงานที่ดินของสำนักงานที่ดินในโครงการ และเจ้าหน้าที่ที่เกี่ยวข้อง

ตามสัญญาจ้างพัฒนาระบบสารสนเทศที่ดิน (ระยะที่ ๒)

ในวันที่ ๓ ธันวาคม ๒๕๖๑

ณ ห้องประชุมแกรนด์ A - B ชั้น ๔ โรงแรมมิราเคิล แกรนด์ คอนเวนชัน โฮเทล

ถนนวิภาวดีรังสิต หลักสี่ กรุงเทพมหานคร

ลำดับ	ตำแหน่ง	หมายเหตุ
๔๒๑	จพด.สจ.สมุทรสาคร	
๔๒๒	จพด.สจ.สมุทรสาคร สาขากระทุ่มแบน	
๔๒๓	จพด.สจ.สมุทรสาคร สาขาบ้านแพ้ว	
๔๒๔	จพด.สจ.สระแก้ว	
๔๒๕	จพด.สจ.สระแก้ว สาขาอรัญประเทศ	
๔๒๖	จพด.สจ.สระบุรี	
๔๒๗	จพด.สจ.สระบุรี สาขาแก่งคอย	
๔๒๘	จพด.สจ.สระบุรี สาขาพระพุทธบาท	
๔๒๙	จพด.สจ.สระบุรี สาขาหนองแค	
๔๓๐	จพด.สจ.สิงห์บุรี	
๔๓๑	จพด.สจ.สุโขทัย	
๔๓๒	จพด.สจ.สุโขทัย สาขาางไกรลาศ	
๔๓๓	จพด.สจ.สุโขทัย สาขาศรีสำหลัก	
๔๓๔	จพด.สจ.สุโขทัย สาขาศรีสำโรง	
๔๓๕	จพด.สจ.สุโขทัย สาขาสวรรคโลก	
๔๓๖	จพด.สจ.สุพรรณบุรี	
๔๓๗	จพด.สจ.สุพรรณบุรี สาขาดอนเจดีย์	
๔๓๘	จพด.สจ.สุพรรณบุรี สาขาเดิมบางนางบวช	
๔๓๙	จพด.สจ.สุพรรณบุรี สาขาศรีประจันต์	
๔๔๐	จพด.สจ.สุพรรณบุรี สาขาสองพี่น้อง	
๔๔๑	จพด.สจ.สุพรรณบุรี สาขาสามชุก	
๔๔๒	จพด.สจ.สุพรรณบุรี สาขาอู่ทอง	
๔๔๓	จพด.สจ.สุราษฎร์ธานี	
๔๔๔	จพด.สจ.สุราษฎร์ธานี สาขากาญจนดิษฐ์	
๔๔๕	จพด.สจ.สุราษฎร์ธานี สาขากาญจนดิษฐ์ ส่วนแยกดอนสัก	
๔๔๖	จพด.สจ.สุราษฎร์ธานี สาขาเกาะสมุย	
๔๔๗	จพด.สจ.สุราษฎร์ธานี สาขาเกาะสมุย ส่วนแยกเกาะพะงัน	
๔๔๘	จพด.สจ.สุราษฎร์ธานี สาขาไชยา	

บัญชีรายชื่อแนบท้ายคำสั่งกรมที่ดิน ที่ ๓๗๒๗/๒๕๖๑

การสัมมนาเจ้าพนักงานที่ดินของสำนักงานที่ดินในโครงการ และเจ้าหน้าที่ที่เกี่ยวข้อง
ตามสัญญาจ้างพัฒนาระบบสารสนเทศที่ดิน (ระยะที่ ๒)

ในวันที่ ๓ ธันวาคม ๒๕๖๑

ณ ห้องประชุมแกรนด์ A - B ชั้น ๔ โรงแรมมิราเคิล แกรนด์ คอนเวนชั่น โฮเทล

ถนนวิภาวดีรังสิต หลักสี่ กรุงเทพมหานคร

ลำดับ	ตำแหน่ง	หมายเหตุ
๔๔๙	จพด.สจ.สุราษฎร์ธานี สาขาไชยา ส่วนแยกท่าฉาง	
๔๕๐	จพด.สจ.สุราษฎร์ธานี สาขาบ้านตาขุน	
๔๕๑	จพด.สจ.สุราษฎร์ธานี สาขาบ้านนาสาร	
๔๕๒	จพด.สจ.สุราษฎร์ธานี สาขาพระแสง	
๔๕๓	จพด.สจ.สุราษฎร์ธานี สาขาพุนพิน	
๔๕๔	จพด.สจ.สุราษฎร์ธานี สาขาเวียงสระ	
๔๕๕	จพด.สจ.สุรินทร์	
๔๕๖	จพด.สจ.สุรินทร์ สาขาจอมพระ	
๔๕๗	จพด.สจ.สุรินทร์ สาขาชุมพลบุรี	
๔๕๘	จพด.สจ.สุรินทร์ สาขาท่าตูม	
๔๕๙	จพด.สจ.สุรินทร์ สาขาปราสาท	
๔๖๐	จพด.สจ.สุรินทร์ สาขารัตนบุรี	
๔๖๑	จพด.สจ.สุรินทร์ สาขาศีขรภูมิ	
๔๖๒	จพด.สจ.สุรินทร์ สาขาศีขรภูมิ ส่วนแยกสำโรงทาบ	
๔๖๓	จพด.สจ.สุรินทร์ สาขาสังขะ	
๔๖๔	จพด.สจ.หนองคาย	
๔๖๕	จพด.สจ.หนองคาย สาขาท่าบ่อ	
๔๖๖	จพด.สจ.หนองคาย สาขาโพนพิสัย	
๔๖๗	จพด.สจ.หนองบัวลำภู	
๔๖๘	จพด.สจ.หนองบัวลำภู สาขาศรีบุญเรือง	
๔๖๙	จพด.สจ.อ่างทอง	
๔๗๐	จพด.สจ.อำนาจเจริญ	
๔๗๑	จพด.สจ.อำนาจเจริญ ส่วนแยกพนา	
๔๗๒	จพด.สจ.อำนาจเจริญ สาขาหัวตะพาน	
๔๗๓	จพด.สจ.อุดรธานี	
๔๗๔	จพด.สจ.อุดรธานี สาขาकुุดจับ	
๔๗๕	จพด.สจ.อุดรธานี สาขากุมภวาปี	
๔๗๖	จพด.สจ.อุดรธานี สาขากุมภวาปี ส่วนแยกโนนสะอาด	

บัญชีรายชื่อแนบท้ายคำสั่งกรมที่ดิน ที่ ๓๗๒๗/๒๕๖๑

การสัมมนาเจ้าพนักงานที่ดินของสำนักงานที่ดินในโครงการ และเจ้าหน้าที่ที่เกี่ยวข้อง

ตามสัญญาจ้างพัฒนาระบบสารสนเทศที่ดิน (ระยะที่ ๒)

ในวันที่ ๓ ธันวาคม ๒๕๖๑

ณ ห้องประชุมแกรนด์ A - B ชั้น ๔ โรงแรมมิราเคิล แกรนด์ คอนเวนชัน โฮเทล

ถนนวิภาวดีรังสิต หลักสี่ กรุงเทพมหานคร

ลำดับ	ตำแหน่ง	หมายเหตุ
๔๗๗	จพด.สจ.อุดรธานี สาขากุมภวาปี ส่วนแยกศรีธาตุ	
๔๗๘	จพด.สจ.อุดรธานี สาขาบ้านดุง	
๔๗๙	จพด.สจ.อุดรธานี สาขาบ้านฝื่อ	
๔๘๐	จพด.สจ.อุดรธานี สาขาบ้านฝื่อ ส่วนแยกน้ำโสม	
๔๘๑	จพด.สจ.อุดรธานี สาขาเพ็ญ	
๔๘๒	จพด.สจ.อุดรธานี สาขาหนองวัวซอ	
๔๘๓	จพด.สจ.อุดรธานี สาขาหนองหาน	
๔๘๔	จพด.สจ.อุดรธานี สาขาหนองหาน ส่วนแยกทุ่งฝน	
๔๘๕	จพด.สจ.อุดรดิตถ์	
๔๘๖	จพด.สจ.อุดรดิตถ์ สาขาตรอน	
๔๘๗	จพด.สจ.อุดรดิตถ์ สาขาน้ำปาด	
๔๘๘	จพด.สจ.อุดรดิตถ์ สาขาพิชัย	
๔๘๙	จพด.สจ.อุทัยธานี	
๔๙๐	จพด.สจ.อุทัยธานี สาขาบ้านไร่	
๔๙๑	จพด.สจ.อุทัยธานี สาขาหนองฉาง	
๔๙๒	จพด.สจ.อุบลราชธานี	
๔๙๓	จพด.สจ.อุบลราชธานี สาขาเขมราษฎร์	
๔๙๔	จพด.สจ.อุบลราชธานี สาขาเชียงใน	
๔๙๕	จพด.สจ.อุบลราชธานี สาขาเดชอุดม	
๔๙๖	จพด.สจ.อุบลราชธานี สาขาตระการพืชผล	
๔๙๗	จพด.สจ.อุบลราชธานี สาขาตระการพืชผล ส่วนแยกศรีเมืองใหม่	
๔๙๘	จพด.สจ.อุบลราชธานี สาขาน้ำยืน	
๔๙๙	จพด.สจ.อุบลราชธานี สาขาพิบูลมังสาหาร	
๕๐๐	จพด.สจ.อุบลราชธานี สาขาม่วงสามสิบ	
๕๐๑	จพด.สจ.อุบลราชธานี สาขาวารินชำราบ	

บัญชีรายชื่อแบบทำยคำสั่งกรมที่ดิน ที่ ๓๗๕๗/๒๕๖๑

การสัมมนาเจ้าพนักงานที่ดินของสำนักงานที่ดินในโครงการ และเจ้าหน้าที่ที่เกี่ยวข้อง

ตามสัญญาจ้างพัฒนาระบบสารสนเทศที่ดิน (ระยะที่ ๒)

ในวันที่ ๓ ธันวาคม ๒๕๖๑

ณ ห้องประชุมแกรนด์ A - B ชั้น ๔ โรงแรมมิราเคิล แกรนด์ คอนเวนชั่น โฮเทล

ถนนวิภาวดีรังสิต หลักสี่ กรุงเทพมหานคร

คณะกรรมการตรวจรับพัสดุ ในส่วนที่ ๒ งานปรับปรุงไฟฟ้าและส่วนประกอบที่จำเป็นเพื่อรองรับศูนย์

ลำดับ	ชื่อ-สกุล	ตำแหน่ง
๕๐๒	นายอภิรักษ์ เทพนอก	เจ้าพนักงานเครื่องคอมพิวเตอร์อาวุโส สทส.
๕๐๓	นายนิวัฒน์ สงวนสุข	นายช่างโยธาชำนาญงาน พต.
๕๐๔	นายธงชัย โพธิ์น้อย	เจ้าพนักงานเครื่องคอมพิวเตอร์ชำนาญงาน สทส.
๕๐๕	นายมิติ นันทติกุล	วิศวกรรังวัดชำนาญการ กทผ.
๕๐๖	นายไชยพัฒน์ เชิดชู	เจ้าพนักงานเครื่องคอมพิวเตอร์ปฏิบัติงาน สทส.

คณะกรรมการตรวจรับพัสดุ ในส่วนที่ ๓ ระบบคอมพิวเตอร์และอุปกรณ์ ติดตั้งที่ศูนย์สารสนเทศที่ดินที่ ๑

ลำดับ	ชื่อ-สกุล	ตำแหน่ง
๕๐๗	นางอารีย์ อุบลน้อย	นักวิชาการคอมพิวเตอร์ชำนาญการพิเศษ สทส.
๕๐๘	นายพิชญ์ ติรณสวัสดิ์	วิศวกรรังวัดชำนาญการพิเศษ ศรท.
๕๐๙	นายวิทยา แซ่ตั้ง	เจ้าพนักงานเครื่องคอมพิวเตอร์ชำนาญงาน สทส.
๕๑๐	นายชนวีร์ เนินธิดา	นักวิชาการคอมพิวเตอร์ชำนาญการ สทส.
๕๑๑	นายธนเสฏฐ์ ภาณุไชยอนันต์	นักวิชาการคอมพิวเตอร์ปฏิบัติการ สทส.

คณะกรรมการตรวจรับพัสดุ ในส่วนที่ ๗ การพัฒนาระบบสารสนเทศที่ดิน

ลำดับ	ชื่อ-สกุล	ตำแหน่ง
๕๑๒	นางสาววิไลลักษณ์ หนองหว้า	นักวิชาการคอมพิวเตอร์ชำนาญการพิเศษ สทส.
๕๑๓	นางทับทิม ทิพย์พิลา	นักวิชาการคอมพิวเตอร์ชำนาญการพิเศษ สทส.
๕๑๔	นายชาญชัย พิมพา	นักวิชาการคอมพิวเตอร์ชำนาญการ สทส.
๕๑๕	นายยุทธนา แยมสี่	นักวิชาการคอมพิวเตอร์ชำนาญการ สทส.
๕๑๖	นางสาวทัศนวรรณ หมวดไธสง	นักวิชาการคอมพิวเตอร์ชำนาญการ รักษาการในตำแหน่งนักทรัพยากรบุคคลชำนาญการ กจ.

บัญชีรายชื่อแนบท้ายคำสั่งกรมที่ดิน ที่ ๗๗๒๗/๒๕๖๑

การสัมมนาเจ้าพนักงานที่ดินของสำนักงานที่ดินในโครงการ และเจ้าหน้าที่ที่เกี่ยวข้อง
ตามสัญญาจ้างพัฒนาระบบสารสนเทศที่ดิน (ระยะที่ ๒)

ในวันที่ ๓ ธันวาคม ๒๕๖๑

ณ ห้องประชุมแกรนด์ A - B ชั้น ๔ โรงแรมมิราเคิล แกรนด์ คอนเวนชั่น โฮเทล

ถนนวิภาวดีรังสิต หลักสี่ กรุงเทพมหานคร

คณะกรรมการตรวจรับพัสดุ ในส่วนที่เหลือทั้งหมดของโครงการ

ลำดับ	ชื่อ-สกุล	ตำแหน่ง
๕๑๗	นางตติยรัตน์ หอมสำอางค์	นักวิชาการคอมพิวเตอร์ชำนาญการ สทส.
๕๑๘	นางสาวสุชมาภรณ์ แสงสว่าง	นักวิชาการคอมพิวเตอร์ชำนาญการ สทส.
๕๑๙	นางมาลินี วินิจสร	นักวิชาการคอมพิวเตอร์ชำนาญการ สทส.
๕๒๐	นางวลัยพร พุทธิปรางค์	นักวิชาการคอมพิวเตอร์ชำนาญการ สทส.
๕๒๑	นางสาวศนิ ไผ่รักษาธรรม	นักวิชาการคอมพิวเตอร์ชำนาญการ สทส.
๕๒๒	นายชัยสิทธิ์ สุขเจริญ	นักวิชาการคอมพิวเตอร์ชำนาญการ สทส.
๕๒๓	นายพงษ์ศักดิ์ รักษ์งาน	นักวิชาการคอมพิวเตอร์ปฏิบัติการ สทส.

กำหนดการสัมมนาเจ้าพนักงานที่ดินของสำนักงานที่ดินในโครงการฯ และเจ้าหน้าที่ที่เกี่ยวข้อง
หลักสูตร “การดำเนินงานโครงการพัฒนาระบบสารสนเทศที่ดิน (ระยะที่ ๒) กรมที่ดิน”
โดย บริษัท สามารถคอมเทค จำกัด (ผู้รับจ้าง)

วันอาทิตย์ที่ ๒ ธันวาคม ๒๕๖๑

- ๑๔.๐๐ น. – ๑๘.๐๐ น. ผู้เข้ารับการสัมมนาเช้คอิน ณ โรงแรมมิราเคิล แกรนด์ คอนเวนชั่น
ถนนวิภาวดีรังสิต แขวงหลักสี่ เขตดอนเมือง จังหวัดกรุงเทพมหานคร
- ๑๘.๐๐ น. – ๒๑.๐๐ น. รับประทานอาหารเย็นบุฟเฟ่ต์ ณ ห้องอาหารโรงแรมมิราเคิล แกรนด์ คอนเวนชั่น

วันจันทร์ที่ ๓ ธันวาคม ๒๕๖๑

- ๐๗.๓๐ น. – ๐๘.๐๐ น. ลงทะเบียน ณ ห้องประชุมแกรนด์ A - B ชั้น ๔
โรงแรมมิราเคิล แกรนด์ คอนเวนชั่น
- ๐๘.๐๐ น. – ๐๘.๓๐ น. พิธีเปิดการสัมมนา/ประธานกล่าวเปิด
โดย อธิบดีกรมที่ดิน
- ๐๘.๓๐ น. – ๑๐.๓๐ น. บรรยาย เรื่อง ภาพรวมโครงการพัฒนาระบบสารสนเทศที่ดิน (ระยะที่ ๒)
โดย ผู้บริหารเทคโนโลยีสารสนเทศระดับสูง (CIO) กรมที่ดิน
(นายวรพงษ์ เกียรตินิมรุ่ง)
- ๑๐.๓๐ น. – ๑๐.๔๕ น. พักรับประทานอาหารว่าง
- ๑๐.๔๕ น. – ๑๒.๐๐ น. บรรยาย เรื่อง การดำเนินงานตามสัญญาจ้างพัฒนาระบบสารสนเทศที่ดิน (ระยะที่ ๒)
โดย ผู้อำนวยการสำนักเทคโนโลยีสารสนเทศ และผู้อำนวยการกองพัสดุ
- ๑๒.๐๐ น. – ๑๓.๐๐ น. พักรับประทานอาหารกลางวัน ตั้งโต๊ะ/บุฟเฟ่ต์
- ๑๓.๐๐ น. – ๑๔.๓๐ น. บรรยายเรื่องการทำงานตามสัญญาจ้างพัฒนาระบบสารสนเทศที่ดิน
(ระยะที่ ๒) ในส่วนของสำนักงานที่ดิน
โดย บริษัท สามารถคอมเทค จำกัด
- ๑๔.๓๐ น. – ๑๔.๔๕ น. พักรับประทานอาหารว่าง
- ๑๔.๔๕ น. – ๑๖.๐๐ น. บรรยายเรื่องการทำงานตามสัญญาจ้างพัฒนาระบบสารสนเทศที่ดิน
(ระยะที่ ๒) ในส่วนของสำนักงานที่ดิน
โดย บริษัท สามารถคอมเทค จำกัด
- ๑๖.๐๐ น. – ๑๖.๓๐ น. ถาม – ตอบ
- ๑๖.๓๐ น. ปิดการสัมมนา

วันอังคารที่ ๔ ธันวาคม ๒๕๖๑

- ๐๖.๐๐ น. – ๑๐.๐๐ น. รับประทานอาหารเช้าบุฟเฟ่ต์ ณ ห้องอาหารโรงแรมมิราเคิล แกรนด์ คอนเวนชั่น
เดินทางกลับโดยสวัสดิภาพ

หมายเหตุ หลักสูตรในการสัมมนาอาจเปลี่ยนแปลงได้ตามความเหมาะสม

ตารางกำหนดการสัมมนาเจ้าพนักงานที่ดินของสำนักงานที่ดินในโครงการฯ และเจ้าหน้าที่ที่เกี่ยวข้อง

หลักสูตร “การดำเนินงานโครงการพัฒนาระบบสารสนเทศที่ดิน (ระยะที่ ๒) กรมที่ดิน”

โดย บริษัท สามารถคอมเทค จำกัด (ผู้รับจ้าง)

ในวันจันทร์ที่ ๓ ธันวาคม ๒๕๖๑

ณ ห้องประชุมแกรนด์ A - B ชั้น ๔ โรงแรมมิราเคิล แกรนด์ คอนเวนชั่น ไฮเทล ถนนวิภาวดีรังสิต หลักสี่ กรุงเทพมหานคร

ภาคเช้า				พักรับประทานอาหารกลางวัน ตั้งโต๊ะ/บุฟเฟ่ต์	ภาคบ่าย	
๐๘.๓๐ น. - ๐๙.๐๐ น.	๐๙.๐๐ น. - ๐๙.๓๐ น.	๐๙.๓๐ น. - ๑๐.๓๐ น.	๑๐.๔๕ น. - ๑๒.๐๐ น.		๑๓.๐๐ น. - ๑๖.๐๐ น.	๑๖.๐๐ น. - ๑๖.๓๐ น.
ลงทะเบียน ณ ห้องประชุมแกรนด์ A - B ชั้น ๔	พิธีเปิดการสัมมนา/ ประธานกล่าวเปิด โดย อธิบดีกรมที่ดิน	บรรยาย เรื่อง ภาพรวมโครงการ พัฒนาระบบสารสนเทศที่ดิน (ระยะที่ ๒) โดย ผู้บริหารเทคโนโลยีสารสนเทศ ระดับสูง (CIO) กรมที่ดิน (นายวราพงษ์ เกียรตินิยมรุ่ง)	บรรยาย เรื่อง การดำเนินงาน ตามสัญญาจ้างพัฒนาระบบ สารสนเทศที่ดิน (ระยะที่ ๒) โดย ผู้อำนวยการสำนักเทคโนโลยี สารสนเทศ และ ผู้อำนวยการกองพัสดุ	บรรยายเรื่องการดำเนินงาน ตามสัญญาจ้างพัฒนาระบบ สารสนเทศที่ดิน (ระยะที่ ๒) ในส่วนของสำนักงานที่ดิน โดย บริษัท สามารถคอมเทค จำกัด	ถาม - ตอบ	

หมายเหตุ: - พักรับประทานอาหารว่าง : ภาคเช้า เวลา ๑๐.๓๐ - ๑๐.๔๕ น.

ภาคบ่าย เวลา ๑๔.๓๐ - ๑๔.๔๕ น.

ขั้นตอนการรับบัตรเชิญดิจิทัลเข้าร่วมงานสัมมนาเจ้าพนักงานที่ดินของสำนักงานที่ดิน
ตามสัญญาจ้างพัฒนาระบบสารสนเทศที่ดิน (ระยะที่ 2)

1. เปิดเว็บไซต์ <http://event.mywallet.co/> หรือ แสกน QR Code

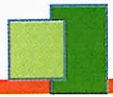


2. ตรวจสอบข้อมูลการลงทะเบียน เพื่อยืนยันข้อมูล ให้ดำเนินการตามขั้นตอน ดังนี้

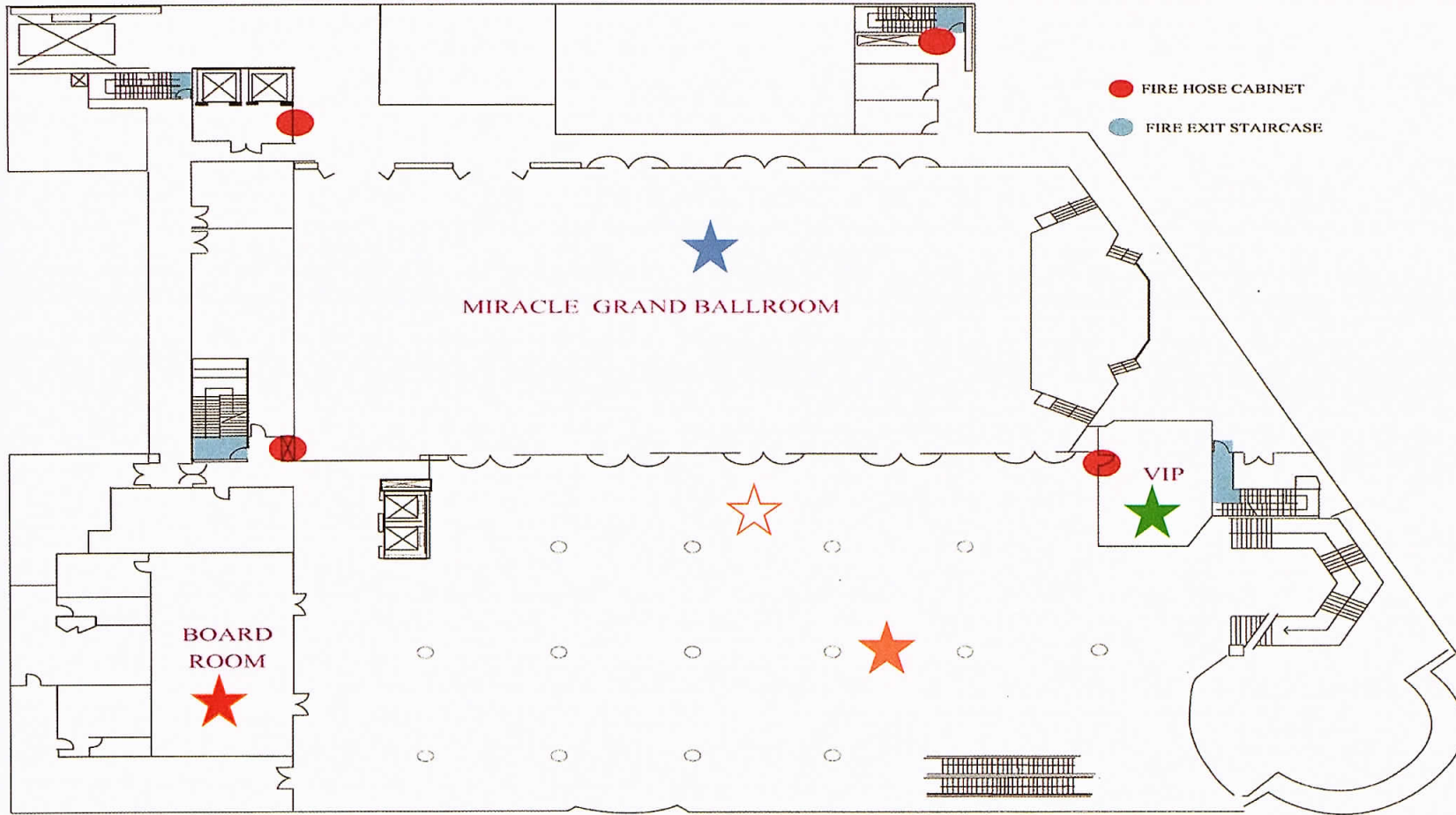
 <p>1 WEBSITE LOGIN กรอกรหัสบัตรประชาชน (ตัวเลข 13 หลัก)</p>	 <p>2 INFORMATION ตรวจสอบข้อมูลลงทะเบียน และกดยืนยันข้อมูล</p>	 <p>3 DOWNLOAD กดปุ่ม "App to Wallet" เพื่อเก็บบัตรลงใน Wallet/ Mywallet</p>
---	---	---

3. กรณีไม่พบข้อมูลทำการลงทะเบียน ให้ดำเนินการตามขั้นตอน ดังนี้

 <p>1 REGISTER กรอกข้อมูลเพื่อลงทะเบียน</p>	 <p>2 INFORMATION ตรวจสอบข้อมูลลงทะเบียน และยืนยันลงทะเบียน</p>	 <p>3 DOWNLOAD กดปุ่ม "App to Wallet" เพื่อเก็บบัตรลงใน Wallet/ Mywallet</p>
---	---	--



แผนผังห้องจัดงานสัมมนา และบริเวณที่พักเบรก



- ★ ห้องสัมมนา
- ★ จุดลงทะเบียน
- ★ โถงบริเวณพักเบรก
- ★ ห้องรับรอง VIP
- ★ ห้องละหมาด

4th FLOOR

48 M.

24 M.

MIRACLE GRAND CONVENTION HALL

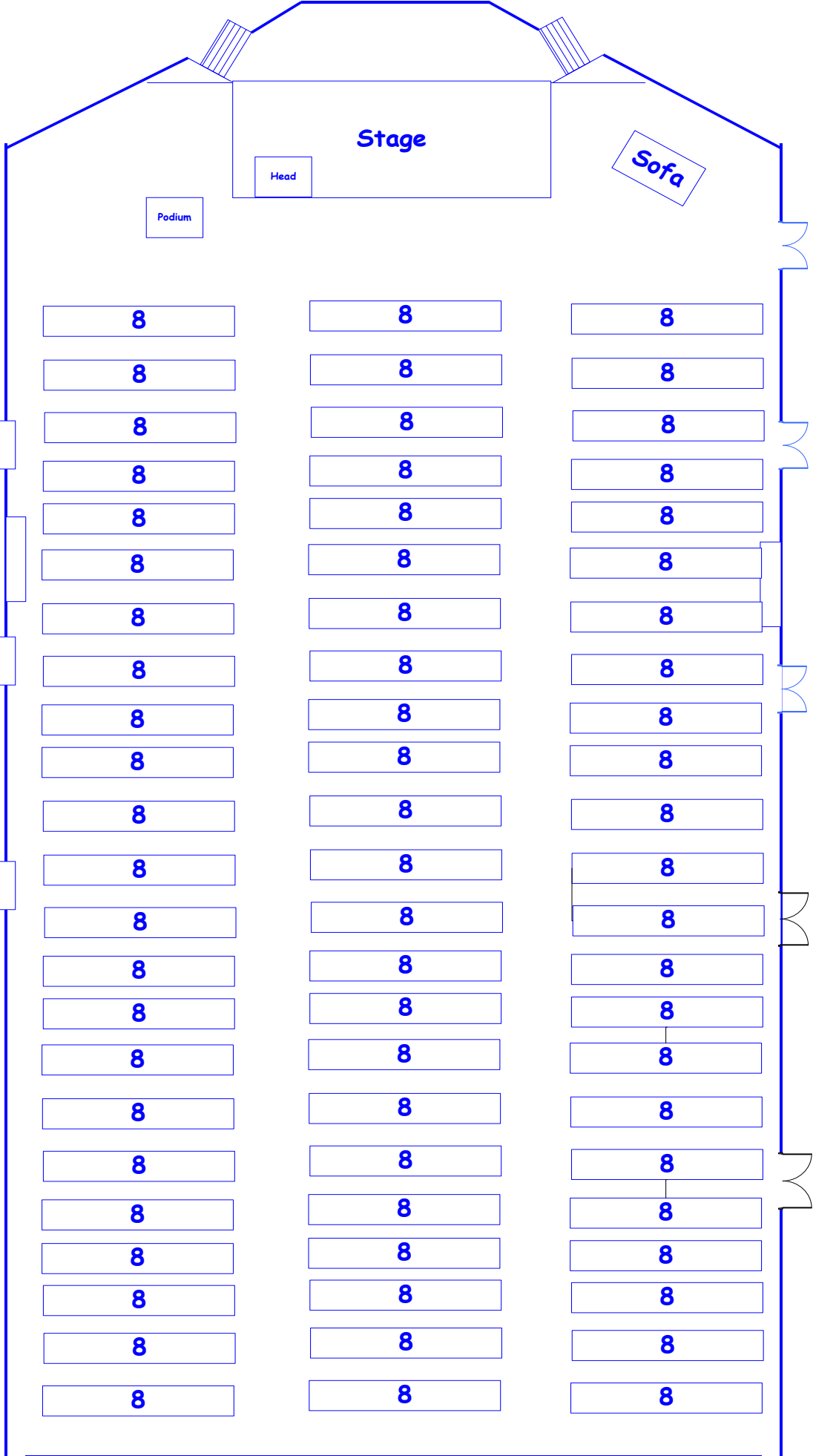
1,430 sqm

ประตูทางเข้า - ออก

ประตูทางเข้า - ออก

โต๊ะลงทะเบียนทำงาน





เวที

ลือคที 1

แถวที	1	2	3	4	5	6	7	8
1	หน.มต.	มต.เขต 3-4	มต.เขต 5	มต.เขต 6-7	มต.เขต 8-9	มต.เขต 10-11	มต.เขต 12	มต.เขต 13
2	มชช.ตภ.	มชช.สจร.	มชช.สสธ.	มชช.สนส.	มชช.สทส.	ผอ.กพ.	ผอ.กค.	ผอ.พด.
3	สจ. ฉะเชิงเทรา	สจ. ชลบุรี	สจ. ชัยนาท	สจ. ชัยภูมิ	สจ. ชุมพร	สจ. เชียงราย	สจ. เชียงใหม่	สจ. ตรัง
4	สจ. ปัตตานี	สจ. อุดรธา	สจ. พะเยา	สจ. พังงา	สจ. พัทลุง	สจ. พิจิตร	สจ. พิษณุโลก	สจ. เพชรบุรี
5	สจ. ศรีสะเกษ	สจ. สกลนคร	สจ. สงขลา	สจ. สตูล	สจ. สมุทรปราการ	สจ. สมุทรสงคราม	สจ. สมุทรสาคร	สจ. สระแก้ว
6	สทท. ธนบุรี	สทท. บางกอกน้อย	สทท. บางกะปิ	สทท. บางขุนเทียน	สทท. บางเขน	สทท. บึงกุ่ม	สทท. ประเวศ	สทท. พระโขนง
7	กาฬสินธุ์ ภูฉินารายณ์	กาฬสินธุ์ ยางตลาด	กาฬสินธุ์ สมเด็จ	กาฬสินธุ์ หนองกุงศรี	กำแพงเพชร ฆาฉวรวลัษษา	กำแพงเพชร คลองขลุง	ขอนแก่น ภาระนวน	ขอนแก่น ชุมแพ
8	ฉะเชิงเทรา บางคล้า	ฉะเชิงเทรา บางปะกง	ฉะเชิงเทรา พนมสารคาม	ชลบุรี บางละมุง	ชลบุรี บ้านบึง	ชลบุรี พนัสนิคม	ชลบุรี ศรีราชา	ชลบุรี สัตหีบ
9	เชียงราย เทิง	เชียงราย พาน	เชียงราย แม่จัน	เชียงราย แม่สาย	เชียงราย เวียงชัย	เชียงราย เวียงป่าเป้า	เชียงราย พญาเม็งราย	เชียงราย ป่าแดด
10	ตรัง กันดั้	ตรัง ย่านตาขาว	ตรัง สิเกา	ตรัง หัวยอด	ตราด เขาสมิง	ตราด แหลมฉบัง	ตาก แม่สอด	ตาก สามเงา
11	นครราชสีมา ครบุรี	นครราชสีมา จักราช	นครราชสีมา ชุมพวง	นครราชสีมา โชคชัย	นครราชสีมา ด่านขุนทด	นครราชสีมา โนนไทย	นครราชสีมา โนนสูง	นครราชสีมา บัวใหญ่
12	นครศรีธรรมราช หัวไทร	นครศรีธรรมราช พรหมศรี	นครสวรรค์ ชุมแสง	นครสวรรค์ ตากฟ้า	นครสวรรค์ ตาคลี	นครสวรรค์ ท่าตะโก	นครสวรรค์ บรรพตพิสัย	นครสวรรค์ พยุหะคีรี
13	บึงกาฬ เซกา	บุรีรัมย์ ภาระสัง	บุรีรัมย์ คูเมือง	บุรีรัมย์ นางรอง	บุรีรัมย์ ประโคนชัย	บุรีรัมย์ พุทไรสง	บุรีรัมย์ ลำปลายมาศ	บุรีรัมย์ สตึก
14	พะเยา ดอกคำได้	พะเยา ปง	พะเยา แม่ใจ	พะเยา เชียงม่วน	พังงา ตะกั่วทุ้	พังงา ตะกั่วป่า	พังงา ทั้ยเหมือง	พัทลุง ควบขนุน

ลือคที 2

9	10	11	12	13	14	15	16
มต.เขต 14	มต.เขต 15	มต.เขต 16	มต.เขต 17-18	ผอ.สทส.	ผอ.สมท.	ผอ.สมส.	ผอ.สจร.
ผอ.ศรท.	ผอ.กฝ.	ผอ.กผ.	เลขาฯสส.	ผอ.สชอ.	ผอ.สตร.	ผอ.กพร.	ผอ.สพร.
สจ. ตราด	สจ. ตาก	สจ. นครนายก	สจ. นครปฐม	สจ. นครพนม	สจ. นครราชสีมา	สจ. นครศรีธรรมราช	สจ. นครสวรรค์
สจ. เพชรบูรณ์	สจ. แพร่	สจ. ภูเก็ต	สจ. มหาสารคาม	สจ. มุกดาหาร	สจ. แม่ฮ่องสอน	สจ. ยโสธร	สจ. ยะลา
สจ. สระบุรี	สจ. สิงห์บุรี	สจ. สุโขทัย	สจ. สุพรรณบุรี	สจ. สุราษฎร์ธานี	สจ. สุรินทร์	สจ. หนองคาย	สจ. หนองบัวลำภู
สทท. มินบุรี	สทท. ลาดกระบัง	สทท. ลาดพร้าว	สทท. หนองแขม	สทท. หนองจอก	สทท. หัวขวาง	สทท. คลองท่อม	สทท. เกาะลันตา
ขอนแก่น น้ำพอง	ขอนแก่น บ้านไผ่	ขอนแก่น บ้านฝาง	ขอนแก่น พระยีน	ขอนแก่น พล	ขอนแก่น ภูเวียง	ขอนแก่น มัญจาคีรี	ขอนแก่น แวงน้อย
ชัยนาท วัดสิงห์	ชัยนาท สรรคบุรี	ชัยนาท หันคา	ชัยภูมิ เกษตรสมบูรณ์	ชัยภูมิ แก้งคร้อ	ชัยภูมิ คอนสวรรค์	ชัยภูมิ จัตุรัส	ชัยภูมิ บ้านเขว้า
เชียงราย แม่สรวย	เชียงใหม่ จอมทอง	เชียงใหม่ เชียงดาว	เชียงใหม่ ดอยสะเก็ด	เชียงใหม่ ฝาง	เชียงใหม่ พร้าว	เชียงใหม่ แม่แตง	เชียงใหม่ แม่ริม
ตาก แม่ระมาด	นครนายก องครักษ์	นครปฐม กำแพงแสน	นครปฐม นครชัยศรี	นครปฐม บางเลน	นครปฐม สามพราน	นครพนม ท่าอุเทน	นครพนม ธาตุนม
นครราชสีมา ประทาย	นครราชสีมา ปักธงชัย	นครราชสีมา ปากช่อง	นครราชสีมา พิมาย	นครราชสีมา สีคิ้ว	นครราชสีมา สูงเนิน	นครศรีธรรมราช ฉวาง	นครศรีธรรมราช ฆะอวด
นครสวรรค์ ลาดยาว	นครสวรรค์ หนองบัว	นครสวรรค์ โพศาลี	นนทบุรี บางบัวทอง	นนทบุรี บางใหญ่	นนทบุรี ปากเกร็ด	นราธิวาส ตากใบ	นราธิวาส บาเงา
บุรีรัมย์ ละหานทราย	ปทุมธานี คลองหลวง	ปทุมธานี ธิญบุรี	ปทุมธานี ลำลูกกา	ประจวบปา บางสะพาน	ประจวบปา ปราณบุรี	ประจวบปา หัวหิน	ปราจีนบุรี กบินทร์บุรี
พัทลุง ตะโหนด	พัทลุง ปากพะยูน	พิจิตร ตะพานหิน	พิจิตร บางมูลนาก	พิจิตร โพทะเล	พิจิตร โพธิ์ประทับช้าง	พิจิตร สามง่าม	พิษณุโลก นครไทย

ลือคที 3

17	18	19	20	21	22	23	24
ผอ.สสธ.	ผอ.สนส.	ผอ.สทม.	ผอ.กทผ.	ผอ.กจ.	จพด.สทท.	มชช.กทผ.	มชช.สมท.
หน.คจ.	หน.ศปท.	สจ. ภาระบี	สจ. กาญจนบุรี	สจ. กาฬสินธุ์	สจ. กำแพงเพชร	สจ. ขอนแก่น	สจ. จันทบุรี
สจ. นนทบุรี	สจ. นราธิวาส	สจ. น่าน	สจ. บึงกาฬ	สจ. บุรีรัมย์	สจ. ปทุมธานี	สจ. ประจวบคีรีขันธ์	สจ. ปราจีนบุรี
สจ. ร้อยเอ็ด	สจ. ระนอง	สจ. ระยอง	สจ. ราชบุรี	สจ. ลพบุรี	สจ. ลำปาง	สจ. ลำพูน	สจ. เลย
สจ. อ่างทอง	สจ. อำนาจเจริญ	สจ. อุดรธานี	สจ. อุดรดิษฐ์	สจ. อุทัยธานี	สจ. อุบลราชธานี	สทท. จตุจักร	สทท. ดอนเมือง
สจ. ภาระบี	กาญจนบุรี อ่าวลึก	กาญจนบุรี ทองผาภูมิ	กาญจนบุรี ท่าม่วง	กาญจนบุรี ท่ามะกา	กาญจนบุรี ปอพลอย	กาญจนบุรี พนมทวน	กาฬสินธุ์ กมลาไสย
ขอนแก่น สิชมพู	ขอนแก่น หนองเรือ	ขอนแก่น หนองสองห้อง	ขอนแก่น อุบลรัตน์	จันทบุรี ชลึง	จันทบุรี ท่าใหม่	จันทบุรี มะขาม	จันทบุรี แหลมสิงห์
ชัยภูมิ บ้านเหน็จณรงค์	ชัยภูมิ ภูเขียว	ชุมพร ท่าแซะ	ชุมพร ปะทิว	ชุมพร สวี	ชุมพร หลังสวน	เชียงราย เชียงของ	เชียงราย เชียงแสน
เชียงใหม่ เชียงใหม่	เชียงใหม่ สันกำแพง	เชียงใหม่ สันป่าตอง	เชียงใหม่ สารภี	เชียงใหม่ หางดง	เชียงใหม่ แม่แจ่ม	เชียงใหม่ ฮอด	เชียงใหม่ สะเมิง
นครพนม นาแก	นครพนม เรณูนคร	นครพนม ศรีสงคราม	นครพนม บ้านแพง	นครพนม นาหว้า	นครราชสีมา ฆามทะเลสอ	นครราชสีมา ฆามสะแกแสง	นครราชสีมา คง
นครศรีธรรมราช ฆียร์ใหญ่	นครศรีธรรมราช ท่าศาลา	นครศรีธรรมราช ทุ้งสง	นครศรีธรรมราช ทุ้งใหญ่	นครศรีธรรมราช ปากพนัง	นครศรีธรรมราช ร่อนพิบูลย์	นครศรีธรรมราช ลานสกา	นครศรีธรรมราช สิชล
นราธิวาส รือเสาะ	นราธิวาส สุโงโง-ลก	นราธิวาส สุโงปาดี	น่าน ฆียงกลาง	น่าน ท่าวังผา	น่าน น่าน้อย	น่าน ปัว	น่าน เวียงสา
ปัตตานี โคกโพธิ์	ปัตตานี ปะนาเร	ปัตตานี สายบุรี	อุดรธา ท่าเรือ	อุดรธา วังน้อย	อุดรธา เสนา	พะเยา จุน	พะเยา ฆียงคำ
พิษณุโลก บางกระทุ้ม	พิษณุโลก บางระกำ	พิษณุโลก พรหมพิราม	พิษณุโลก วังทอง	พิษณุโลก วัดโบสถ์	เพชรบุรี ฆาโยย	เพชรบุรี ฆะอ้า	เพชรบุรี ฆายาง

