



**การไฟฟ้านครหลวง**  
Metropolitan Electricity Authority

ฝ่ายประชาสัมพันธ์  
เลขรับ 515  
วันที่ ๑๑ เม.ย. ๒๕๖๒  
เวลา ๑๕:๕๗

30 ซอยชิดลม ถนนเพลินจิต แขวงลุมพินี

เขตปทุมวัน กรุงเทพฯ 10330

โทร. 0 2254 9550

โทรสาร : 0 2253 1424

www.mea.or.th

สำนักงานเลขานุการกรม

เลขรับ ๕๐๙

วันที่ ๑๑ เม.ย. ๒๕๖๒

เวลา ๑๒.๑๕

กรรมที่ดิน  
เลขรับ ๑๗๖๐๖  
วันที่ ๑๑ เม.ย. ๒๕๖๒  
เวลา ๑๖.๐๐

ป.ร.

11 เม.ย.

เผยแพร่

๑๑ เม.ย. ๒๕๖๒

ที่ มท ๕๒๕๐/๑๐.๐๐๐๒/๖๒

๑ เมษายน ๒๕๖๒

เรื่อง ประชาสัมพันธ์บริการใหม่ของการไฟฟ้านครหลวง “MEA Smart Life Plus”

เรียน ท่านผู้บริหารระดับสูง

สิ่งที่ส่งมาด้วย โบรชัวร์ประชาสัมพันธ์บริการ

การไฟฟ้านครหลวง มีความมุ่งมั่นที่จะยกระดับการให้บริการ เพื่อให้สามารถตอบสนองความต้องการในการบริหารจัดการการใช้พลังงานไฟฟ้าในองค์กรของท่านได้อย่างมีประสิทธิภาพ โดยการไฟฟ้านครหลวง ขอประชาสัมพันธ์บริการใหม่ “MEA Smart Life Plus” ซึ่งเป็นบริการเกี่ยวกับข้อมูลการใช้ไฟฟ้า สำหรับกลุ่มผู้ใช้ไฟฟ้าที่มีการติดตั้งเครื่องวัดหน่วยไฟฟ้าแบบ Automatic Meter Reading (AMR) เพื่อตรวจสอบข้อมูลปริมาณการใช้ไฟฟ้า (Load Profile) รายงานการใช้ไฟฟ้าตามช่วงเวลา วิเคราะห์ข้อมูลการใช้ไฟฟ้า ทำให้ท่านทราบข้อมูลการใช้ไฟฟ้าแบบออนไลน์ นอกจากนี้ ยังมีฟังก์ชันประมาณการค่าไฟฟ้า เพื่อให้ท่านสามารถวางแผนการใช้พลังงานได้

ท่านที่สนใจสามารถลงทะเบียนเข้าใช้บริการ “MEA Smart Life Plus” ผ่านเว็บไซต์ตาม URL: <https://measmartlife.mea.or.th/> และสามารถเข้าใช้งานผ่านช่องทางดังกล่าว รวมถึงผ่านช่องทางแอปพลิเคชัน MEA Smart Life ได้ฟรี โดยไม่มีค่าใช้จ่าย

การไฟฟ้านครหลวง หวังเป็นอย่างยิ่งว่าบริการ “MEA Smart Life Plus” จะช่วยอำนวยความสะดวก เพิ่มความเร็วในการเข้าถึงข้อมูลด้านการใช้ไฟฟ้าในยุคดิจิทัล เป็นส่วนหนึ่งในการบริหารจัดการการใช้พลังงานไฟฟ้าในองค์กรของท่าน และขอขอบคุณที่ท่านให้ความไว้วางใจในบริการของการไฟฟ้านครหลวง หากท่านมีข้อสงสัยเกี่ยวกับบริการ สามารถสอบถามข้อมูลเพิ่มเติมได้ที่ MEA Call Center โทร. ๑๑๓๐ ตลอด ๒๔ ชม.

ขอแสดงความนับถือ

(นายชาญ ปัทมะวิภาค)

ผู้อำนวยการฝ่ายการตลาดและลูกค้าสัมพันธ์

กองการตลาด

ฝ่ายการตลาดและลูกค้าสัมพันธ์

โทร. ๐-๒๒๕๖-๓๐๐๐ ต่อ ๔๔๒๔

**พลังงานเพื่อวิถีชีวิตเมืองมหานคร**  
Energy for city life, Energize smart living

**C-H-A-N-G-E**  
Customer Focus (มุ่งลูกค้า)    Humanization (ทำนามนุษย์)    Agility (ยืดหยุ่น)    New Ideas (เรื่องใหม่)    Governance (โปร่งใส)    Efficiency (ประสิทธิภาพ)



การไฟฟ้านครหลวง  
Metropolitan Electricity Authority



MEA<sup>PLUS</sup>  
Smart life

สำหรับผู้ใช้ไฟฟ้าที่ติดตั้งเครื่องวัดไฟฟ้าแบบ  
Automatic Meter Reading (AMR)

วิเคราะห์ข้อมูล  
การใช้ไฟฟ้า

เพิ่มประสิทธิภาพ  
ในการบริหารจัดการพลังงาน



ไม่มีค่าใช้จ่าย

# MEA<sup>PLUS</sup> Smart life

## คืออะไร

บริการตรวจสอบข้อมูลปริมาณการใช้ไฟฟ้า (Load Profile) สำหรับผู้ใช้ไฟฟ้าที่ติดตั้งเครื่องวัดหน่วยไฟฟ้าแบบ Automatic Meter Reading (AMR) ซึ่งจะแสดงข้อมูลลักษณะการใช้ไฟฟ้า รายงานการใช้ไฟฟ้าตามช่วงเวลา และช่วยวิเคราะห์ข้อมูลการใช้ไฟฟ้า ทำให้ได้รับข้อมูลการใช้ไฟฟ้าแบบออนไลน์ นอกจากนี้ยังมีฟังก์ชันประมาณการค่าไฟฟ้า เพื่อช่วยในการบริหารจัดการ การใช้พลังงานได้อย่างมีประสิทธิภาพ



### Web Application

- 1 แสดงข้อมูล Load Profile
- 2 แสดงข้อมูลการใช้ไฟฟ้า
- 3 วิเคราะห์ข้อมูลการใช้ไฟฟ้า

### Mobile Application

- 1 แสดงข้อมูล Load Profile
- 2 แสดงข้อมูลการใช้ไฟฟ้า
- 3 ฟังก์ชันเดิมที่มีใน MEA Smart Life

ลงทะเบียน  
ผ่านช่องทางเว็บไซต์

<https://measmartlife.mea.or.th/>



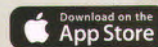
### เข้าใช้งานได้ 2 ช่องทาง



เว็บไซต์ ผ่าน Web Browser  
จาก URL: <https://measmartlife.mea.or.th/>  
(Login โดยใช้ Username และ Password ที่ท่านได้รับมาอีเมล)



Mobile โดยดูผ่าน แอปพลิเคชัน MEA Smart Life  
รองรับทั้งระบบ iOS และ Android  
(Login โดยใช้หมายเลขบัตรประชาชน และ หมายเลขโทรศัพท์มือถือ  
ตามที่ท่านได้ลงทะเบียนสมัครขอใช้บริการ)



## วิธีการลงทะเบียนใช้งาน

03598 kWh



ผู้ดูแลเครื่องวัดฯ  
(เจ้าของ/ตัวแทน)  
ลงทะเบียน  
ขอใช้บริการผ่านเว็บไซต์



รอการอนุมัติขอใช้บริการ  
ผ่านทางอีเมล  
ภายใน 1 วันทำการ



ยืนยันอีเมล  
และรอรหัสผ่าน  
เพื่อใช้งานได้



เข้าดูข้อมูลได้ผ่าน  
2 ช่องทาง คือ เว็บไซต์  
และแอปพลิเคชัน  
MEA Smart Life

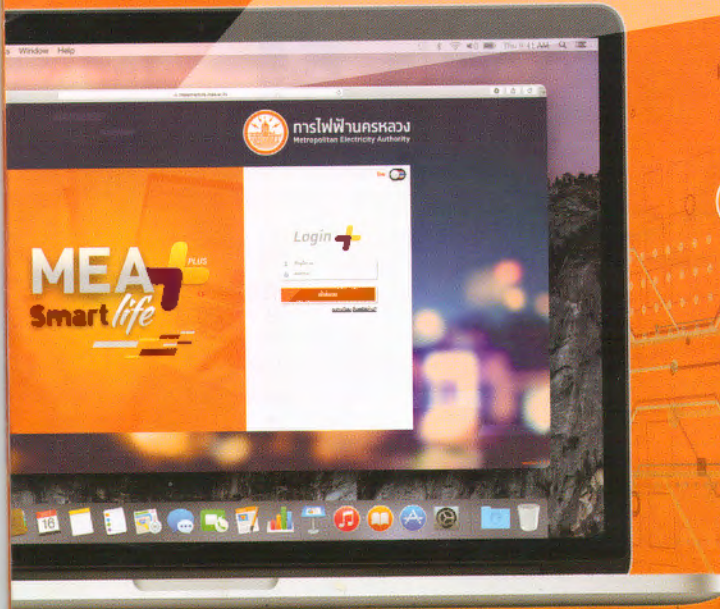
## ลงทะเบียนขอใช้บริการผ่านเว็บไซต์

ผู้ใช้บริการสามารถลงทะเบียนผ่านเว็บไซต์ ตามขั้นตอน ดังนี้



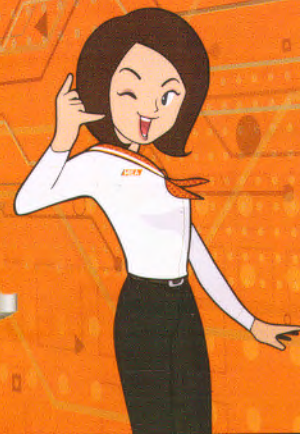
เข้าเว็บไซต์

<https://measmartlife.mea.or.th/>



และกดปุ่ม

ลงทะเบียน



## 2 สร้างบัญชี MEA Smart Life Plus

กรณีผู้ขอใช้บริการ **มีบัญชี**  
ผู้ใช้งานในแอปพลิเคชัน MEA Smart Life

1 ให้เลือก “ลงทะเบียนด้วยบัญชี MEA SMART LIFE”

การไฟฟ้าส่วนกลาง  
Public Service Authority

สร้างบัญชี  
MEA SMART LIFE PLUS

- ลงทะเบียนด้วยบัญชี MEA SMART LIFE
- ลงทะเบียนผู้ใช้งานใหม่

2 กรอกข้อมูลหมายเลขบัตรประชาชน  
และหมายเลขโทรศัพท์มือถือ  
ตามที่ได้ลงทะเบียนไว้กับบัญชี  
MEA Smart Life แล้วกดปุ่ม “ถัดไป”

การไฟฟ้าส่วนกลาง  
Public Service Authority

สร้างบัญชี  
MEA SMART LIFE PLUS

< ย้อนกลับ

หมายเลขบัตรประชาชน\*

หมายเลขโทรศัพท์มือถือ\*

ถัดไป

3 เลือกหมายเลขเครื่องวัดฯ ที่ต้องการ  
ทำการลงทะเบียน ระบบจะแสกนข้อมูล  
หมายเลขเครื่องวัดฯ จากแอปพลิเคชัน  
MEA Smart Life ให้โดยอัตโนมัติ

การไฟฟ้าส่วนกลาง  
Public Service Authority

หมายเลขเครื่องวัดฯ

ชื่อ - สกุล

ที่อยู่เครื่องวัดฯ\*

หมายเลขบัตรประชาชน\*

หมายเลขโทรศัพท์มือถือ\*

อีเมล\*

แนบไฟล์เอกสารหลักฐาน\*  
Choose File

ลงทะเบียน

4 กรอกข้อมูลอีเมล  
(กรณีที่ไม่ได้ระบุอีเมลไว้ใน  
แอปพลิเคชัน MEA Smart Life)

5 แนบไฟล์เอกสารหลักฐาน  
(ไฟล์ PDF ขนาดไม่เกิน 5 MB)  
จากนั้นกดปุ่ม “ลงทะเบียน”  
(รายละเอียดหลักฐานแสดงอยู่ที่ด้านหลัง)

6 กดปุ่ม “ตกลง” เพื่อยืนยันการลงทะเบียน

ยืนยันการลงทะเบียน

ตกลง

ยกเลิก

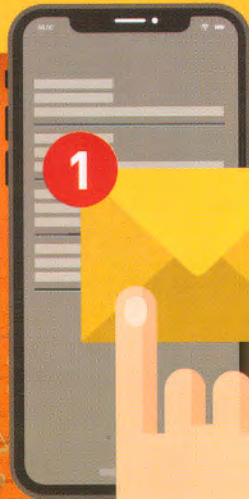


8

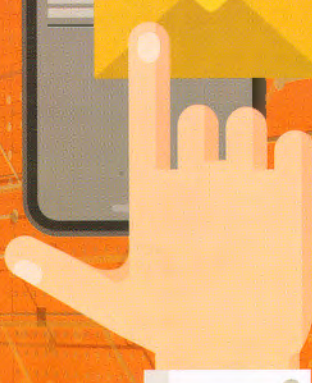
รอดผลการอนุมัติขอใช้บริการ จากผู้ดูแลระบบผ่านทางอีเมลที่ท่าน ได้ทำการลงทะเบียน ภายใน 1 วันทำการ

9

ยืนยันการลงทะเบียน ผ่านทางอีเมล



1



7

ระบบแสดงข้อความยืนยันการลงทะเบียน “ลงทะเบียนเรียบร้อยแล้ว”



10

รอรับอีเมลแจ้งชื่อผู้ใช้งาน และรหัสผ่านเพื่อเข้าใช้งาน

สอบถามรายละเอียดเพิ่มเติมได้ที่



MEA 1130

Call center

ตลอด 24 ชั่วโมง

กรณีผู้ขอใช้บริการ **ไม่มีบัญชี**  
ผู้ใช้งานในแอปพลิเคชัน MEA Smart Life

**1** เลือก “ลงทะเบียนผู้ใช้งานใหม่”


 การไฟฟ้าส่วนหลวง  
Maha Sarakham Electricity Authority

สร้างบัญชี  
**MEA SMART LIFE PLUS**

- ลงทะเบียนด้วยบัญชี MEA SMART LIFE
- ลงทะเบียนผู้ใช้งานใหม่

**2**

กรอกข้อมูลต่างๆ ให้ครบถ้วน พร้อมแนบไฟล์เอกสารหลักฐาน (ไฟล์ PDF ขนาดไม่เกิน 5 MB) แล้วกดปุ่ม “ลงทะเบียน” (รายละเอียดหลักฐานแสดงอยู่ที่หน้าถัดไป)

 การไฟฟ้าส่วนหลวง  
Maha Sarakham Electricity Authority

ชื่อ - สกุล\*

หมายเลขเครื่องวัด\*

ที่อยู่เครื่องวัด\*

หมายเลขบัตรประชาชน\*

หมายเลขโทรศัพท์มือถือ\*

อีเมล\*

แนบไฟล์เอกสารหลักฐาน\*  
Choose File

ลงทะเบียน

**3**

กดปุ่ม “ตกลง”  
เพื่อยืนยันการลงทะเบียน

ยืนยันการลงทะเบียน

ตกลง

ยกเลิก

**4**

ระบบแสดงข้อความ  
ยืนยันการลงทะเบียน  
“ลงทะเบียนเรียบร้อยแล้ว”

 การไฟฟ้าส่วนหลวง  
Maha Sarakham Electricity Authority

สร้างบัญชี  
**MEA SMART LIFE PLUS**

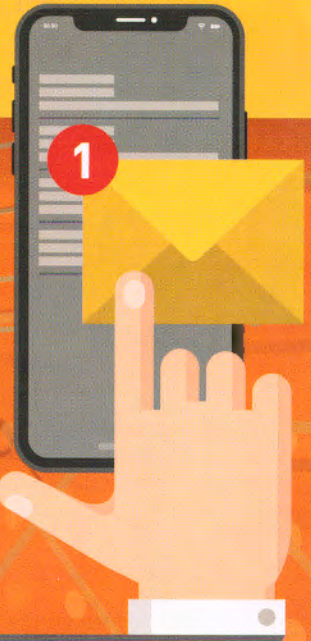


ลงทะเบียนเรียบร้อยแล้ว กรุณารออีเมลยืนยันจากผู้ดูแลระบบ



**5** รอนผลการอนุมัติขอใช้บริการ จากผู้ดูแลระบบ ผ่านทางอีเมล ที่ท่านได้ทำการลงทะเบียน ภายใน 1 วันทำการ

**6** ยืนยันการลงทะเบียน ผ่านทางอีเมล



**7** รอรับอีเมลแจ้งชื่อผู้ใช้งาน และรหัสผ่านเพื่อเข้าใช้งาน

สอบถามรายละเอียดเพิ่มเติมได้ที่

**MEASmartLife**  
Call center **1130**  
ตลอด 24 ชั่วโมง



**ไฟล์เอกสารหลักฐาน ที่ใช้ยื่นประกอบการขอลงทะเบียน**

**ขอในนามบุคคลธรรมดา**

- สมัครด้วยตนเอง
- สำเนาบัตรประชาชนผู้ขอใช้บริการ พร้อมรับรองสำเนา
- มอบอำนาจ
- หนังสือมอบอำนาจสมัครลงทะเบียน และหรือเข้าถึงข้อมูลการใช้ไฟฟ้า
  - สำเนาบัตรประชาชนผู้รับมอบอำนาจ พร้อมรับรองสำเนา
  - สำเนาบัตรประชาชนผู้มอบอำนาจ พร้อมรับรองสำเนา

**ขอในนามนิติบุคคล**

- สมัครด้วยตนเอง
- สำเนาบัตรประชาชนของกรรมการผู้มีอำนาจลงนาม พร้อมรับรองสำเนา
  - หนังสือจดทะเบียนนิติบุคคลอายุไม่เกิน 6 เดือน
- มอบอำนาจ
- หนังสือมอบอำนาจสมัครลงทะเบียน และหรือเข้าถึงข้อมูลการใช้ไฟฟ้า
  - หนังสือจดทะเบียนนิติบุคคลอายุไม่เกิน 6 เดือน
  - สำเนาบัตรประชาชนผู้รับมอบอำนาจ พร้อมรับรองสำเนา
  - สำเนาบัตรประชาชนผู้มอบอำนาจ พร้อมรับรองสำเนา



การไฟฟ้านครหลวง  
Metropolitan Electricity Authority

### คู่มือการใช้งาน

สามารถเข้าดูผ่านช่องทางเว็บไซต์  
<https://measmartlife.mea.or.th/>  
และแอปพลิเคชัน MEA Smart Life  
สำหรับบัญชีผู้ใช้งาน (User Account) ที่มีฟังก์ชัน Plus เท่านั้น



<https://measmartlife.mea.or.th/>



Download on the  
App Store

GET IT ON  
Google Play