

สรุปผลการให้บริการประชาชนและปริมาณการจัดเก็บรายได้ของสำนักงานที่ดินทั่วประเทศ
ปีงบประมาณ พ.ศ. 2557
(ตั้งแต่เดือน ตุลาคม 2556 – มีนาคม 2557)

ปีงบประมาณ พ.ศ. 2557 ในช่วงเวลาดังตั้งแต่วันที่ 1 ตุลาคม 2556 - 31 มีนาคม 2557 มีประชาชนมาใช้บริการต่าง ๆ ณ สำนักงานที่ดินทั่วประเทศ จำนวน 3,959,162 ราย เปรียบเทียบกับปีงบประมาณ พ.ศ. 2556 ในช่วงเวลาเดียวกัน ปรากฏว่า มีผู้ใช้บริการลดลง จำนวน 169,121 ราย หรือร้อยละ 4.10 ส่วนการจัดเก็บรายได้ค่าธรรมเนียมประเภทต่าง ๆ ภาษีเงินได้หัก ณ ที่จ่าย ภาษีธุรกิจเฉพาะ และอากรแสตมป์ จัดเก็บได้ 46,598.02 ล้านบาท เพิ่มขึ้น 779.87 ล้านบาท หรือร้อยละ 1.70 โดยแบ่งตามประเภทรายได้ ดังนี้

ประเภทรายได้	รายได้ (ล้านบาท)
1. ค่าธรรมเนียมประเภทต่าง ๆ	16,839.30
2. ค่าภาษีเงินได้หัก ณ ที่จ่าย	12,276.81
3. ค่าภาษีธุรกิจเฉพาะ	15,475.36
4. ค่าอากรแสตมป์	2,006.55
รวมทั้งสิ้น	46,598.02

ข้อมูล ณ วันที่ 29 เมษายน 2558
กองแผนงาน กลุ่มข้อมูลและสถิติ

สถิติปริมาณงาน และการจัดเก็บรายได้ของกรมที่ดิน

ปีงบประมาณ พ.ศ. 2557 ตั้งแต่ 1 ตุลาคม 2556 - 31 มีนาคม 2557

ประเภทรายได้	ปริมาณงานและรายได้	
	ราย	บาท
1. ค่าธรรมเนียม	3,959,162	16,839,303,744
2. ค่าภาษีเงินได้หัก ณ ที่จ่าย		12,276,815,081
3. ค่าภาษีธุรกิจเฉพาะ		15,475,356,004
4. ค่าอากรแสตมป์		2,006,547,698
รวม	3,959,162	46,598,022,527

ข้อมูล ณ วันที่ 29 เมษายน 2558

กองแผนงาน กลุ่มข้อมูลและสถิติ

**ตารางเปรียบเทียบปริมาณงานและรายได้ของสำนักงานที่ดินทั่วประเทศ
ระหว่างปีงบประมาณ 2555 กับ 2556 และปีงบประมาณ 2556 กับ 2557**

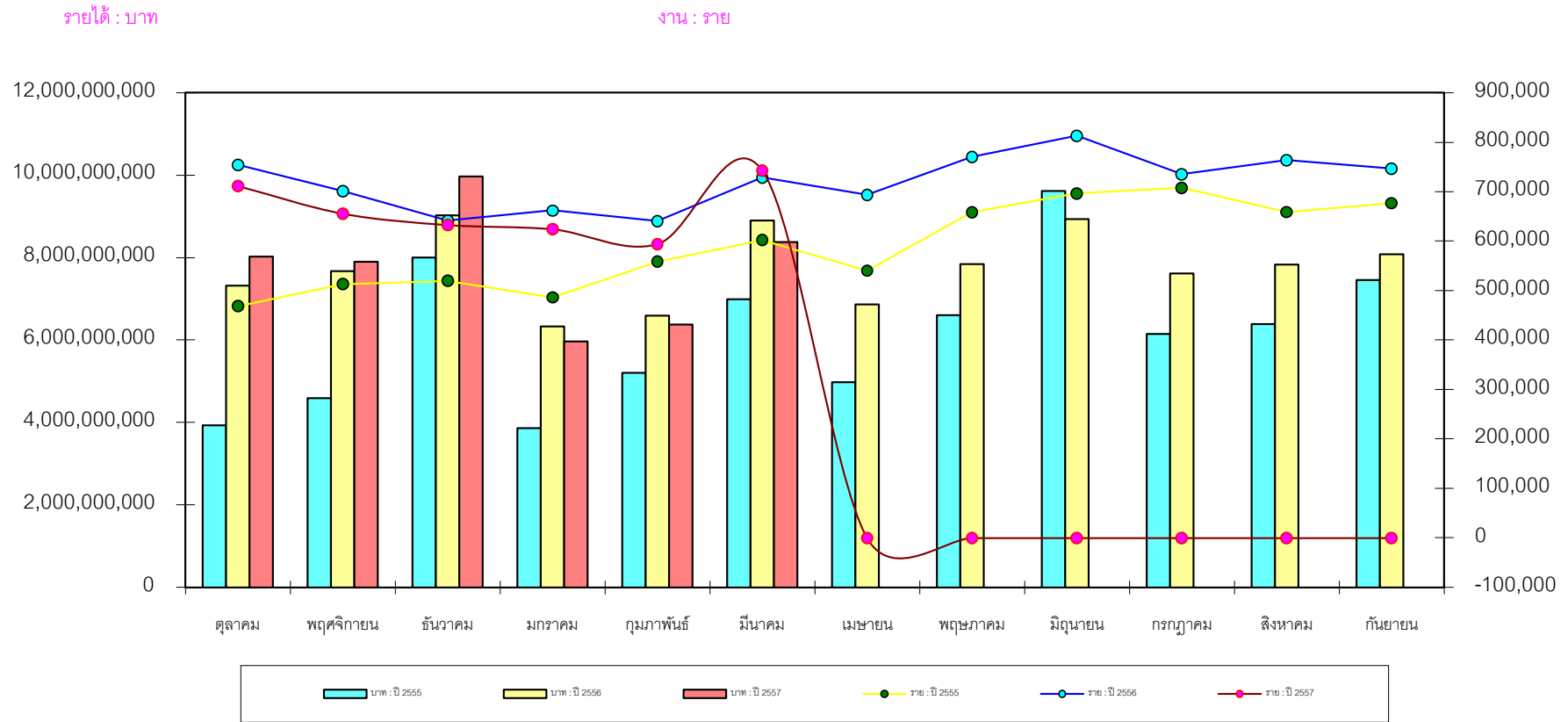
เดือน	ปริมาณงาน (ราย)								รายได้ (บาท)							
	ปีงบประมาณ	ปีงบประมาณ	**ผลต่าง		ปีงบประมาณ	ปีงบประมาณ	**ผลต่าง		ปีงบประมาณ 2555	ปีงบประมาณ	**ผลต่าง		ปีงบประมาณ	ปีงบประมาณ 2557	**ผลต่าง	
	2555	2556	+เพิ่ม/-ลด	(%)	2556	2557	+เพิ่ม/-ลด	(%)	2555	2556	+เพิ่ม/-ลด	(%)	2556	2557	+เพิ่ม/-ลด	(%)
ตุลาคม	468,438	754,097	285,659	60.98	754,097	711,294	-42,803	-5.68	3,933,878,551	7,317,386,753	3,383,508,202	86.01	7,317,386,753	8,020,972,738	703,585,985	9.62
พฤศจิกายน	512,966	701,116	188,150	36.68	701,116	655,319	-45,797	-6.53	4,596,139,474	7,673,198,318	3,077,058,844	66.95	7,673,198,318	7,899,039,894	225,841,576	2.94
ธันวาคม	519,646	641,971	122,325	23.54	641,971	632,359	-9,612	-1.50	8,002,826,649	9,018,420,678	1,015,594,029	12.69	9,018,420,678	9,969,330,048	950,909,371	10.54
มกราคม	486,016	661,922	175,906	36.19	661,922	623,862	-38,060	-5.75	3,869,208,108	6,326,986,683	2,457,778,575	63.52	6,326,986,683	5,961,598,733	-365,387,950	- 5.78
กุมภาพันธ์	558,761	640,572	81,811	14.64	640,572	593,890	-46,682	-7.29	5,208,787,679	6,587,331,246	1,378,543,567	26.47	6,587,331,246	6,370,154,189	-217,177,057	- 3.30
มีนาคม	602,396	728,605	126,209	20.95	728,605	742,438	13,833	1.90	6,987,597,658	8,894,825,992	1,907,228,334	27.29	8,894,825,992	8,376,926,925	-517,899,067	- 5.82
เมษายน	540,192	693,881	153,689	28.45	693,881				4,972,315,093	6,858,378,394	1,886,063,301	37.93	6,858,378,394			
พฤษภาคม	658,340	770,354	112,014	17.01	770,354				6,604,025,156	7,844,094,135	1,240,068,979	18.78	7,844,094,135			
มิถุนายน	696,144	812,888	116,744	16.77	812,888				9,611,065,816	8,935,341,144	- 675,724,672	- 7.03	8,935,341,144			
กรกฎาคม	707,976	735,401	27,425	3.87	735,401				6,149,890,905	7,611,164,872	1,461,273,967	23.76	7,611,164,872			
สิงหาคม	658,882	763,726	104,844	15.91	763,726				6,392,008,372	7,826,796,622	1,434,788,250	22.45	7,826,796,622			
กันยายน	677,057	746,797	69,740	10.30	746,797				7,454,981,978	8,074,872,787	619,890,809	8.32	8,074,872,787			
รวม	7,086,814	8,651,330	1,564,516	22.08	8,651,330	3,959,162	-169,121	-4.10	73,782,725,439	92,968,797,624	19,186,072,185	26.00	92,968,797,624	46,598,022,527	779,872,858	1.70

** อัตราการเพิ่มขึ้นหรือลดลงจากช่วงเดียวกันของปีก่อน

ข้อมูล ณ วันที่ 29 เมษายน 2558

กองแผนงาน กลุ่มข้อมูลและสถิติ

ปริมาณงานและรายได้ของสำนักงานที่ดินทั่วประเทศระหว่างปีงบประมาณ พ.ศ. 2555, 2556 และ 2557



ข้อมูล ณ วันที่ 29 เมษายน 2558

กองแผนงาน กลุ่มข้อมูลและสถิติ