

สรุปผลการให้บริการประชาชนและปริมาณการจัดเก็บรายได้ของสำนักงานที่ดินทั่วประเทศ
ปีงบประมาณ พ.ศ. 2557
(ตั้งแต่เดือน ตุลาคม 2556 – พฤศจิกายน 2556)

ปีงบประมาณ พ.ศ. 2557 ในช่วงเวลาดังตั้งแต่วันที่ 1 ตุลาคม 2556 - 30 พฤศจิกายน 2556 มีประชาชนมาใช้บริการต่าง ๆ ณ สำนักงานที่ดินทั่วประเทศ จำนวน 1,366,613 ราย เปรียบเทียบกับปีงบประมาณ พ.ศ. 2556 ในช่วงเวลาเดียวกัน ปรากฏว่า มีผู้ใช้บริการลดลง จำนวน 88,600 ราย หรือร้อยละ 6.09 ส่วนการจัดเก็บรายได้ค่าธรรมเนียมประเภทต่าง ๆ ภาษีเงินได้หัก ณ ที่จ่าย ภาษีธุรกิจเฉพาะ และอากรแสตมป์ จัดเก็บได้ 15,920.01 ล้านบาท เพิ่มขึ้น 929.43 ล้านบาท หรือร้อยละ 6.20 โดยแบ่งตามประเภทรายได้ ดังนี้

| ประเภทรายได้ | รายได้ (ล้านบาท) |
|--------------------------------|------------------|
| 1. ค่าธรรมเนียมประเภทต่าง ๆ | 5,778.45 |
| 2. ค่าภาษีเงินได้หัก ณ ที่จ่าย | 4,434.50 |
| 3. ค่าภาษีธุรกิจเฉพาะ | 5,003.89 |
| 4. ค่าอากรแสตมป์ | 703.17 |
| รวมทั้งสิ้น | 15,920.01 |

ข้อมูล ณ วันที่ 29 เมษายน 2558
กองแผนงาน กลุ่มข้อมูลและสถิติ

สถิติปริมาณงาน และการจัดเก็บรายได้ของกรมที่ดิน

ปีงบประมาณ พ.ศ. 2557 ตั้งแต่ 1 ตุลาคม 2556 - 30 พฤศจิกายน 2556

| ประเภทรายได้ | ปริมาณงานและรายได้ | |
|--------------------------------|--------------------|----------------|
| | ราย | บาท |
| 1. ค่าธรรมเนียม | 1,366,613 | 5,778,445,984 |
| 2. ค่าภาษีเงินได้หัก ณ ที่จ่าย | | 4,434,506,876 |
| 3. ค่าภาษีธุรกิจเฉพาะ | | 5,003,887,769 |
| 4. ค่าอากรแสตมป์ | | 703,172,003 |
| รวม | 1,366,613 | 15,920,012,632 |

ข้อมูล ณ วันที่ 29 เมษายน 2558

กองแผนงาน กลุ่มข้อมูลและสถิติ

**ตารางเปรียบเทียบปริมาณงานและรายได้ของสำนักงานที่ดินทั่วประเทศ
ระหว่างปีงบประมาณ 2555 กับ 2556 และปีงบประมาณ 2556 กับ 2557**

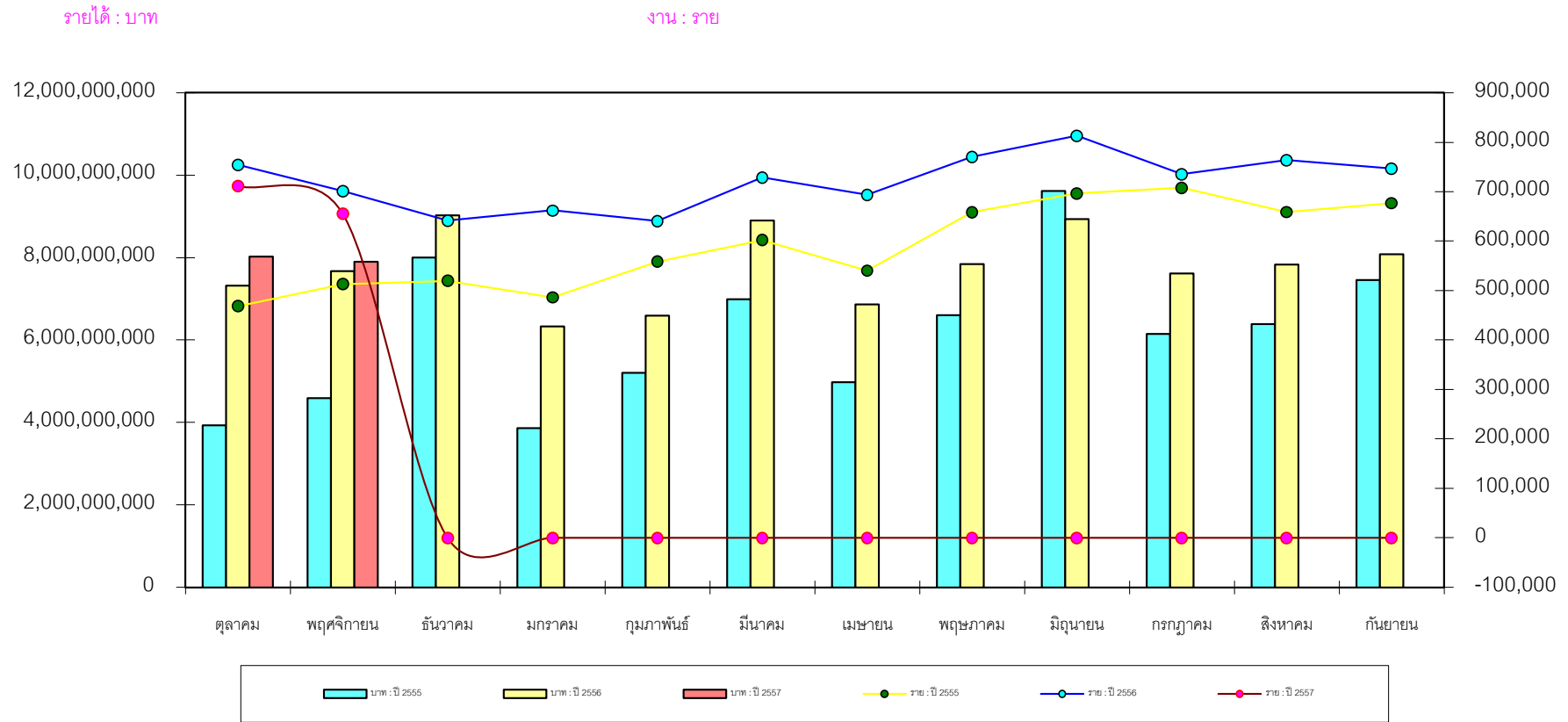
| เดือน | ปริมาณงาน (ราย) | | | | | | | | รายได้ (บาท) | | | | | | | | | |
|------------|------------------|------------------|------------|-------|------------------|------------------|------------|-------|-----------------------|-----------------------|----------------|----------|-----------------------|-----------------------|-----------------|------------|----------|--|
| | ปีงบประมาณ | | **ผลต่าง | | ปีงบประมาณ | | **ผลต่าง | | ปีงบประมาณ 2555 | ปีงบประมาณ | | **ผลต่าง | | ปีงบประมาณ 2556 | ปีงบประมาณ 2557 | | **ผลต่าง | |
| | 2555 | 2556 | +เพิ่ม/-ลด | (%) | 2556 | 2557 | +เพิ่ม/-ลด | (%) | | 2556 | +เพิ่ม/-ลด | (%) | 2556 | | ปีงบประมาณ 2557 | +เพิ่ม/-ลด | (%) | |
| ตุลาคม | 468,438 | 754,097 | 285,659 | 60.98 | 754,097 | 711,294 | -42,803 | -5.68 | 3,933,878,551 | 7,317,386,753 | 3,383,508,202 | 86.01 | 7,317,386,753 | 8,020,972,738 | 703,585,985 | 9.62 | | |
| พฤศจิกายน | 512,966 | 701,116 | 188,150 | 36.68 | 701,116 | 655,319 | -45,797 | -6.53 | 4,596,139,474 | 7,673,198,318 | 3,077,058,844 | 66.95 | 7,673,198,318 | 7,899,039,894 | 225,841,576 | 2.94 | | |
| ธันวาคม | 519,646 | 641,971 | 122,325 | 23.54 | 641,971 | | | | 8,002,826,649 | 9,018,420,678 | 1,015,594,029 | 12.69 | 9,018,420,678 | | | | | |
| มกราคม | 486,016 | 661,922 | 175,906 | 36.19 | 661,922 | | | | 3,869,208,108 | 6,326,986,683 | 2,457,778,575 | 63.52 | 6,326,986,683 | | | | | |
| กุมภาพันธ์ | 558,761 | 640,572 | 81,811 | 14.64 | 640,572 | | | | 5,208,787,679 | 6,587,331,246 | 1,378,543,567 | 26.47 | 6,587,331,246 | | | | | |
| มีนาคม | 602,396 | 728,605 | 126,209 | 20.95 | 728,605 | | | | 6,987,597,658 | 8,894,825,992 | 1,907,228,334 | 27.29 | 8,894,825,992 | | | | | |
| เมษายน | 540,192 | 693,881 | 153,689 | 28.45 | 693,881 | | | | 4,972,315,093 | 6,858,378,394 | 1,886,063,301 | 37.93 | 6,858,378,394 | | | | | |
| พฤษภาคม | 658,340 | 770,354 | 112,014 | 17.01 | 770,354 | | | | 6,604,025,156 | 7,844,094,135 | 1,240,068,979 | 18.78 | 7,844,094,135 | | | | | |
| มิถุนายน | 696,144 | 812,888 | 116,744 | 16.77 | 812,888 | | | | 9,611,065,816 | 8,935,341,144 | - 675,724,672 | - 7.03 | 8,935,341,144 | | | | | |
| กรกฎาคม | 707,976 | 735,401 | 27,425 | 3.87 | 735,401 | | | | 6,149,890,905 | 7,611,164,872 | 1,461,273,967 | 23.76 | 7,611,164,872 | | | | | |
| สิงหาคม | 658,882 | 763,726 | 104,844 | 15.91 | 763,726 | | | | 6,392,008,372 | 7,826,796,622 | 1,434,788,250 | 22.45 | 7,826,796,622 | | | | | |
| กันยายน | 677,057 | 746,797 | 69,740 | 10.30 | 746,797 | | | | 7,454,981,978 | 8,074,872,787 | 619,890,809 | 8.32 | 8,074,872,787 | | | | | |
| รวม | 7,086,814 | 8,651,330 | 1,564,516 | 22.08 | 8,651,330 | 1,366,613 | -88,600 | -6.09 | 73,782,725,439 | 92,968,797,624 | 19,186,072,185 | 26.00 | 92,968,797,624 | 15,920,012,632 | 929,427,561 | 6.20 | | |

** อัตราการเพิ่มขึ้นหรือลดลงจากช่วงเดียวกันของปีก่อน

ข้อมูล ณ วันที่ 29 เมษายน 2558

กองแผนงาน กลุ่มข้อมูลและสถิติ

ปริมาณงานและรายได้ของสำนักงานที่ดินทั่วประเทศระหว่างปีงบประมาณ พ.ศ. 2555, 2556 และ 2557



ข้อมูล ณ วันที่ 29 เมษายน 2558

กองแผนงาน กลุ่มข้อมูลและสถิติ