

สรุปผลการให้บริการประชาชนและปริมาณการจัดเก็บรายได้ของสำนักงานที่ดินทั่วประเทศ

ปีงบประมาณ พ.ศ. 2558

(เดือน ตุลาคม 2557 – เมษายน 2558)

ปีงบประมาณ พ.ศ. 2558 ในเวลาตั้งแต่วันที่ 1 ตุลาคม 2557 – 30 เมษายน 2558 มีประชาชนมาใช้บริการต่าง ๆ ณ สำนักงานที่ดินทั่วประเทศ จำนวน 5,370,766 ราย เปรียบเทียบกับ งบประมาณ พ.ศ. 2557 ในเวลาเดียวกัน ปรากฏว่า มีผู้ใช้บริการเพิ่มขึ้น จำนวน 777,242 ราย หรือ ร้อยละ 16.92 ส่วนการจัดเก็บรายได้ค่าธรรมเนียมประเภทต่าง ๆ ภาษีเงินได้หัก ณ ที่จ่าย ภาษีธุรกิจเฉพาะ และอากรแสตมป์ จัดเก็บได้ 52,315.02 ล้านบาท ลดลง 788.58 ล้านบาท หรือร้อยละ 1.48 โดยแบ่งตามประเภทรายได้ ดังนี้

ประเภทรายได้	รายได้ (ล้านบาท)
1. ค่าธรรมเนียมประเภทต่าง ๆ	20,058.86
2. ค่าภาษีเงินได้หัก ณ ที่จ่าย	12,943.71
3. ค่าภาษีธุรกิจเฉพาะ	16,111.46
4. ค่าอากรแสตมป์	3,200.99
รวมทั้งสิ้น	52,315.02

ข้อมูล ณ วันที่ 10 มิถุนายน 2558

กองแผนงาน กลุ่มข้อมูลและสถิติ

สถิติปริมาณงาน และการจัดเก็บรายได้ของกรมที่ดิน

ปีงบประมาณ พ.ศ. 2558 ตั้งแต่ 1 ตุลาคม 2557 - 30 เมษายน 2558

ประเภทรายได้	ปริมาณงานและรายได้	
	ราย	บาท
1. ค่าธรรมเนียม	5,370,766	20,058,856,897
2. ค่าภาษีเงินได้หัก ณ ที่จ่าย		12,943,709,664
3. ค่าภาษีธุรกิจเฉพาะ		16,111,462,936
4. ค่าอากรแสตมป์		3,200,994,054
รวม	5,370,766	52,315,023,551

หมายเหตุ การจัดเก็บข้อมูลเดือนเมษายน 2558 คิดเป็น 93.98%

ข้อมูล ณ วันที่ 10 มิถุนายน 2558

กองแผนงาน กลุ่มข้อมูลและสถิติ

**ตารางเปรียบเทียบปริมาณงานและรายได้ของสำนักงานที่ดินทั่วประเทศ
ระหว่างปีงบประมาณ 2556 กับ 2557 และปีงบประมาณ 2557 กับ 2558**

เดือน	ปริมาณงาน (ราย)								รายได้ (บาท)							
	ปีงบประมาณ 2556	ปีงบประมาณ 2557	**ผลต่าง		ปีงบประมาณ 2557	ปีงบประมาณ 2558	**ผลต่าง		ปีงบประมาณ 2556 2557	ปีงบประมาณ 2557	**ผลต่าง		ปีงบประมาณ 2557	ปีงบประมาณ 2558	**ผลต่าง	
			+เพิ่ม/-ลด	(%)			+เพิ่ม/-ลด	(%)			+เพิ่ม/-ลด	(%)			+เพิ่ม/-ลด	(%)
ตุลาคม	754,097	711,294	- 42,803	- 5.68	711,294	749,690	38,396	5.40	7,317,386,753	8,020,972,738	703,585,985	9.62	8,020,972,738	7,528,884,813	-492,087,925	- 6.14
พฤศจิกายน	701,116	655,319	- 45,797	- 6.53	655,319	698,004	42,685	6.51	7,673,198,318	7,899,039,894	225,841,576	2.94	7,899,039,894	6,988,510,822	-910,529,072	- 11.53
ธันวาคม	641,971	632,359	- 9,612	- 1.50	632,359	728,238	95,879	15.16	9,018,420,678	9,969,330,048	950,909,371	10.54	9,969,330,048	11,377,445,888	1,408,115,840	14.12
มกราคม	661,922	623,862	- 38,060	- 5.75	623,862	644,419	20,557	3.30	6,326,986,683	5,961,598,733	- 365,387,950	- 5.78	5,961,598,733	6,217,857,042	256,258,309	4.30
กุมภาพันธ์	640,572	593,890	- 46,682	- 7.29	593,890	686,007	92,117	15.51	6,587,331,246	6,370,154,189	- 217,177,057	- 3.30	6,370,154,189	5,807,505,770	-562,648,419	- 8.83
มีนาคม	728,605	742,438	13,833	1.90	742,438	1,004,872	262,434	35.35	8,894,825,992	8,376,926,925	- 517,899,067	- 5.82	8,376,926,925	7,643,466,030	-733,460,895	- 8.76
เมษายน	693,881	634,362	- 59,519	- 8.58	634,362	859,536	225,174	35.50	6,858,378,394	6,505,577,804	- 352,800,590	- 5.14	6,505,577,804	6,751,353,186	245,775,382	3.78
พฤษภาคม	770,354	719,338	- 51,016	- 6.62	719,338				7,844,094,135	7,659,650,909	- 184,443,226	- 2.35	7,659,650,909			
มิถุนายน	812,888	758,988	- 53,900	- 6.63	758,988				8,935,341,144	8,347,617,376	- 587,723,768	- 6.58	8,347,617,376			
กรกฎาคม	735,401	858,081	122,680	16.68	858,081				7,611,164,872	7,447,831,938	- 163,332,934	- 2.15	7,447,831,938			
สิงหาคม	763,726	761,033	- 2,693	- 0.35	761,033				7,826,796,622	6,843,079,720	- 983,716,902	- 12.57	6,843,079,720			
กันยายน	746,797	868,633	121,836	16.31	868,633				8,074,872,787	9,658,004,281	1,583,131,494	19.61	9,658,004,281			
รวม	8,651,330	8,559,597	- 91,733	- 1.06	8,559,597	5,370,766	777,242	16.92	92,968,797,624	93,059,784,555	90,986,931	0.10	93,059,784,555	52,315,023,551	-788,576,780	- 1.48

หมายเหตุ การจัดเก็บข้อมูลเดือนเมษายน 2558 คิดเป็น 93.98%

** อัตราการเพิ่มขึ้นหรือลดลงจากช่วงเดียวกันของปีก่อน

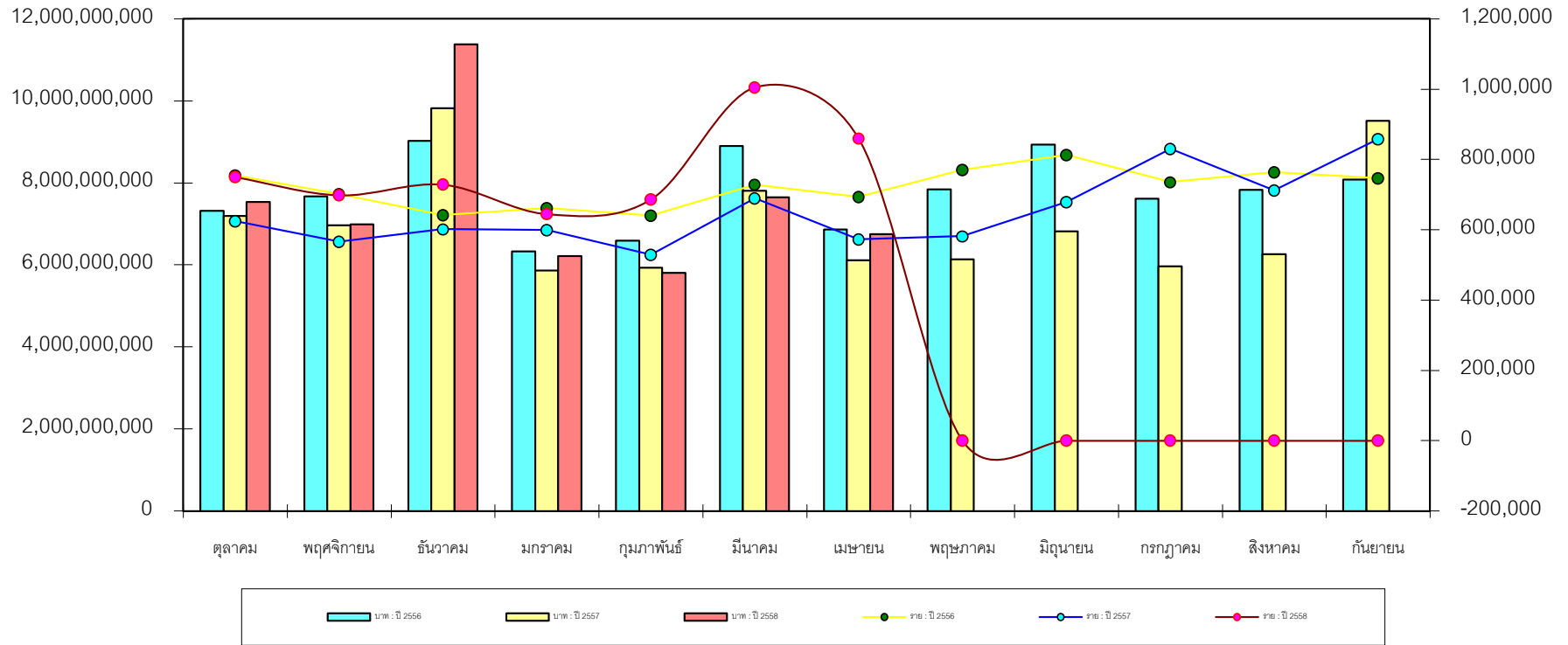
ข้อมูล ณ วันที่ 10 มิถุนายน 2558

กองแผนงาน กลุ่มข้อมูลและสถิติ

ปริมาณงานและรายได้ของสำนักงานที่ดินทั่วประเทศระหว่างปีงบประมาณ พ.ศ. 2556, 2557 และ 2558

รายได้ : บาท

งาน : ราย



ข้อมูล ณ วันที่ 10 มิถุนายน 2558

กองแผนงาน กลุ่มข้อมูลและสถิติ