



ที่ มท ๐๕๐๙.๒/ว ๒๖๘๖๘

กรมที่ดิน

ศูนย์ราชการเฉลิมพระเกียรติ ๘๐ พรรษา

อาคารรัฐประศาสนภักดี ถนนแจ้งวัฒนะ

แขวงทุ่งสองห้อง เขตหลักสี่ กรุงเทพฯ ๑๐๒๑๐

๑๒ ธันวาคม ๒๕๖๘

เรื่อง ชักซ้อมความเข้าใจในการปฏิบัติราชการเกี่ยวกับงานรังวัดเอกชน

เรียน ผู้ว่าราชการจังหวัดทุกจังหวัด

อ้างถึง หนังสือกรมที่ดินที่ มท ๐๕๐๙/ว ๓๐๓๙ ลงวันที่ ๔ กุมภาพันธ์ ๒๕๕๕

สิ่งที่ส่งมาด้วย ขั้นตอนการดำเนินการรังวัดที่ดินโดยช่างรังวัดเอกชนเป็นผู้ดำเนินการรังวัด

ตามหนังสือที่อ้างถึง กรมที่ดินได้ชักซ้อมความเข้าใจในการปฏิบัติราชการเกี่ยวกับงานรังวัดเอกชน โดยจัดทำขั้นตอนการดำเนินการรังวัดที่ดินโดยช่างรังวัดเอกชนเป็นผู้ดำเนินการรังวัดเพื่อให้เจ้าหน้าที่ถือปฏิบัติไปในแนวทางเดียวกัน นั้น

เนื่องจากปรากฏข้อเสนอลงชื่อหรือจากผู้ประกอบวิชาชีพช่างรังวัดเอกชนเกี่ยวกับการลงระวางแผนที่ดิจิทัลด้วยตนเองโดยใช้บัญชีผู้ใช้งาน (Username) และรหัสผ่าน (Password) ของช่างรังวัดเอกชนในระบบสารสนเทศที่ดิน ตลอดจนปรากฏข้อสังเกตว่าการปฏิบัติของบางสำนักงานที่ดินอาจมีความเข้าใจคลาดเคลื่อนหรือมิได้เป็นไปในแนวทางเดียวกัน อันอาจกระทบต่อความถูกต้องของงาน การควบคุมคุณภาพ และมาตรฐานการให้บริการประชาชน ซึ่งกรมที่ดินอยู่ระหว่างการศึกษาค้นคว้าและพิจารณาปรับปรุงแนวทางปฏิบัติ รวมทั้งระเบียบ/ข้อกำหนดที่เกี่ยวข้อง เพื่อให้สอดคล้องกับการพัฒนาระบบเทคโนโลยีสารสนเทศและภารกิจงานรังวัดเอกชนในปัจจุบัน ดังนั้น เพื่อให้การปฏิบัติราชการเป็นไปด้วยความถูกต้อง เรียบร้อย เป็นมาตรฐานเดียวกันทั่วประเทศ และสามารถแก้ไขปัญหาเชิงปฏิบัติที่เกิดขึ้นในระหว่างรอการปรับปรุงระเบียบดังกล่าว กรมที่ดินจึงขอให้จังหวัดแจ้งสำนักงานที่ดินจังหวัด/สาขา/ส่วนแยก ได้รับทราบและถือปฏิบัติเกี่ยวกับการชักซ้อมความเข้าใจในการปฏิบัติราชการเกี่ยวกับงานรังวัดเอกชน ดังนี้

๑. ให้สำนักงานที่ดินถือปฏิบัติตามกฎหมาย ระเบียบ คำสั่ง และหนังสือสั่งการที่เกี่ยวข้องกับงานรังวัดเอกชนโดยเคร่งครัด โดยเฉพาะในส่วนของการรับรอง/ตรวจสอบงานรังวัดเอกชน การลงระวางแผนที่และการจัดทำข้อมูลที่ดิน ให้ถูกต้องครบถ้วน ทั้งนี้ การลงระวางแผนที่ดิจิทัลยังเป็นหน้าที่ของเจ้าหน้าที่สำนักงานที่ดินตามแนวปฏิบัติที่มีอยู่ในปัจจุบัน และยังมีให้สำนักงานช่างรังวัดเอกชนลงระวางแผนที่ดิจิทัลด้วยตนเองในระบบโดยใช้บัญชีผู้ใช้งานและรหัสผ่านของช่างรังวัดเอกชน นอกเหนือจากขอบเขตการใช้งานที่ระบบอนุญาตตามแนวปฏิบัติปัจจุบัน จนกว่าจะมีการปรับปรุงระเบียบหรือกำหนดแนวทางใหม่ให้ชัดเจน

๒. ให้สำนักงานที่ดินกำชับเจ้าหน้าที่ผู้เกี่ยวข้องให้ใช้งานระบบสารสนเทศที่ดินภายใต้สิทธิหน้าที่ของตนอย่างถูกต้อง เคร่งครัด และรักษาความมั่นคงปลอดภัยของบัญชีผู้ใช้งาน โดยมีให้มีการใช้บัญชีผู้ใช้งานแทนกันหรืออนุญาตให้บุคคลอื่นเข้าถึงสิทธิการใช้งานในระบบโดยมิชอบ พร้อมทั้งชี้แจงแก่สำนักงานช่างรังวัดเอกชนว่า การเข้าระบบด้วยบัญชีของช่างรังวัดเอกชนให้ดำเนินการได้เฉพาะส่วนที่ระบบอนุญาตตามแนวปฏิบัติปัจจุบัน และต้องปฏิบัติตามขั้นตอนที่กำหนดอย่างเคร่งครัด

/๓. ให้หัวหน้า...

๓. ให้หัวหน้าฝ่ายรังวัดของสำนักงานที่ดินทำหน้าที่ควบคุม กำกับ ดูแล และเป็นผู้รับผิดชอบหลักในการติดต่อประสานงานกับสำนักงานช่างรังวัดเอกชน เพื่อให้การรับงาน การตรวจงาน การดำเนินการลงระวางแผนที่ และการส่งต่อหน่วยงานที่เกี่ยวข้องเป็นไปในทิศทางเดียวกัน ลดความคลาดเคลื่อนของการตีความระหว่างพื้นที่ และรักษามาตรฐาน คุณภาพของงานรังวัดเอกชนให้เป็นไปอย่างมีประสิทธิภาพ และเป็นธรรม

๔. ให้สำนักงานที่ดินถือปฏิบัติตามขั้นตอนการดำเนินการรังวัดที่ดินโดยสำนักงานช่างรังวัดเอกชนเป็นผู้ดำเนินการรังวัดอย่างเคร่งครัด รวมถึงให้ยึดถือการดำเนินงานตามลำดับงาน จุดตรวจสอบ การรับรองผลการลงนาม และระยะเวลาการดำเนินงานตามที่กำหนดไว้ในขั้นตอนดังกล่าว และในกรณีเกิดข้อขัดข้องหรือมีประเด็นที่ต้องตีความ ให้รายงานข้อเท็จจริงและความเห็นมายังกรมที่ดินเพื่อพิจารณากำหนดแนวทางต่อไป (รายละเอียดปรากฏตามสิ่งที่ส่งมาด้วย)

๕. ให้สำนักงานที่ดินชี้แจงทำความเข้าใจแก่สำนักงานช่างรังวัดเอกชนและผู้รับบริการว่า กรมที่ดินอยู่ระหว่างการศึกษาและพิจารณาปรับปรุงระเบียบและแนวทางที่เกี่ยวข้องกับการปฏิบัติงานรังวัดเอกชน และการใช้ระบบสารสนเทศที่ดิน และในระหว่างนี้ ให้ถือปฏิบัติตามระเบียบและขั้นตอนเดิมอย่างเคร่งครัด โดยยืนยันว่าการลงระวางแผนที่ดิจิทัลยังเป็นหน้าที่ของเจ้าหน้าที่สำนักงานที่ดิน ทั้งนี้ ให้เน้นการให้บริการประชาชนอย่างเป็นธรรม โปร่งใส รวดเร็ว และอยู่ภายใต้กรอบกฎหมายและระเบียบ เพื่อป้องกันมิให้เกิดความเสียหายหรือข้อร้องเรียนในภายหลัง

ทั้งนี้ หากสำนักงานที่ดินใดมีแนวปฏิบัติภายในที่อาจก่อให้เกิดความคลาดเคลื่อนจากระเบียบหรือแนวทางที่กรมที่ดินกำหนด ขอให้ทบทวนและปรับให้สอดคล้องโดยเร็ว เพื่อให้การปฏิบัติงานด้านรังวัดเอกชน และการจัดทำข้อมูลแผนที่ดิจิทัลเป็นมาตรฐานเดียวกันทั่วประเทศ

จึงเรียนมาเพื่อโปรดทราบ และแจ้งให้สำนักงานที่ดินทราบและถือปฏิบัติต่อไป

ขอแสดงความนับถือ

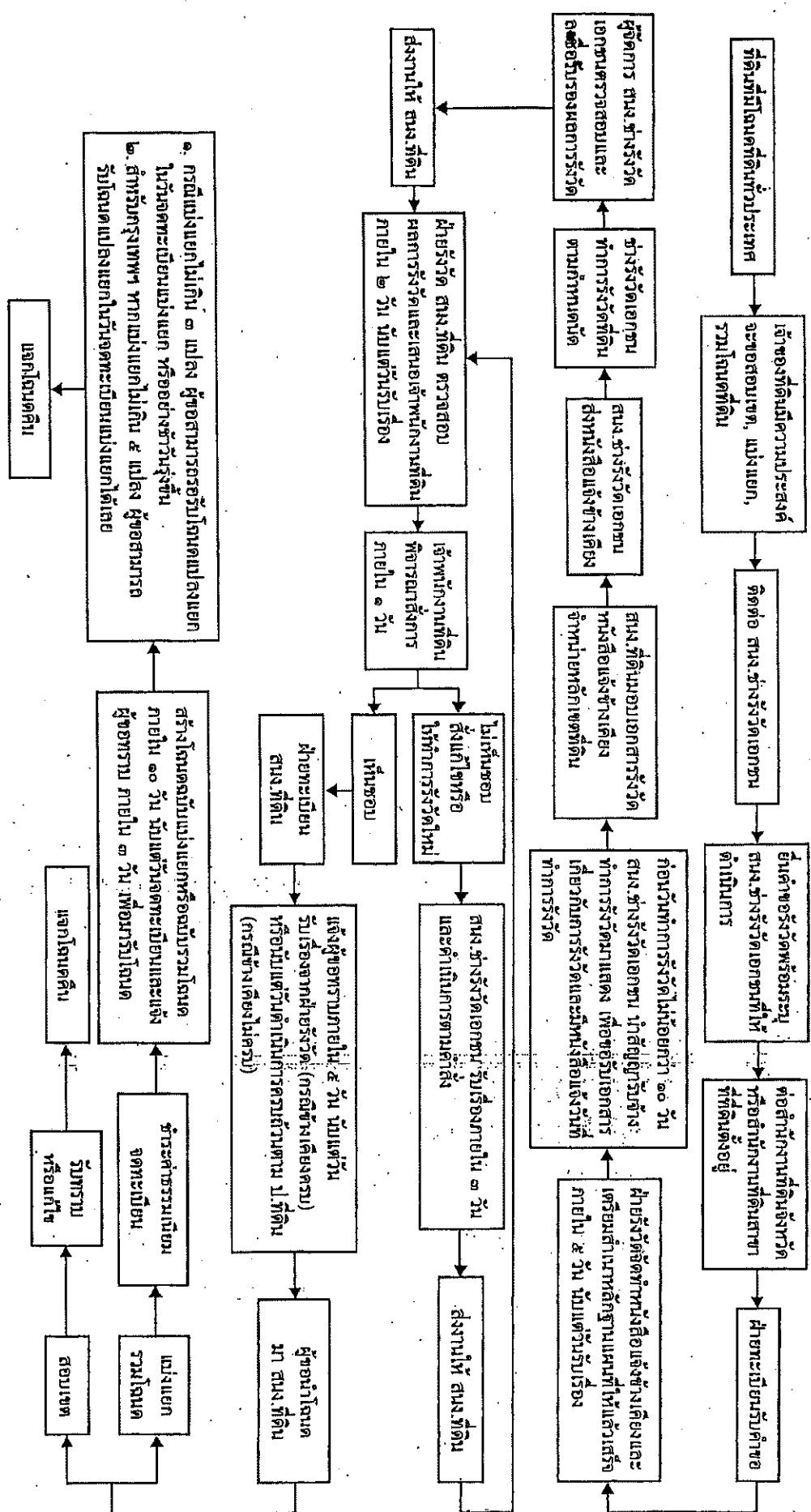
(นายพรพจน์ เพ็ญพาส)

อธิบดีกรมที่ดิน

สำนักงานคณะกรรมการช่างรังวัดเอกชน

โทร. ๐ ๒๑๔๑ ๕๗๔๕ โทรสาร ๐ ๒๑๔๓ ๙๑๑๘

ขั้นตอนการดำเนินการรังวัดที่ดินโดยสำนักงานช่างรังวัดเอกชนเป็นผู้ดำเนินการรังวัด



หมายเหตุ ภาษีใหม่ตามระเบียบกรมที่ดินว่าด้วยการรังวัดแบ่งแยก สอบเขต และรวมโฉนดโดยสำนักงานช่างรังวัดเอกชน (ฉบับที่ ๒) พ.ศ. ๒๕๕๖