



ที่ มท.๐๓๐๘/๒๐๕๔๑

กรมที่ดิน

ถนนพระพิพิธ กท.๑๑๒๐๐

๘ กันยายน ๒๕๖๕

เรื่อง การจัดเก็บโฉนดที่ดิน

เรียน ผู้ว่าราชการจังหวัดทุกจังหวัด ( เว้นกรุงเทพมหานคร )

สิ่งที่ส่งมาด้วย ระเบียบกรมที่ดิน ว่าด้วยวิธีการจัดเก็บโฉนดที่ดิน พ.ศ.๒๕๖๕

จำนวน ชุด

กรมที่ดินขอส่งระเบียบกรมที่ดิน ว่าด้วยวิธีการจัดเก็บโฉนดที่ดิน พ.ศ.๒๕๖๕ มาเพื่อโปรดทราบ และแจ้งให้เจ้าหน้าที่ที่ทราบและถือปฏิบัติต่อไป

อนึ่ง เนื่องจากวัสดุอุปกรณ์และตู้เก็บโฉนดที่ดินที่จะต้องใช้ในการปฏิบัติตามระเบียบดังกล่าว ขณะนี้กรมที่ดินยังไม่มียงบประมาณเพื่อการนี้ ฉะนั้น หากสำนักงานที่ดินแห่งใดยังไม่พร้อมและเห็นว่ากรเก็บโฉนดที่ดินตามวิธีการเดิมเรียบร้อย เหมาะสมอยู่แล้ว ก็ไม่ต้องเปลี่ยนวิธีการเก็บโฉนดที่ดินใหม่ แต่ถ้าสำนักงานที่ดินใดมีความพร้อมและการเก็บโฉนดที่ดินวิธีการเดิมไม่เพียงพอ ก็ให้ดำเนินการเก็บโฉนดที่ดินตามวิธีใหม่นี้ได้ แล้วรายงานให้กรมที่ดินทราบ ส่วนโฉนดที่ดินแบบอื่นนอกจากที่ระบุไว้ในระเบียบนี้ ให้เก็บตามวิธีการเดิม

ขอแสดงความนับถือ

(นายศิริ เกวลินสฤกษ์)

อธิบดีกรมที่ดิน

กองทะเบียนที่ดิน

โทร. ๒๒๑๖๑๔๖

ระเบียบกรมที่ดิน  
ว่าด้วยวิธีการจัดเก็บโฉนดที่ดิน

พ.ศ. ๒๕๒๘

โดยที่เป็นการสมควรกำหนดวิธีการจัดเก็บโฉนดที่ดินในสำนักงานที่ดินกรุงเทพมหานคร สำนักงานที่ดินจังหวัดและสำนักงานที่ดินสาขาเพิ่มเติม เพื่อให้เหมาะสมกับรูปแบบโฉนดที่ดิน กรมที่ดิน จึงวางระเบียบไว้ ดังต่อไปนี้

ข้อ ๑ ระเบียบนี้เรียกว่า "ระเบียบกรมที่ดิน ว่าด้วยวิธีการจัดเก็บโฉนดที่ดิน

พ.ศ. ๒๕๒๘"

ข้อ ๒ ระเบียบนี้ให้ใช้บังคับตั้งแต่วันถัดจากวันออกประกาศนี้  
เป็นต้นไป

ข้อ ๓ ระเบียบนี้ให้ใช้บังคับเฉพาะโฉนดที่ดินแบบ น.ส.๔ ง.น.ส.๔ จ. และ  
แบบใหม่ที่จะมีใช้ต่อไป

ข้อ ๔ ให้อำนาจการกองทะเบียนที่ดินรักษาการตามระเบียบนี้

หมวด ๑

วิธีการจัดเก็บโฉนดที่ดิน

ข้อ ๕ โฉนดที่ดินให้เก็บไว้ในตู้เก็บโฉนดที่ดินเรียงตามลำดับหมายเลขจากน้อย  
ไปหามาก โดยให้แยกเก็บเป็นอำเภอ

ข้อ ๖ ก่อนนำเก็บให้พิมพ์หมายเลขโฉนดที่ดินไว้ทางด้านขวามือตอนกลางของ  
โฉนดที่ดินด้วยเครื่องตอกเลข ตามแบบที่ ๑ ท้ายระเบียบนี้

ข้อ ๗ การนำโฉนดที่ดินเข้าเก็บให้เก็บโดยวางโฉนดที่ดินทางด้านซ้ายมือลง  
ข้างล่าง ส่วนด้านขวามือที่พิมพ์หมายเลขโฉนดที่ดินไว้ให้อยู่ข้างบนและหันด้านหน้าโฉนดที่ดิน  
เข้าหาตัวผู้เก็บตามแบบที่ ๒ ท้ายระเบียบนี้

ข้อ ๘ ให้มีข้อความปรากฏว่า ตู้เก็บโฉนดที่ดินอำเภอใด และชั้นชักโต๊ะเก็บ  
โฉนดที่ดินตั้งแต่หมายเลขเท่าใดถึงหมายเลขเท่าใด

ข้อ ๙ ในแต่ละชั้นชักโต๊ะ ให้จัดทำแผ่นคั่นหมายเลขโฉนดที่ดินเป็นตอน ๆ โดย  
คั่นตอนละ ๕๐๐ หมายเลข หรือน้อยกว่า และที่แผ่นคั่นนั้นให้เขียนหมายเลขโฉนดที่ดิน เพื่อให้  
ทราบทั่ว ตั้งแต่หมายเลขเท่าใด ถึงหมายเลขเท่าใด

ข้อ ๑๐ กรณีโฉนดที่ดินถูกขโมยไปโรงงานหลายวัน เช่น ยืมไปเพื่อทำการแบ่งแยก  
รวมโฉนดที่ดิน ให้ใช้กระดาษแข็งสีขาว มีขนาดใหญ่มากกว่าโฉนดที่ดินประมาณ ๑ นิ้ว ใส่ไว้แทน

ถ้าหมายเลขโฉนดที่ดินแปลงใด เดิมใช้ ให้ใช้กระดาษแข็งสีขาว ผนวกด้วยสีเขียว ที่ขอบบน ตามวรรคหนึ่งใส่ไว้แทนที่และเขียนข้อความให้ทราบว่า หมายเลขโฉนดที่ดินนั้น ๆ เดิมใช้ เพราะเหตุใด เช่น นำไปรวมเป็นโฉนดที่ดินใหม่เลขที่ .... ต่อมาถ้าให้นำหมายเลขโฉนดที่ดิน ดังกล่าวไปใช้เพื่อออกโฉนดที่ดินแปลงใหม่ ก็ให้นำโฉนดที่ดินแปลงใหม่นั้นมาเก็บไว้แทนที่

เมื่อนำโฉนดที่ดินที่ยื่นไปตามวรรคหนึ่งหรือนำโฉนดที่ดินแปลงใหม่มาเก็บไว้แทน ที่ตามวรรคสองแล้ว ให้นำกระดาษแข็งออก และขีดฆ่าข้อความเสียด้วย

ข้อ ๑๑ กรณีที่สร้างโฉนดที่ดินเสร็จแล้วแต่ยังไม่แจกโฉนด ให้เขียนหมายเลข โฉนดที่ดินแปลงที่ยังไม่แจกทุกแปลงรวมไว้ในกระดาษแข็งแนบเกี่ยวกับใส่ไว้ในดินสอก เมื่อได้ แจกโฉนดที่ดินแปลงใดแล้วให้ขีดฆ่าหมายเลขโฉนดที่ดินแปลงนั้นแล้วลงชื่อกำกับไว้

ข้อ ๑๒ การนำโฉนดที่ดินออกมาจากตู้เพื่อนำไปรวมโฉนดที่ดิน ให้ลงบัญชีควบคุม โฉนดที่ดินโดยอนุโลมปฏิบัติตามข้อ ๑๔ ให้ปรากฏข้อความว่า โฉนดที่ดินหมายเลขที่ใดบางที่นำไปรวม เช่น โฉนดที่ดินหมายเลข ๑๒๓ ถึง ๑๒๖ มีการรังวัดรวมโฉนดที่ดิน นาย..... ยื่นไปเมื่อวันที่ .... เดือน ..... พ.ศ. ....

เมื่อได้ดำเนินการรวมโฉนดที่ดินเสร็จแล้ว ให้นำโฉนดที่ดินแปลงรวมเก็บที่เดิม และกระดาษแข็งที่ใส่ไว้แทนให้นำออก ส่วนหมายเลขโฉนดที่ดินที่ว่างให้ปฏิบัติตามข้อ ๑๐ พร้อมทั้ง หมายเหตุในบัญชีควบคุมโฉนดที่ดิน ให้ปรากฏว่า ได้รวมเป็นโฉนดที่ดินเลขที่..... ตั้งแต่วันที่ .... เดือน ..... พ.ศ. .... แล้ว

หมวด ๒

การควบคุมการจัดเก็บโฉนดที่ดิน

ข้อ ๑๓ ให้เจ้าพนักงานที่ดินจังหวัดหรือเจ้าพนักงานที่ดินจังหวัดสาขา แต่งตั้ง ข้าราชการ เพื่อทำหน้าที่ควบคุมดูแลโฉนดที่ดิน

ห้ามมิให้บุคคลอื่นใดนำโฉนดที่ดินออกและเก็บในตู้ นอกจากเจ้าหน้าที่ผู้ได้รับแต่งตั้ง ให้ทำหน้าที่เท่านั้น

ข้อ ๑๔ การยืมและการส่งคืนโฉนดที่ดิน ให้มีบัญชีควบคุมไว้เป็นหลักฐานตามแบบที่ ๓ ท้ายระเบียบนี้

ข้อ ๑๕ การยืมโฉนดที่ดิน ให้ดำเนินการตามคำขอเกี่ยวกับโฉนดที่ดินฉบับนั้น เป็นผู้ยืมได้ กรณีอื่นใดที่หัวหน้าฝ่ายทะเบียนหรือเจ้าพนักงานที่ดินจังหวัด หรือเจ้าพนักงานที่ดินจังหวัด สาขา พิจารณาอนุมัติ และเมื่อผู้ยืมโฉนดที่ดินใดใดโรงงานเสร็จแล้วให้นำส่งคืนทันที

ขอ ๑๖ ให้เจ้าหน้าที่ควบคุมและเฝ้าคนที่กินสารวัตรหลัก ฐานการ ยืม โฉนดที่ดิน เป็น  
ประจำทุกวัน หากพบว่าผู้ใดยังไม่ส่งคืน โฉนดตาม เพื่อส่งคืนด้วย ฉะนั้นแล้วไม่ส่งคืนโดยไม่มี  
เหตุผล ให้ทำบันทึกรายงานเสนอ เจ้าพนักงานที่ดินจังหวัดหรือเจ้าพนักงานที่ดินจังหวัดสาขา เพื่อพิจารณา  
ต่อไปโดยด่วน

ขอ ๑๗ ให้เจ้าหน้าที่ควบคุมและเฝ้าคนที่กิน คุมเสกเก็บโฉนดที่ดินอยู่ตลอดเวลา  
ปฏิบัติงาน ห้ามมิให้เปิดกุญแจทิ้งไว้โดยเด็ดขาด ในกรณีเจ้าหน้าที่ควบคุมและเฝ้าคนที่กินไม่อยู่  
หรืออยู่แต่ไม่อาจปฏิบัติหน้าที่ได้ ให้หัวหน้าฝ่ายทะเบียนมอบหมายให้เจ้าหน้าที่ผู้ใดคนหนึ่งปฏิบัติหน้าที่แทน

ขอ ๑๘ ให้มีกุญแจสำหรับไขเปิด - ปิดตู้ จำนวน ๒ ชุด สำหรับเจ้าหน้าที่ควบคุม  
และเฝ้าคนที่กินเก็บรักษาไว้ ๑ ชุด อีก ๑ ชุด ให้ของฉันทมอบให้คณะกรรมการรักษาเงินเก็บไว้ในตู้  
นิรภัย

ประกาศ ณ วันที่ ๔ กันยายน ๒๕๒๘

(นายทรี เกวดินสุภัก)

อธิบดีกรมที่ดิน

(๑๕๕๖)

ตำบ. ...  
ร. ...  
จ. ...  
ต. ...

โฉนดที่ดิน  
เลขที่ ๑๕๕๖  
เนื้อที่ ๑๖๐๐ ไร่ ๓๖ ๖๖  
ตำบล ...  
จังหวัด ...

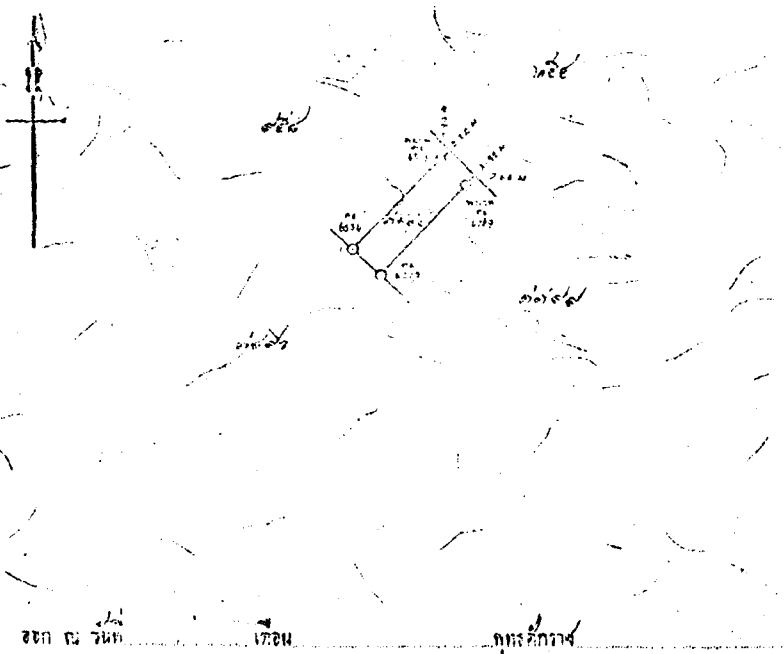
ภาคกลาง  
หน้า ๑๕๕๖  
หน้า ๑๕

### โฉนดที่ดิน

แจ้งขายโฉนดที่ดินเลขที่ ๑๕๕๖  
ออกโดยนายอำเภอตามประมวลกฎหมายที่ดิน

โฉนดที่ดินเลขที่ ๑๕๕๖ เนื้อที่ ๑๖๐๐ ไร่ ๓๖ ๖๖  
ตำบล ... จังหวัด ...

ราคาประเมินที่ดิน ๑,๒๐๐๐ บาท  
ราคาขาย ๑,๐๐๐ บาท



(นายพร้อม ขจรเทศ)  
เจ้าพนักงานที่ดิน

๑๕๕๖  
๑๕๕๗  
๑๕๕๘  
๑๕๕๙  
๑๕๖๐  
๑๕๖๑  
๑๕๖๒  
๑๕๖๓  
๑๕๖๔  
๑๕๖๕  
๑๕๖๖  
๑๕๖๗  
๑๕๖๘  
๑๕๖๙  
๑๕๗๐  
๑๕๗๑  
๑๕๗๒  
๑๕๗๓  
๑๕๗๔  
๑๕๗๕  
๑๕๗๖  
๑๕๗๗  
๑๕๗๘  
๑๕๗๙  
๑๕๘๐  
๑๕๘๑  
๑๕๘๒  
๑๕๘๓  
๑๕๘๔  
๑๕๘๕  
๑๕๘๖  
๑๕๘๗  
๑๕๘๘  
๑๕๘๙  
๑๕๙๐  
๑๕๙๑  
๑๕๙๒  
๑๕๙๓  
๑๕๙๔  
๑๕๙๕  
๑๕๙๖  
๑๕๙๗  
๑๕๙๘  
๑๕๙๙  
๑๖๐๐

๑๕๕๖

๑๕๕๖  
๑๕๕๗  
๑๕๕๘  
๑๕๕๙  
๑๕๖๐  
๑๕๖๑  
๑๕๖๒  
๑๕๖๓  
๑๕๖๔  
๑๕๖๕  
๑๕๖๖  
๑๕๖๗  
๑๕๖๘  
๑๕๖๙  
๑๕๗๐  
๑๕๗๑  
๑๕๗๒  
๑๕๗๓  
๑๕๗๔  
๑๕๗๕  
๑๕๗๖  
๑๕๗๗  
๑๕๗๘  
๑๕๗๙  
๑๕๘๐  
๑๕๘๑  
๑๕๘๒  
๑๕๘๓  
๑๕๘๔  
๑๕๘๕  
๑๕๘๖  
๑๕๘๗  
๑๕๘๘  
๑๕๘๙  
๑๕๙๐  
๑๕๙๑  
๑๕๙๒  
๑๕๙๓  
๑๕๙๔  
๑๕๙๕  
๑๕๙๖  
๑๕๙๗  
๑๕๙๘  
๑๕๙๙  
๑๖๐๐

129939

ลำดับที่	โฉนดเลขที่	อำเภอ	ให้ยืม วัน/เดือน/ปี	ลายมือชื่อผู้ยืม	ลายมือชื่อผู้ให้ยืม	ลายมือชื่อผู้รับ คืน วัน/เดือน/ปี	หมายเหตุ
----------	------------	-------	------------------------	------------------	---------------------	---	----------

หมายเหตุ:

ระบุชื่อเต็มภายในวงเล็บ(

) ใต้ลายมือชื่อด้วย