

สำนักงานที่ดินจังหวัดสงขลา  
รับที่ 8211  
วันที่ 18 มี.ค. 2567  
เวลา 13:53 น.

# ด่วนที่สุด

ที่ สข ๐๐๑๗.๓/ว ๑๐๕๒



ศาลากลางจังหวัดสงขลา  
ถนนราชดำเนิน สข ๙๐๐๐๐

๑๘ มีนาคม ๒๕๖๗

เรื่อง ขอความร่วมมือในการใช้ลายผ้าพระราชทาน จำนวน ๔ ลาย

เรียน นายกเหล่ากาชาดจังหวัดสงขลา รองผู้ว่าราชการจังหวัดสงขลา รองผู้อำนวยการรักษาความมั่นคงภายในจังหวัดสงขลา (ท) ประธานแม่บ้านมหาดไทยจังหวัดสงขลา หัวหน้าส่วนราชการประจำจังหวัด ทุกส่วนราชการ หัวหน้าส่วนราชการสังกัดราชการบริหารส่วนกลาง นายอำเภอ ทุกอำเภอ หัวหน้าหน่วยงานรัฐวิสาหกิจ ทุกหน่วยงาน นายองค์การบริหารส่วนจังหวัดสงขลา นายกเทศมนตรีนครหาดใหญ่ นายกเทศมนตรีนครสงขลา นายกเทศมนตรีเมือง ทุกแห่ง ประธานหอการค้าจังหวัดสงขลา ประธานสภาอุตสาหกรรมจังหวัดสงขลา ประธานสภาอุตสาหกรรมท่องเที่ยวจังหวัดสงขลา ผู้บริหารสถานศึกษา/ผู้บริหารองค์กรภาคเอกชน/ผู้บริหารองค์กรภาคธุรกิจ ทุกแห่ง องค์กรภาคประชาสังคม และองค์กรภาคประชาชน

สิ่งที่ส่งมาด้วย สำเนาหนังสือกระทรวงมหาดไทย ด่วนที่สุด ที่ มท ๐๒๐๑.๒/ว ๒๕๐๐ จำนวน ๑ ฉบับ ลงวันที่ ๗ มีนาคม ๒๕๖๗

ด้วยกระทรวงมหาดไทยแจ้งว่า สำนักเลขาธิการคณะรัฐมนตรี ในคราวประชุมคณะรัฐมนตรี เมื่อวันที่ ๒๗ กุมภาพันธ์ ๒๕๖๗ เนื่องในโอกาสสมทวมงคลเฉลิมพระชนมพรรษา พระบาทสมเด็จพระเจ้าอยู่หัว ทรงเจริญพระชนมพรรษา ๖ รอบ ๒๘ กรกฎาคม ๒๕๖๗ และสมเด็จพระเจ้าลูกเธอ เจ้าฟ้าสิริวัณณวรี นารีรัตนราชกัญญา ได้พระราชทานลายผ้า จำนวน ๔ ลาย ได้แก่ ลายวชิรภักดี ลายขอเจ้าฟ้าสิริวัณณวรีฯ ๒๕๖๗ ลายหัวใจ และลายดอกกรักราชภักดี จึงขอความร่วมมือให้คณะรัฐมนตรี ส่วนราชการ และหน่วยงานของรัฐ รวมทั้งประชาชน ทุกภาคส่วน ใช้ลายผ้าพระราชทานดังกล่าวในการแต่งกายในวาระและโอกาสต่าง ๆ ตามความเหมาะสม เพื่อส่งเสริมการใช้ลายผ้าทั้ง ๔ ลาย ให้แพร่หลาย โดยพร้อมเพรียงกันด้วย ซึ่งคณะรัฐมนตรี พิจารณาแล้วลงมติเห็นชอบ ตามที่นายกรัฐมนตรีเสนอ รายละเอียดปรากฏตามสิ่งที่ส่งมาด้วย

เพื่อเป็นการเฉลิมพระเกียรติพระบาทสมเด็จพระเจ้าอยู่หัว เนื่องในโอกาสสมทวมงคลเฉลิมพระชนมพรรษา ๖ รอบ ๒๘ กรกฎาคม ๒๕๖๗ จังหวัดจึงขอความร่วมมือทุกภาคส่วน ใช้ลายผ้าพระราชทานดังกล่าว ในการแต่งกายในวาระและโอกาสต่าง ๆ ตามความเหมาะสม เพื่อส่งเสริมการใช้ลายผ้าทั้ง ๔ ลาย ให้แพร่หลาย โดยพร้อมเพรียงกันด้วย

จึงเรียนมาเพื่อทราบตามมติคณะรัฐมนตรีข้างต้น และดำเนินการให้ความร่วมมือตามมติคณะรัฐมนตรีดังกล่าว สำหรับอำเภอให้แจ้งองค์กรปกครองส่วนท้องถิ่นในพื้นที่ทราบและดำเนินการด้วย

ขอแสดงความนับถือ

(นายสมนึก พรหมเขียว)  
ผู้ว่าราชการจังหวัดสงขลา

(นางสาวปิ่นแก้ว วิฑูรชานาญกิจ)

สำนักงานจังหวัด  
เจ้าพนักงานการเงินและบัญชีชำนาญงาน  
กลุ่มงานอำนวยการ  
ร.ก.หัวหน้าฝ่ายอำนวยการ  
โทร./โทรสาร ๐ ๗๔๓๑ ๖๔๗๘-๙

๑๘ มี.ค. ๒๕๖๗

(นางสุจิตร์ สุขสว่าง)  
เจ้าพนักงานที่ดินจังหวัด ปฏิบัติราชการแทน  
ผู้ว่าราชการจังหวัดสงขลา  
๑๘ มี.ค. ๒๕๖๗

เรียน จพด.  
 - เพื่อโปรดทราบ

เห็นควรมอบหมาย

ฝ่ายอำนวยการ  ฝ่ายนิติ

กลุ่มงานฯ  ฝ่ายควบคุมฯ

ฝ่ายทะเบียน

แจ้งทุกสำนักงาน กลุ่มฯ/ฝ่าย ทราบ ปฏิบัติ

(นางสาวปิ่นแก้ว วิฑูรชานาญกิจ)

๑๘ มี.ค. ๒๕๖๗

# ด่วนที่สุด

ที่ สข ๐๐๒๐.๑/ว ๕๐๕๙

เรียน เจ้าพนักงานที่ดินจังหวัดสงขลา สาขาทุกสาขา

- สำนักงานที่ดินจังหวัด ขอส่งสำเนาหนังสือ  
จังหวัดสงขลา ด่วนที่สุด ที่ สข ๐๐๑๗.๓/ว ๒๐๔๒  
ลงวันที่ ๑๘ มีนาคม ๒๕๖๗ เรื่อง ขอความร่วมมือใน  
การใช้ลายผ้าพระราชทาน จำนวน ๔ ลาย มาพร้อมนี้

- จึงเรียนมาเพื่อทราบ



(นางเนตรอนงค์ แก้วมณี)

เจ้าพนักงานธุรการอาวุโส ปฏิบัติราชการแทน

เจ้าพนักงานที่ดินจังหวัดสงขลา

๒๑ มี.ค. ๒๕๖๗



ผ้าลายพระราชทาน ประจำปี ๒๕๖๗ ผ้าลายสิริวัชรารากรณ์  
**ประเภทผ้ากาบบัว**



ลายขมิ้นก่ำก่ำ



ลายขอเจ้าฟ้า  
สิริวัชรารากรณ์  
๒๕๖๗



ลายขอเจ้าฟ้า  
สิริวัชรารากรณ์  
๒๕๖๗



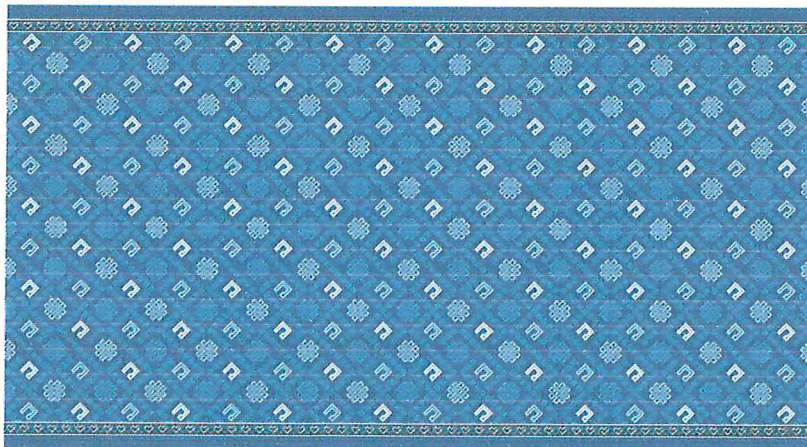
ลายหัวใจ



ลายดอกกรัก  
ราษฎร์ก่ำก่ำ



ผ้าลายพระราชทาน ประจำปี ๒๕๖๗ ผ้าลายสิริวัชรารากรณ์  
**ประเภทผ้ายกร, จก, ขิด, แพรควา**



ลายขมิ้นก่ำก่ำ



ลายขอเจ้าฟ้า  
สิริวัชรารากรณ์  
๒๕๖๗



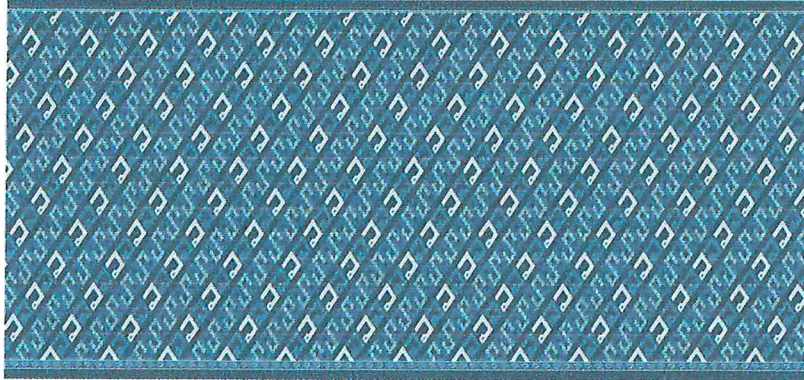
ลายหัวใจ



ลายหัวใจ

ผ้าลายพระราชทาน ประจำปี ๒๕๖๗ ผ้าลายสิริวัชรารกณี

## ประเภทผ้ามัดหมี่



ลายวชิรศักดิ์



ลายวชิรศักดิ์



ลายขอเจ้าฟ้า  
สิริวัชรารกณีฯ ๒๕๖๗



ลายหัวใจ

ผ้าลายพระราชทาน ประจำปี ๒๕๖๗ ผ้าลายสิริวัชรารกณี

## ประเภทผ้าบาติก



ลายวชิรศักดิ์



ลายขอเจ้าฟ้า  
สิริวัชรารกณีฯ  
๒๕๖๗



ลายขอเจ้าฟ้า  
สิริวัชรารกณีฯ  
๒๕๖๗



ลายขอเจ้าฟ้า  
สิริวัชรารกณีฯ  
๒๕๖๗



ลายหัวใจ



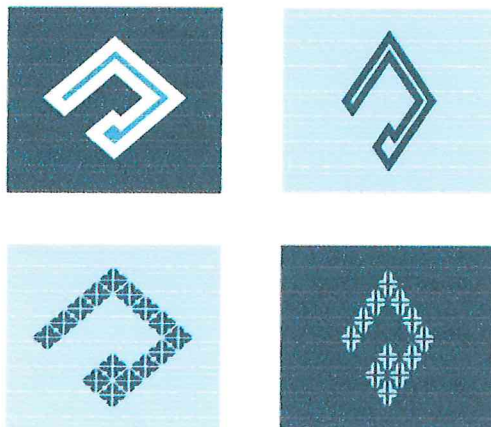
ลายหัวใจ



ลายดอกธรรมา  
สารบุรีศักดิ์

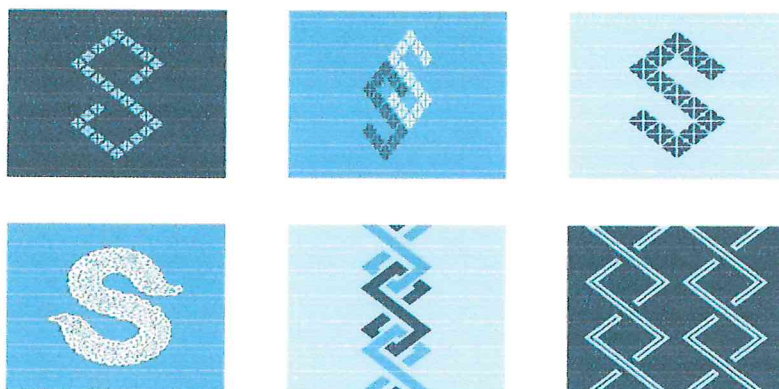
ผ้าลายพระราชทาน ประจำปี ๒๕๖๗ ผ้าลายสิริวัชรภรณ์

## ลายวชิรภักดิ์



ผ้าลายพระราชทาน ประจำปี ๒๕๖๗ ผ้าลายสิริวัชรภรณ์

## ลายขอเจ้าฟ้าสิริวัณณวรีฯ ๒๕๖๗



ผ้าลายพระราชทาน ประจำปี ๒๕๖๗ ผ้าลายสิริวัชชีราภรณ์

## ลายหัวใจ



ผ้าลายพระราชทาน ประจำปี ๒๕๖๗ ผ้าลายสิริวัชชีราภรณ์

## ลายดอกรักรัษฏ์ภักดี

