



สำนักงานที่ดินจังหวัดสงขลา
รับที่ 1296
วันที่ 17 มี.ค. 2568
เวลา 13.33 น.

ที่ อว ๐๖๕๕.๓๖/๑๖๐

มหาวิทยาลัยเทคโนโลยีราชมงคลศรีวิชัย
๑ ถนนราชดำเนินนอก ตำบลบ่อยาง
อำเภอเมือง จังหวัดสงขลา ๙๐๐๐๐

๑๖ ธันวาคม ๒๕๖๗

เรื่อง ขอความอนุเคราะห์ประชาสัมพันธ์โครงการอบรมระยะสั้น เรื่อง การใช้โปรแกรมระบบสารสนเทศภูมิศาสตร์ (GIS) เบื้องต้น

เรียน เจ้าพนักงานที่ดินจังหวัดสงขลา สำนักงานที่ดินจังหวัดสงขลา

สิ่งที่ส่งมาด้วย ๑. กำหนดการโครงการอบรมระยะสั้น เรื่อง การใช้โปรแกรมระบบสารสนเทศภูมิศาสตร์ (GIS) เบื้องต้น

๒. สื่อประชาสัมพันธ์โครงการอบรม

ตามที่ สำนักการจัดการนวัตกรรมและถ่ายทอดเทคโนโลยี มหาวิทยาลัยเทคโนโลยีราชมงคลศรีวิชัย กำหนดจัดโครงการอบรมระยะสั้น เรื่อง การใช้โปรแกรมระบบสารสนเทศภูมิศาสตร์ (GIS) เบื้องต้น โดยมีวัตถุประสงค์เพื่อให้ผู้เข้ารับการฝึกอบรมมีความรู้ มีความเข้าใจ ในด้านการใช้งานโปรแกรมระบบสารสนเทศภูมิศาสตร์ (GIS) โดยการทำเครื่องมือที่สำคัญสำหรับการวางแผนและจัดการทรัพยากรต่างๆ และเพิ่มความสามารถในการนำเทคโนโลยีประยุกต์ใช้กับงานที่เกี่ยวข้องกับระบบสารสนเทศภูมิศาสตร์ ได้อย่างมีประสิทธิภาพ ซึ่งกำหนดจัดอบรมในวันที่ ๓ กุมภาพันธ์ ๒๕๖๘ เวลา ๐๙.๐๐ - ๑๖.๐๐ น. ณ สำนักวิทยบริการและเทคโนโลยีสารสนเทศ มหาวิทยาลัยเทคโนโลยีราชมงคลศรีวิชัย นั้น

ในการนี้ สำนักการจัดการนวัตกรรมและถ่ายทอดเทคโนโลยี จึงขอความอนุเคราะห์ประชาสัมพันธ์โครงการอบรมระยะสั้น เรื่อง การใช้โปรแกรมระบบสารสนเทศภูมิศาสตร์ (GIS) เบื้องต้น โดยมีอัตราค่าลงทะเบียน จำนวนท่านละ ๒,๕๐๐ บาท (สองพันห้าร้อยบาทถ้วน) สำหรับผู้ที่สนใจสามารถดูรายละเอียด และสมัครเข้าร่วมการอบรมได้ที่ <https://www.facebook.com/IMTTRUTS> หรือสแกนผ่าน QR Code ที่ปรากฏในท้ายหนังสือฉบับนี้ ซึ่งชำระเงินผ่าน ชื่อบัญชี มหาวิทยาลัยเทคโนโลยีราชมงคลศรีวิชัยภาคใต้ ธนาคารกรุงไทย (KTB) บัญชีเลขที่ ๙๐๑-๖-๐๖๐๘๓-๙ ประเภท กระแสรายวัน และส่งสำเนาการโอนเงินผ่านธนาคารมาที่ อีเมล: prapawadee.k@mutsv.ac.th ทั้งนี้ ขอความกรุณาลงทะเบียนตั้งแต่บัดนี้ จนถึงวันที่

เรียน จพค. ๑๙ มกราคม ๒๕๖๘

✓ - เพื่อโปรดทราบ

เห็นควรมอบหมาย ฝ่ายอำนวยการ ฝ่ายรังวัด

กลุ่มงานฯ ฝ่ายควบคุมฯ

ฝ่ายทะเบียน

แจ้งทุกสำนักงาน กลุ่มฯ/ฝ่าย ทราบ ปฏิบัติ

.....
(นางสาวปณิษา บุญณมณี)
๑๓ มี.ค. ๒๕๖๘

ขอแสดงความนับถือ

(รองศาสตราจารย์วรวงศ์ บุญช่วยแทน)

(นางเนตรอนงค์ แก้วผู้ช่วย) วนิชการสำนักการจัดการนวัตกรรมและถ่ายทอดเทคโนโลยี
เจ้าพนักงานธุรการอาวุโส

สำนักการจัดการนวัตกรรมและถ่ายทอดเทคโนโลยี
มหาวิทยาลัยเทคโนโลยีราชมงคลศรีวิชัย
ผู้ประสานงานโครงการ นางสาวปภาวดี คงสุจริต (คุณบุ๋ม)
โทรศัพท์ ๐๙๔-๘๐๓๘๕๕๕๕

อก.

(นางสุจิตร์ สุขสว่าง)
เจ้าพนักงานที่ดินจังหวัดสงขลา
๑๓ มี.ค. ๒๕๖๘



QR Code สำหรับการลงทะเบียน

ที่ สข ๐๐๒๐.๑/ว ๓๓๓๓

เรียน เจ้าพนักงานที่ดินจังหวัดสงขลา สาขาทุกสาขา

สำนักงานที่ดินจังหวัดสงขลา ขอส่งสำเนาหนังสือ
มหาวิทยาลัยเทคโนโลยีราชมงคลศรีวิชัย ที่ อว
๐๖๕๕.๓๖/๑๖๐ ลงวันที่ ๑๖ ธันวาคม ๒๕๖๗ เรื่อง
ขอความอนุเคราะห์ประชาสัมพันธ์โครงการอบรมระยะสั้น
เรื่อง การใช้โปรแกรมระบบสารสนเทศภูมิศาสตร์ (GIS)
เบื้องต้น มาพร้อมนี้

จึงเรียนมาเพื่อทราบ และพิจารณา



(นางเนตรอนงค์ แก้วมณี)

เจ้าพนักงานธุรการอาวุโส ปฏิบัติราชการแทน

เจ้าพนักงานที่ดินจังหวัดสงขลา

๑๖ ม.ค. ๒๕๖๘

กำหนดการอบรม
โครงการอบรมระยะสั้น เรื่อง “การใช้โปรแกรมระบบสารสนเทศภูมิศาสตร์ (GIS) เบื้องต้น”
จัดอบรมในวันที่ ๓ กุมภาพันธ์ ๒๕๖๘ เวลา ๐๙.๐๐ - ๑๖.๐๐ น.
ณ สำนักวิทยบริการและเทคโนโลยีสารสนเทศ มหาวิทยาลัยเทคโนโลยีราชมงคลศรีวิชัย

เวลา	หัวข้อบรรยาย	วิทยากร
๐๘.๓๐ - ๐๙.๐๐ น.	ลงทะเบียน	
๐๙.๐๐ - ๑๐.๐๐ น.	หัวข้อเรื่อง ความรู้พื้นฐานเกี่ยวกับระบบสารสนเทศภูมิศาสตร์ ๑. แผนที่และระบบพิกัด ๒. ระบบสารสนเทศภูมิศาสตร์พื้นฐาน ๓. การประยุกต์ใช้ระบบสารสนเทศภูมิศาสตร์ในด้านต่างๆ	อาจารย์พิมพ์ภัช ภูทอง ฤทธิเดช ตำแหน่ง อาจารย์ สาขาวิชาการผังเมือง คณะสถาปัตยกรรมศาสตร์
๑๐.๐๐ - ๑๒.๐๐ น.	หัวข้อเรื่อง การใช้โปรแกรม Google Earth ๑. การติดตั้งและใช้งานโปรแกรม Google Earth ๒. การสืบค้น และการกำหนดตำแหน่งพิกัด ๓. การเตรียมข้อมูลภาพ Google Earth สำหรับแผนที่ฐานในโปรแกรมระบบสารสนเทศภูมิศาสตร์ (GIS)	อาจารย์พิมพ์ภัช ภูทอง ฤทธิเดช ตำแหน่ง อาจารย์ สาขาวิชาการผังเมือง คณะสถาปัตยกรรมศาสตร์
๑๒.๐๐ - ๑๓.๐๐ น.	พักรับประทานอาหารเที่ยง	
๑๓.๐๐ - ๑๖.๐๐ น.	หัวข้อเรื่อง การเริ่มต้นใช้โปรแกรมระบบสารสนเทศภูมิศาสตร์ ๑. การเริ่มต้นใช้โปรแกรมระบบสารสนเทศภูมิศาสตร์ (GIS) ๒. การใช้เครื่องมือ Georeferencing ๓. การสร้างชั้นข้อมูลเชิงพื้นที่ด้วย Digitizing Tools ๔. การสร้างข้อมูลเชิงคุณลักษณะ (ตาราง) หัวข้อเรื่อง การนำเข้าและปรับแก้ข้อมูลระบบสารสนเทศภูมิศาสตร์ (GIS) จากอินเทอร์เน็ต ๑. การสืบค้นและดาวโหลดข้อมูลระบบสารสนเทศภูมิศาสตร์จากอินเทอร์เน็ต ๒. การกำหนดระบบพิกัดและการแปลงระบบพิกัดให้กับข้อมูล ๓. การแปลงข้อมูลในระบบสารสนเทศภูมิศาสตร์ ๔. การนำเข้าข้อมูลจุดตำแหน่งจากไฟล์ excel ๕. การออกแบบและสร้างแผนที่ฐาน	อาจารย์พิมพ์ภัช ภูทอง ฤทธิเดช ตำแหน่ง อาจารย์ สาขาวิชาการผังเมือง คณะสถาปัตยกรรมศาสตร์
๑๖.๐๐ น.	เสร็จสิ้นการอบรมวันที่ ๑	

* รับประทานอาหารว่าง (ช่วงเช้า) เวลา ๑๐.๑๕ - ๑๐.๓๐ น. และช่วงบ่าย เวลา ๑๔.๑๕ - ๑๔.๓๐ น.

** รับประทานอาหารกลางวัน เวลา ๑๒.๐๐ - ๑๓.๐๐ น.

***หมายเหตุ: กำหนดการอาจมีการเปลี่ยนแปลง วัน เวลา สถานที่ และวิทยากรได้ตามความเหมาะสม

ขอเชิญเข้าร่วม
อบรมหลักสูตรระยะสั้น

RUTS | IMT

เรื่อง การใช้โปรแกรมระบุสารสนเทศภูมิศาสตร์ (GIS) เบื้องต้น

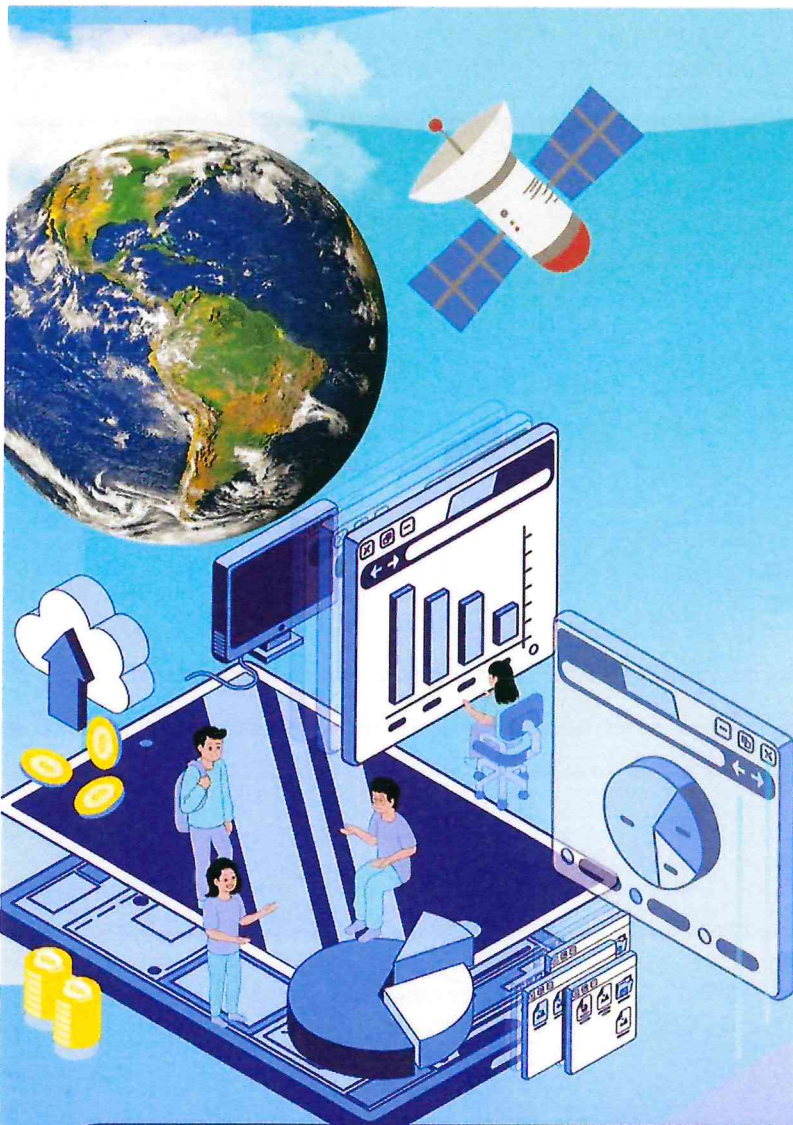
3 กุมภาพันธ์ 2568

ณ มหาวิทยาลัยเทคโนโลยีราชมงคลศรีวิชัย



วิทยากรโดย

อาจารย์พิมพ์ภัช กู้ทอง ฤทธิเดช
อาจารย์ประจำสาขาวิชาการผังเมือง
คณะสถาปัตยกรรมศาสตร์
มทร.ศรีวิชัย



ค่าลงทะเบียน 2,500 บาท/ท่าน
โปรโมชั่น !! เฉพาะผู้ที่ชำระเงิน
ในระหว่างเดือน ตุลาคม 2567 – มกราคม 2568

ลงทะเบียน
เข้าร่วมโครงการ



สอบถามข้อมูลเพิ่มเติมได้ที่ :

คุณปภาวดี คงสุจริต โทร. 094-8038555

สำนักการจัดการนวัตกรรมและถ่ายทอดเทคโนโลยี มทร. ศรีวิชัย โทร. 0 7431 7132