

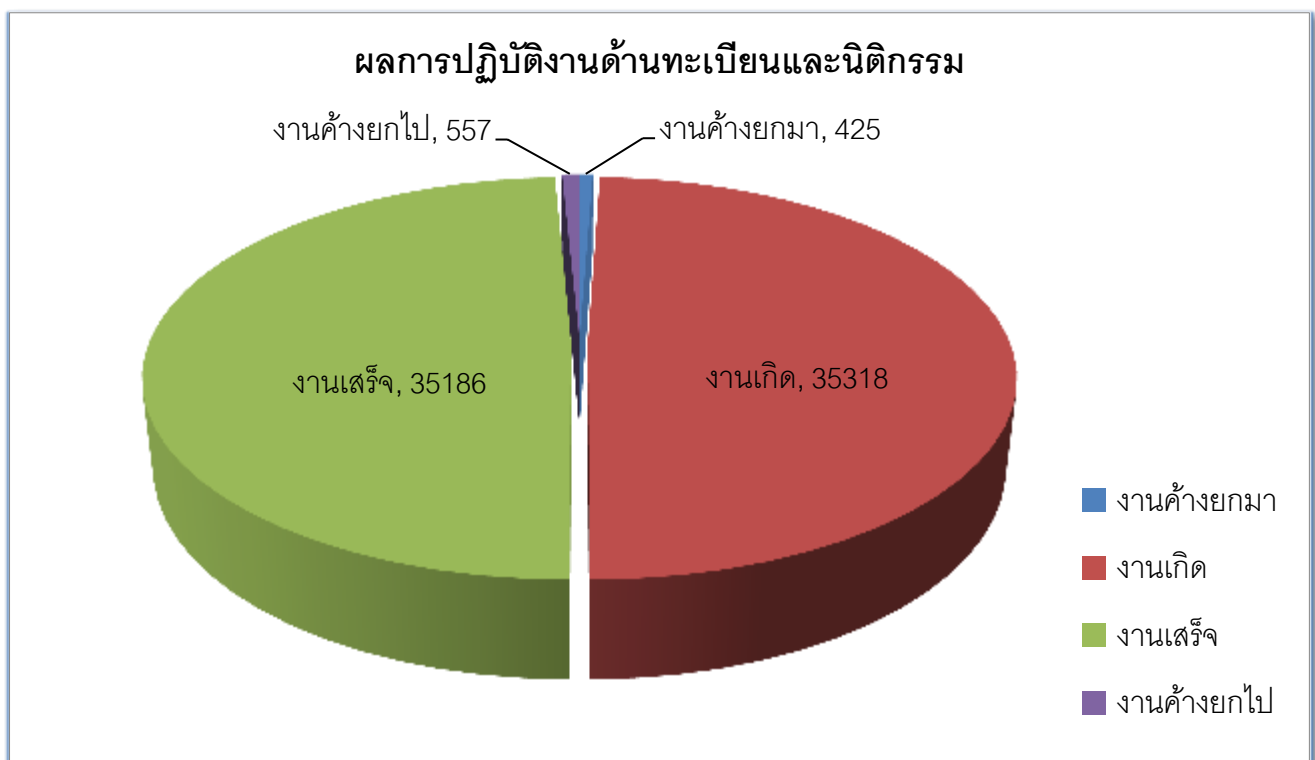
## ข้อมูลเชิงสถิติการให้บริการ ประจำปีงบประมาณ ๒๕๖๓

ผลการปฏิบัติงานด้านทะเบียนและนิติกรรม

ของสำนักงานที่ดินจังหวัดยะลา

ข้อมูล ณ วันที่ ๓๐ กันยายน ๒๕๖๓

	จำนวนราย	คิดเป็นร้อยละ
งานค้างยกมา	425	0.59
งานเกิด	35,318	49.41
งานเสร็จ	35,186	49.22
งานค้างยกไป	557	0.78

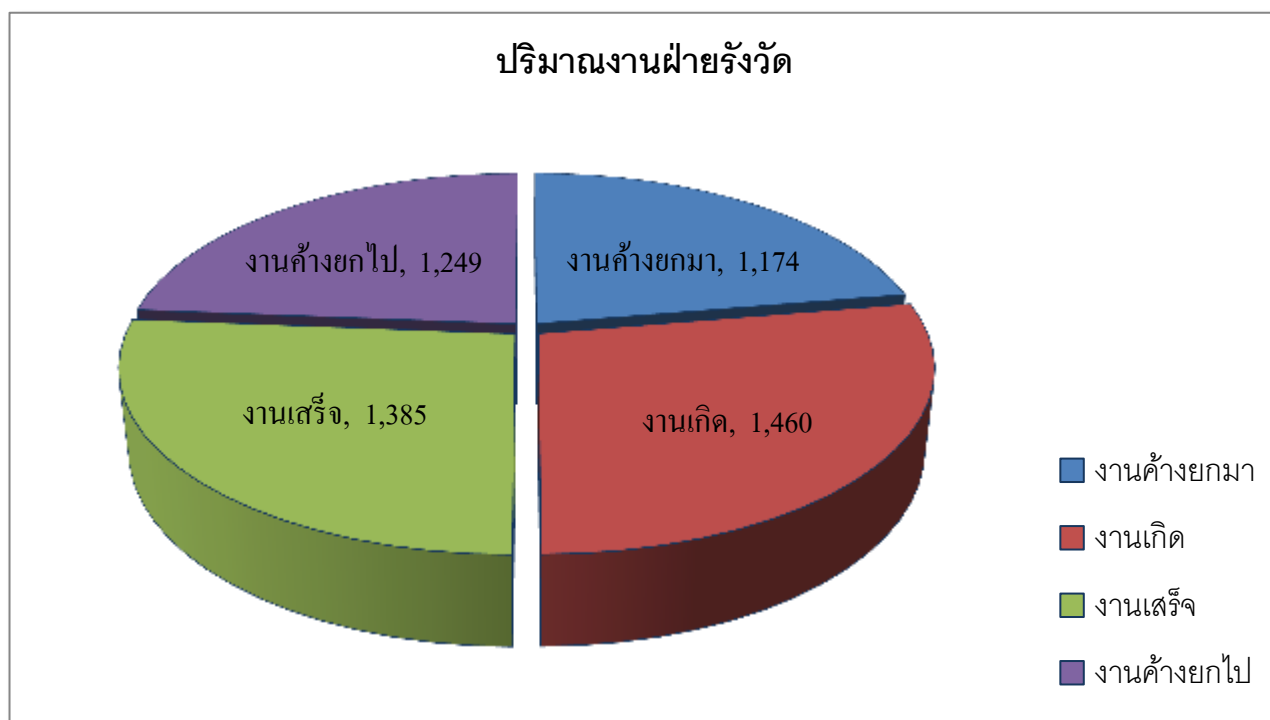


## ผลการปฏิบัติงานฝ่ายรังวัด

ของสำนักงานที่ดินจังหวัดยะลา

ข้อมูล ณ วันที่ ๓๐ กันยายน ๒๕๖๓

	จำนวนราย	คิดเป็นร้อยละ
งานค้ำยกมา	1,174	22.29
งานเกิด	1,460	27.71
งานเสร็จ	1,385	26.29
งานค้ำยกไป	1,249	23.71



### การจัดเก็บรายได้แผ่นดิน

ของสำนักงานที่ดินจังหวัดยะลา

ข้อมูล ณ วันที่ ๓๐ กันยายน ๒๕๖๓

	จำนวนเงิน	คิดเป็นร้อยละ
ค่าธรรมเนียม	1,158,731.00	5.77
รายได้ อปท.	745,211.00	3.71
ภาษีบุคคลธรรมดา	2,187,961.00	10.89
ภาษีนิติบุคคล	2,813,778.00	14.00
ภาษีธุรกิจเฉพาะ	1,986,748.00	9.89
รายได้ส่วนท้องถิ่น	198,841.00	0.99
อากรแสตมป์	11,001,308.00	54.75
รวมทั้งสิ้น	20,092,578.00	100

